



Fotos: Schaub Sürli Fotografie

1. Projekt

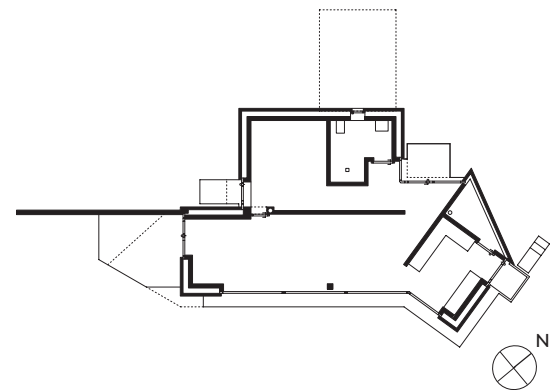
Angela Deuber Architekten, Chur

Objekt	Privathaus
Ort	Thusis GR
Baujahr	2018–2019

- 1 Das Haus aus Sichtbeton ist für eine Person konzipiert.
- 2 Küche und Wohnraum bilden eine minimal gestaltete Einheit.
- 3 Der Blick in die Bergwelt ist aus sämtlichen Räumen grenzenlos.

Das Wohnhaus für eine Person in Thusis GR besteht aus drei atmosphärisch unterschiedlichen Bereichen, die jeweils zu den Enden hin in den Garten geöffnet sind. Dadurch entsteht sowohl ein grosszügiges als auch ein minimales Haus auf einem Geschoss. Das Gebäude befindet sich an einem Hang auf einem kleinen Plateau, das von einer unteren und oberen Böschung begrenzt wird. Eingeschossig breitet sich der vielschichtige und scharf geschnittene Baukörper mit einer Länge von 24 Metern auf dieser kleinen Gartenebene aus. Unterschiedlichste Wände verzahnen das Gebäude in der Topografie, wodurch ein grösserer Raum angedeutet wird. Die Struktur besteht aus einer Stütze, zwei Wänden und vier Gebäudeecken in hellgrauem Beton, die zusammen eine Einheit bilden.

Erdgeschoss



Querschnitt

