

Fotos: Basile Bornand

5. Projekt Kloter Architekten AG, Basel

Objekt	Einfamilienhaus
Ort	Riehen BS
Baujahr	2018–2019

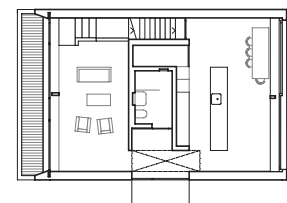
- 1 Das neue Einfamilienhaus erhebt sich auf den Grundfesten eines Gebäudes aus den 1950er-Jahren.
- 2 Der Blick vom Wohnraum in die Umgebung ist atemberaubend.
- 3 Ein massives Einsteinmauerwerk prägt das klare Fassadenbild.

Auf den bestehenden Keller eines Gebäudes aus den 1950er-Jahren am Dorfrand von Riehen wurde ein zweigeschossiges Einfamilienhaus erstellt. Um einen Kern, der gleichzeitig die Erdbebensicherheit gewährleistet, organisieren sich die Wohn- und Schlafräume. Als attraktive Besonderheit liegt hinter dem Haus eine weitläufige Wiesenlandschaft. Durch die Höhenstufung im Gebäudeschnitt konnte ein überhöhter Wohnraum geschaffen werden, der die einmalige Landschaft um den Vorort von Basel ins Haus holt. Die Aussenwände sind aus einem massiven Einsteinmauerwerk. Dieses wurde verputzt und mit einer dreischichtigen Lasur mit Tiefenwirkung versehen.

Obergeschoss



Erdgeschoss



Längsschnitt

