

Ausstellung & Fachgespräche

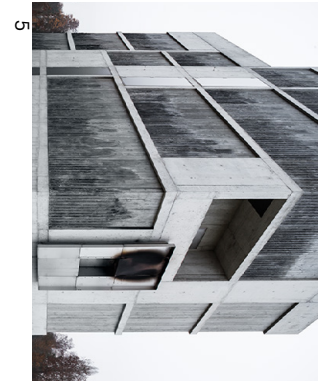
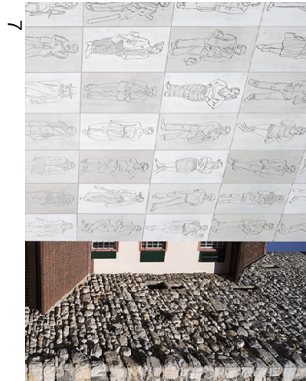
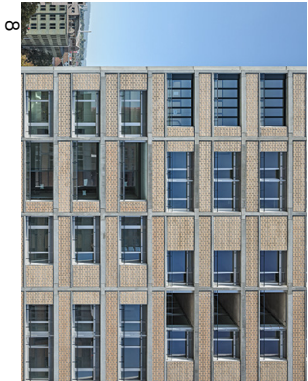
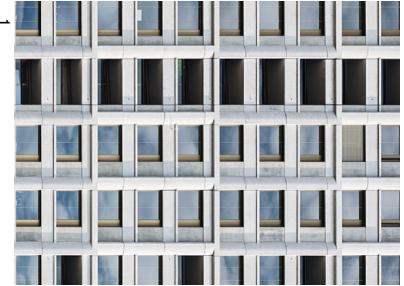
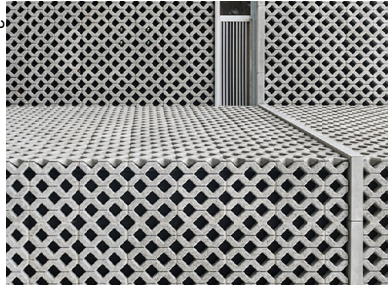
werkstückhalle 2018



ZHAW, Zürcher Hochschule für
Angewandte Wissenschaften
Department Architektur, Gestaltung
und Bauingenieurwesen

Halle 180
Tössfeldstrasse 11
8401 Winterthur

Mo – Fr
08.15
– 19.00 Uhr



Die Dauerausstellung Werkstückhalle zeigt Experimente sowie spezielle Anwendungen und Fügeprinzipien von Beton und Kunststein anhand gross-formatiger Baustellenmuster (Mock-Ups) im Masstab 1:1 und dokumentiert den Herstellungsprozess. Die Sammlung wird laufend erweitert und jedes neue Werkstück mit einem Fachgespräch eingeführt. Mit der Werkstückhalle fördert das Institut Konstruktives Entwerfen – gemeinsam mit den Partnern BETONSUISSE und Material-Archiv – den Dialog zwischen Lehre, Forschung, Bauindustrie und Praxis, um Wissen über Konstruktion und innovative Verfahren weiterzugeben.

**1 Zölly Wohnhochhaus
Zürich-West**

Meili & Peter Architekten
office haratori & office winhof
Nägele Betonfertigteilbau

**2 Studienauftrag
Case Study Steel House
«Zusammenwohnen auf
dem Kunzareal»**

Ressegatti Thalmann Architektinnen
Mario Rinke Bauingenieur
H. Wetter Stahlbau

4 Aula Schulhaus Neuenhof

Waeber / Dickenmann Architekten
Erne Bauunternehmung

**3 Werkhof Kehlhof
Zürich-Wiedikon**

GFA Gruppe für Architektur
Abraxas Natursteine

**5 Brandhaus
Zürich-Opfikon**

Stauer & Hasler Architekten
saw spannbetonwerk

**6 Haus G, Hunziker-Areal
Zürich-Leutschenbach**

pool Architekten
Toggenburger Betonbau

7 Stadtmuseum Aarau

Diener & Diener Architekten
Martin Steinmann, Architekt
Josef Felix Müller, Künstler
Stüssi Betonvorfabrikation
Ingold Modellbau

**8 Wohnüberbauung
Letzibach Teilareal C
Zürich-Altstetten**

Adrian Streich Architekten
Loeliger Strub Architektur
Keller Systeme Betonfassaden

20.2.

Vernissage

Textilbeton –

Entwicklung & künftige Anwendung
von Carbonbeton (CPC-Platten)

Prof. Josef Kurath, Gruppe FVK ZHAW

Oricrete – dünnwandige Beton-Faltwerke

Rostislav Chudoba, RWTH Aachen

22.5.

Fachgespräch

Readymade Rasengitterstein –

Werkhof Kehlhof Zürich Wiedikon

GFA Gruppe für Architektur GmbH Zürich,

Abraxas Naturstein AG Uerzlikon

2.10.

Fachgespräch

Beton-Backsteinhybrid –

Wohnüberbauung Letzibach Zürich

Adrian Streich Architekten Zürich,

Loeliger Strub Architektur Zürich,

Keller Systeme AG Pfungen

13.11.

Fachgespräch mit Film

Künstlerische Betonmatrize –

Stadtmuseum Aarau

Diener & Diener Architekten Basel mit

Martin Steinmann Aarau, Josef Felix Müller

Künstler St. Gallen, Stüssi Betonvorfabri-

kation Dällikon, Ingold Modellbau Olten

jeweils 17:30 Uhr,

Eingang Halle 180

www.zhaw.ch/ike/wsh

Dauerausstellung Werkstückhalle
ist ein Projekt der ZHAW
in Kooperation mit:

**MATERIAL
ARCHIV**

BETONSUISSE