

Stein Kunststein Beton

Max Dudler

Professor Dipl.-Ing. Architekt

Max Dudler Architekten AG, Zürich

Professor Dipl.-Ing. Architekt Max Dudler Max Dudler Architekten AG, Zürich



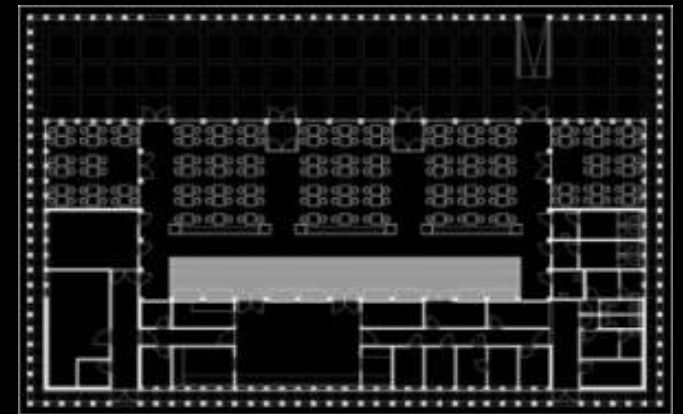
Max Dudler, geboren in Altenrhein in der Schweiz, studierte Architektur an der Städelschule in Frankfurt a.M. und an der Hochschule der Künste Berlin.

Er ist Gründer und Leiter des seit 1992 bestehenden gleichnamigen Architekturbüros mit Niederlassungen in Berlin, Zürich und Frankfurt. Im Verlauf der zwei Dekaden seines Bestehens hat sich der Focus des Büros über die klassischen Architekturaufgaben hinaus erweitert. In immer neuen Kontexten hat Max Dudler seinen konzeptuellen Ansatz auf Städtebauliche Planungen, Verkehrsbauten, Konversionen, denkmalpflegerische Aufgaben, Ausstellungen bis hin zu Möbelentwürfen übertragen.

Seit 2004 unterrichtet Max Dudler als Professor an der Kunstakademie Düsseldorf.

Naos - das griechische Wort für Tempel heißt wörtlich übersetzt „Wohnung“. Die Wohnung der Götter. Die Architektur des Tempels ist vom Wohnhaus abgeleitet. Seine Gestalt ist aus dem Holzbau transformiert. In der Neuzeit beginnt die Rückübertragung der antiken Tempelarchitektur auf den Wohnungsbau. Die Geschichte der Architektur ist die Geschichte der Migration der Formen. Eine unendliche Transformation der Gestalten – Kontinuität.

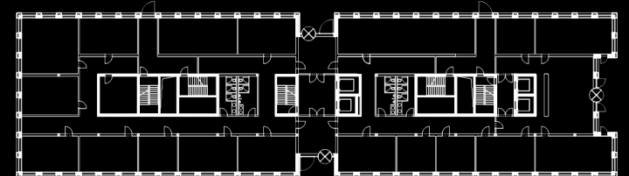
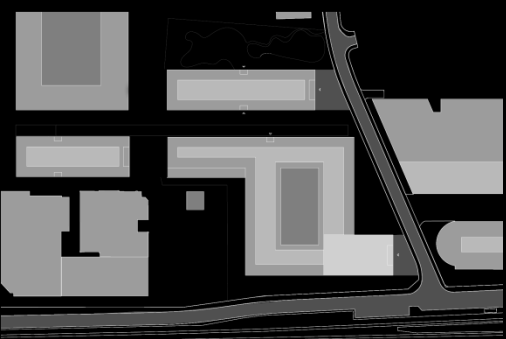






Ulrich Rückriem



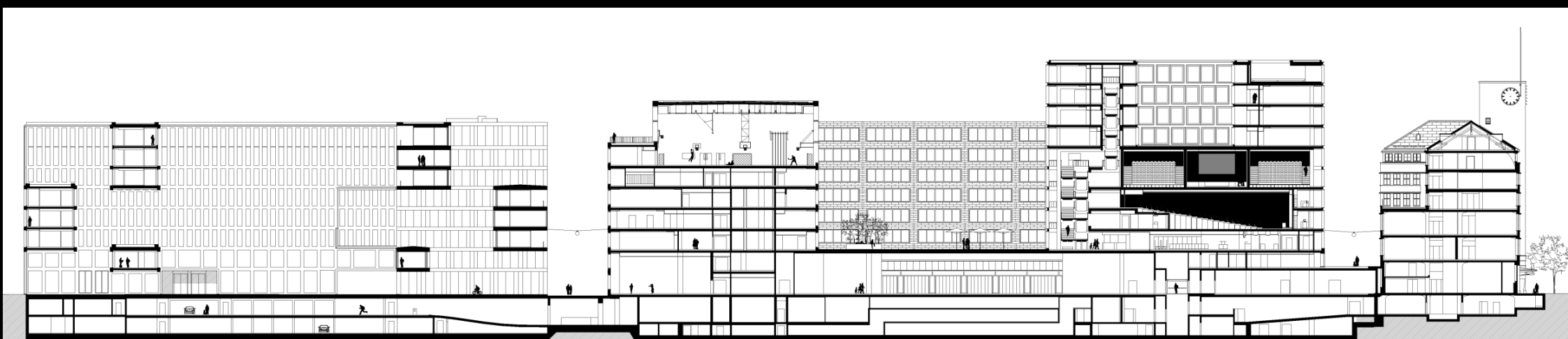
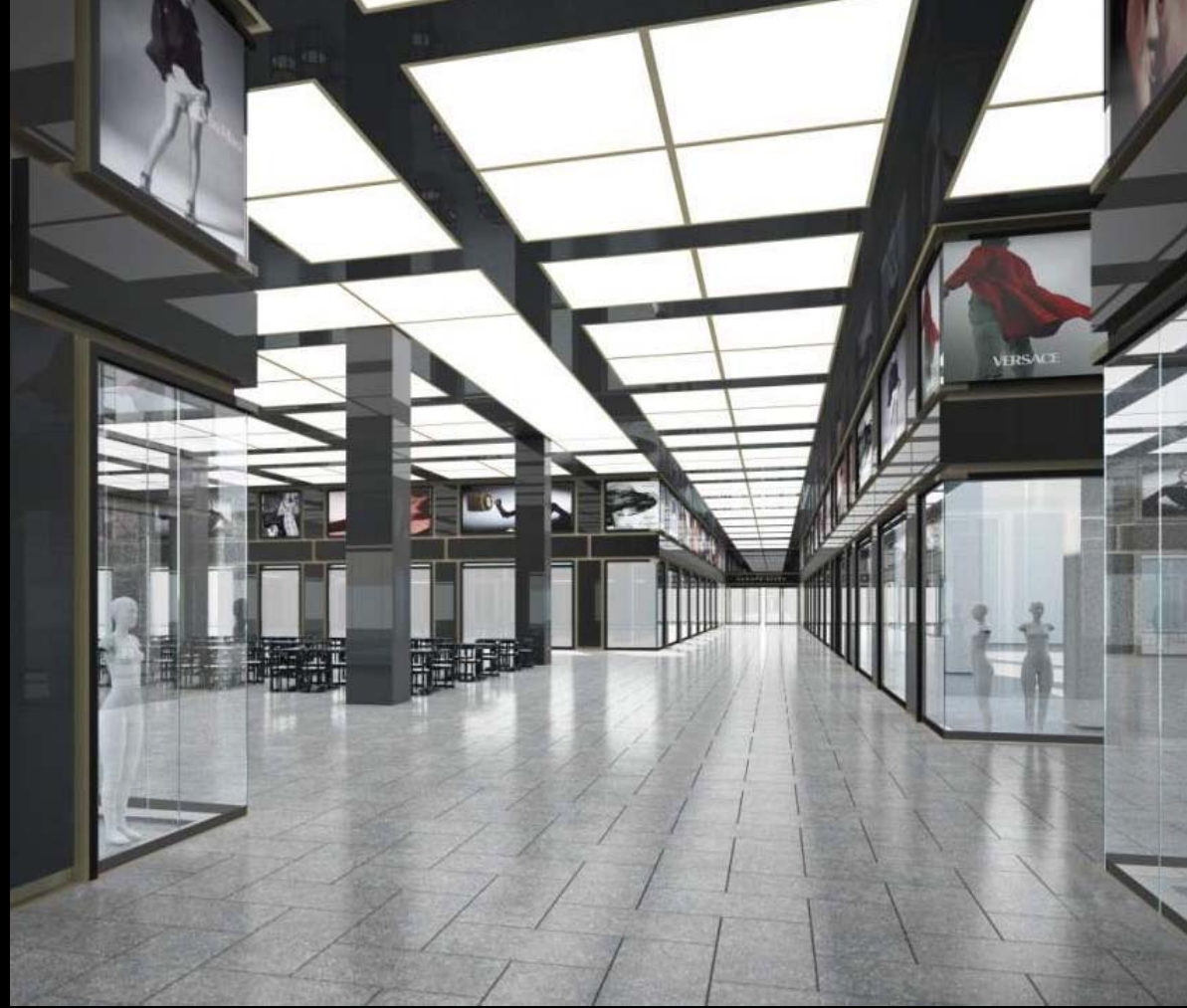


IBM Headquarter ERWEITERUNG | Zürich-Altstetten

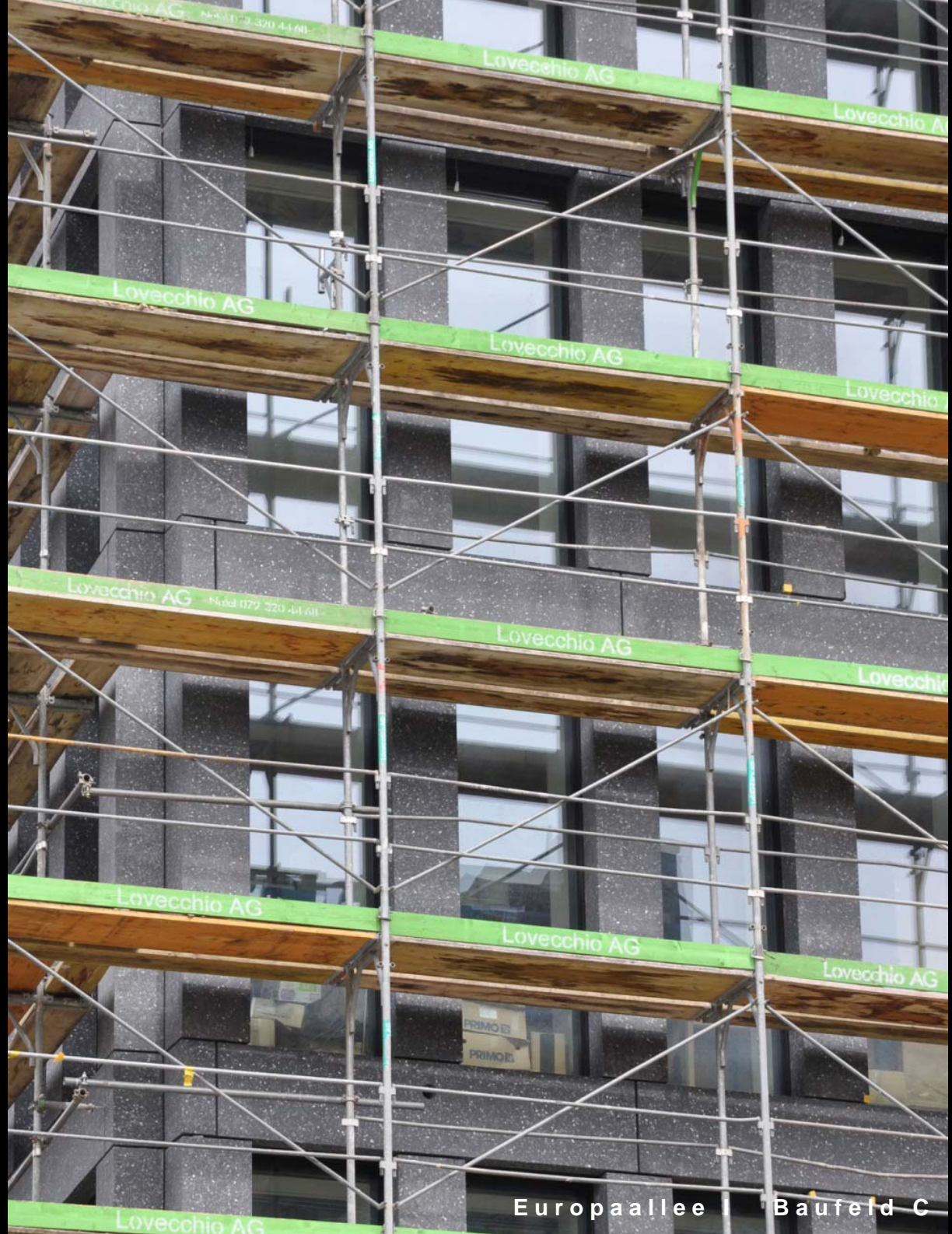






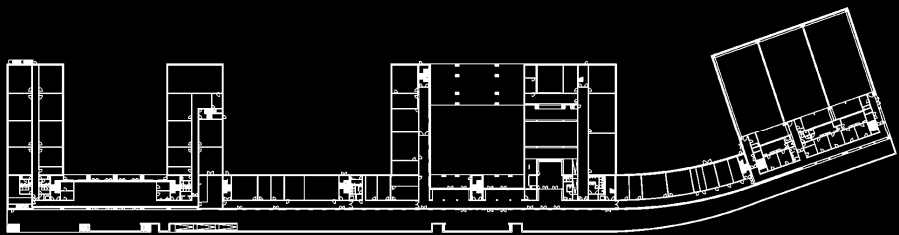


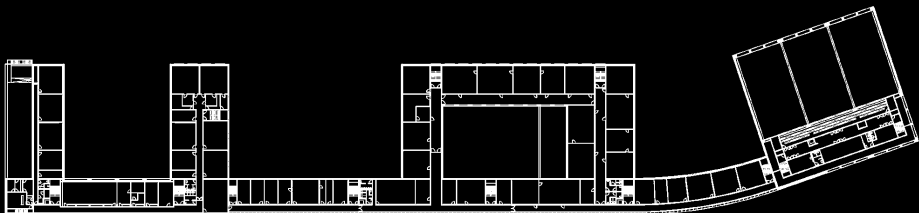












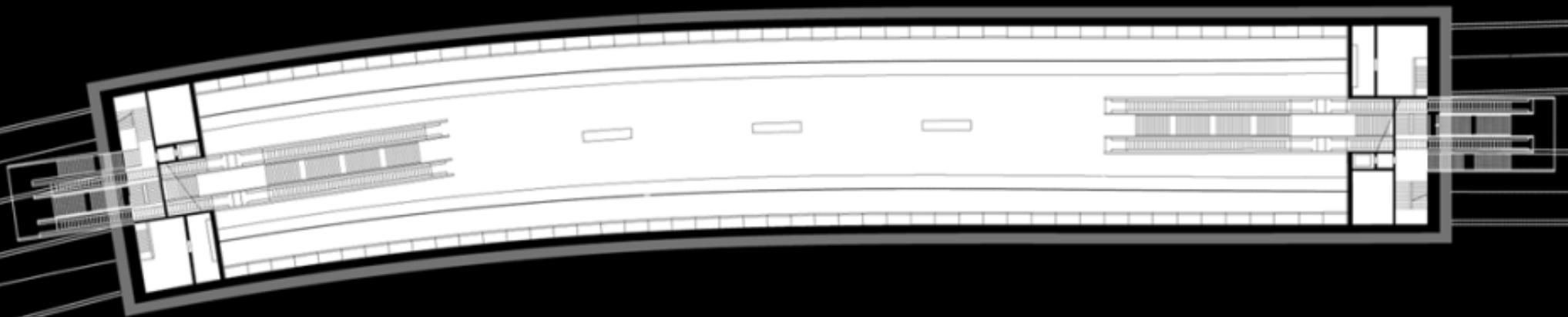
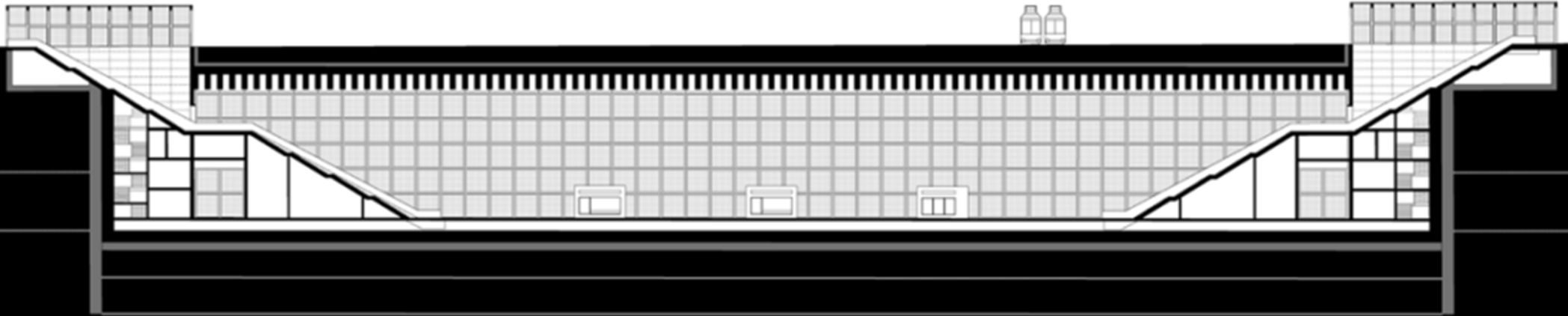




Grund- und Gesamtschule | Berlin-Hohenschönhausen



Mädler-Passage, 1912 | Leipzig





S-Bahnstation Wilhelm-Leuschner-Platz | Leipzig



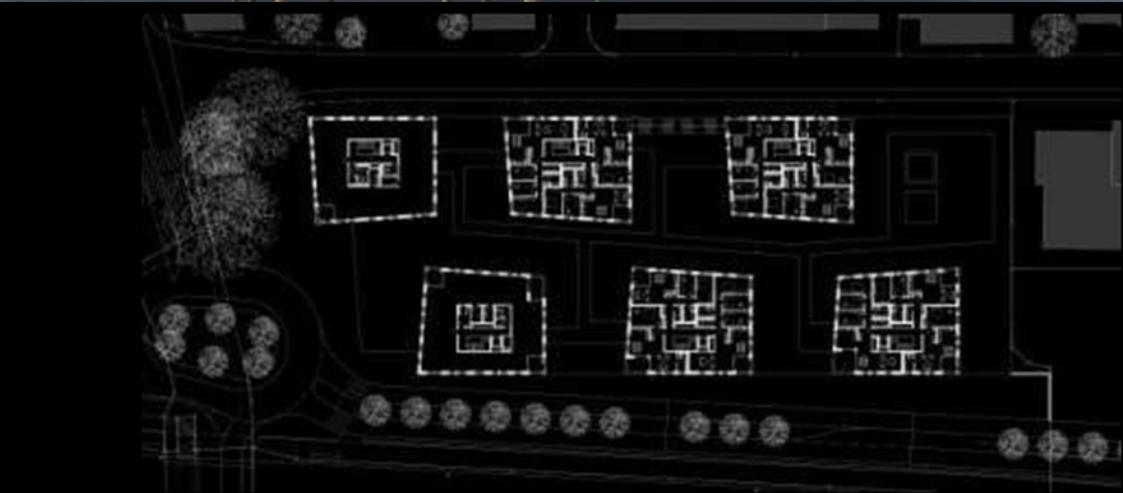




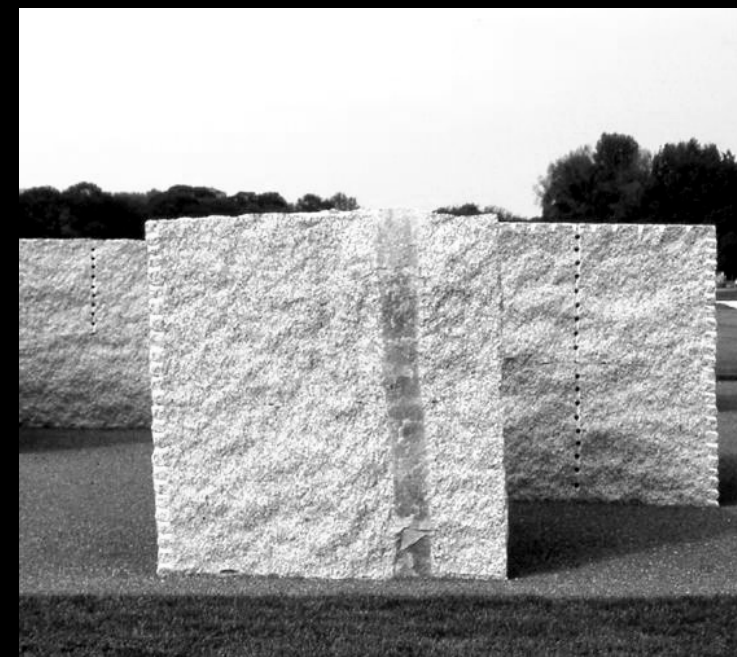
Romerhof, Arbon



Zentrumsüberbauung Rosengarten | Aarbon



Zentrumsüberbauung Rosengarten | 2.Obergeschoss



Schloss Dyck | Rückriem

Zen-trums-über-bau-ung Ro-sen-gar-ten | Arbon



Zentrumsüberbauung Rosengarten | Wohngrundrisse



Fassade









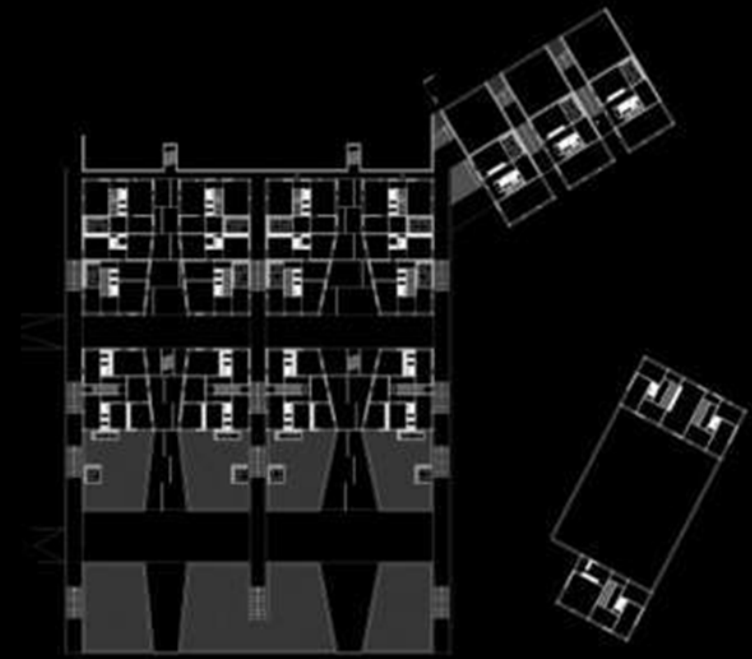


Urbanes Dorf | Monte Sant Angelo



Bebauung Areal Giessen | Meilen







Musterfassadenelement







Historische Steindächer im Engadin



