

Die Schulanlage Hirzenbach, Zürich – ein frühes Werk

Daniel Christen
Boltshauser Architekten AG, Zürich

Daniel Christen

Boltshauser Architekten AG, Zürich



Ausbildung

- 2001 – 2004 Studium der Innenarchitektur und des Designs an der Hochschule für Gestaltung und Kunst Basel
- 1996 – 2000 Ausbildung zum Schreiner, begleitend gestalterische Berufsmittelschule in Lenzburg

Berufslaufbahn

- Seit 2012 Führung des eigenen Büros Netwerch in Brugg und Basel
- Seit 2010 Freelancer für Boltshauser Architekten AG in Zürich
- 2006 Gründung der eigenen Firma Netwer.ch GmbH Architektur, Design, Grundsätzliches, zusammen mit Noah Baumgartner und Andreas Christen
- 2005 – 2010 Architekt bei Boltshauser Architekten AG in Zürich

Überbauung Hirzenbach



Luftbild von Schwamendingen 1962 (ETH-Bibliothek Zürich, Bildarchiv)

Überbauung Hirzenbach



Luftbild der Überbauung 1960 (ETH-Bibliothek Zürich, Bildarchiv)

Überbauung Hirzenbach



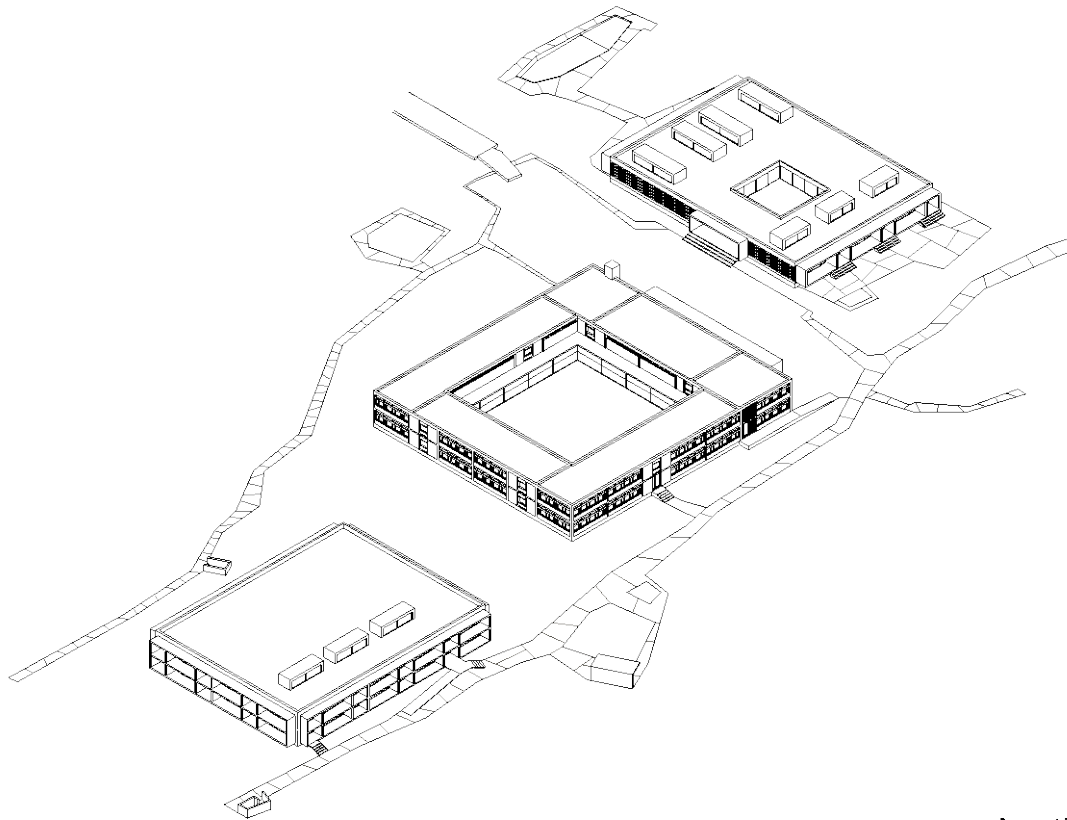
Luftbild der Überbauung 1962 (ETH-Bibliothek Zürich, Bildarchiv)

Erweiterung Schulanlage Hirzenbach



Satellitenbild Hirzenbach 2006

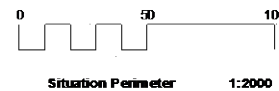
Erweiterung Schulanlage Hirzenbach



Axonometrie Projekt

Axonometrie Schulanlage mit Fusswegen

Erweiterung Schulanlage Hirzenbach



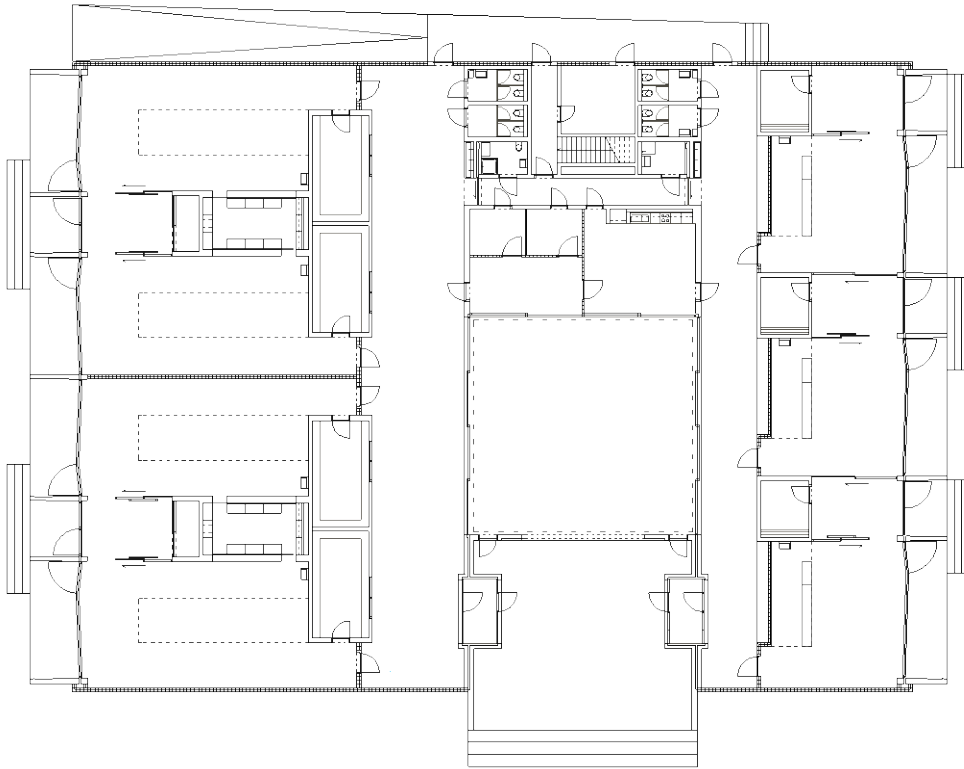
Situationsplan Schulanlage

Erweiterung Schulanlage Hirzenbach



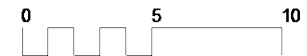
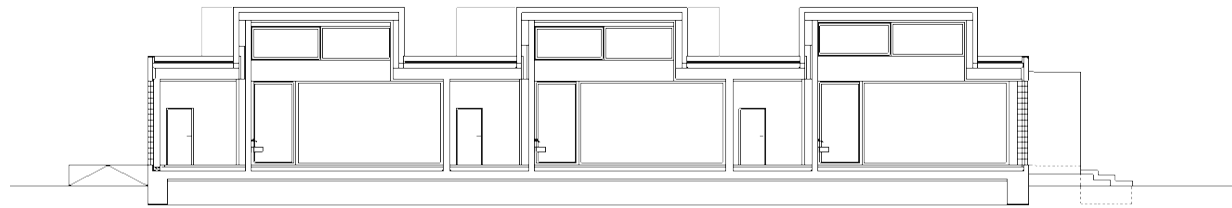
Foto Schulhaus Turnhalle

Kindergartengebäude Hirzenbach

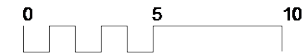
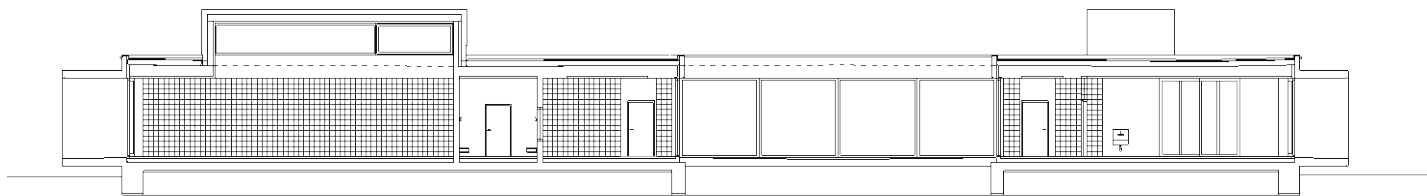


Grundriss

Kindergarten/Hort Hirzenbach



Querschnitt Kindergarten/Hort



Längsschnitt Kindergarten/Hort

Schnitte

Kindergarten/Hort Hirzenbach



Ansicht von Westen

Kindergarten/Hort Hirzenbach



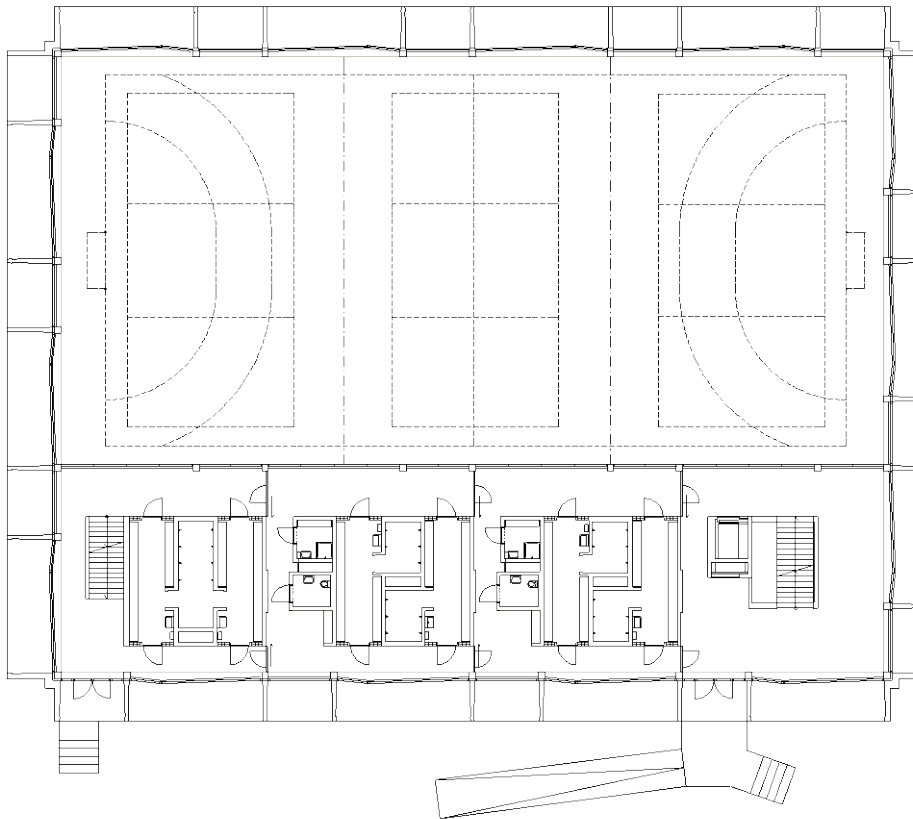
Ansicht von Osten

Kindergarten/Hort Hirzenbach

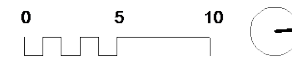


Kindergartenraum

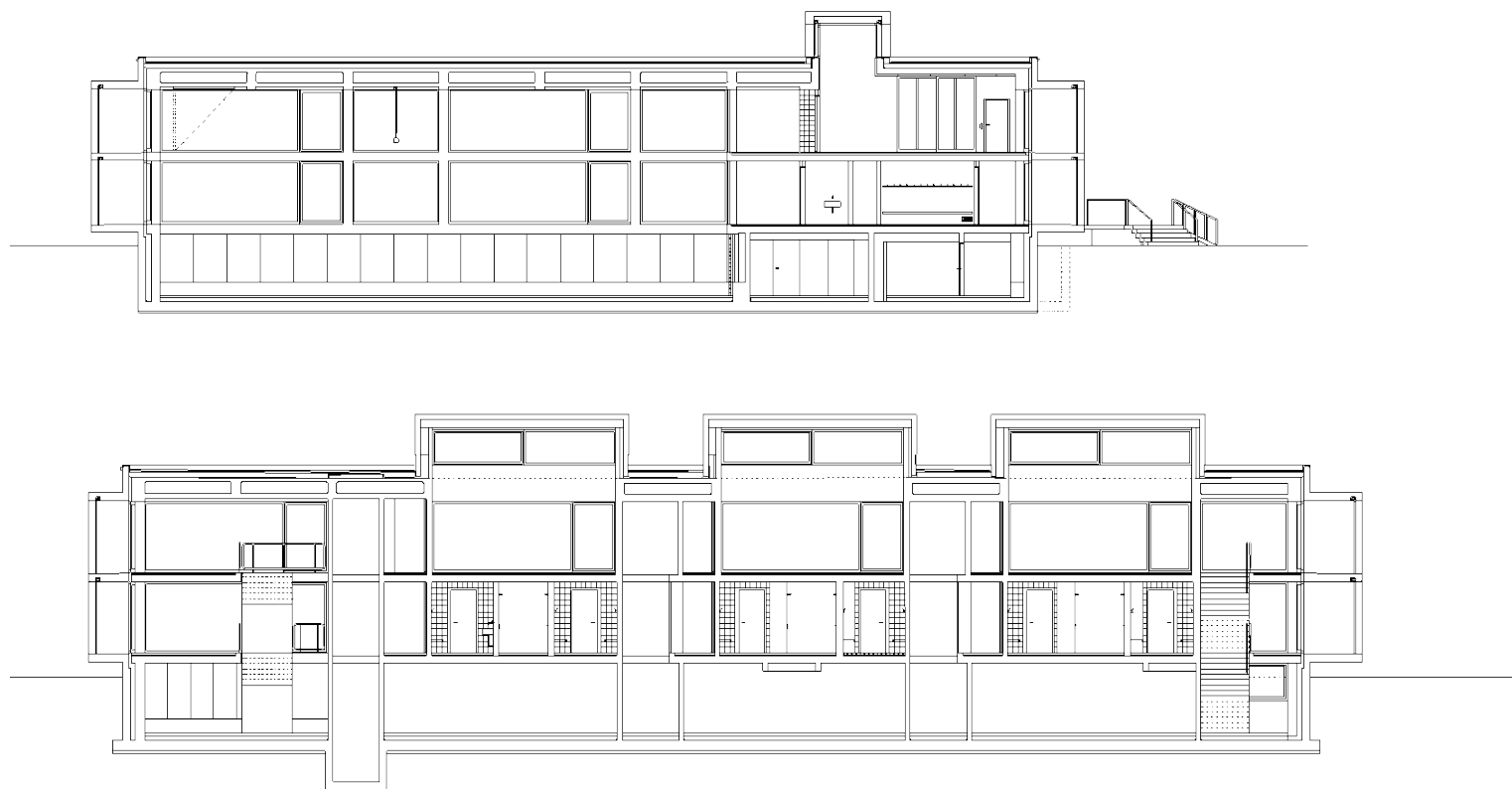
Turnhalle Hirzenbach



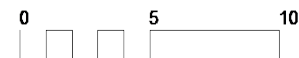
Grundriss EG



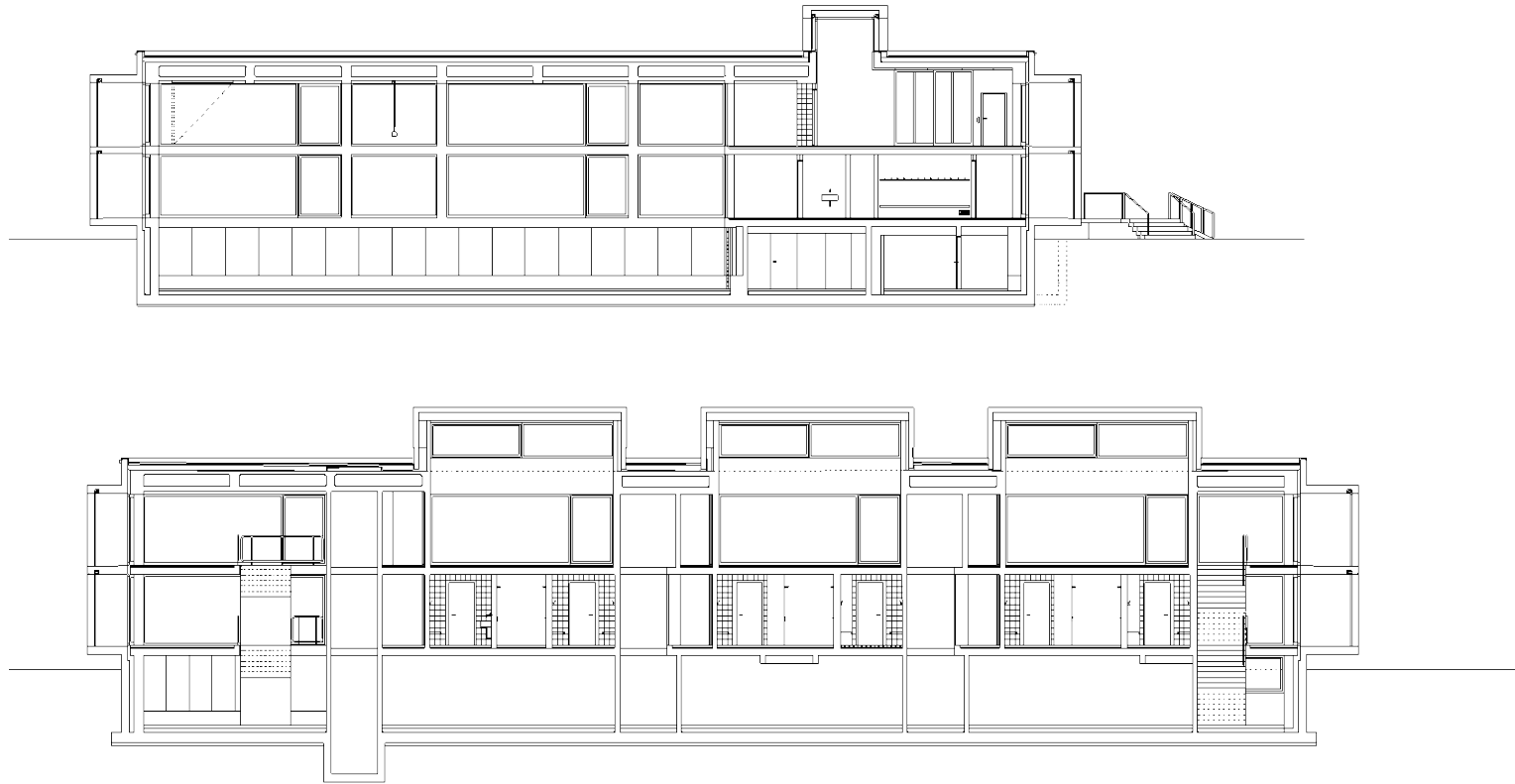
Turnhalle Hirzenbach



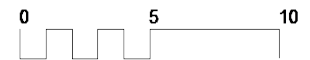
Schnitte



Turnhalle Hirzenbach



Schnitte



Turnhalle Hirzenbach



Ansicht Nordost

Turnhalle Hirzenbach



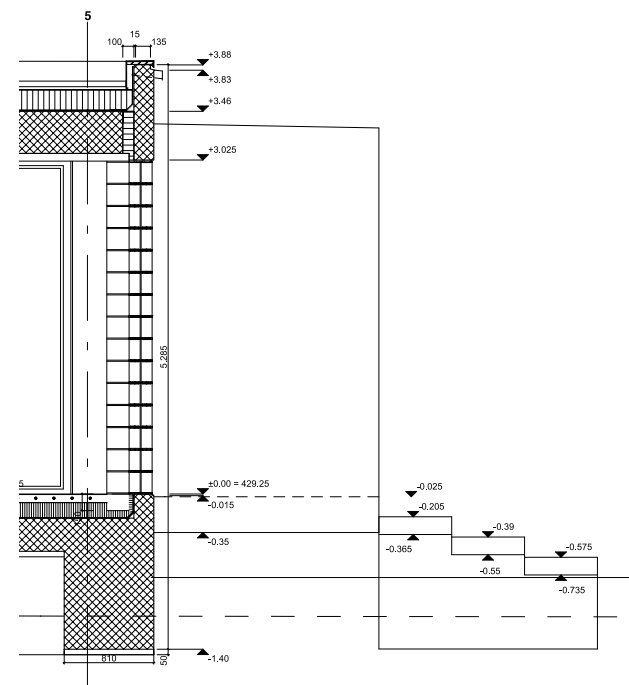
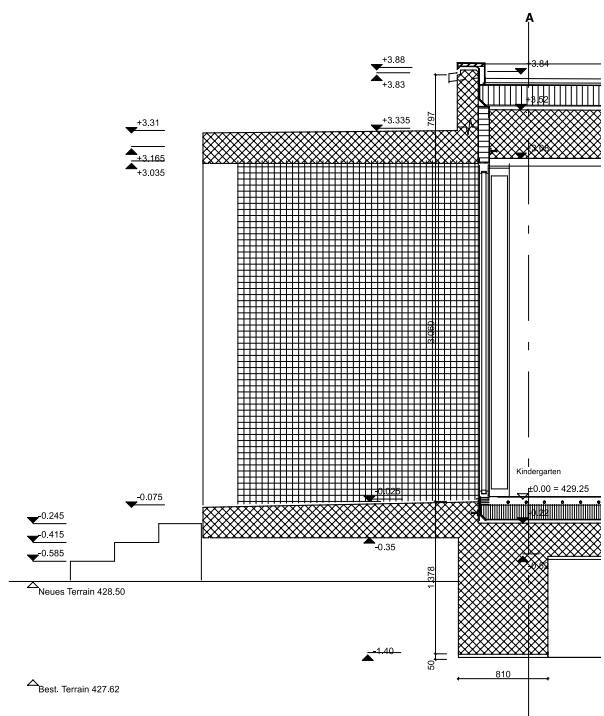
Ansicht Südost

Turnhalle Hirzenbach



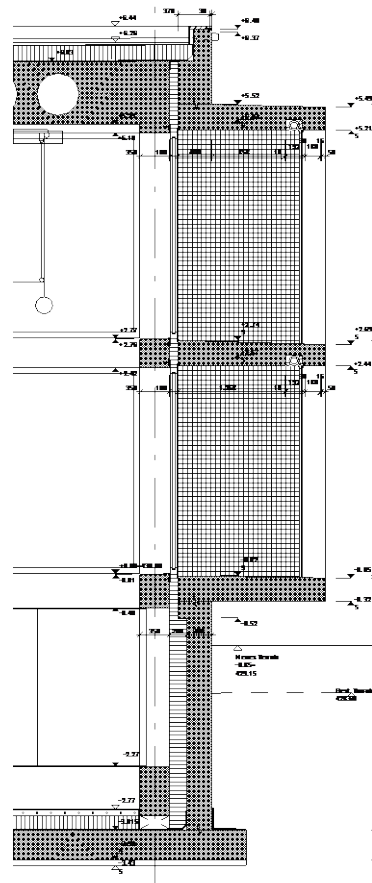
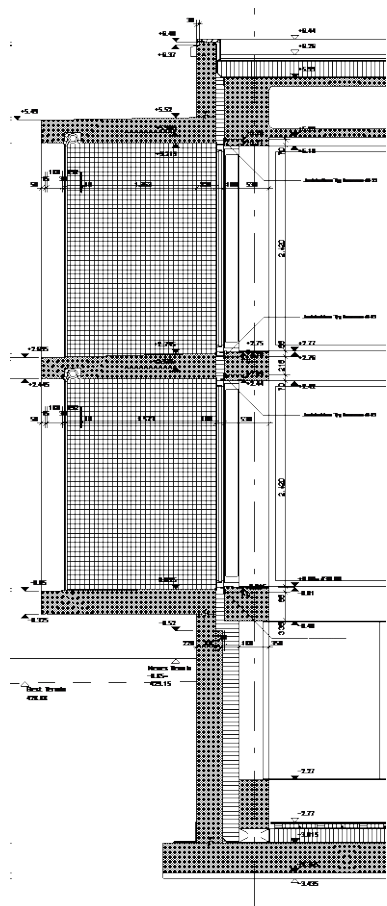
Turnhalle

Konstruktion



Detailschnitte Kindergarten/Hort

Konstruktion



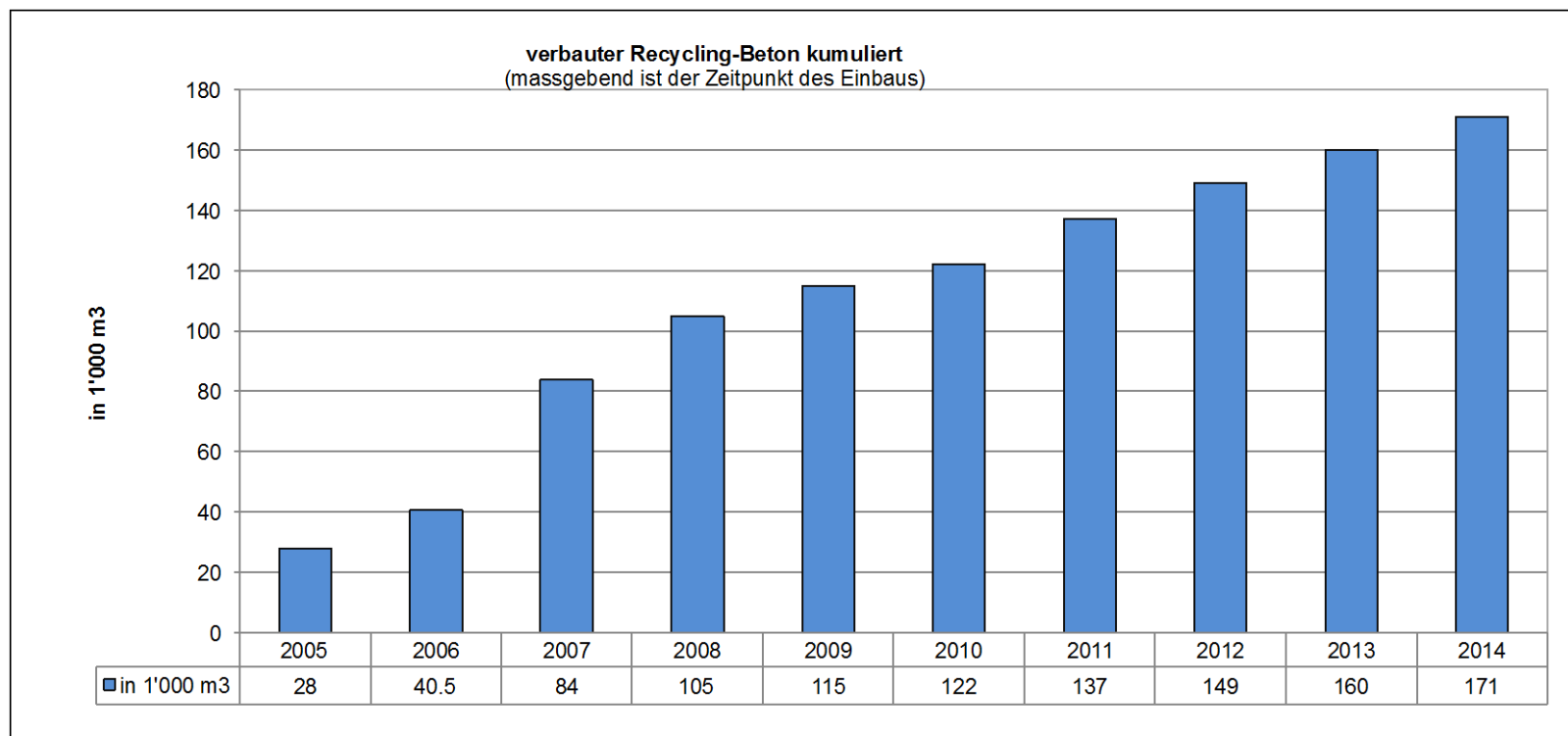
Detailschnitte Turnhalle

Konstruktion



Detailaufnahme Turnhalle

Verwendung von RC-Beton – eine Vorgabe der Stadt Zürich



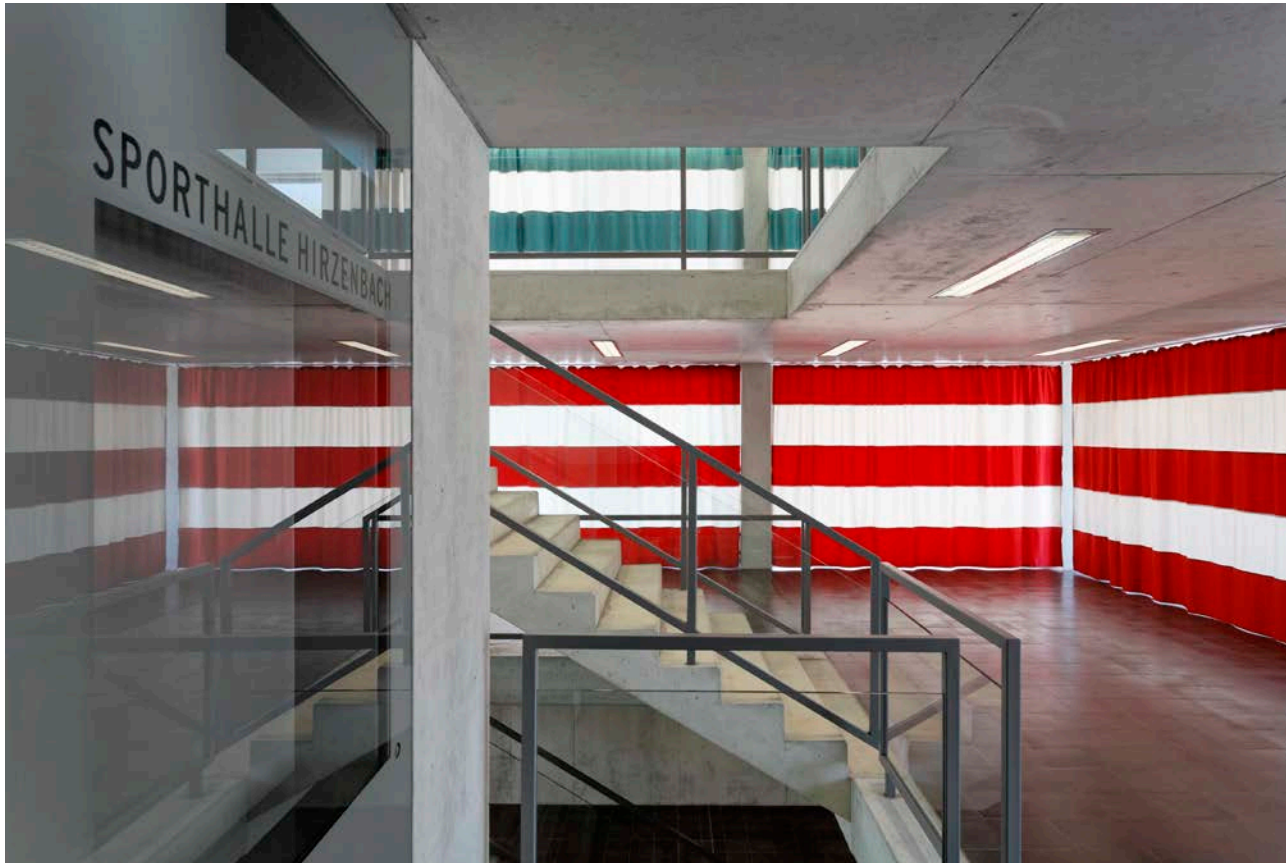
Statistik zum verbauten RC-Beton (Stadt Zürich, Amt für Hochbauten)

Verwendung von RC-Beton



Südfassade Turnhalle

Verwendung von RC-Beton



Treppenhaus Turnhalle

Verwendung von RC-Beton



Werkraum Turnhalle

Weitere RC-Beton-Projekte



Schulpavillon Allenmoos II, Zürich

Weitere RC-Beton Projekte



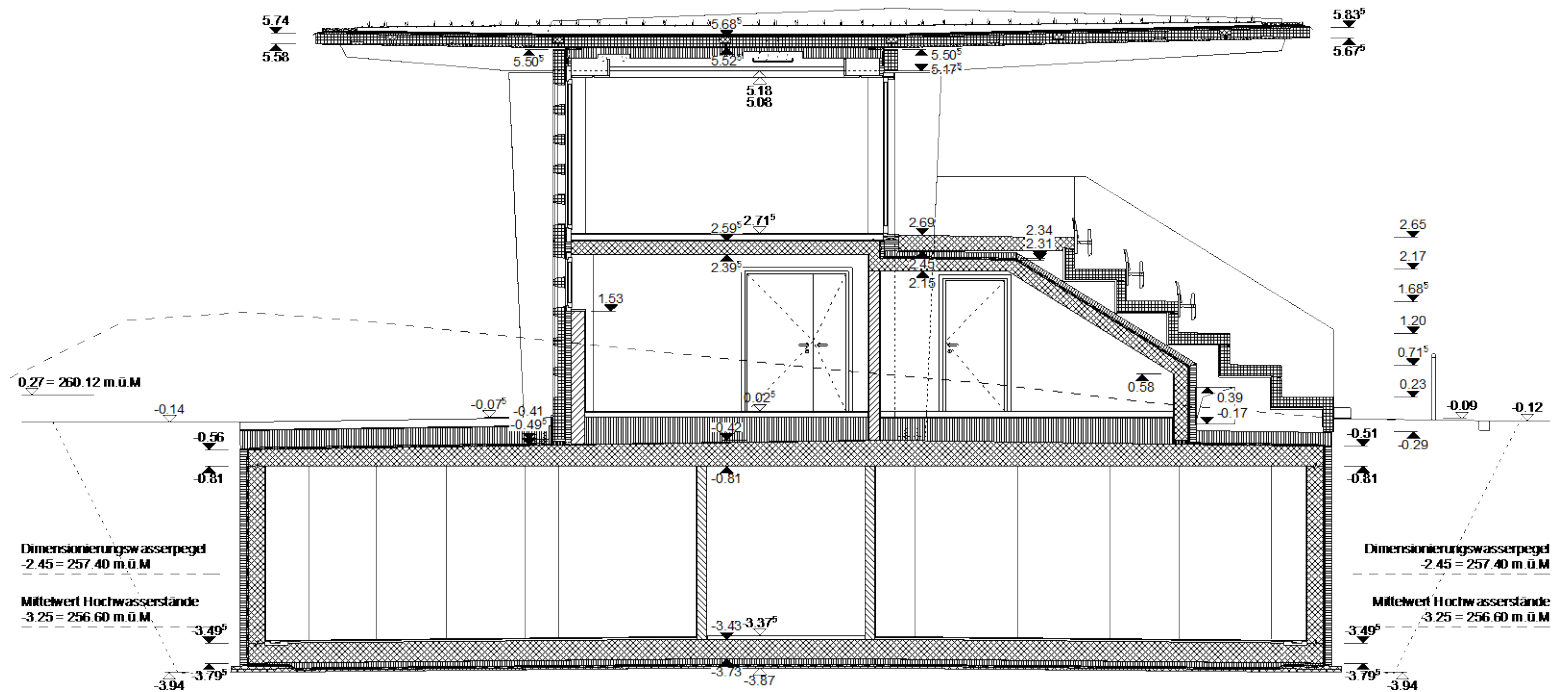
Schulpavillon Allenmoos II, Zürich

Weitere RC-Beton-Projekte



Tribünengebäude St.Jakob, Basel (Projekt von Netwerch)

Weitere RC-Beton-Projekte



Tribünengebäude St.Jakob, Basel (Projekt von Netwerch)

Weitere RC-Beton-Projekte



Tribünengebäude St.Jakob, Basel (Projekt von Netwerch)

Pause

15.20 – 15.50 Uhr

Beginn 2. Teil: 15.50 Uhr (bitte pünktlich)