



Bauweisen von Parkgaragen

Gregorij Meleshko
Dipl. Ing. ETH SIA
WaltGalmarini AG



Lebenslauf

Gregorij Meleshko, Dipl. Bau-Ing. ETH/SIA
WaltGalmarini AG, Zürich



Ausbildung

1999 Abschluss als dipl. Bauing. ETH, ETHZ

Funktion bei WaltGalmarini AG

Seit 1.7.2016 Geschäftsführung
Seit 2008 Mitglied der Geschäftsleitung
Seit 2007 Partner
1999 Eintritt

Auszug bearbeitete Objekte

- Neubau Hochhaus Andresturm Zürich (2013 –)
- Neubau Kantonsspital St. Gallen/Ostschweizer Kinderspital (2011 –)
- Umnutzung Toni Areal Zürich (2006 – 2014)
- Neubau Kehrrechtverbrennungsanlage Bern (2008 – 2011)
- Neubau PrimeTower Zürich (2007 – 2010)
- Neubau Stadion Letzigrund (2005 – 2007)
- Umbau und Sanierung Hallenstadion Zürich (2004 – 2005)

Rückblick – Sechseläutenplatz



Rückblick Parkgaragen: Toni-Areal



Rückblick – Gessnerallee

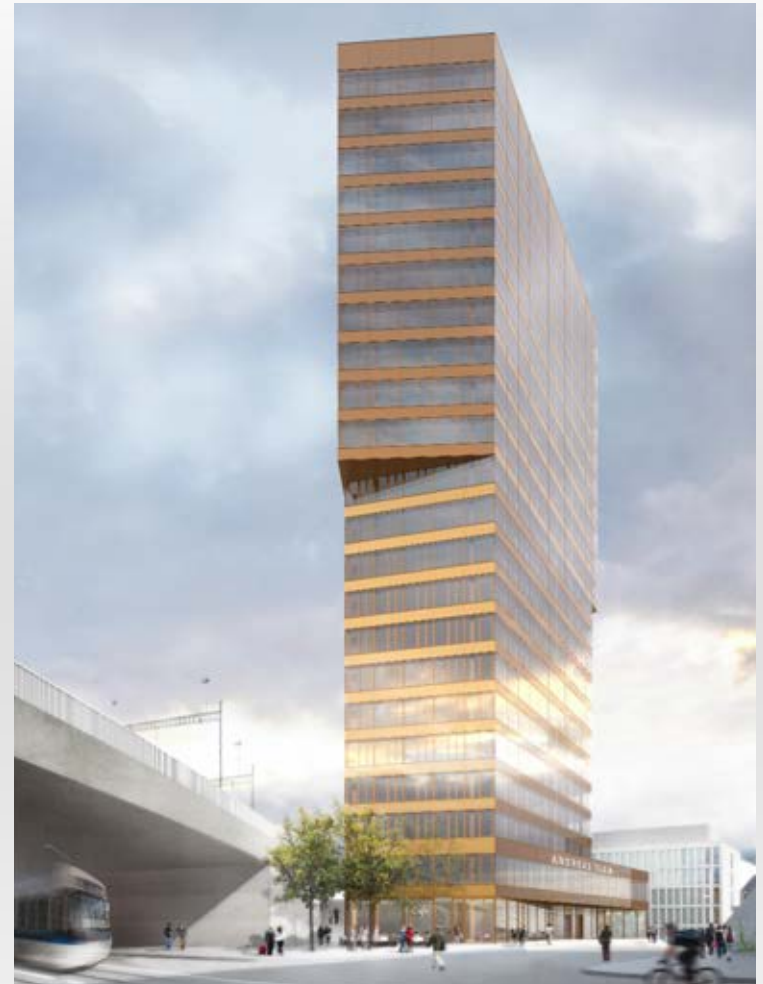


Rückblick – Parking P6, Flughafen Zürich



Beispiel 1: Andreasturm in Oerlikon

<i>Bauherrschaft</i>	SBB AG Immobilien
<i>Architektur</i>	Gigon / Guyer Architekten AG
<i>TU</i>	Implenia Schweiz AG
<i>Bauingenieur</i>	WaltGalmarini AG
<i>Haustechnik</i>	Amstein + Walthert AG



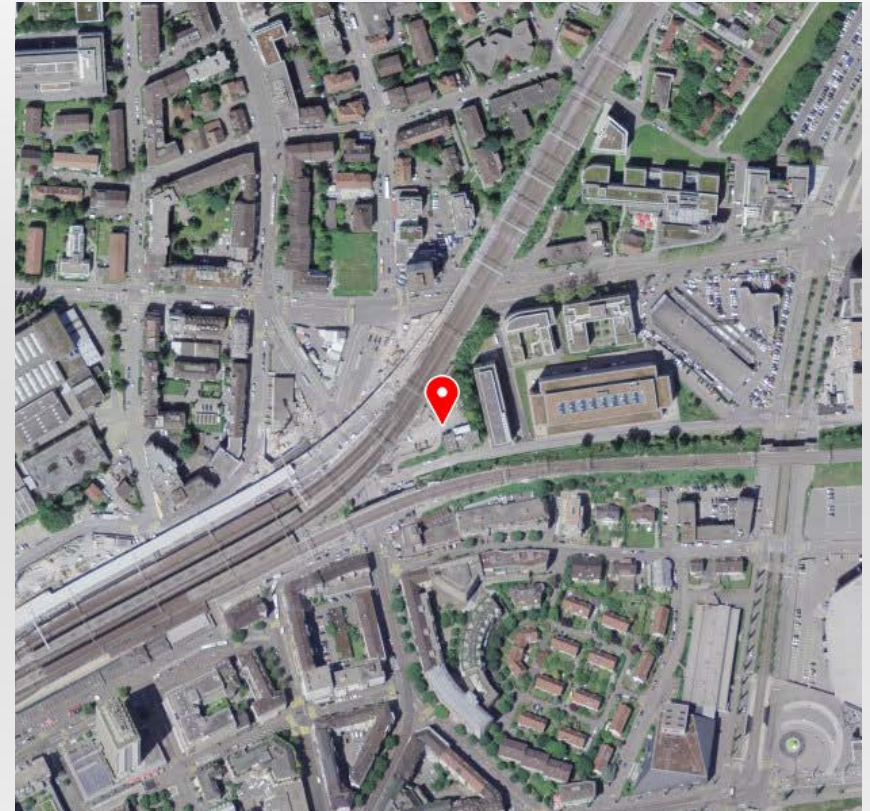
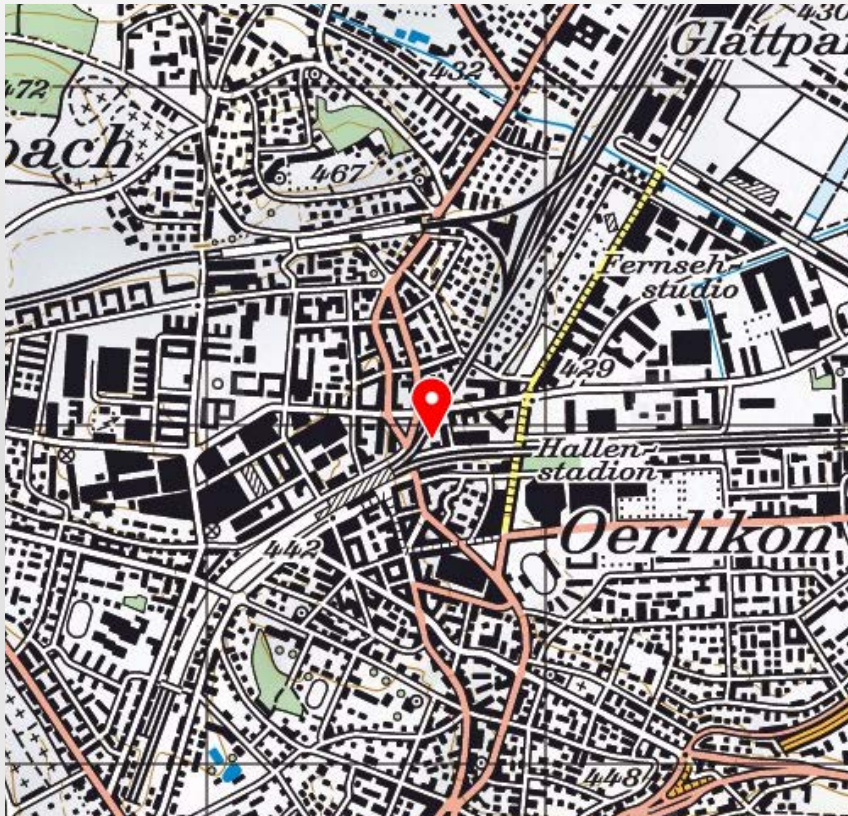
Andreasturm – ein Projekt der SBB Immobilien

Andreasturm – Programm Wettbewerb

<i>Nutzung</i>	Büro
<i>Gebäudehöhe</i>	max 80m
<i>Geschosse</i>	22 Obergeschosse 4 Untergeschosse
<i>Nutzfläche</i>	30'000 m ²
<i>Parkplätze</i>	102 PP erwünscht



Andreasturm – städtisches dicht bebautes Umfeld



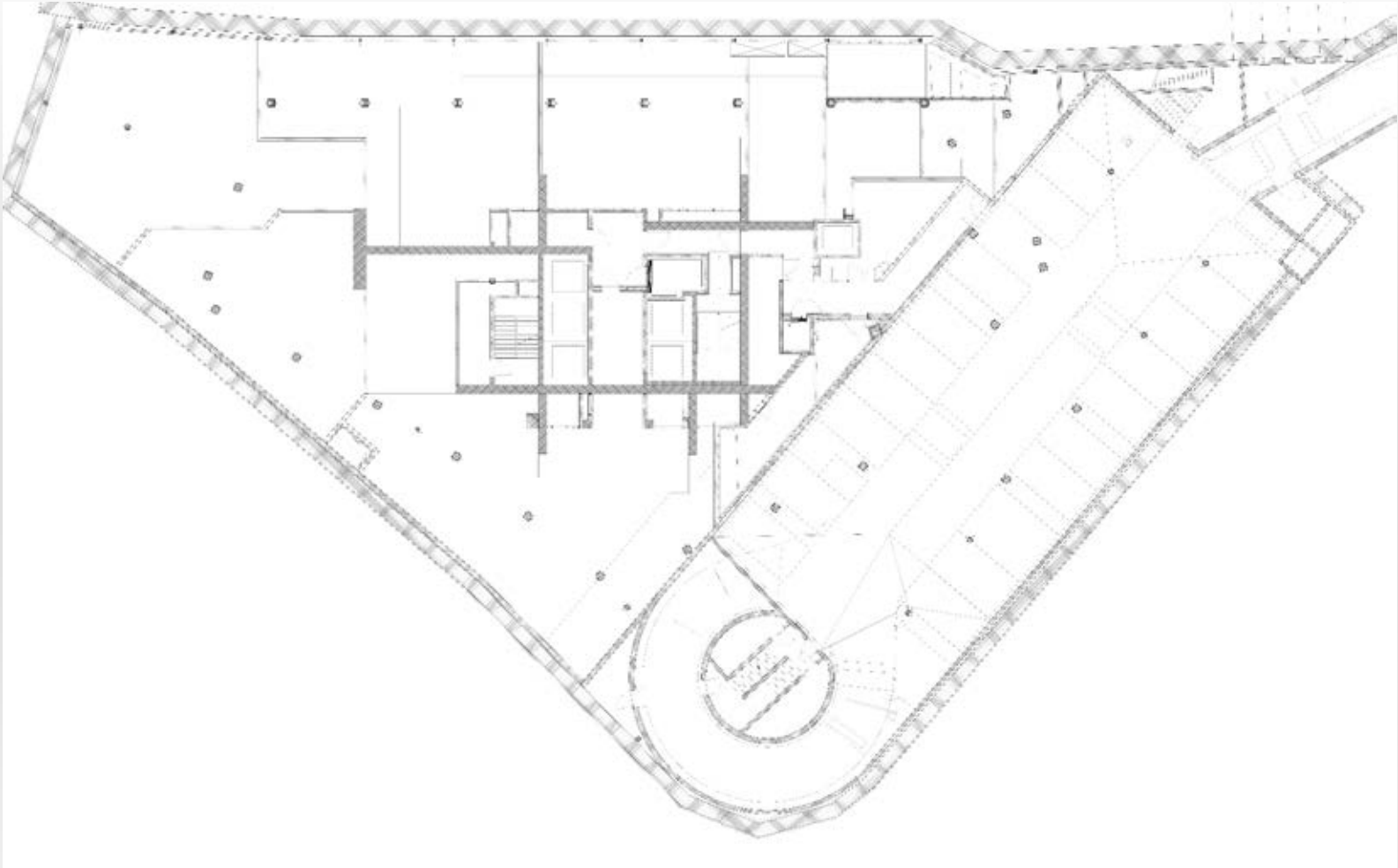
Andreasturm – kleine Parzelle



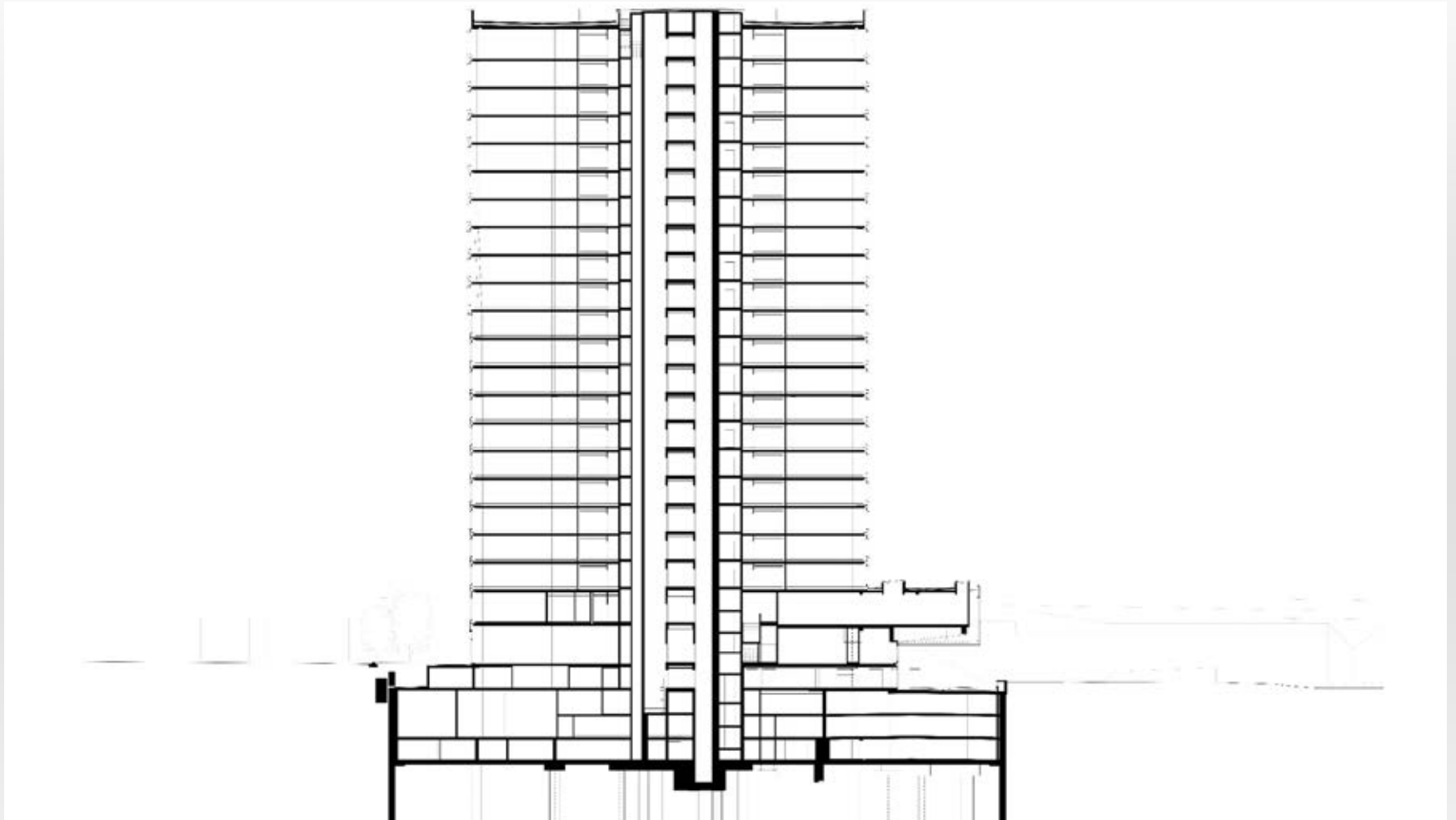
Andreasturm – Normgrundriss



Andreasturm – Grundriss UG2

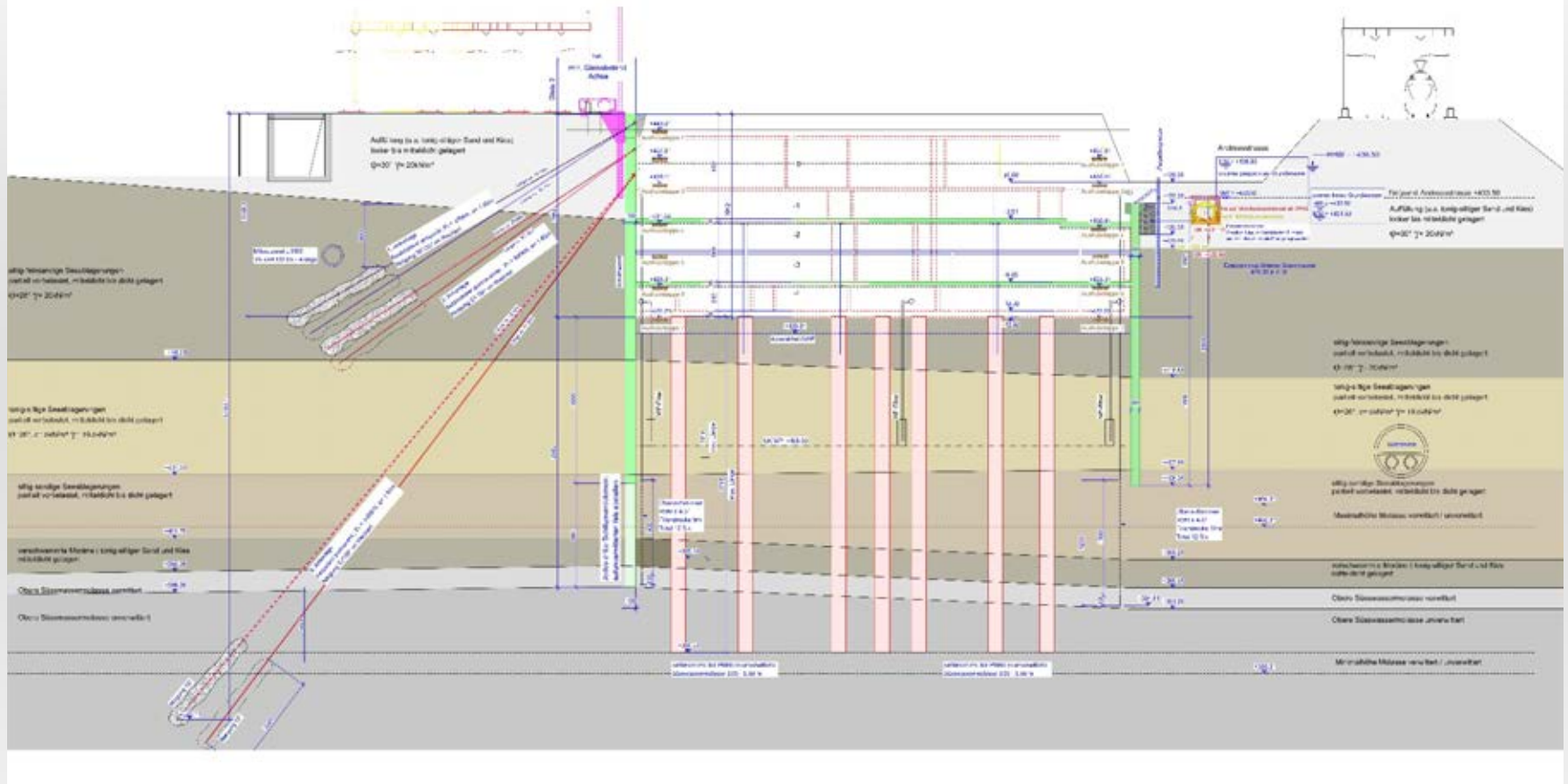


Andreasturm - Längsschnitt

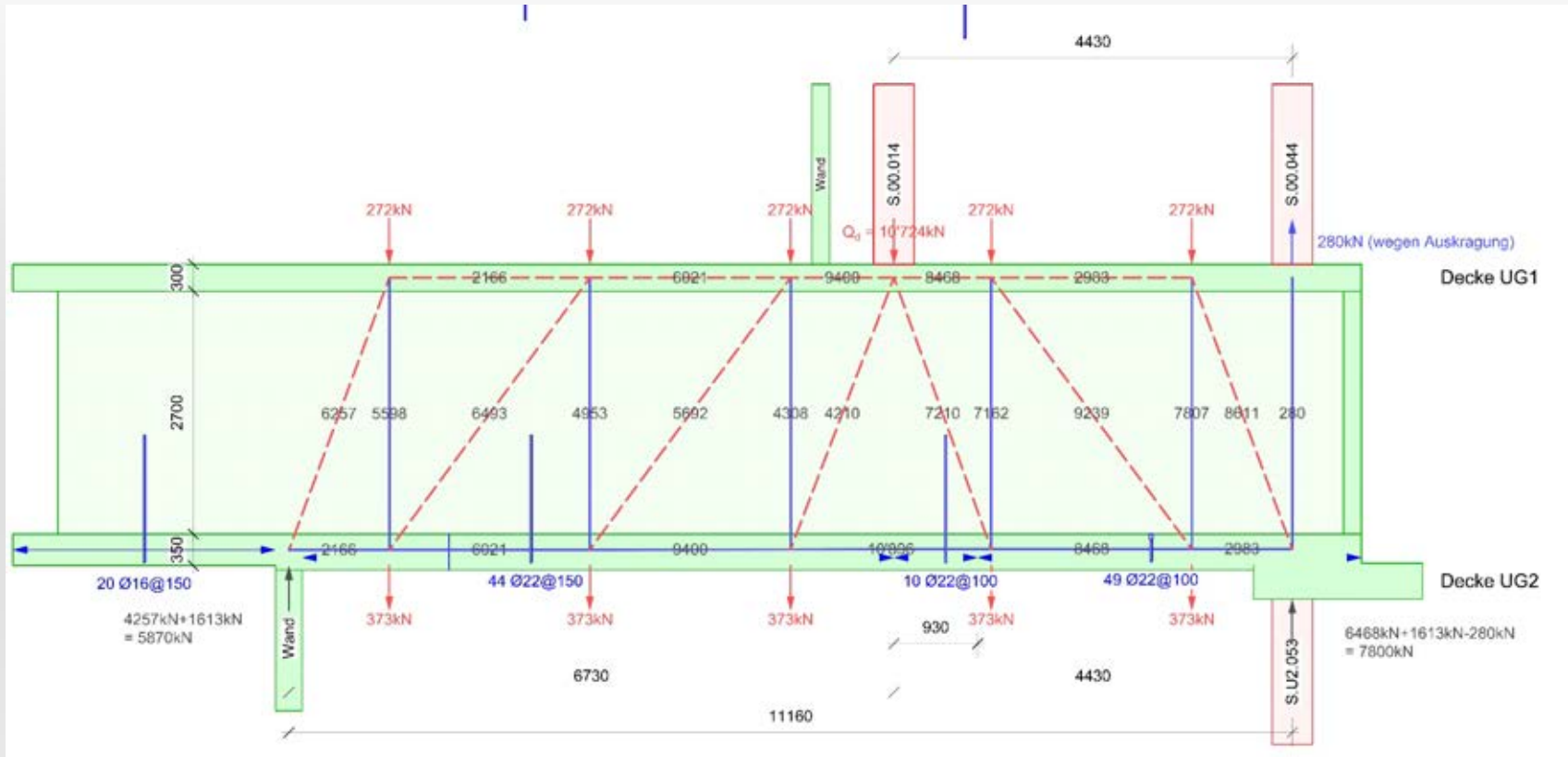


Andreasturm - Baugrubenschnitt

Schnitt 3-3 ; 1:200



Andreasturm - Abfangwand Stütze in der Fahrbahn



Andreasturm – Impressionen Baustelle Tiefgarage



Andreasturm – Impressionen Baustelle Tiefgarage



Andreasturm – Impressionen Baustelle Tiefgarage



Andreasturm – Impressionen Baustelle Tiefgarage



Andreasturm – Impressionen Baustelle Tiefgarage



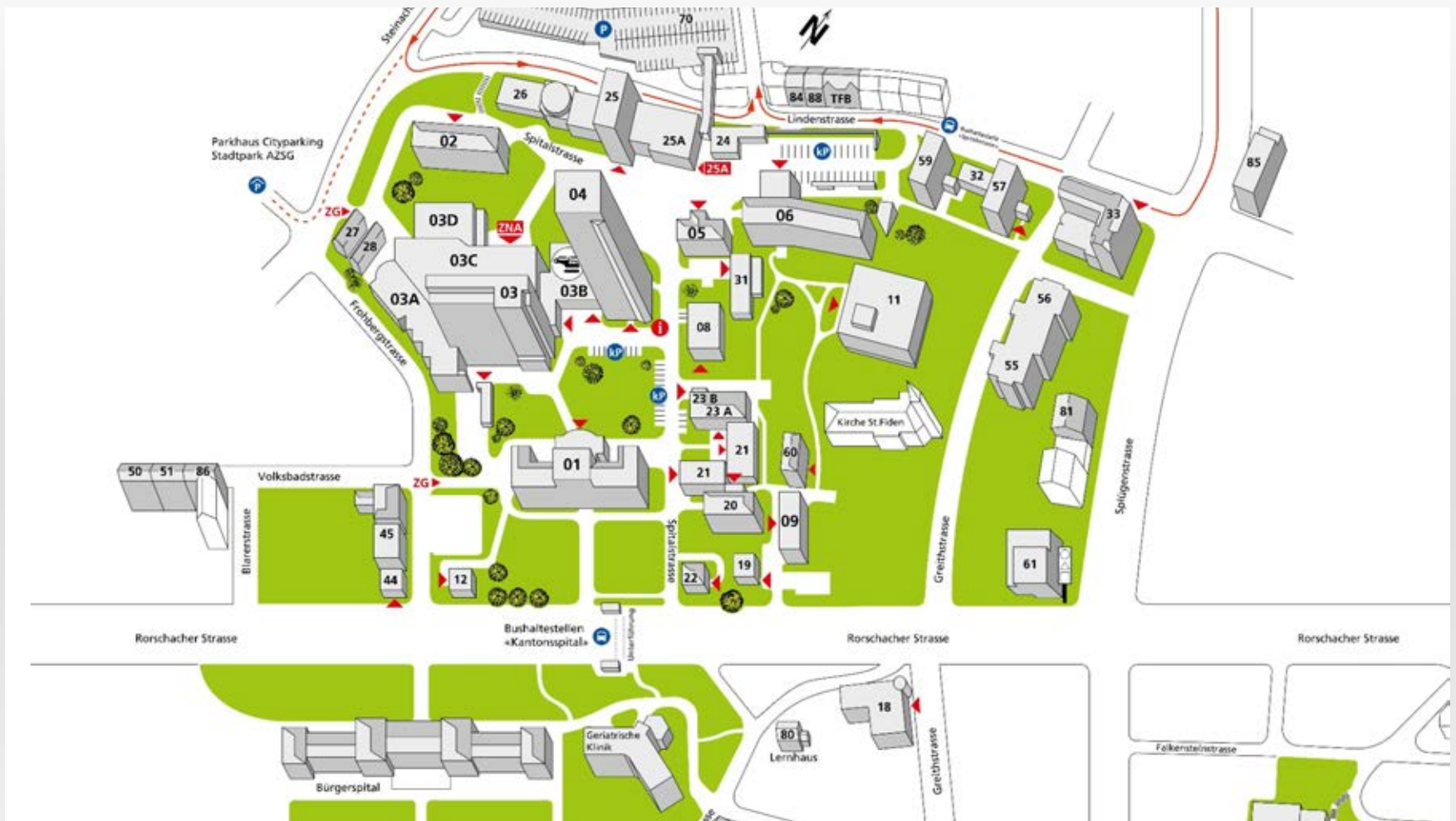
Andreasturm – Impressionen Baustelle Tiefgarage



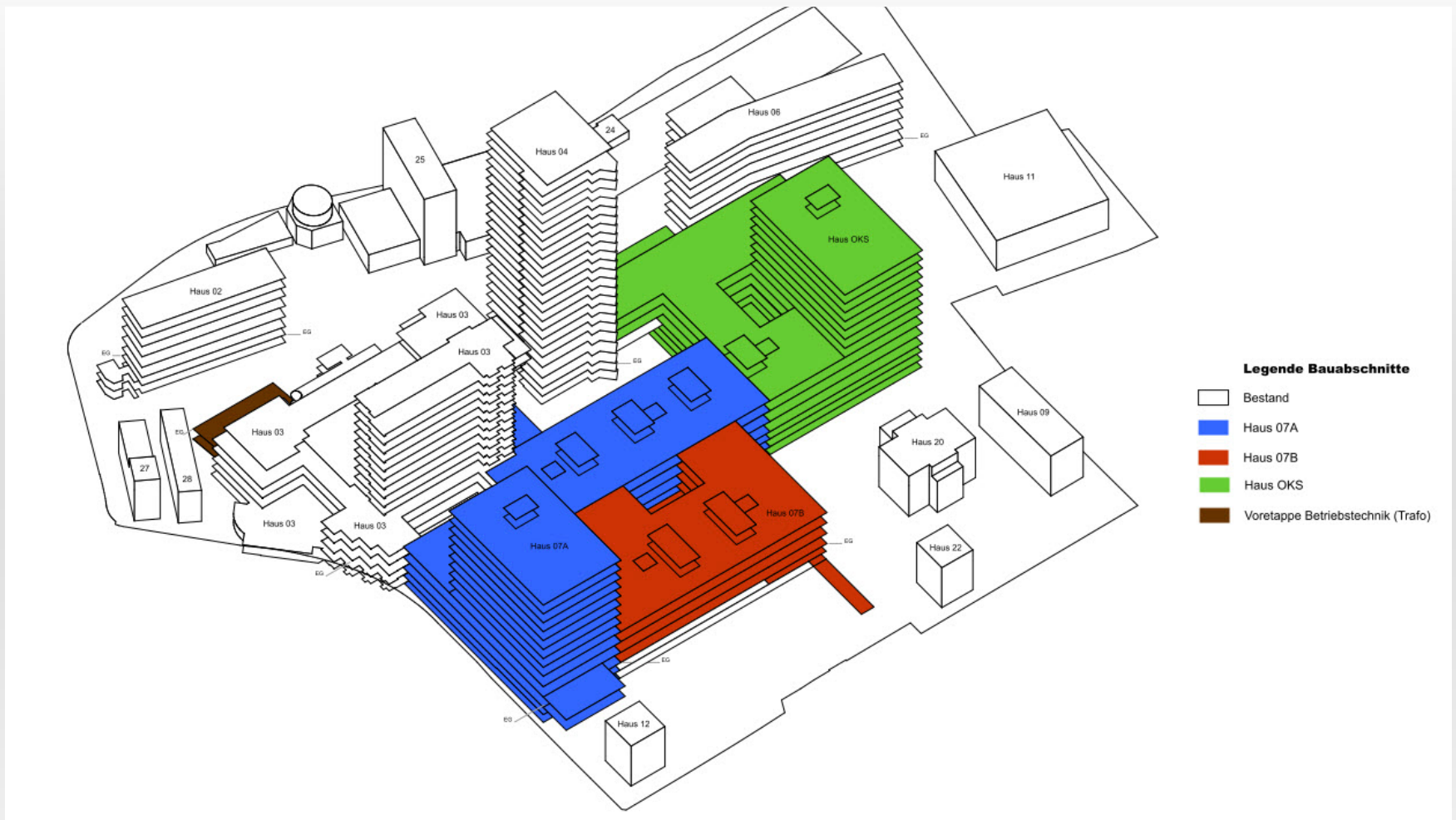
Andreasturm – Impressionen Baustelle Tiefgarage



Beispiel 2: Kantonsspital St. Gallen und OKS



KSSG-OKS – Wettbewerb

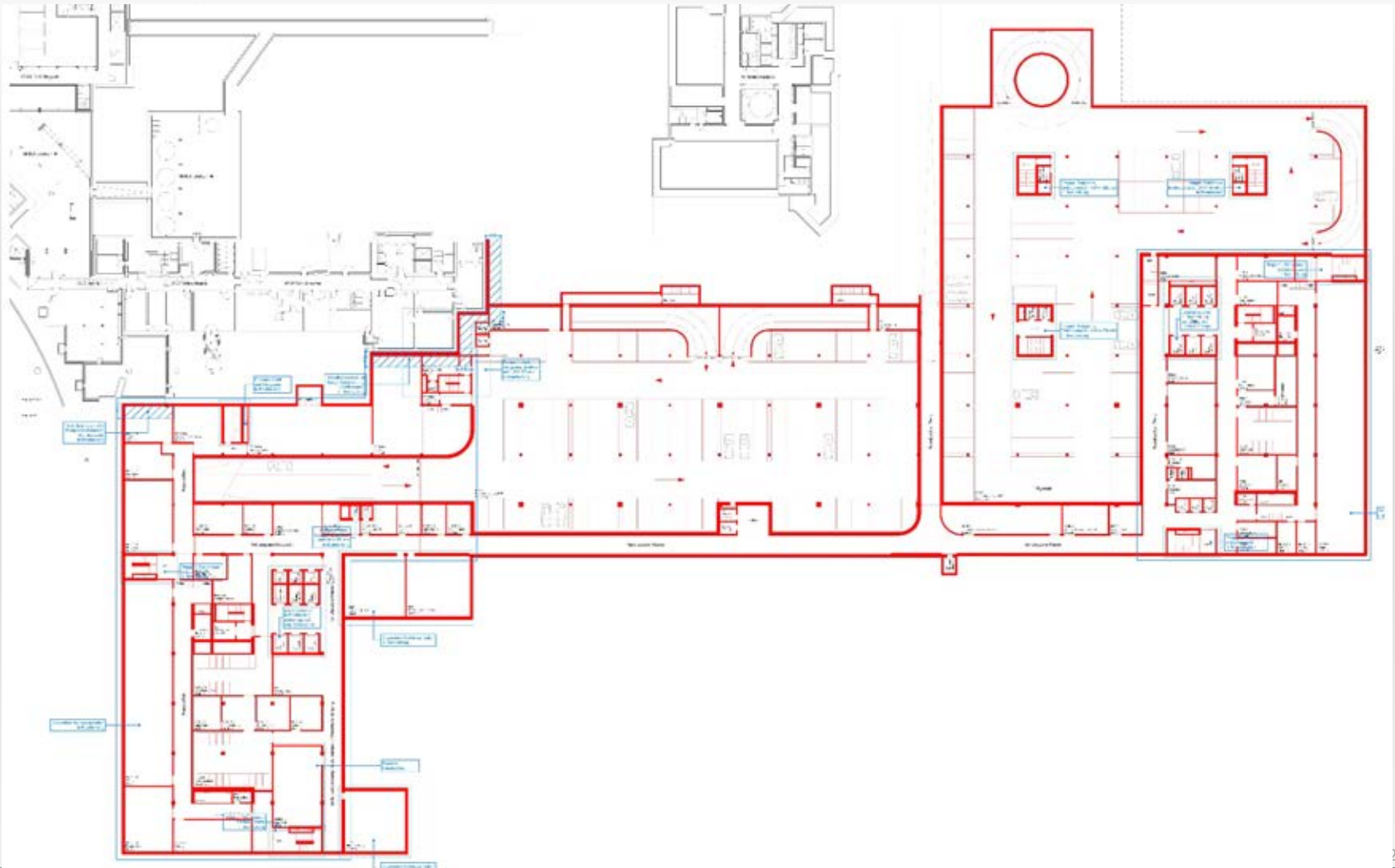


KSSG-OKS

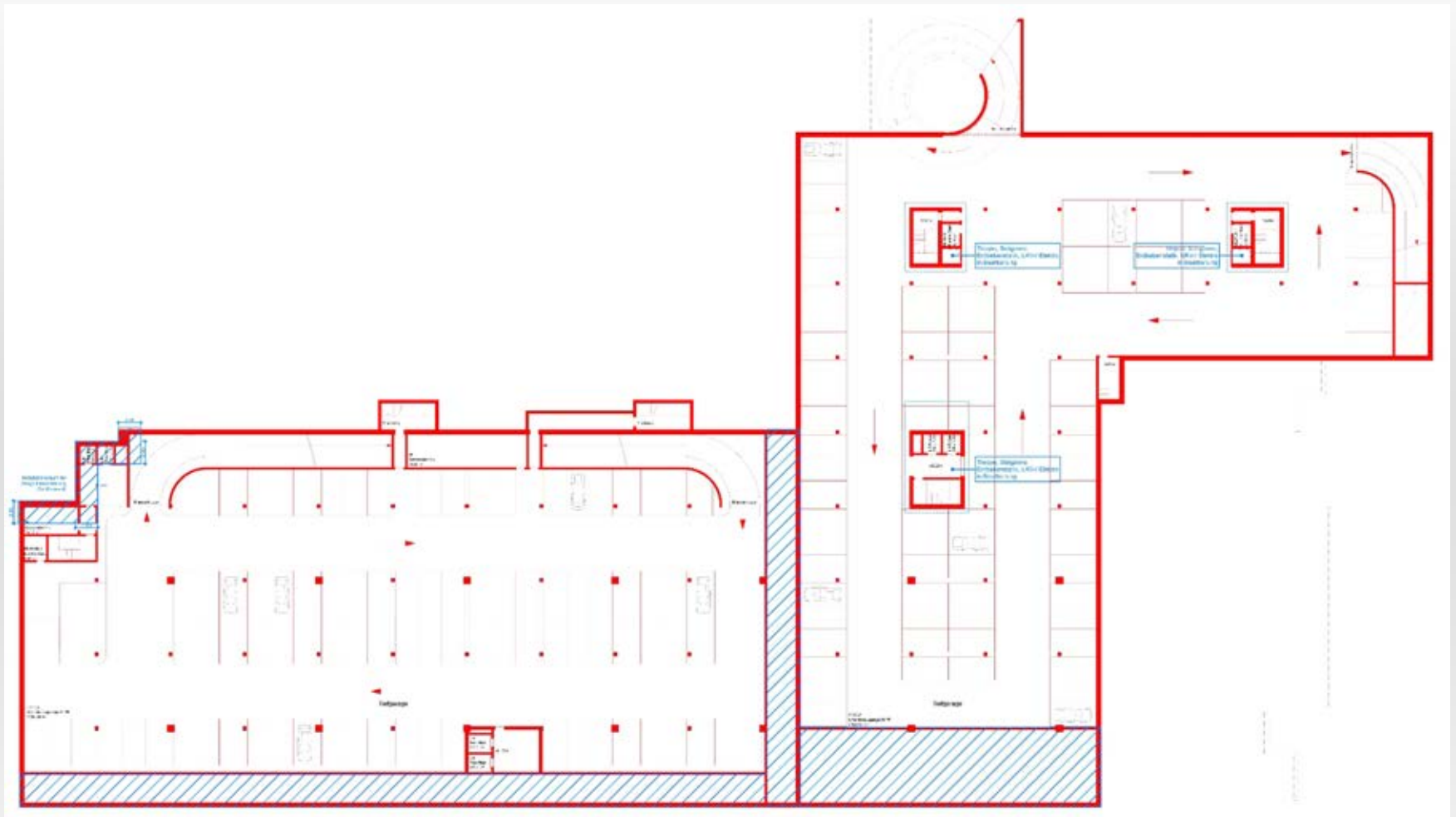
<i>Bauherrschaft</i>	KSSG und OKS
<i>Architektur</i>	Fawad Kazi Architekt
<i>Bauingenieur</i>	WaltGalmarini
<i>Haustechnik</i>	Amstein + Walthert



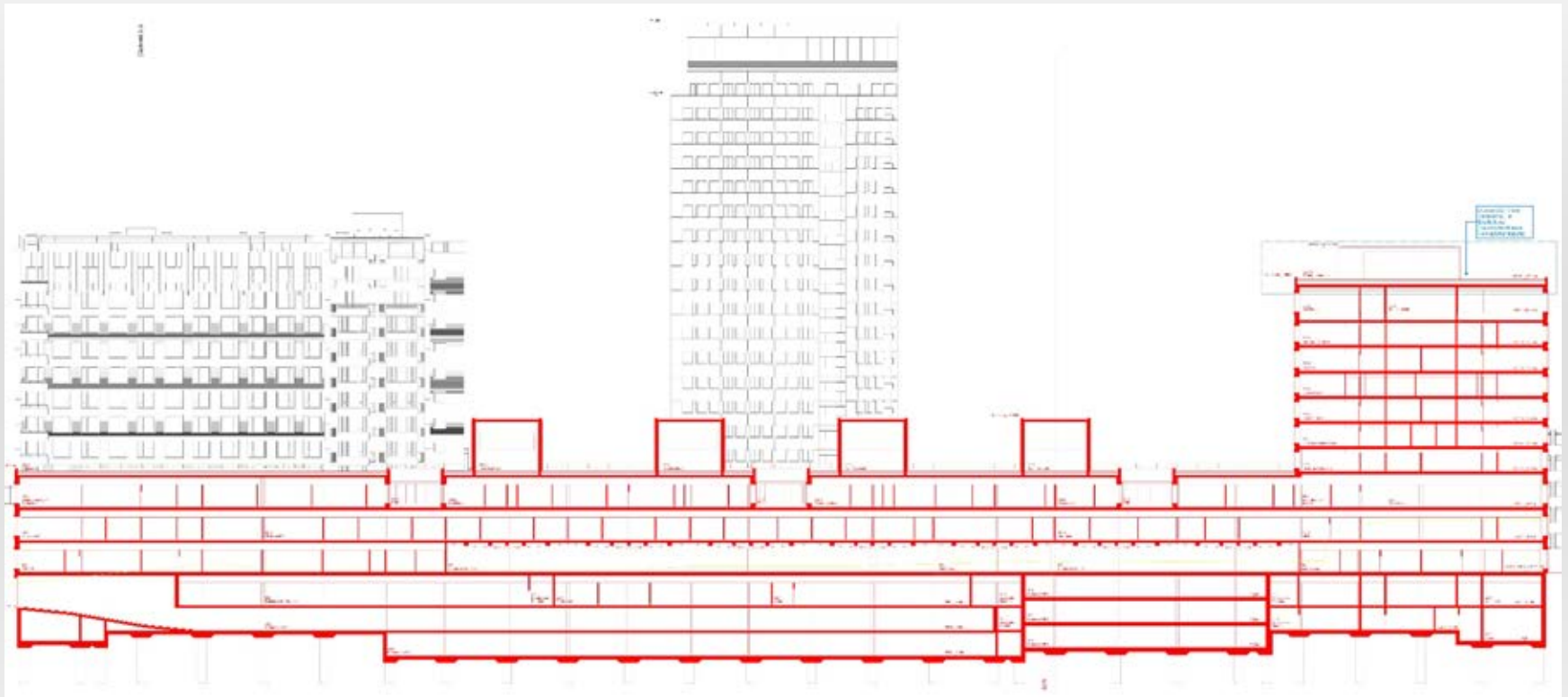
KSSG-OKS – Tiefgarage Vorprojekt flächig, UG2



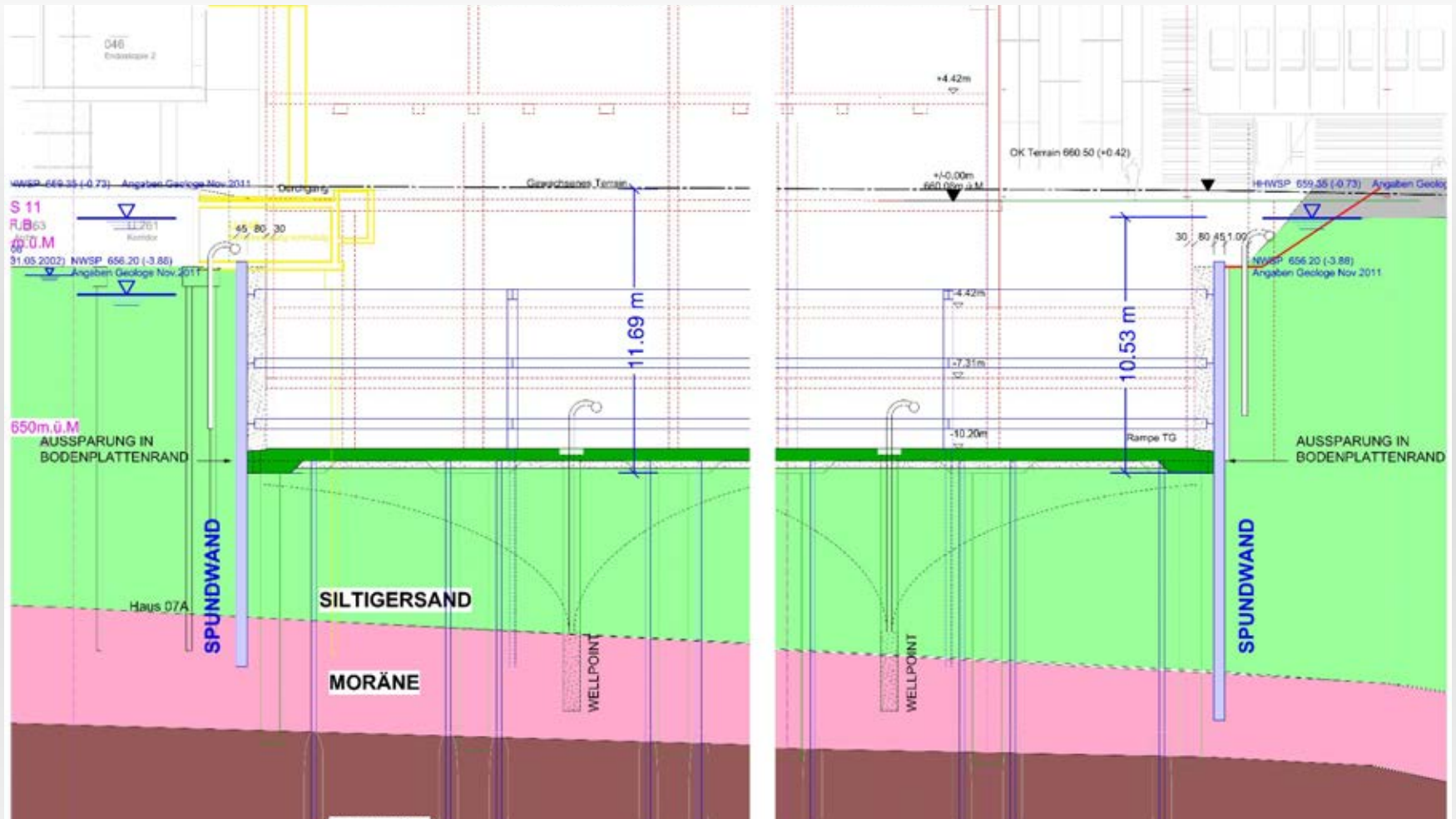
KSSG-OKS – Tiefgarage Vorprojekt flächig, UG3



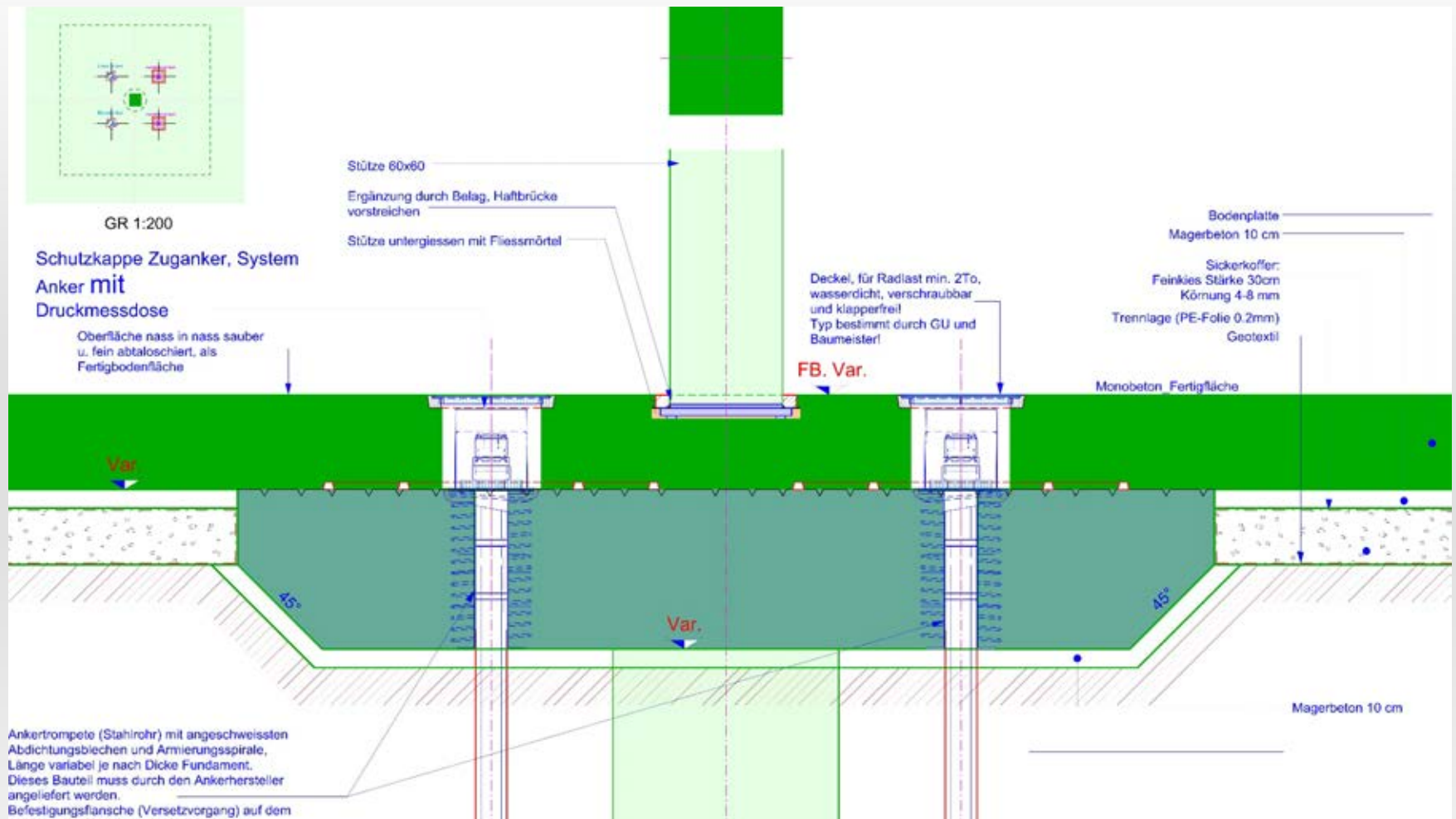
KSSG-OKS – Tiefgarage Vorprojekt Längsschnitt



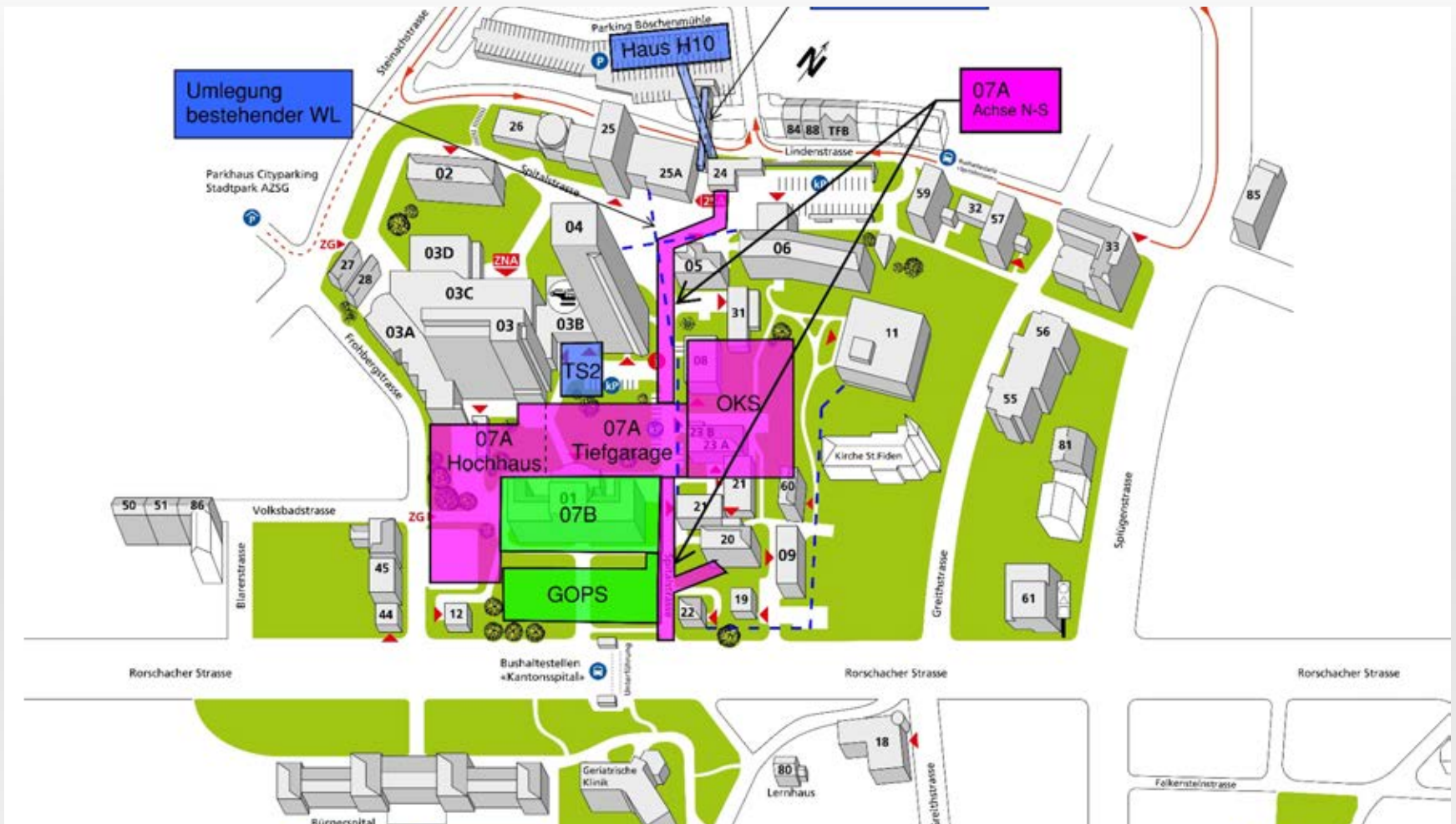
KSSG-OKS – Tiefgarage Vorprojekt Geologie



KSSG-OKS – Tiefgarage Vorprojekt Auftriebsicherheit



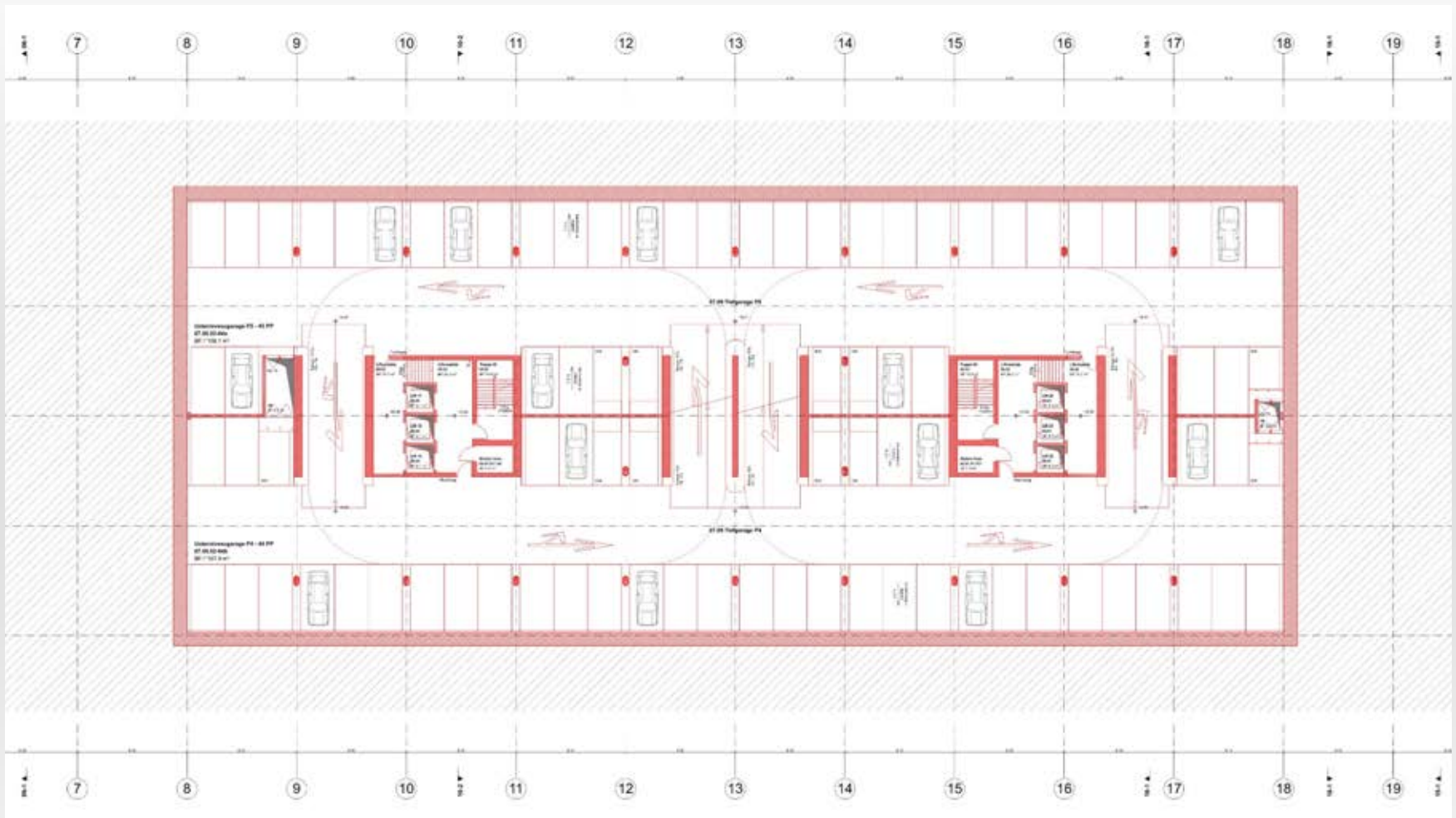
KSSG-OKS – Übersicht



KSSG-OKS – Haus 10, Rochadegebäude



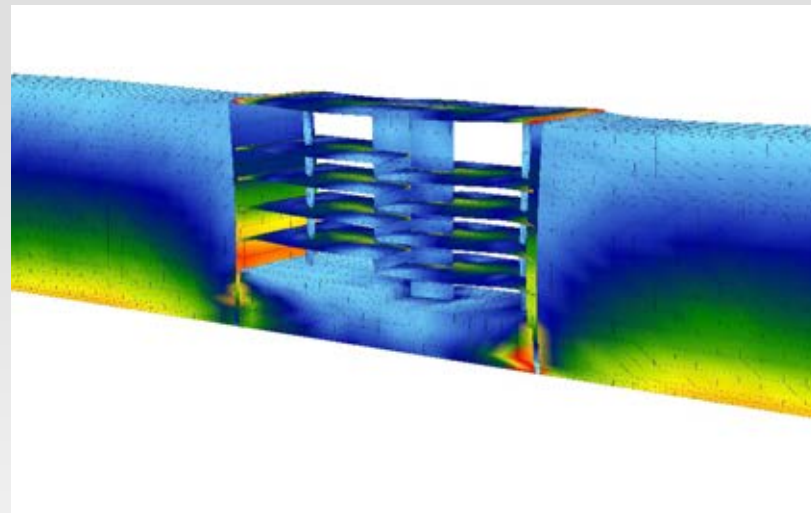
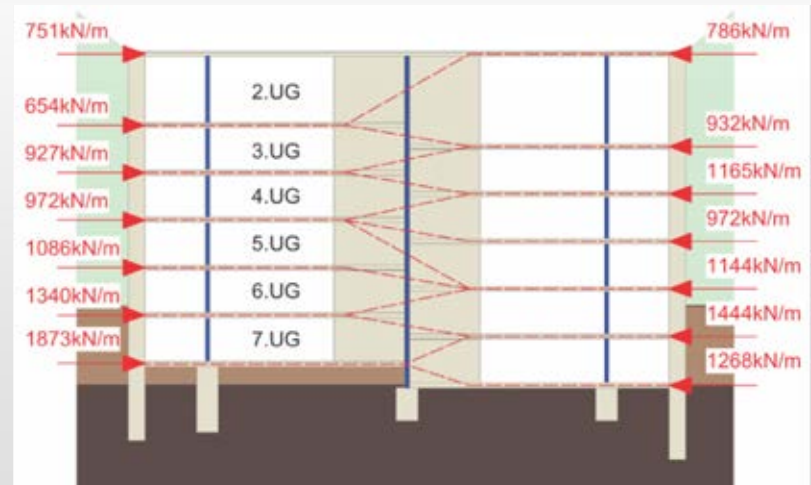
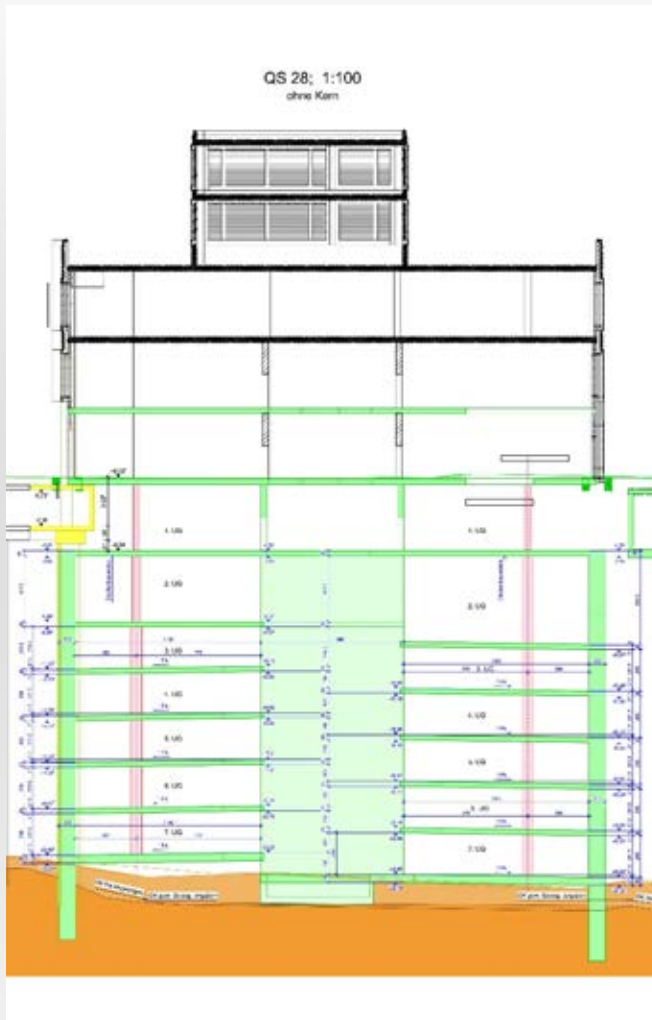
KSSG-OKS - Kostenoptimierung



KSSG-OKS - Kostenoptimierung



KSSG-OKS – Splittlevel



Zusammenfassung Bauweisen von Parkgaragen

- In der Schweiz «verschwinden» Parkieranlagen in den Untergrund
- Im Untergrund wirken sehr grosse Kräfte (Erddruck, Wasserdruck)
- Bauten im Untergrund beeinflussen Nachbarbauten (Setzungen)
- Spannende Herausforderungen für kompetente Baufachleute
- Zunahme der Kosten pro PP für Bauherrn