

KLIMASTRATEGIE LOSINGER MARAZZI

L. Rogenhofer
25.01.2023

LOSINGER
MARAZZI

Shared innovation



EIN ÖKOLOGISCHER NOTSTAND

LOSINGER
MARAZZI



[← Zurück zur Übersicht](#)

Klimaschutz: Bald wird das geänderte Energiegesetz in Kraft gesetzt

Medienmitteilung vom 09.04.2022

Am 1. September vollzieht der Kanton Zürich einen grossen Schritt Richtung klimafreundlichere Zukunft. Dann tritt das geänderte Energiegesetz in Kraft. Öl- und Gasheizungen können ab dann nur noch in Ausnahmefällen durch solche ersetzt werden. Klimafreundliche Heizungen werden zum Standard. Und auf neuen Häusern sind Solarpanels Pflicht.

Medienmitteilungen

Medienmitteilungen des Bundesrats

Medienmitteilungen abonnieren

[← Zurück zur Übersicht](#)

Klimapolitik: Bundesrat verabschiedet Botschaft zum revidierten CO2-Gesetz

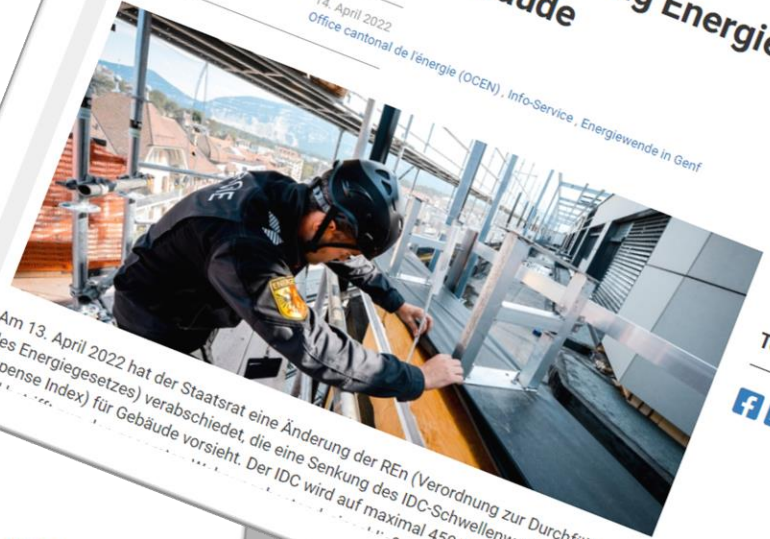
Bundesrecht Dokumentation

Bundesrat verabschiedet Botschaft

Genf bewegt sich in Richtung Energiewende: Vorschriften für Gebäude

Veröffentlichungsdatum
Autor

14. April 2022
Office cantonal de l'énergie (OCEN), Info-Service, Energiewende in Genf



Am 13. April 2022 hat der Staatsrat eine Änderung der REEn (Verordnung zur Durchführung des Energiegesetzes) verabschiedet, die eine Senkung des IDC-Schwellenwertes (Heat Expense Index) für Gebäude vorsieht. Der IDC wird auf maximal 450 MJ/m²/Jahr reduziert

Abonnieren



Teile diese Seite



Climate change could make insurance too expensive for most people - report

Munich Re, world's largest reinsurance firm, warns premium rises could become social issue



So will die Klimajugend die Schweiz umbauen

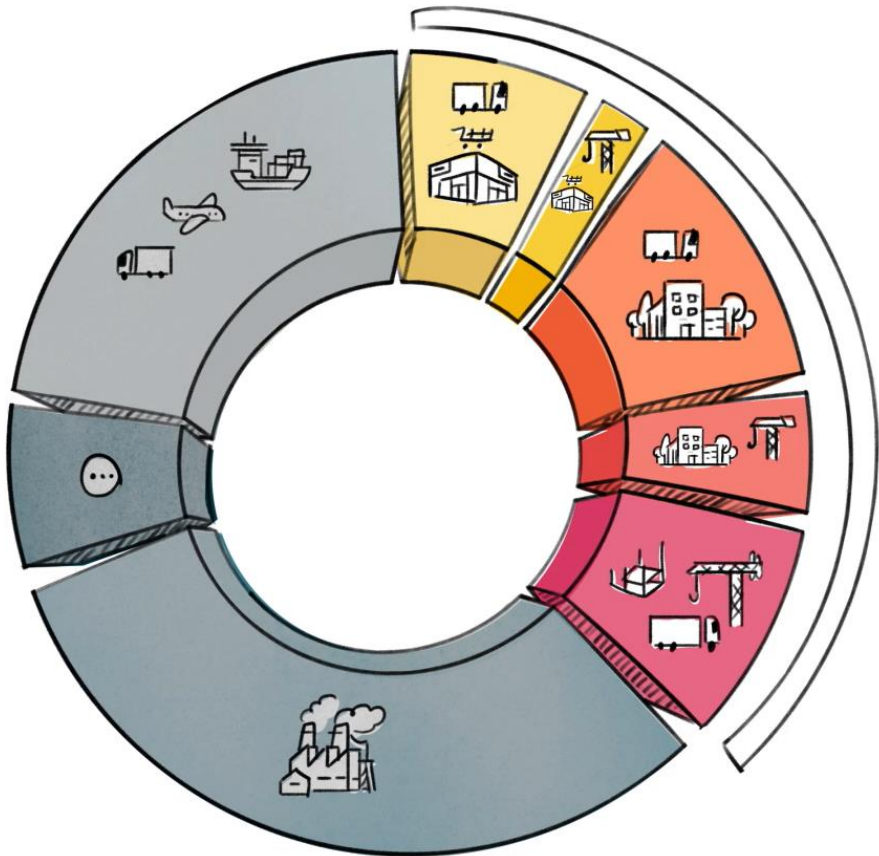
1. Baustopp

Idee: Neubauten sind ab sofort nur noch erlaubt, wenn sie mehr Treibhause reduzieren, als sie ausstossen. Infrastruktur ist erlaubt, wenn sie an anderer Stelle CO₂ einspart: Velowege, Windturbinen, Technologie-Produktionsstätten.



DIE ROLLE DER BAUBRANCHE

40%
DER CO₂E EMISSIONEN



DIE LÖSUNG EINE UMFANGREICHE KLIMASTRATEGIE

CO₂-
FUSSABDRUCK



KREISLAUF-
WIRTSCHAFT



KOMFORT
& GESUNDHEIT

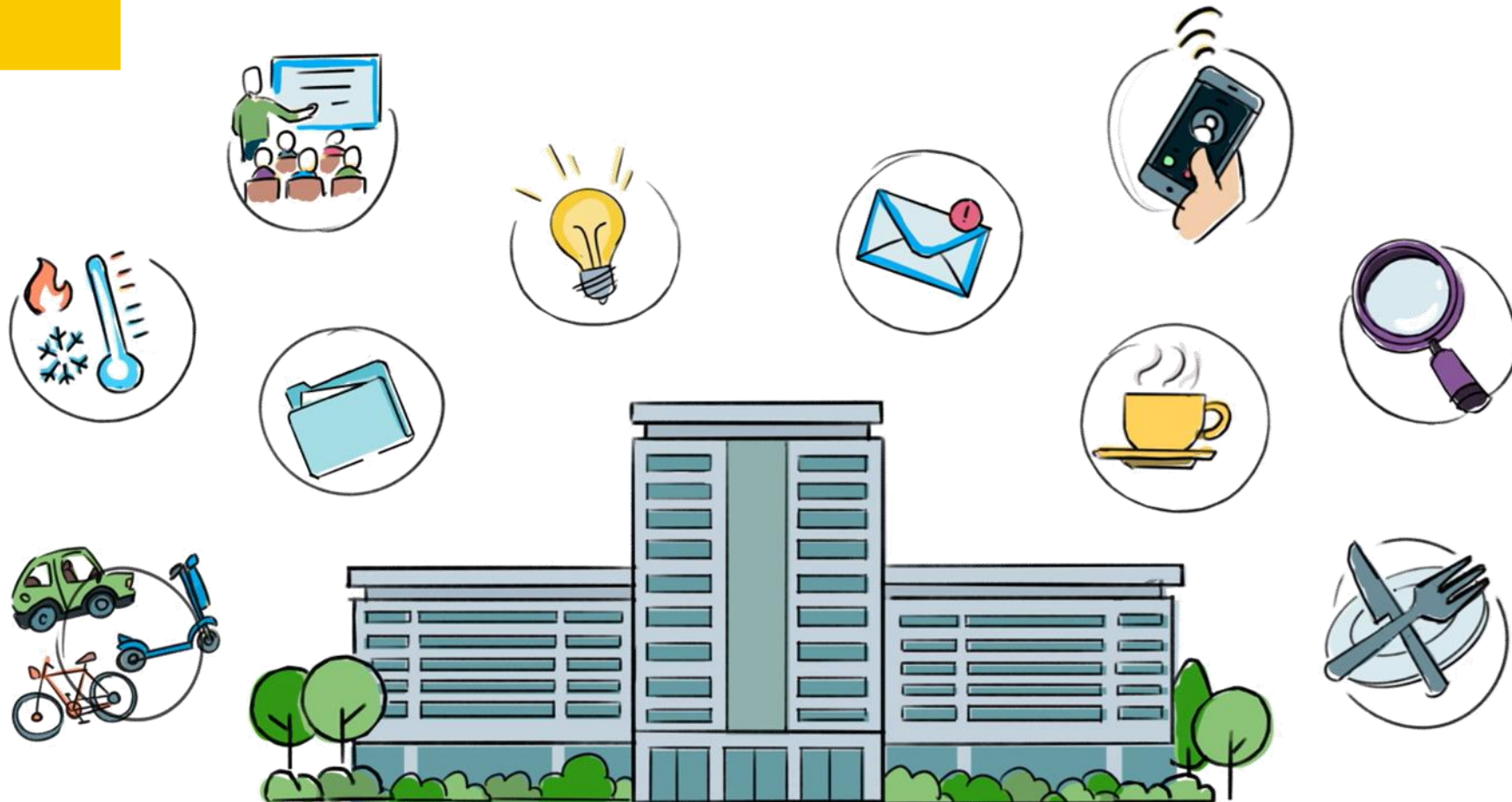


BIODIVERSITÄT
& HITZEINSELN



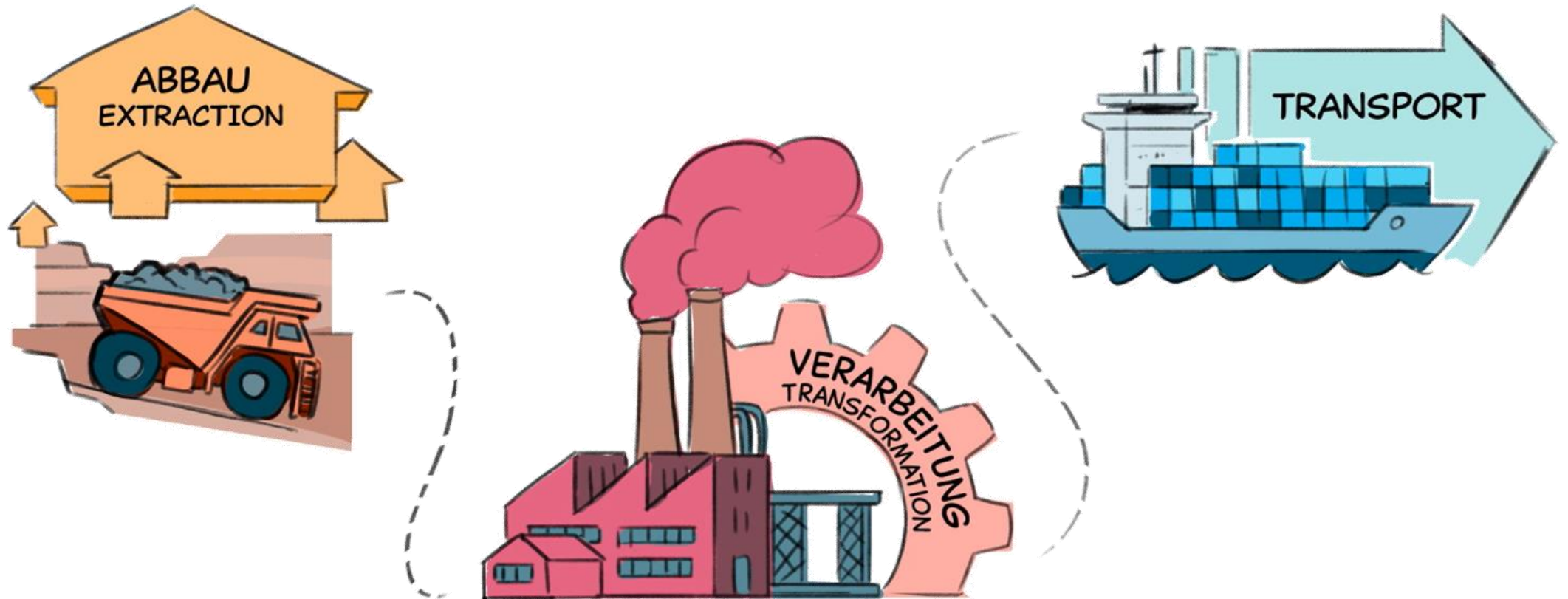
FIRMENEMISSIONEN

SCOPE 1&2



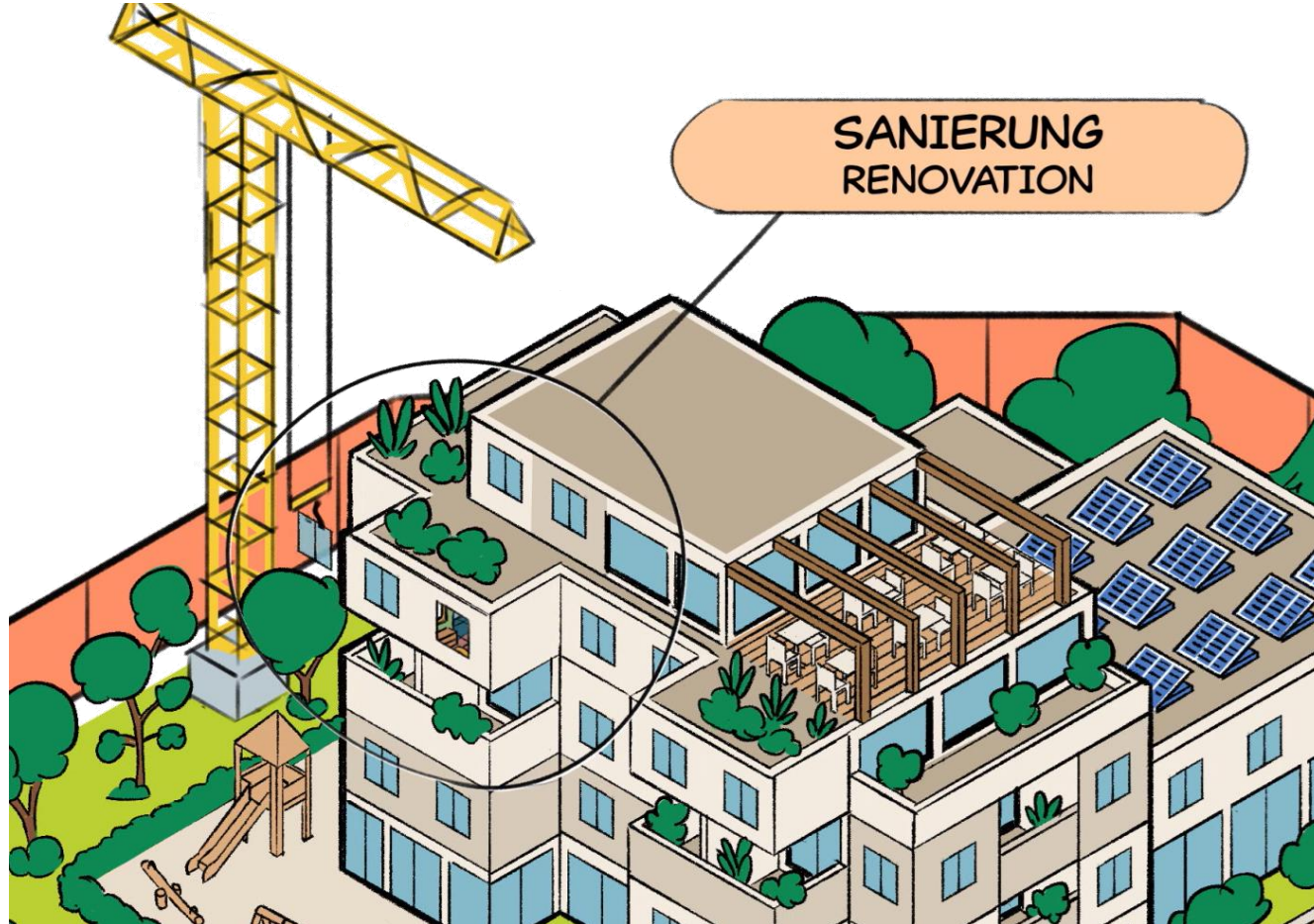
INDIREKTE / PROJEKTEMISSIONEN

SCOPE 3 - UPSTREAM



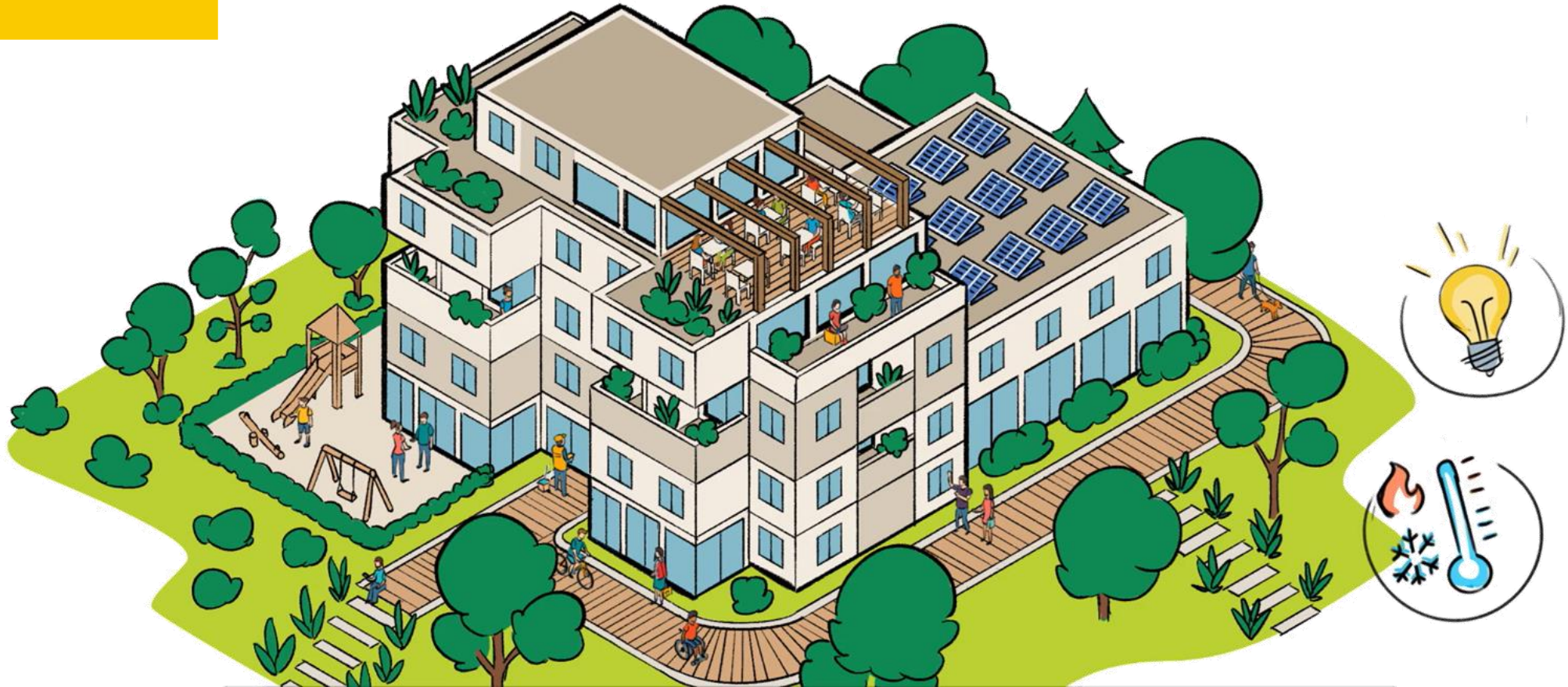
INDIREKTE / PROJEKTEMISSIONEN

SCOPE 3 - DOWNSTREAM

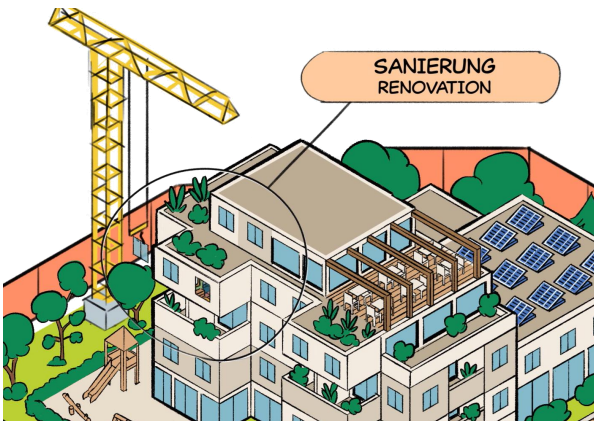
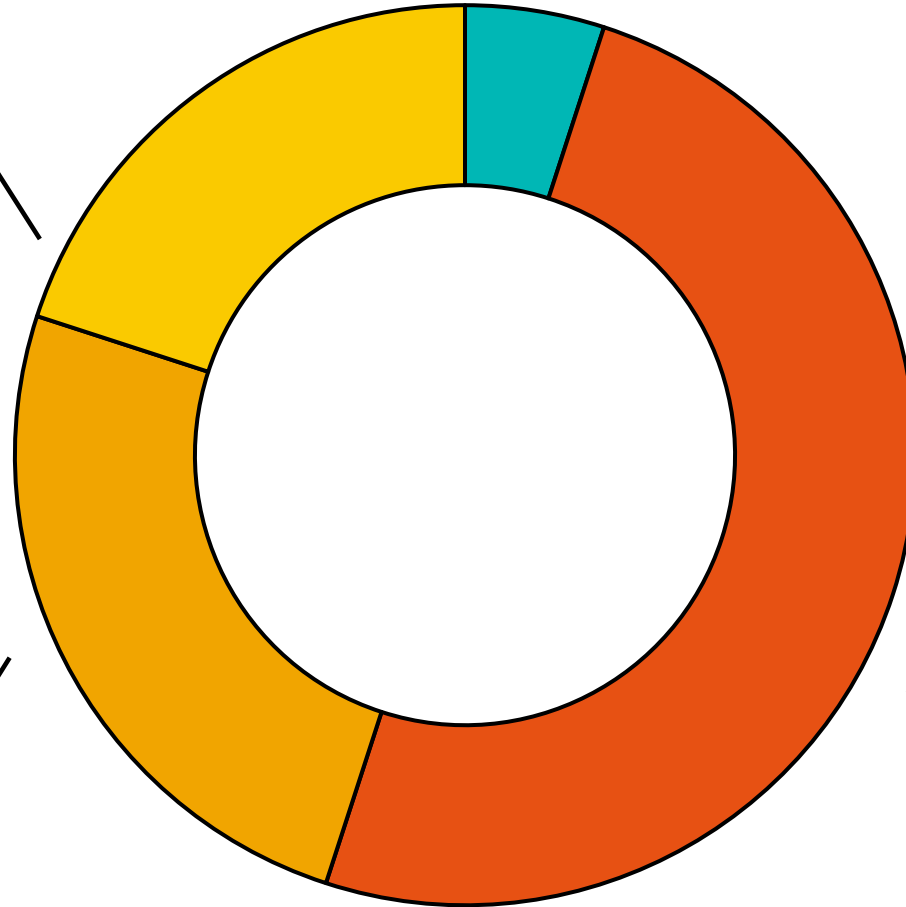
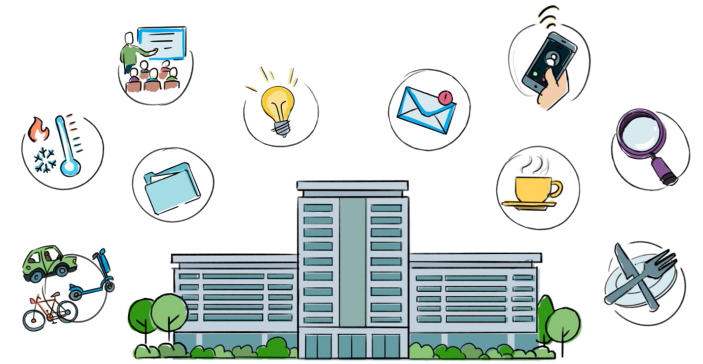


INDIREKTE / PROJEKTEMISSIONEN

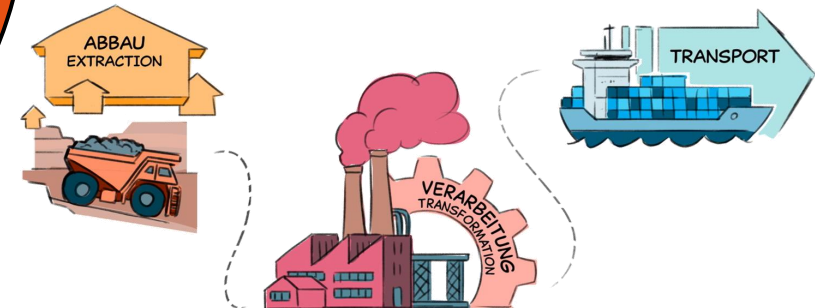
SCOPE 3 - DOWNSTREAM



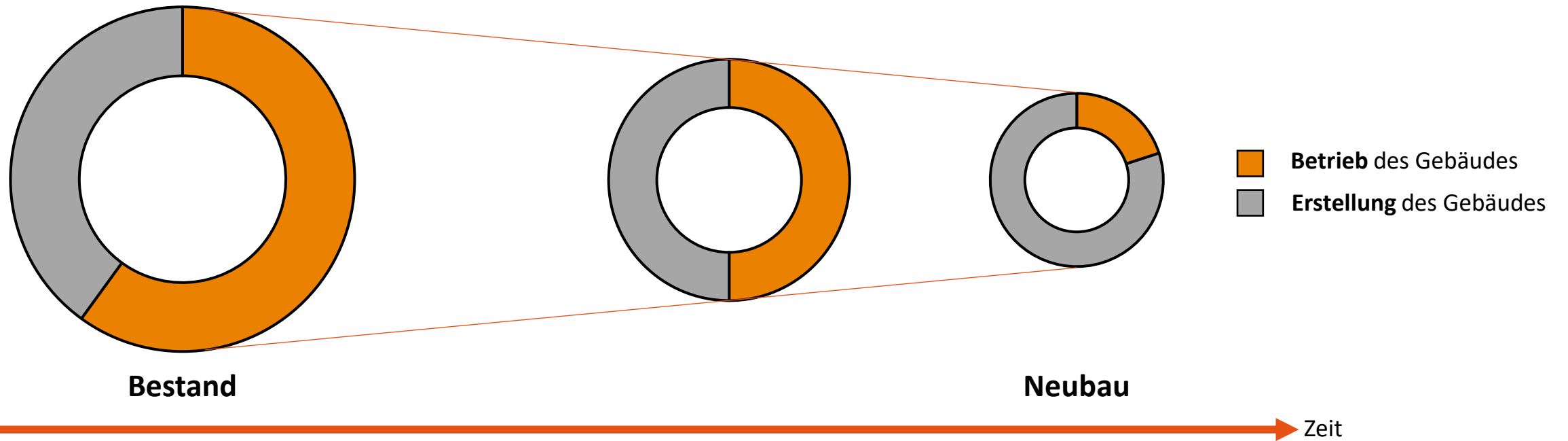
BEI LOSINGER MARAZZI



LOSINGER
MARAZZI



DER SCHWEIZER IMMOBILIENPARK



CO2-EMISSIONEN DER BAUBRANCHE REDUZIEREN

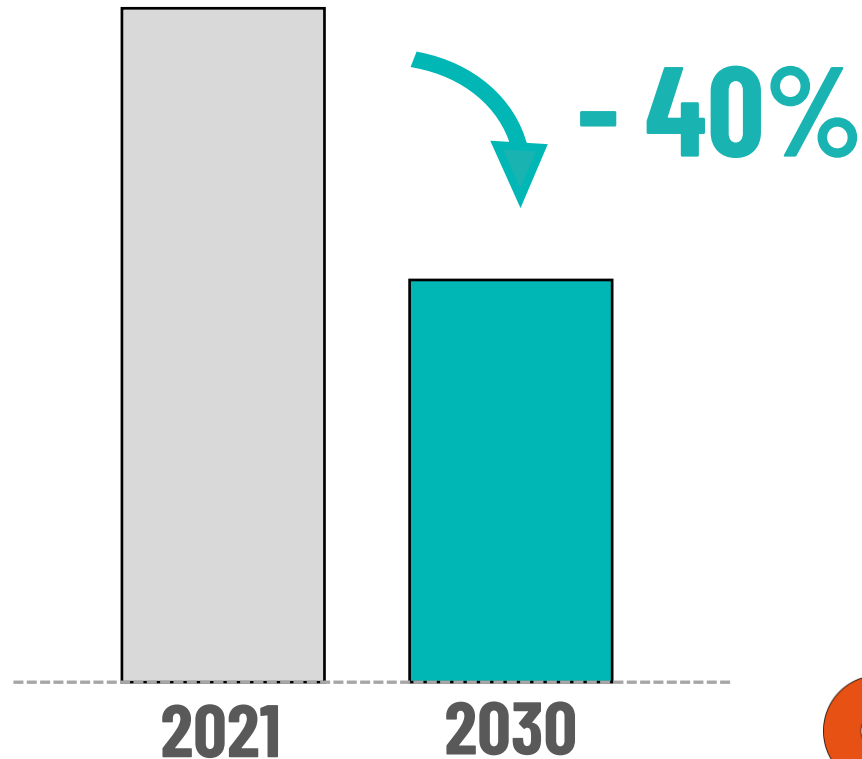
DIE ZIELE VON LOSINGER MARAZZI IM EINKLANG MIT DEN PARISER ABKOMMEN



Firmenemissionen

(scopes 1 & 2)

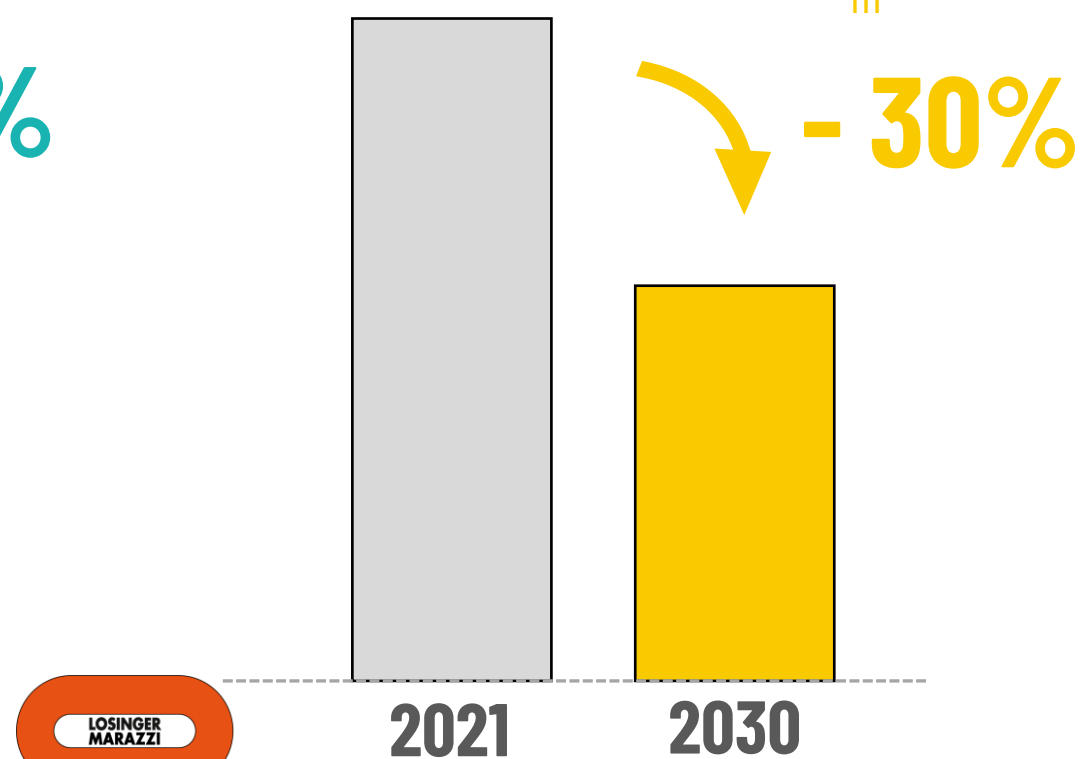
KG eq CO₂



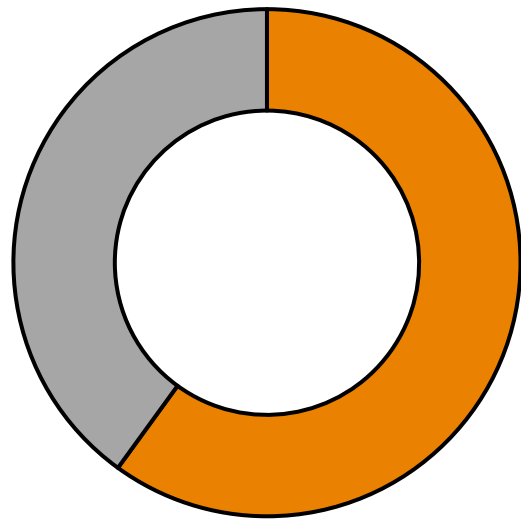
Indirekte / Proje indirectes



(scopes 3 Up- und Downstream)

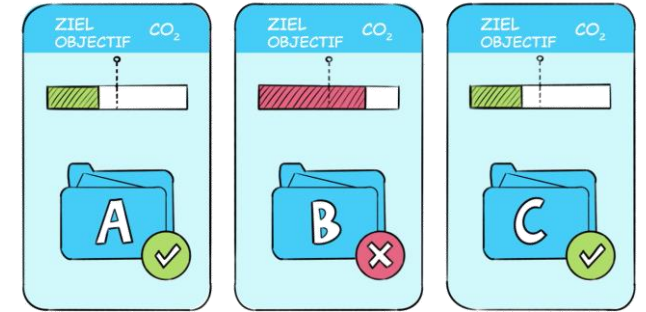
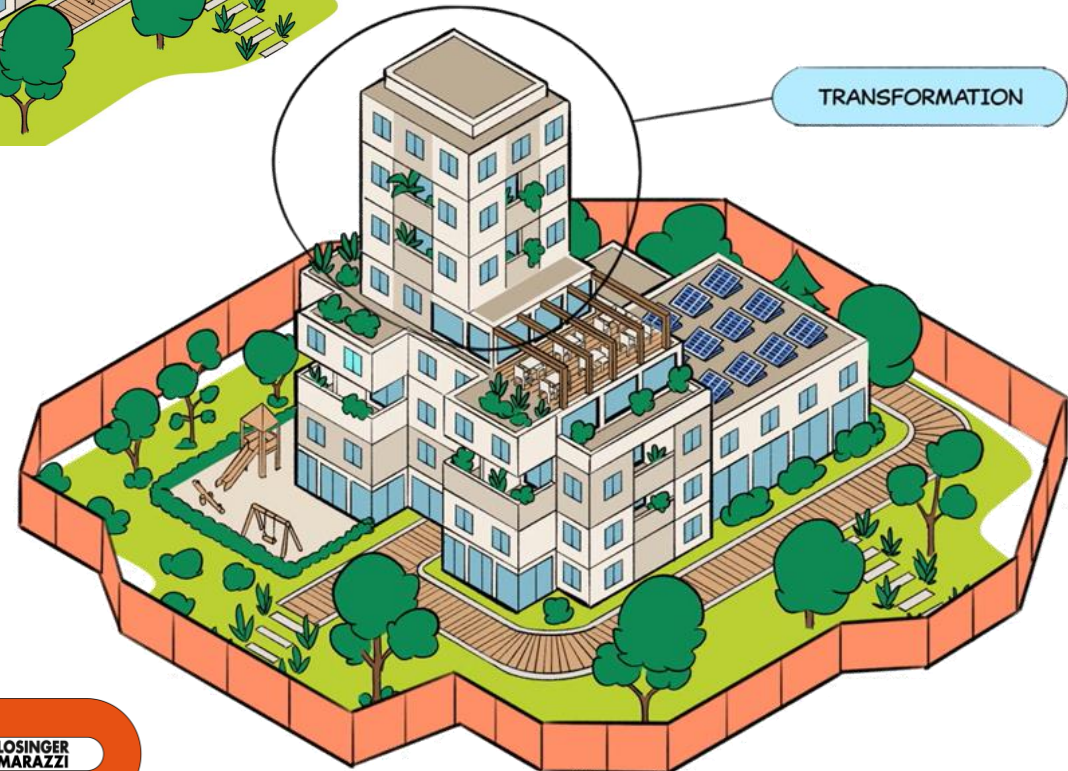
KG eq CO₂ / m²



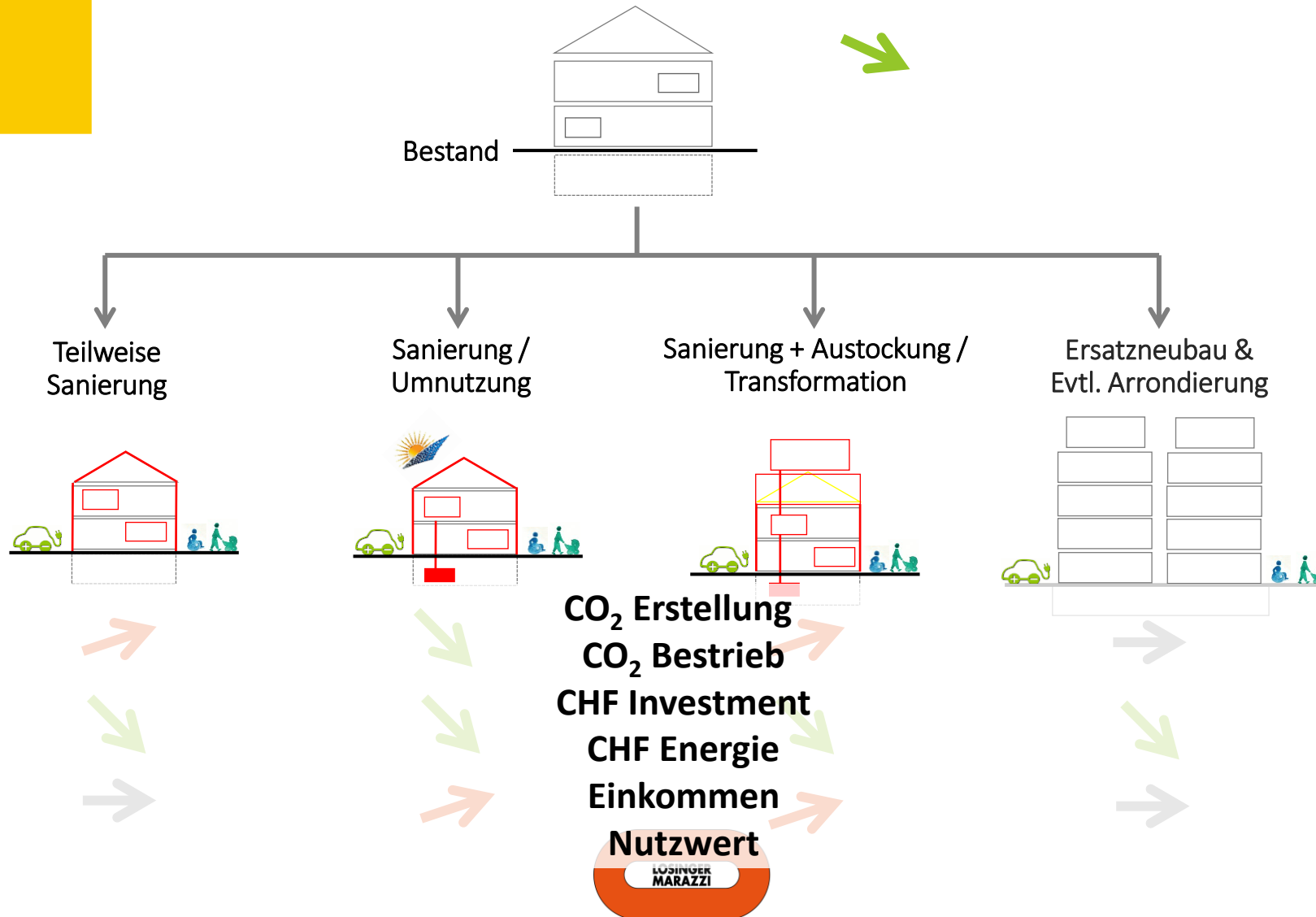
UNSER ANSATZ IM BESTAND



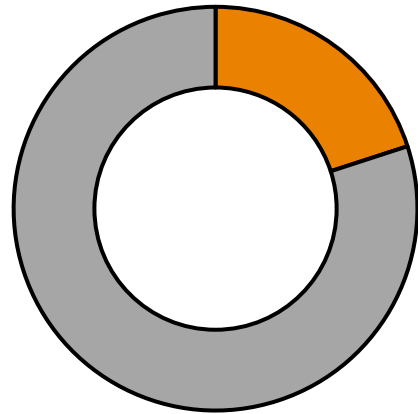
-  **Betrieb** des Gebäudes
-  **Erstellung** des Gebäudes





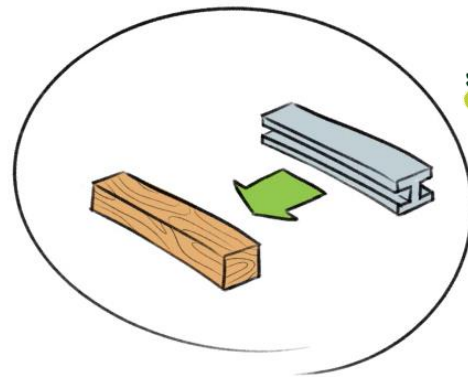
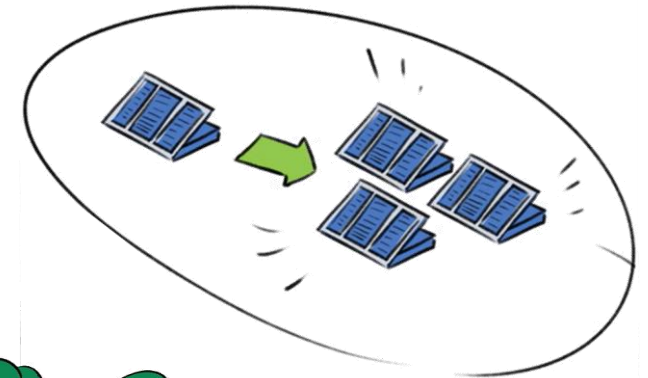
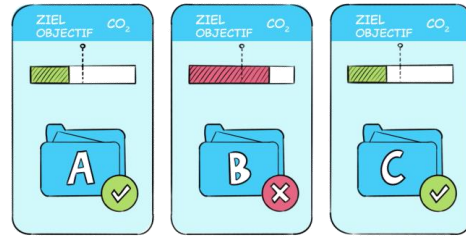
UNSER ANSATZ IM BESTAND GEBÄUDE & PORTFOLIOANALYSE



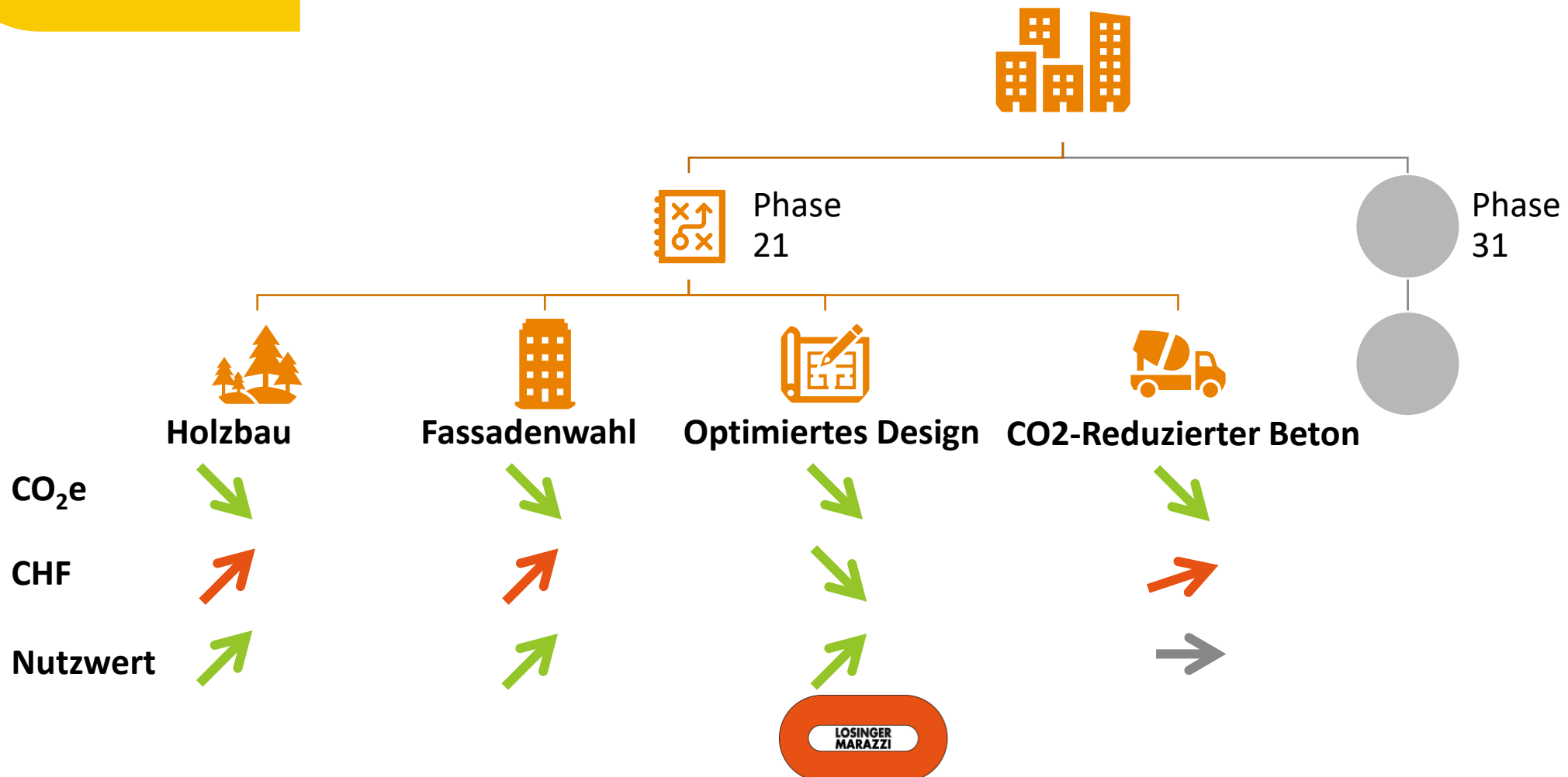
UNSERE STRATEGIE IM NEUBAU



-  **Betrieb** des Gebäudes
-  **Erstellung** des Gebäudes



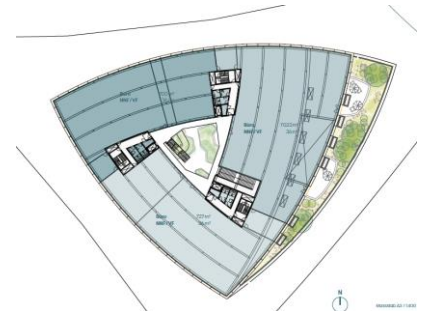
UNSERE STRATEGIE IM NEUBAU HEBEL ZUR REDUKTION DER EMISSIONEN VERSTEHEN



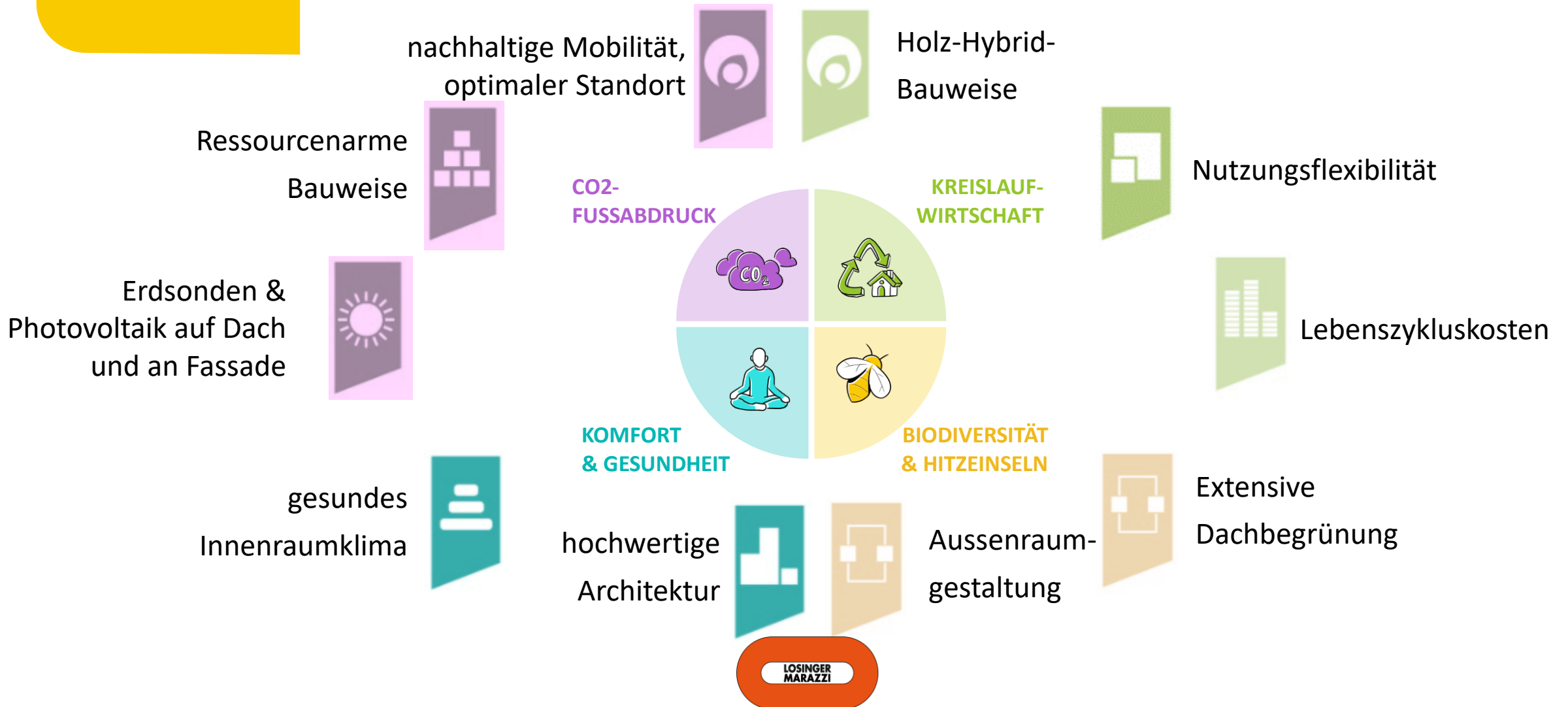
BEISPIELPROJEKTE BERN 131



LOSINGER
MARAZZI



BEISPIELPROJEKTE BERN 131



DIE RESSOURCE BETON

Hervorragende technische Eigenschaften
zu relativ tiefen Kosten



Ineffizienz in Design, Sicherheitsfaktoren, etc.



CO₂-Emissionen & Ressourcennutzung ?

DIE RESSOURCE BETON

Hervorragende technische Eigenschaften
zu relativ tiefen Kosten



Ineffizienz in Design, Sicherheitsfaktoren, etc.



z.B. Optimierung von Standard SIA Zement Dosierung pro Betonrezept
z.B. Reduktion der Deckenstärken

...



DIE RESSOURCE BETON



Besserer Design

- Dichter bauen
- Schlanker bauen
- Einfacher bauen
- Nicht tragende Fassaden
- Etc.



Nur dort wo Sinnvoll

- Trennwände in Leichtbau
- Keine Beton-Fassaden



Materialalternativen

- Holzbau
- Holzhybridbau
- Holz Beton Decken
- Etc.



CO2-Reduzierter Zement

- Hoffmann Green
- Neustark
- Susteno



Re-Use

- Recycling Beton
- Auch Strukturelle Elemente !



APPEL AN DIE BETON & ZEMENTINDUSTRIE

Transparenz

(wichtig für Anrechenbarkeit von Reduktionen => Environmental Product Declaration)

Innovation

(wir sind hier gerne Ansprechpartner für Praxistests!)

Keine Kompensation

(nur für unvermeidbare Emissionen)

MERCI

KONTAKT

Lennart Rogenhofer

Chief Climate Officer

Tel. : +41 79 570 48 76

Email l.rogenhofer@losinger-marazzi.ch

BLEIBEN WIR IN VERBINDUNG

Finde uns auf sozialen Netzwerken



Besuche unsere Website

www.losinger-marazzi.ch



Shared **innovation**