

Beton und architektonisches Konzept

Prof. Astrid Stauer

EPF Lausanne

Stauer & Hasler Architekten AG, Frauenfeld

**STAUFER & HASLER
ARCHITECTEN**



**DAS BETONTRAGWERK ALS
FORM - UND RAUMGESTALTER**

ETHZ | BETONSUISSE | 5. SCHWEIZER BETONFORUM 2.5.11

FORM HAT WEDER GESTALT NOCH DIMENSION,
FORM HAT EIN WESEN, ETWAS CHARAKTERISTISCHES,
FORM HAT UNTRENNBARE TEILE.
NIMMT MAN EINEN TEIL WEG, WIRD DIE FORM ZERSTÖRT.

DER ENTWURF BRINGT DIE FORM ZUM LEBEN.
FORM IST EXISTENT, ABER NICHT PRÄSENT.
WAS EXISTIERT, HAT GEISTIGE GEGENWART,
UND DER ENTWURF MACHT DIE DINGE BERÜHRBAR.

WENN MAN EINE STRUKTURZEICHNUNG MACHEN KANN,
DIE DAS WESEN DER SACHE ENTHÄLT, DANN LÄSST ES SICH ZEIGEN.

BUNDESVERWALTUNGSGERICHT ST. GALLEN

WETTBEWERB / REALISIERUNG:

2005/ 2007 – 2012

BAUHERRSCHAFT:

HOCHBAUAMT KT. ST. GALLEN

PLANERTEAM STAUFER&HASLER,

RICO LAUPER (PROJEKTLEITUNG)

VERANTW. MITARBEITER:

EMIL HÄBERLIN (BAUMANAGEMENT)

WALTER BRETSCHER (BAULEITUNG)

BAUINGENIEURE:

CONZETT, BRONZINI, GARTMANN AG

BÄNZIGER PARTNER AG

HAUSTECHNIKPLANUNG:

CALOREX AG

BAUPHYSIK / AKUSTIK:

MÜHLEBACH PARTNER AG

BELEUCHTUNGSPLANUNG:

CH - DESIGN, CHARLES KELLER

LANDSCHAFTSARCHITEKT:

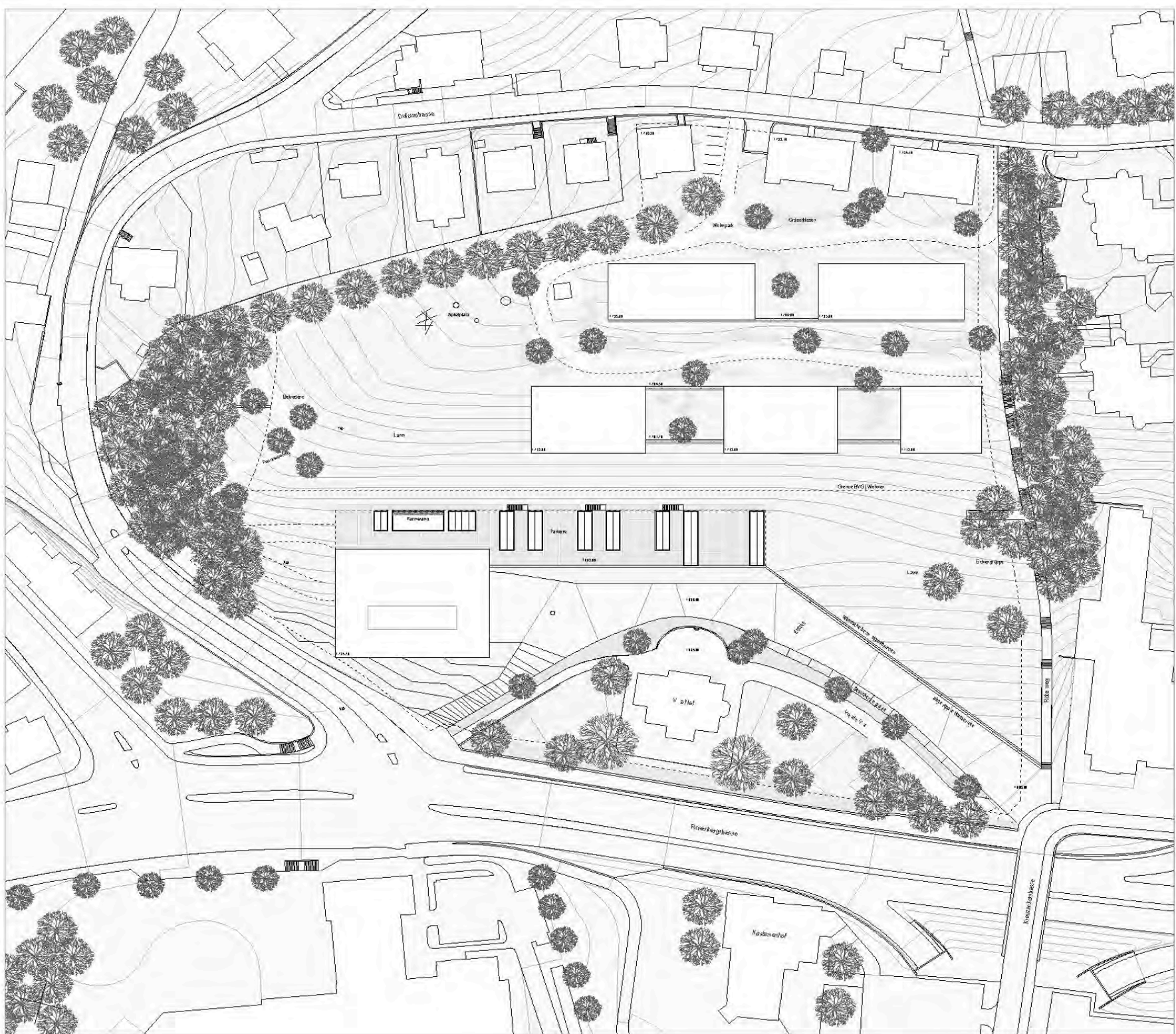
ROTZLER KREBS PARTNER GMBH

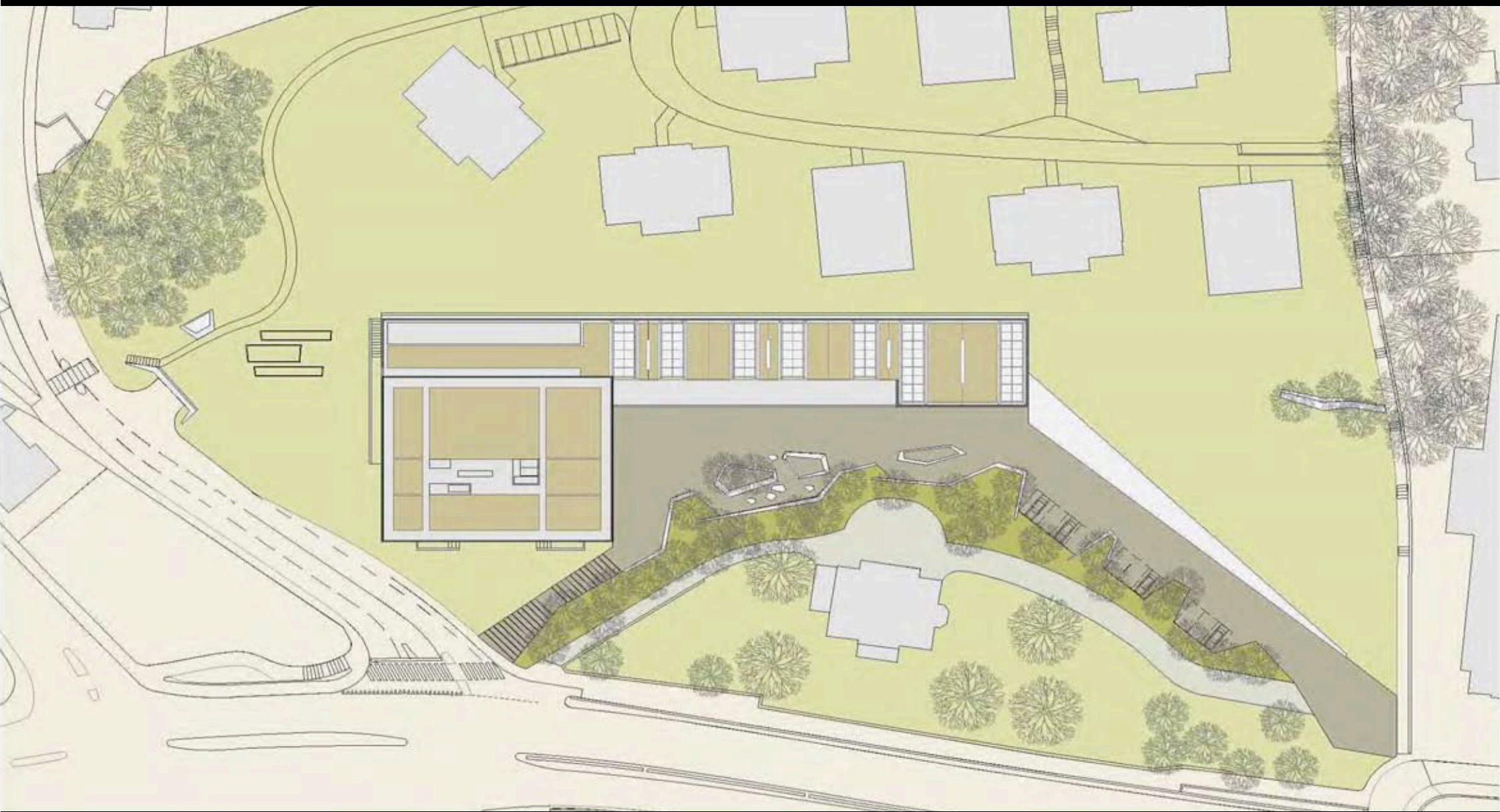
ORT

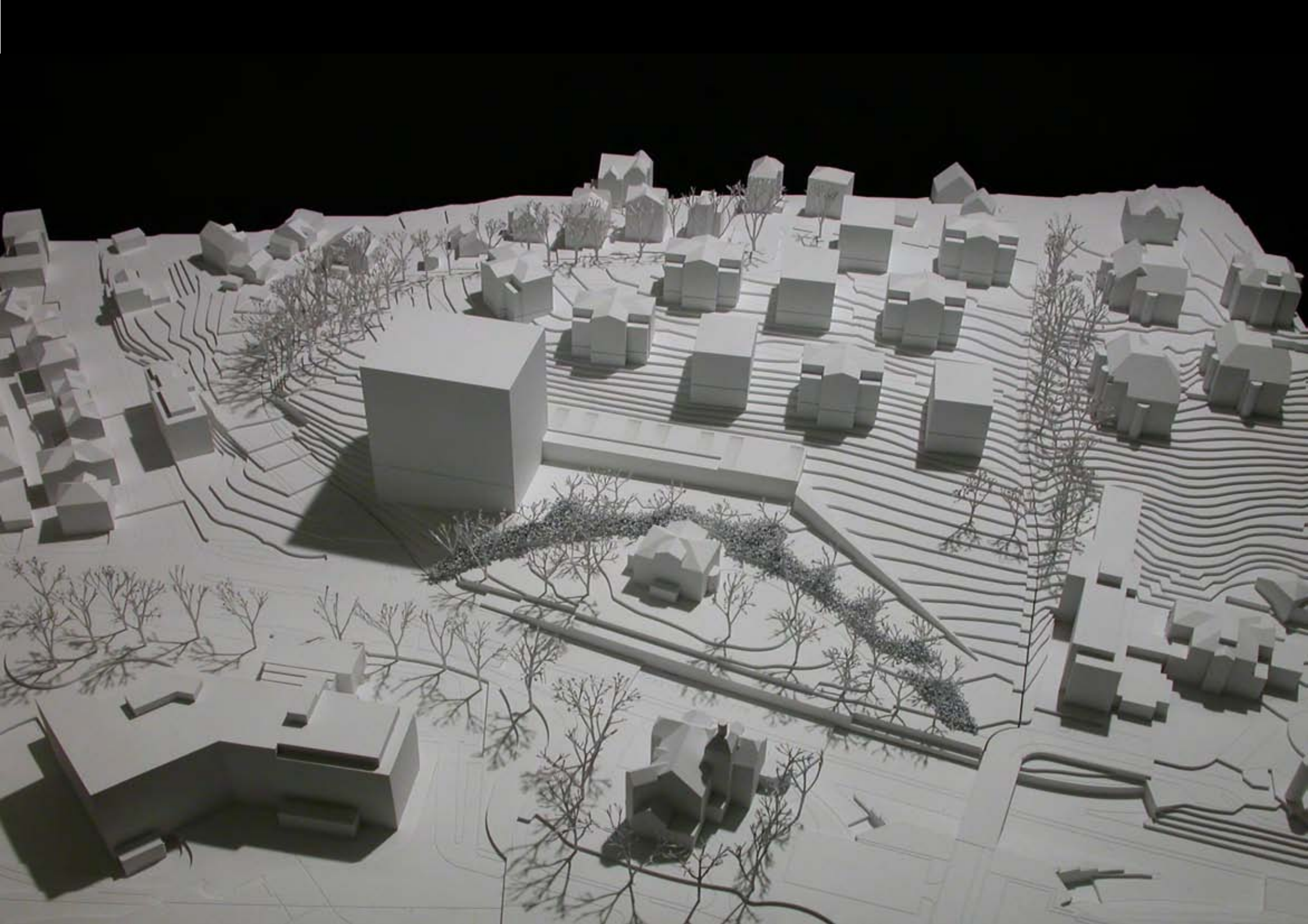










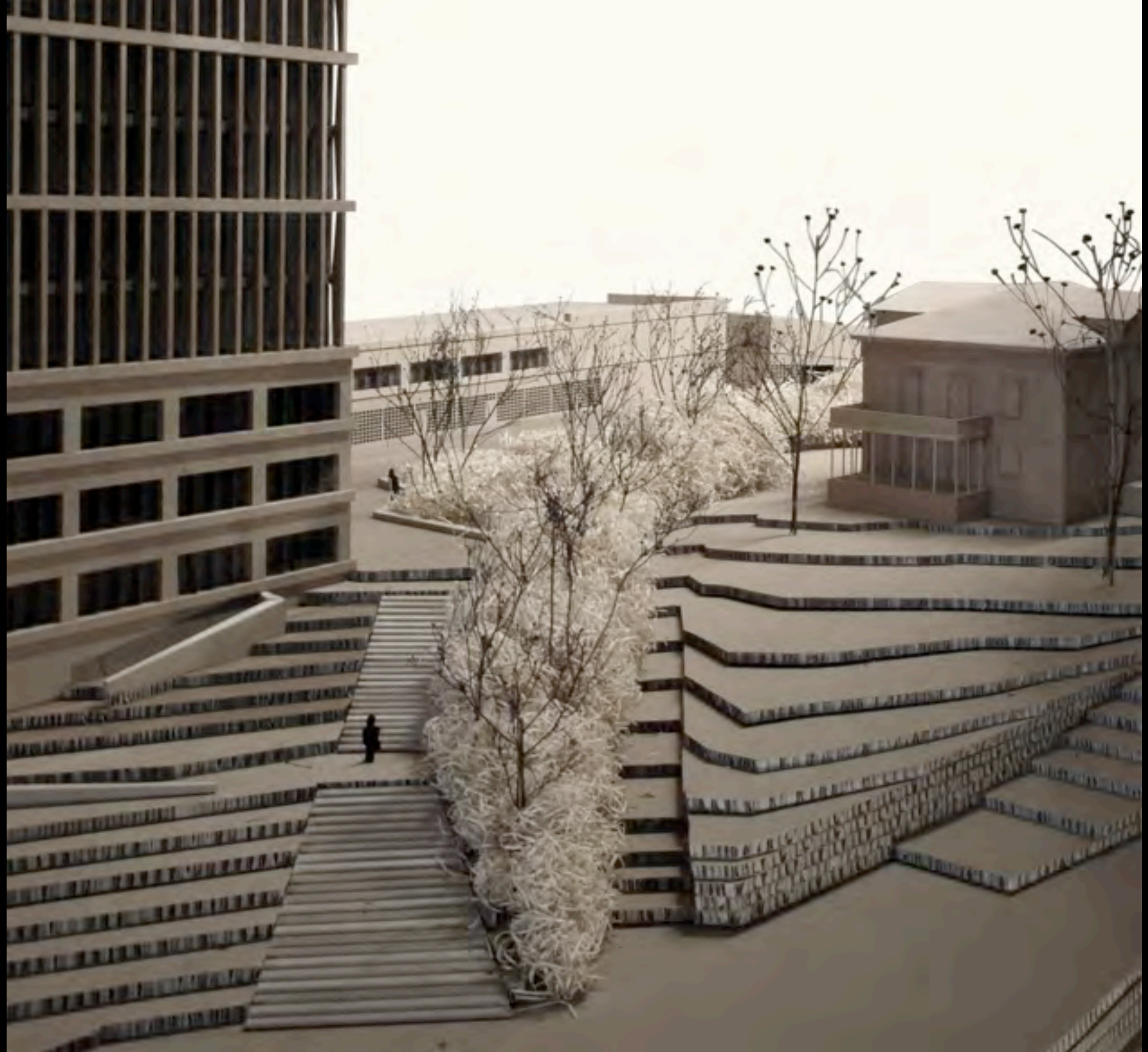


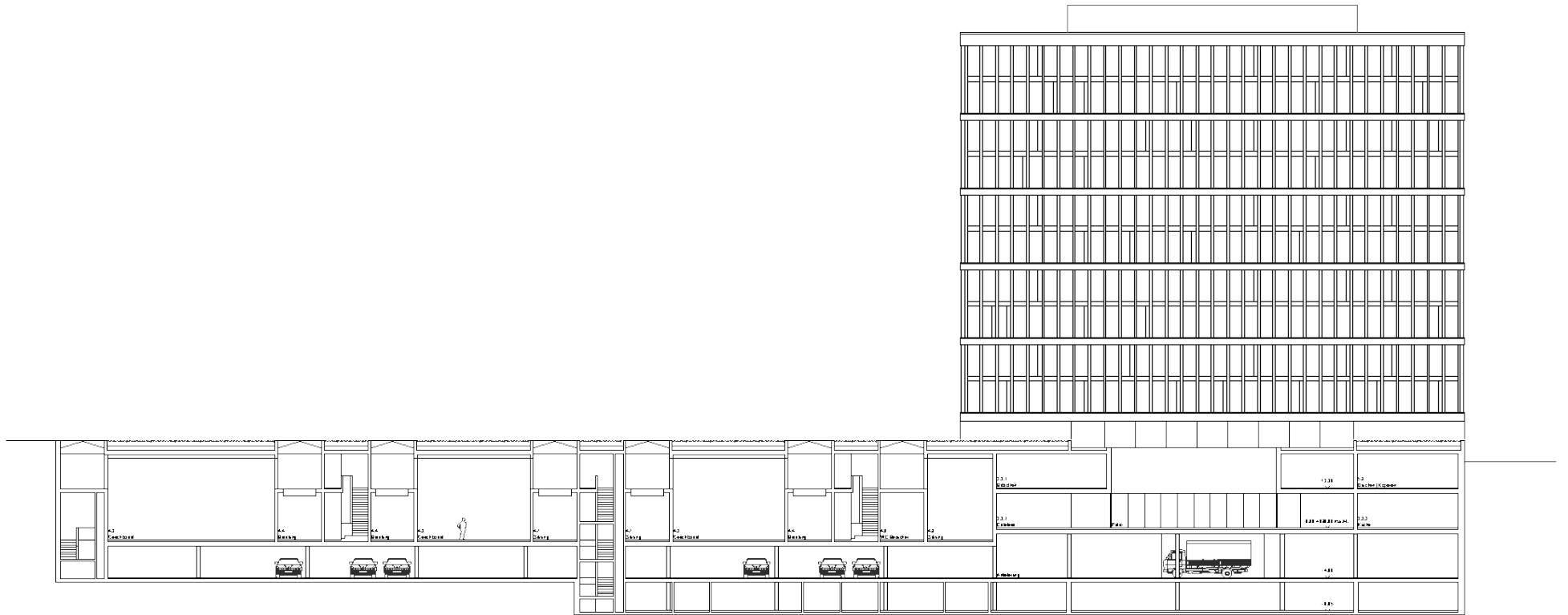
RAUMORDNUNG

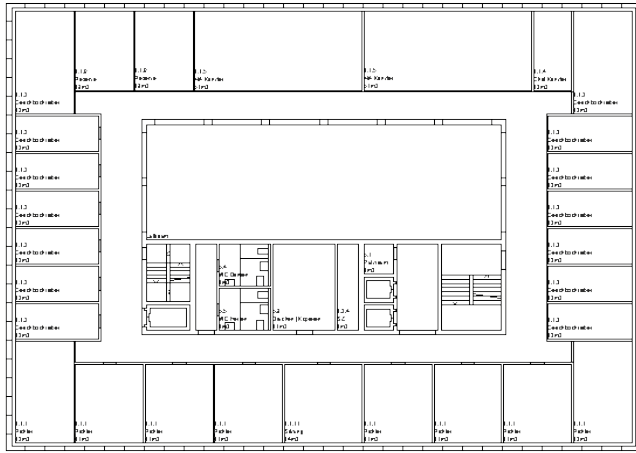




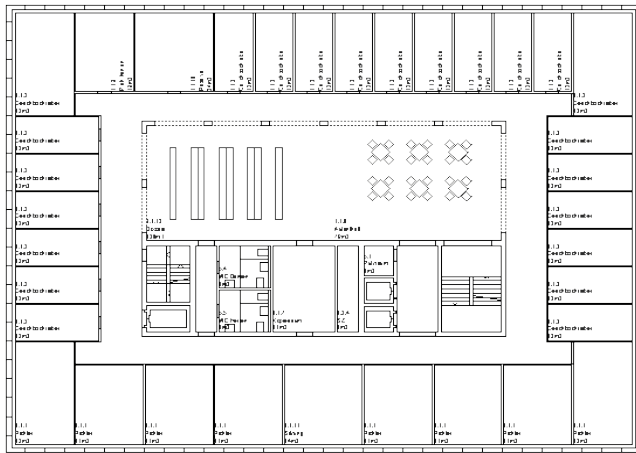




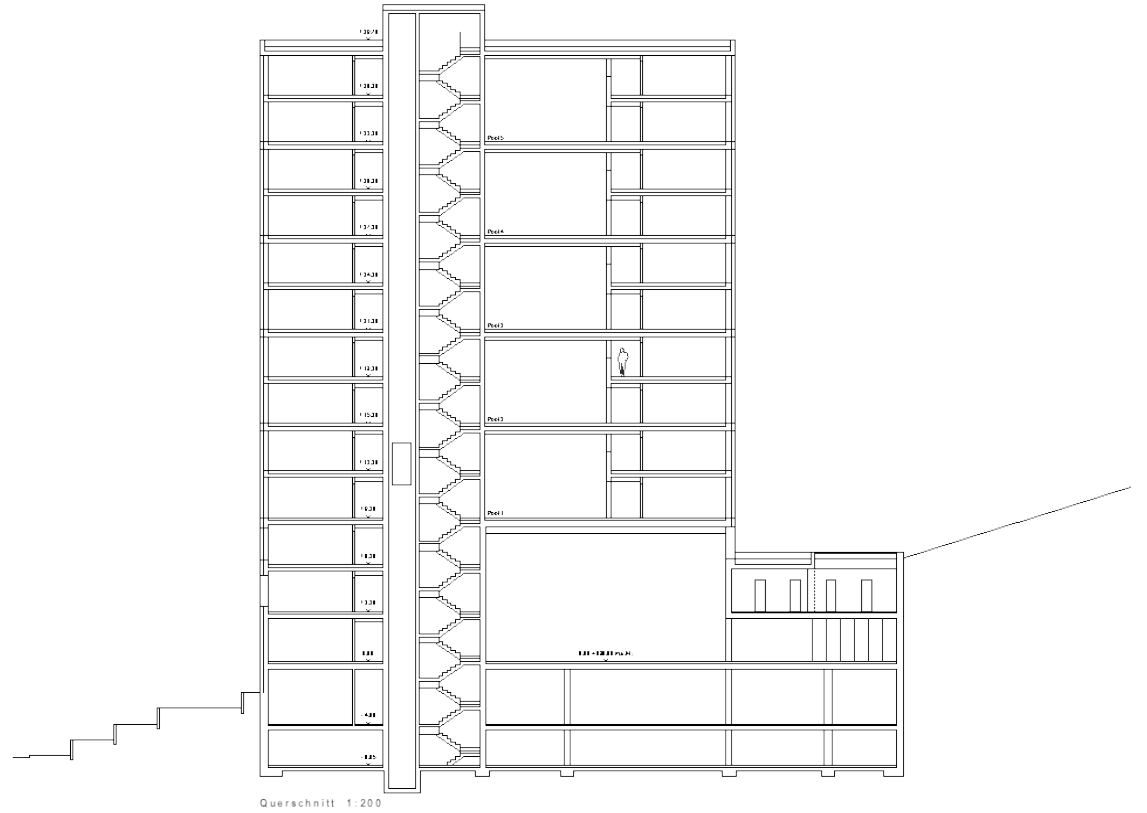




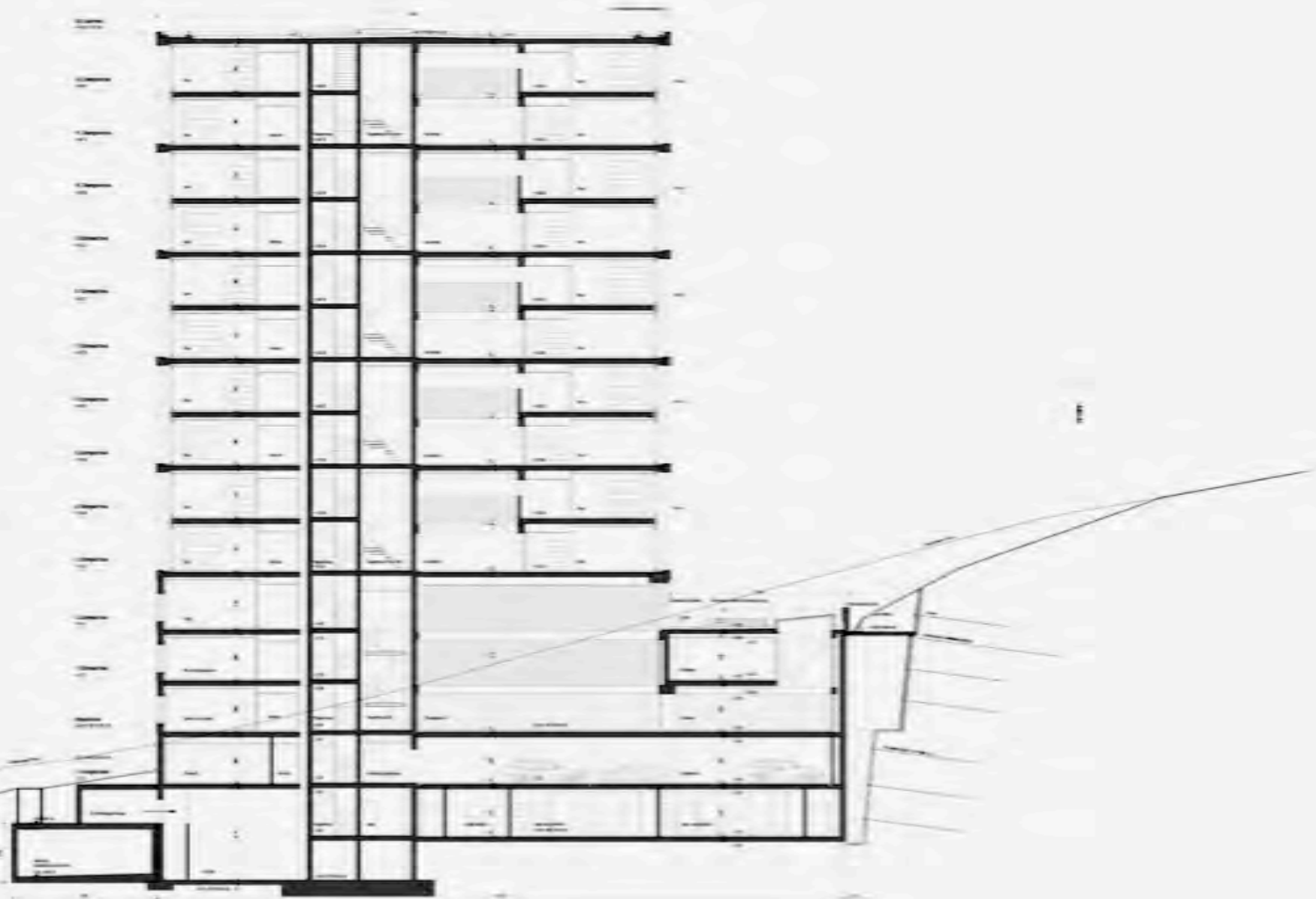
4|6|8|10|12 Obergeschoss 1:200
(Pool obere Ebene)



3|5|7|9|11 Obergeschoss 1:200
(Pool untere Ebene)

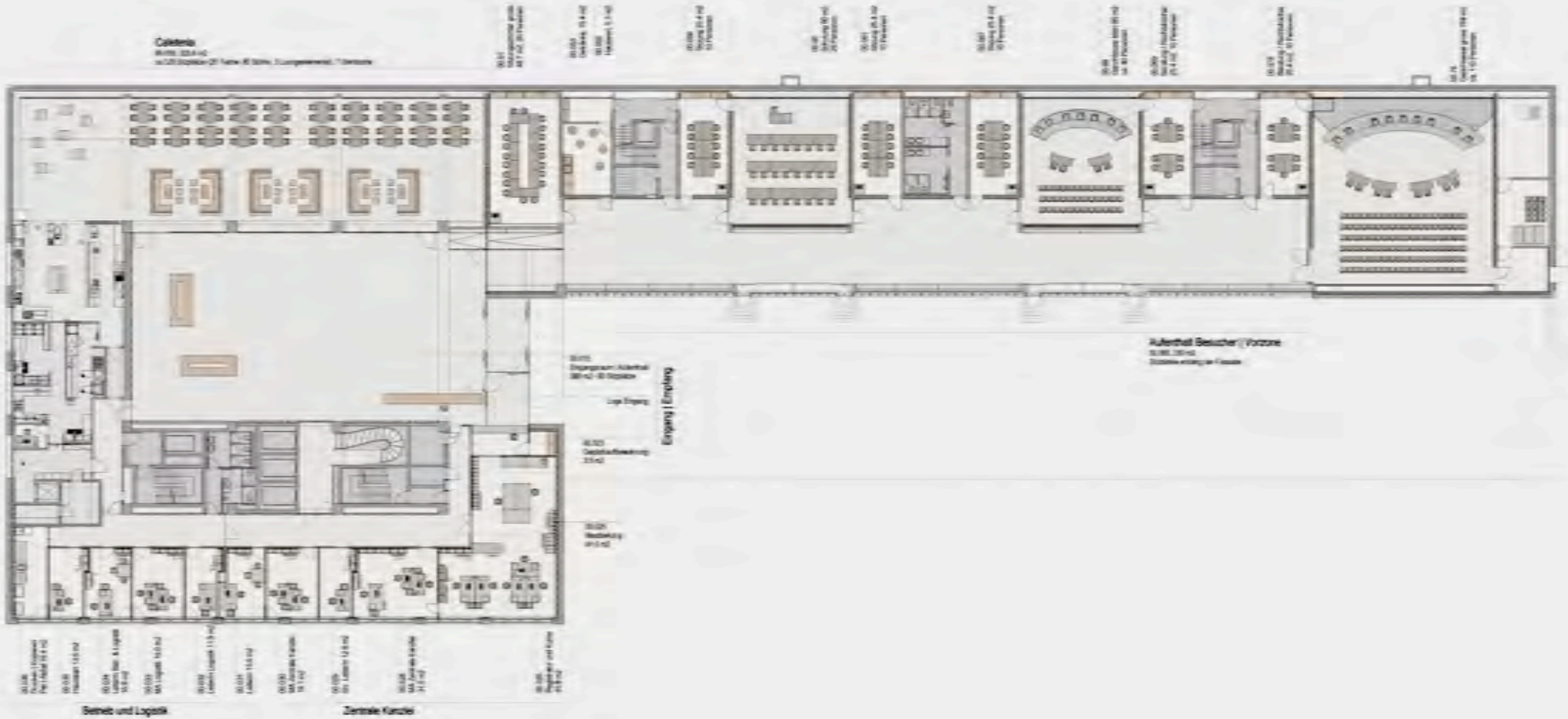


Querschnitt 1:200



QUERSCHNITT 1-1

Küche
107 m²



Cafeteria
00.04 224 m²
0.22 (Bühnen 21, Halle 4, Küche, 2, Computerwerk, 1, Corridor)

00.05
Küche
107 m²

00.06
Küche
107 m²

00.07
Küche
107 m²

00.08
Küche
107 m²

00.09
Küche
107 m²

00.10
Küche
107 m²

00.11
Küche
107 m²

00.12
Küche
107 m²

00.13
Küche
107 m²

00.14
Küche
107 m²

00.15
Küche
107 m²

Bühne und Loggia

00.16
Küche
107 m²

00.17
Küche
107 m²

00.18
Küche
107 m²

00.19
Küche
107 m²

00.20
Küche
107 m²

00.21
Küche
107 m²

00.22
Küche
107 m²

00.23
Küche
107 m²

00.24
Küche
107 m²

00.25
Küche
107 m²

00.26
Küche
107 m²

Zentrale Kirche

00.27
Küche
107 m²

00.28
Küche
107 m²

00.29
Küche
107 m²

00.30
Küche
107 m²

Eingang | Empfang

00.31
Küche
107 m²

00.32
Küche
107 m²

Auditorium Besucher / Vorzone
00.33 120 m²
0.22 (Halle 1, Loggia 1, Corridor)

00.34
Küche
107 m²

00.35
Küche
107 m²

00.36
Küche
107 m²

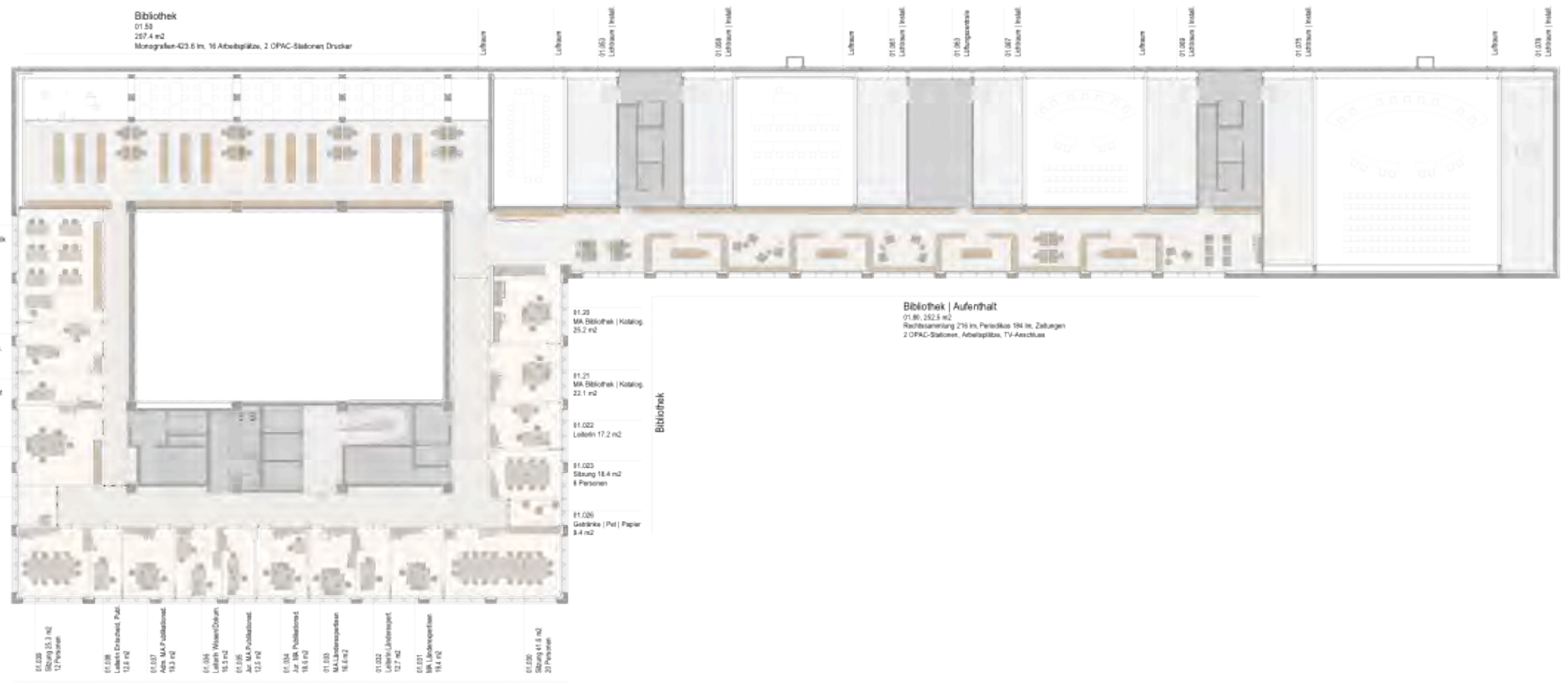
00.37
Küche
107 m²



Bibliothek
 01.50
 287,4 m²
 Monografien-423.6 m, 16 Arbeitsplätze, 2 OPAC-Stationen Drucker

Informatik

- 01.045 Schulungsraum Informatik
48,3 m²
12 Personen
- 01.044 Lehrer's Integriertes MoK
21,9 m²
- 01.043 Integrationsmanagement
14,3 m²
- 01.042 MA Support 35,5 m²
- 01.041 Desktop / Kopierer
8,1 m²



Wissen und Dokumentation

- 01.038 Sitzung 35,3 m²
12 Personen
- 01.036 Lehrer's Einzelarbd. Pab.
12,8 m²
- 01.037 Arbd. MA, Schulungsarbd.
19,9 m²
- 01.034 Wissen/Dokum.
16,5 m²
- 01.035 Arbd. MA, Publikationsarbd.
12,5 m²
- 01.034 Arbd. MA, Publikationsarbd.
16,1 m²
- 01.033 MA, JArbd. Publikationsarbd.
16,6 m²
- 01.032 Lehrer's, Integrationsarbd.
12,7 m²
- 01.031 MA, JArbd. Publikationsarbd.
16,4 m²
- 01.030 Arbd. MA, Publikationsarbd.
16,6 m²
- 01.029 Sitzung 35,3 m²
12 Personen

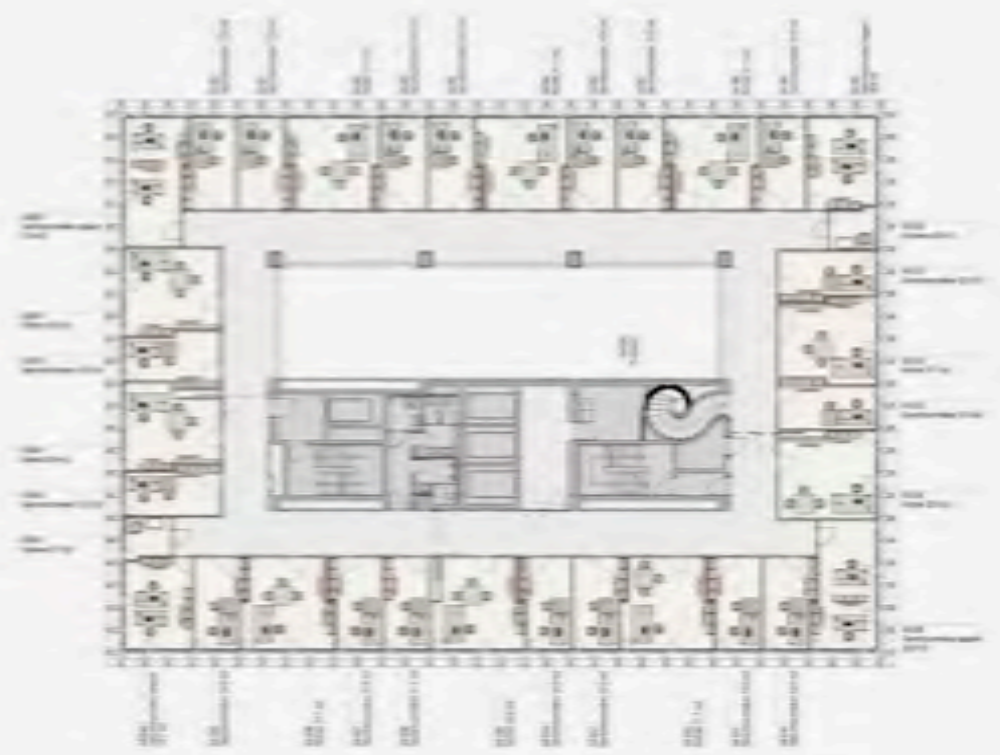
- 01.29 MA Bibliothek | Katalog
35,2 m²
- 01.26 MA Bibliothek | Katalog
22,1 m²
- 01.022 Lehrer's 17,2 m²
- 01.023 Sitzung 13,4 m²
8 Personen
- 01.026 Galerie (Pap.) Paper
8,4 m²

Bibliothek

Bibliothek | Auerhalt
 01.80, 352,8 m²
 Rechtsammlung 216 m, Periodika 194 m, Zeitschriften
 2 OPAC-Stationen, Arbeitsplätze, TV-Anschluss

- 01.063 Lehrer's Integriertes MoK
- 01.064 Lehrer's Integriertes MoK
- 01.067 Lehrer's Integriertes MoK
- 01.065 Lehrer's Integriertes MoK
- 01.067 Lehrer's Integriertes MoK
- 01.063 Lehrer's Integriertes MoK
- 01.067 Lehrer's Integriertes MoK
- 01.065 Lehrer's Integriertes MoK
- 01.067 Lehrer's Integriertes MoK
- 01.063 Lehrer's Integriertes MoK
- 01.067 Lehrer's Integriertes MoK
- 01.065 Lehrer's Integriertes MoK
- 01.067 Lehrer's Integriertes MoK
- 01.063 Lehrer's Integriertes MoK
- 01.067 Lehrer's Integriertes MoK
- 01.065 Lehrer's Integriertes MoK
- 01.067 Lehrer's Integriertes MoK





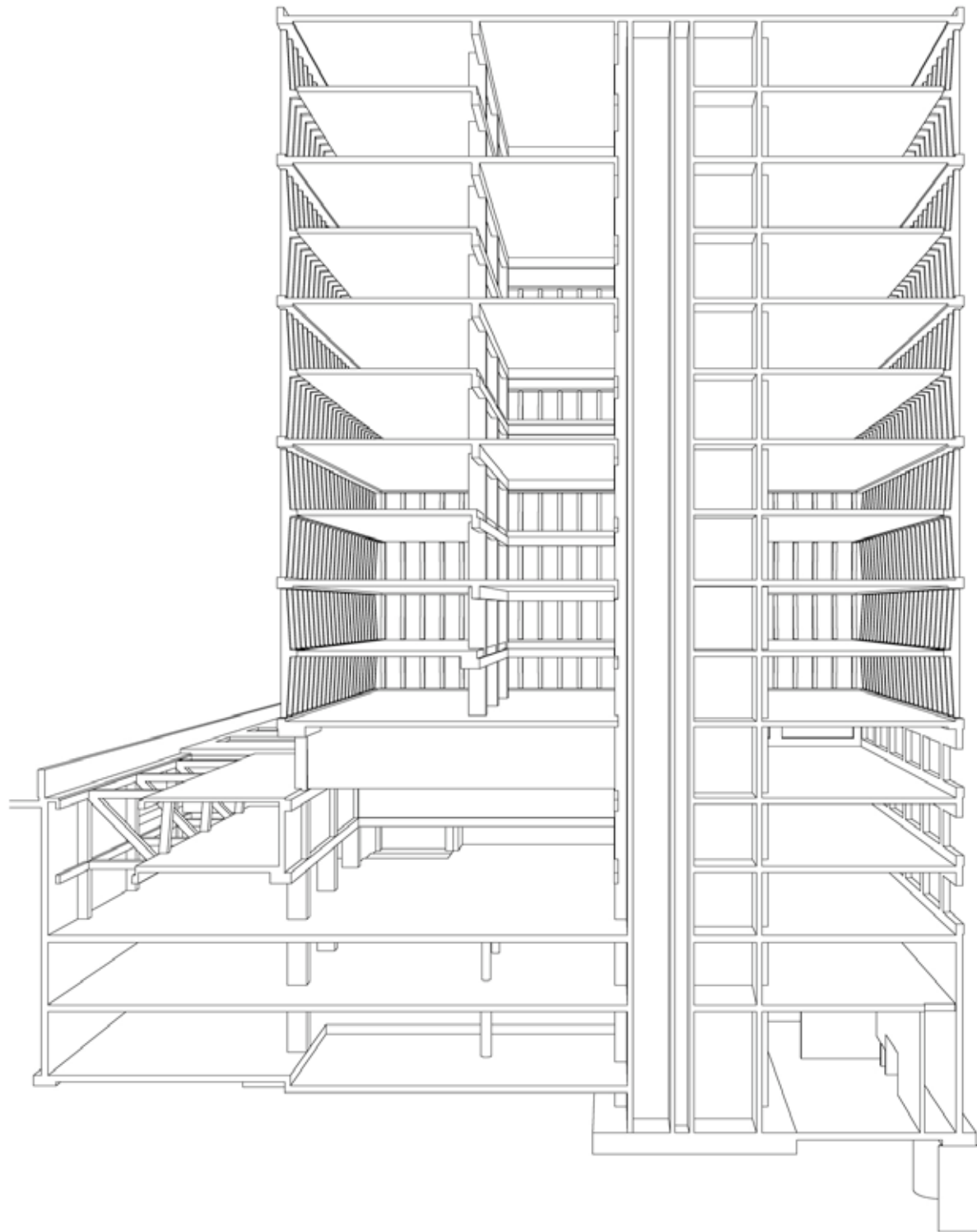
TRAGWERK

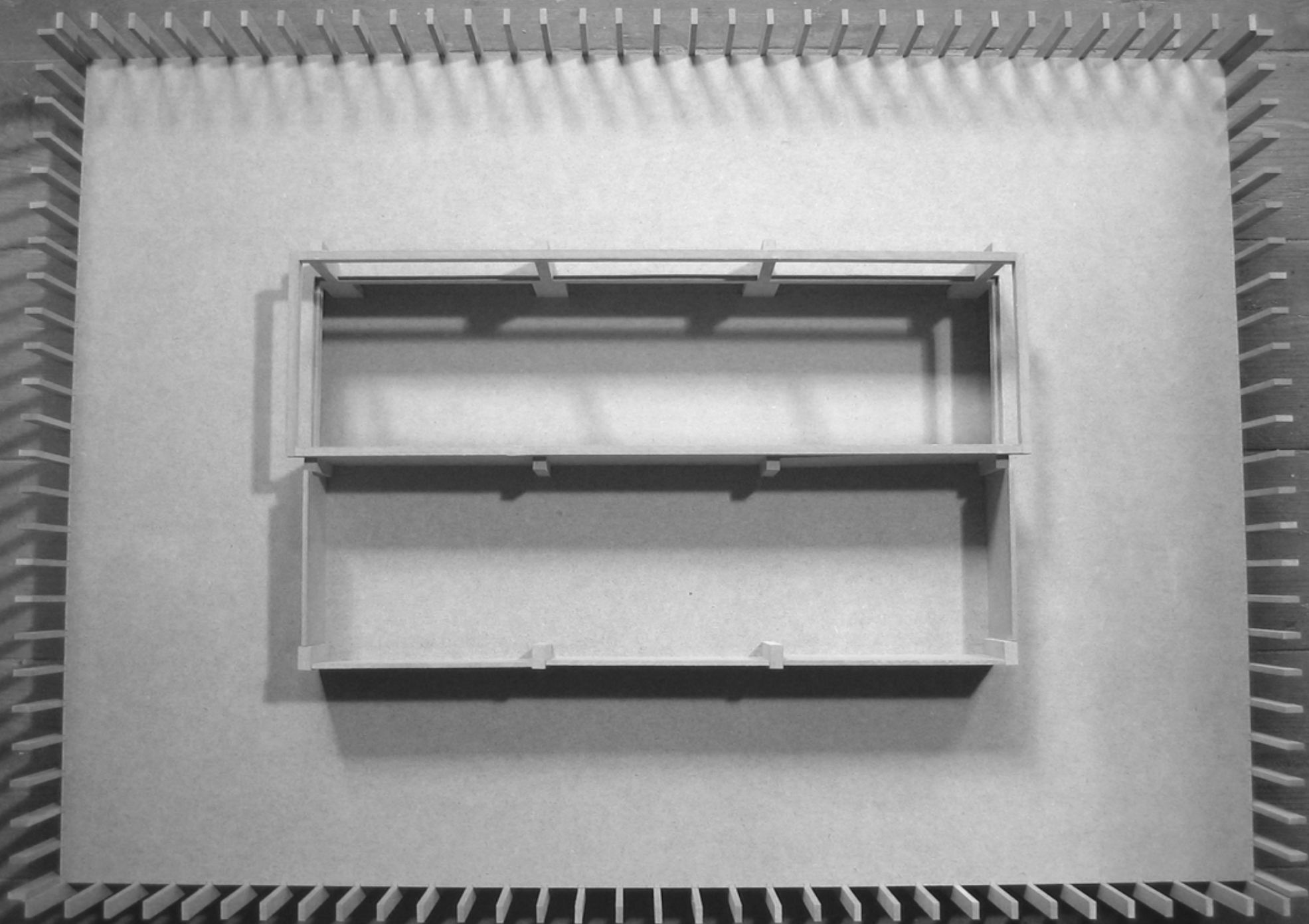




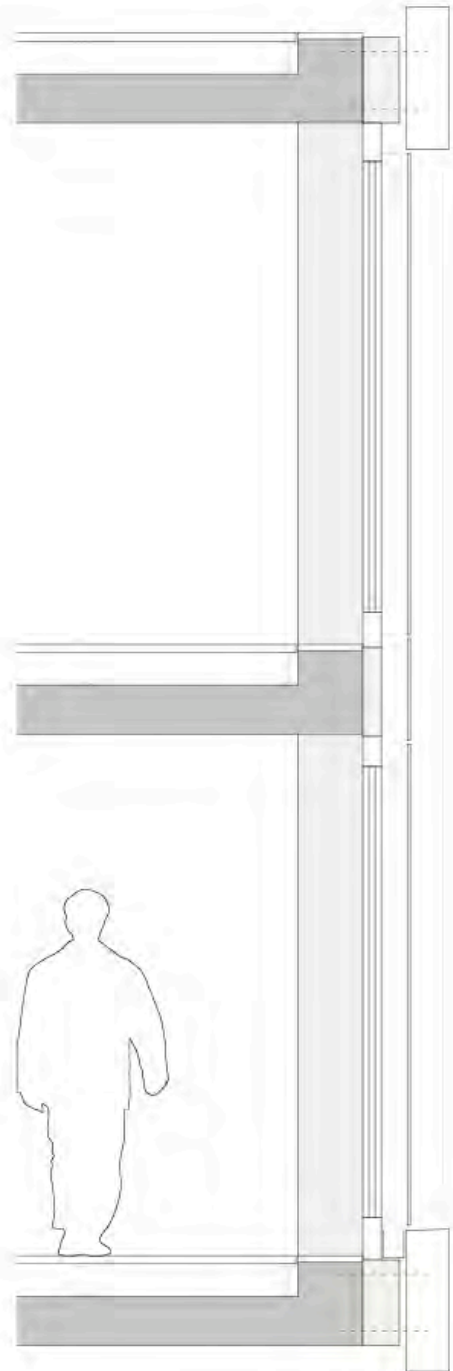






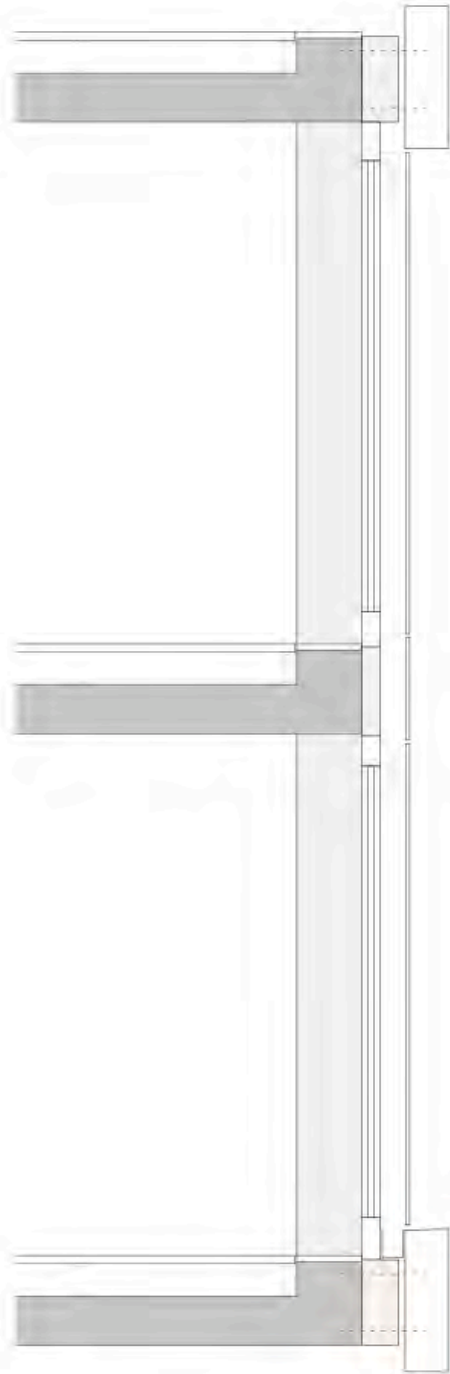




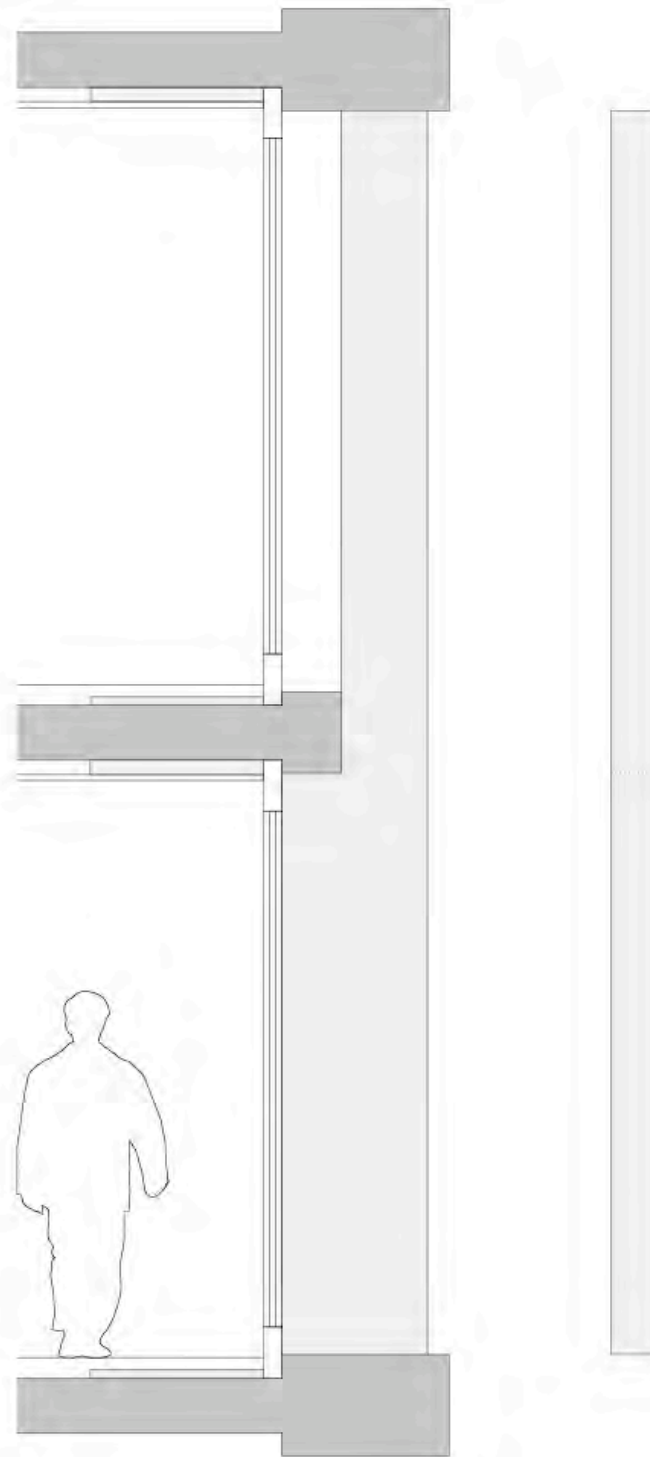


Wettbewerb 2. Stufe
August 2005

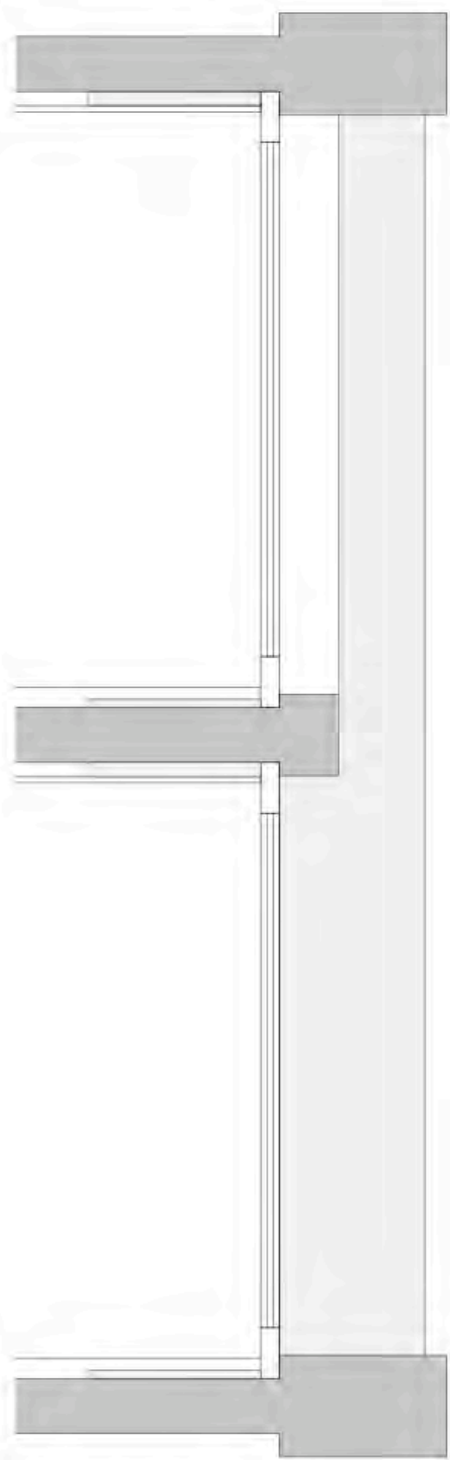




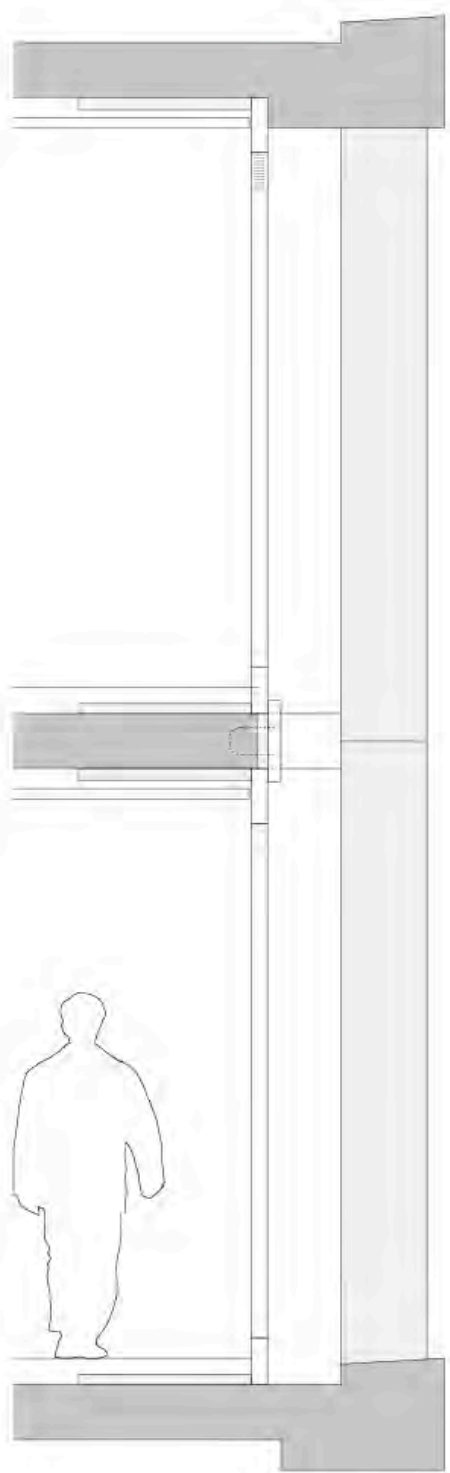
Wettbewerb 2. Stufe
August 2005



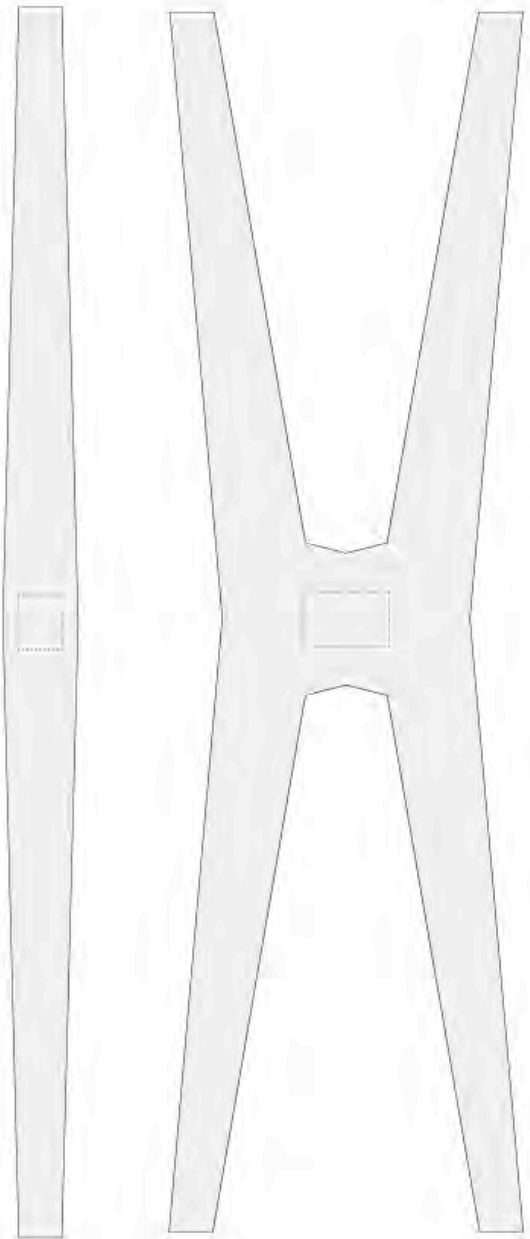
Vorprojekt
Juni 2006

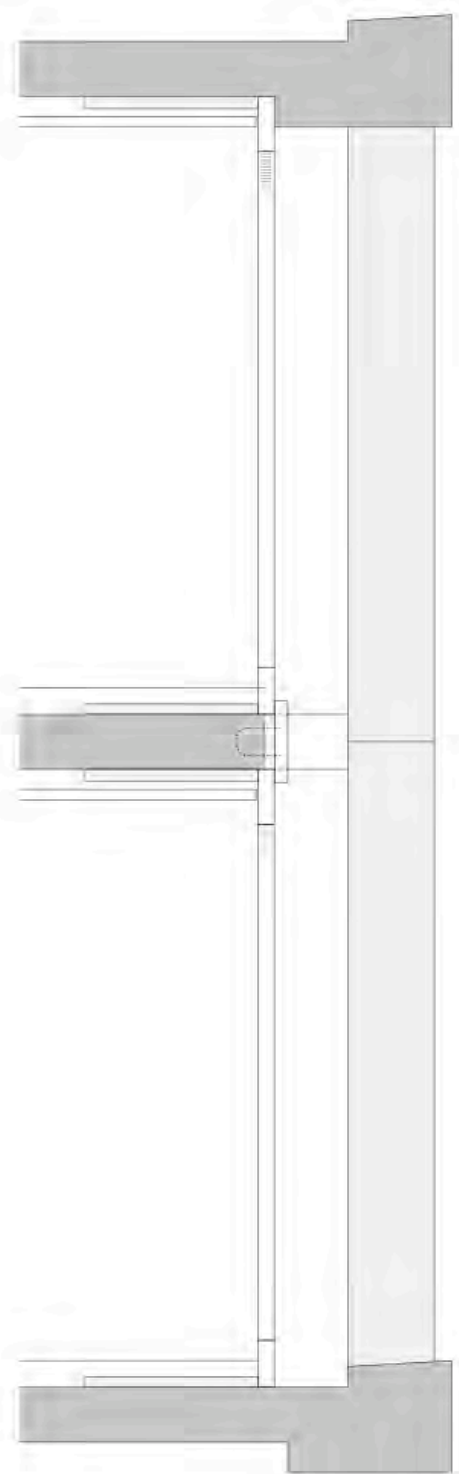


Vorprojekt
Juni 2006

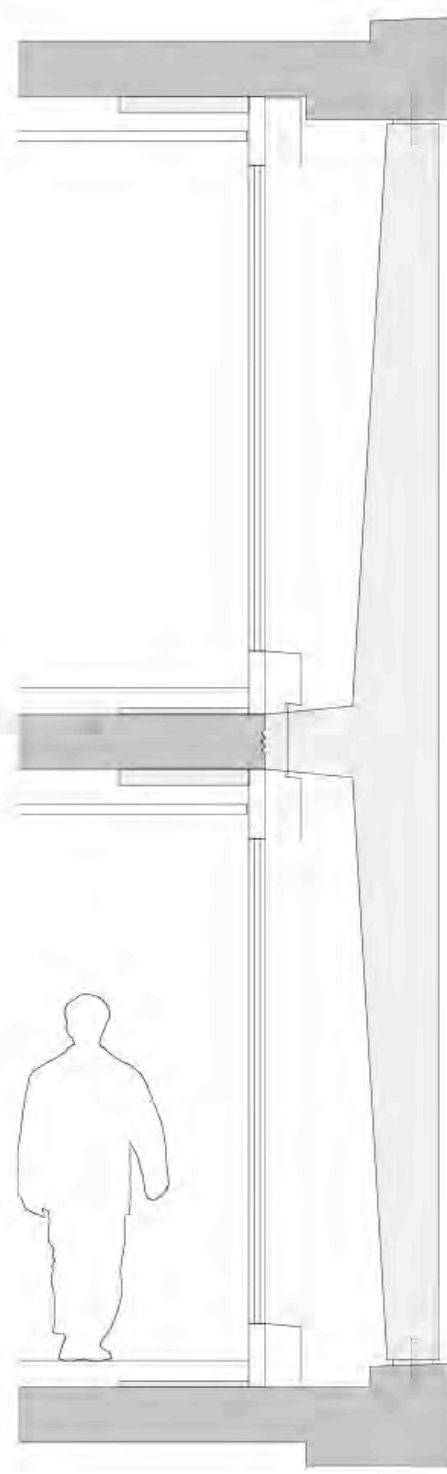


Juli 2006





Juli 2006

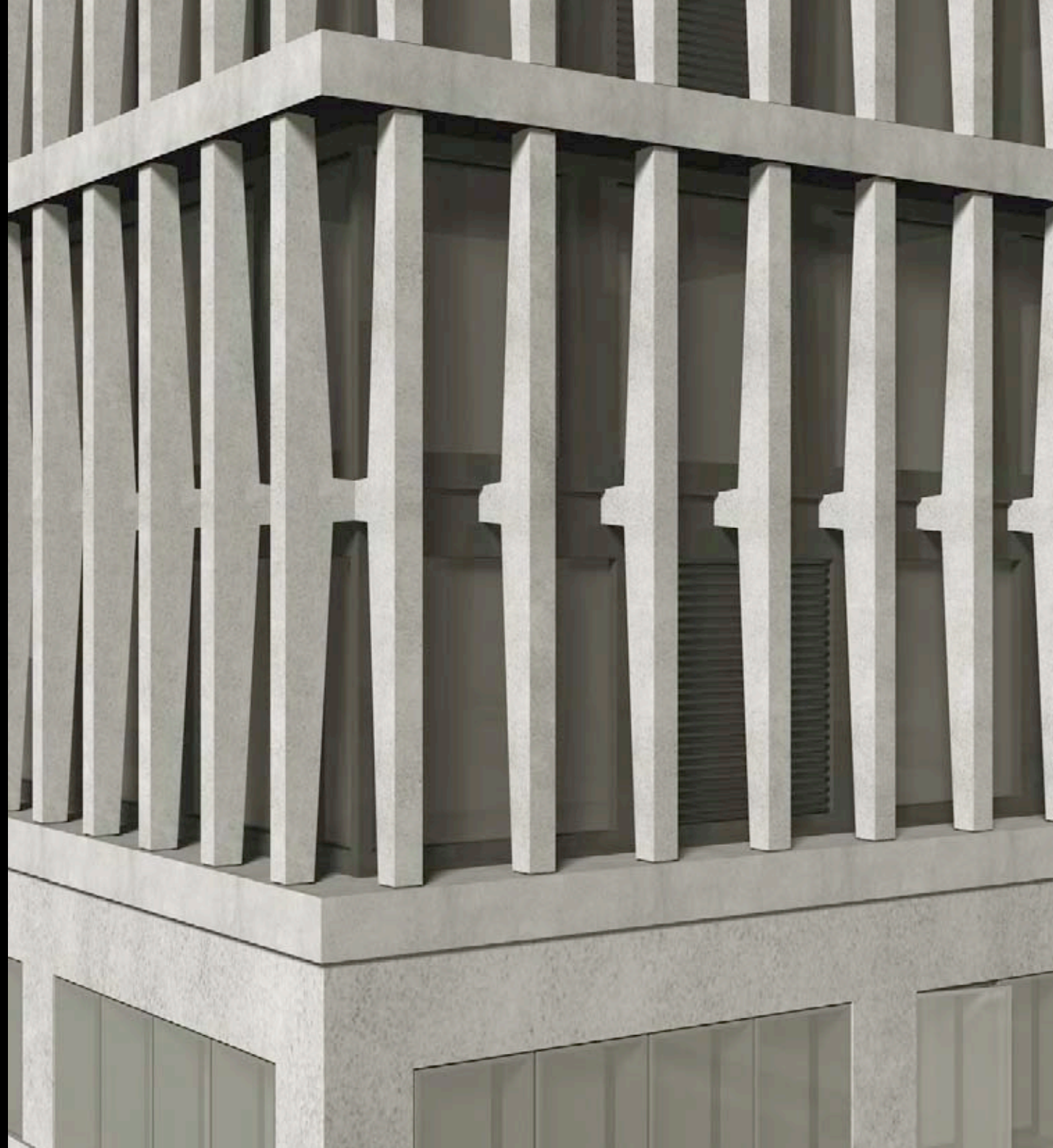


August 2006

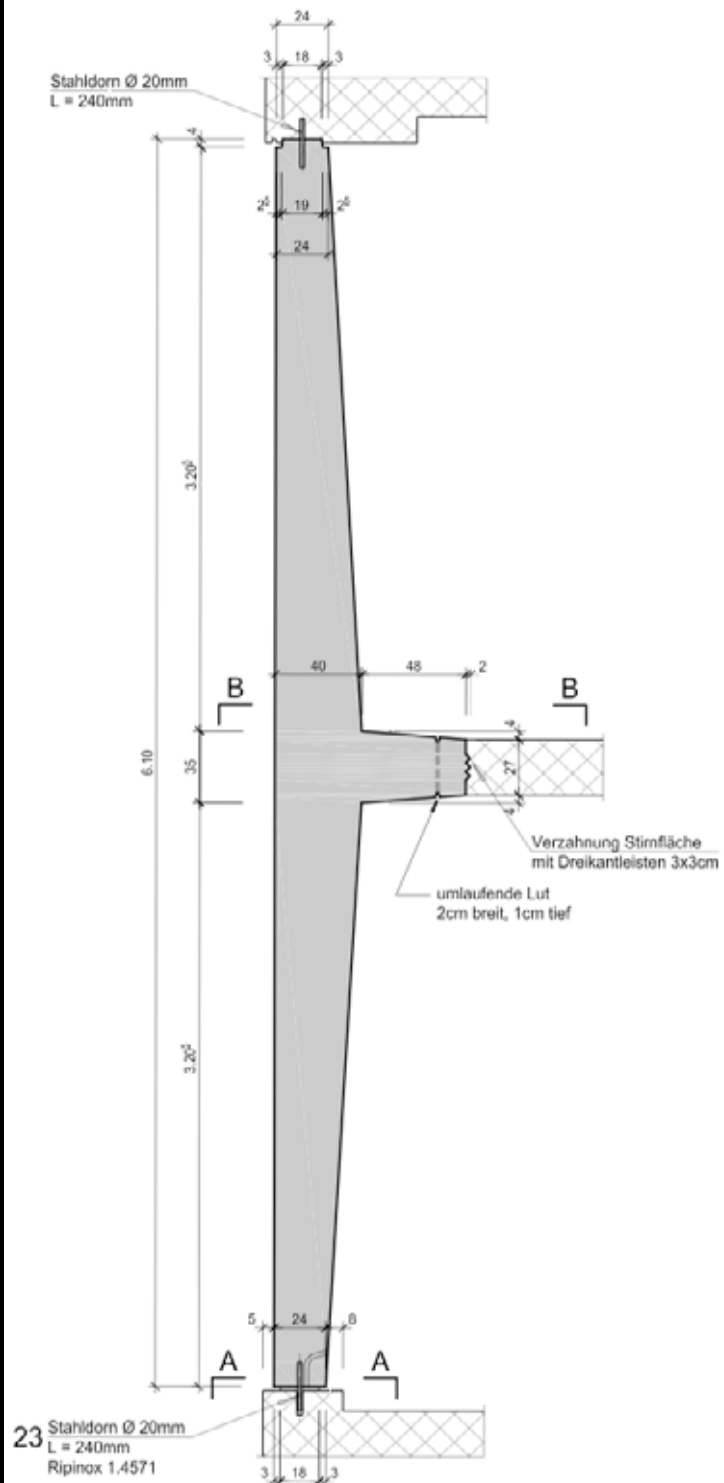




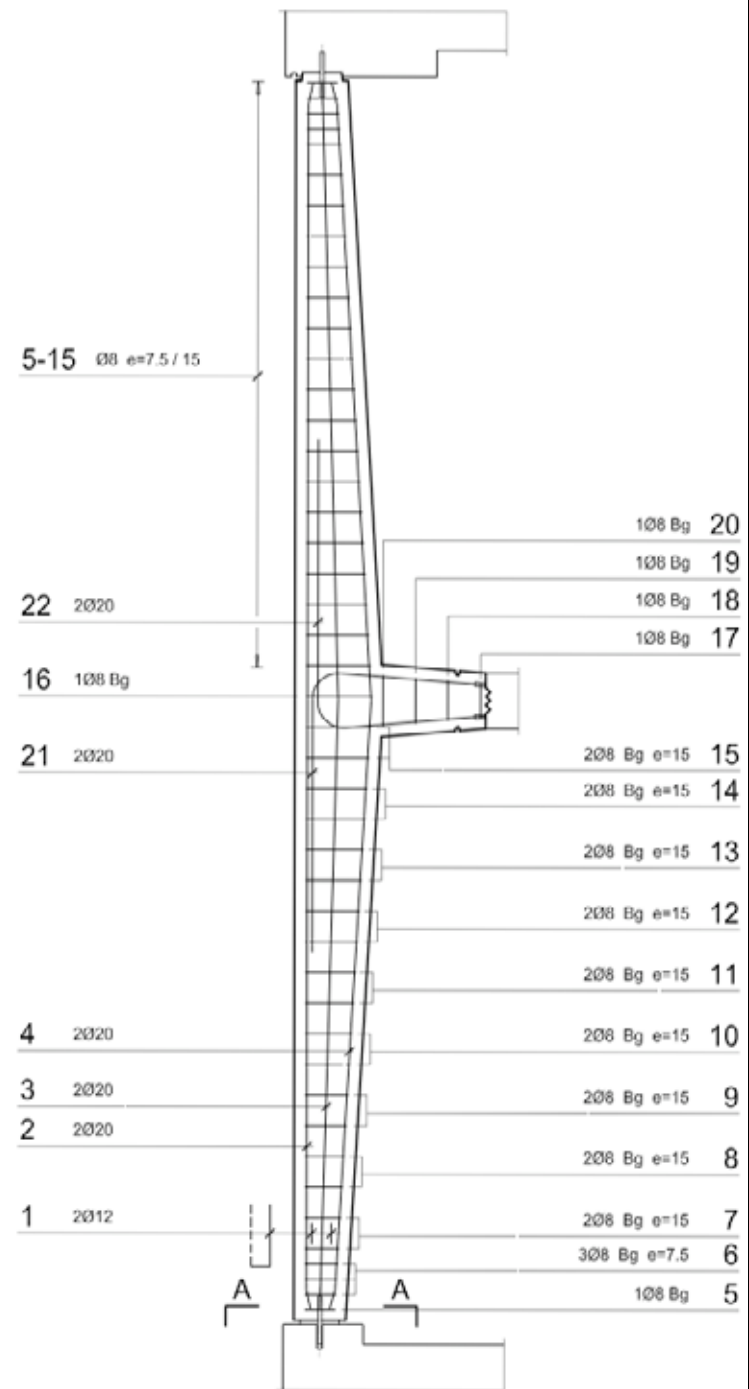




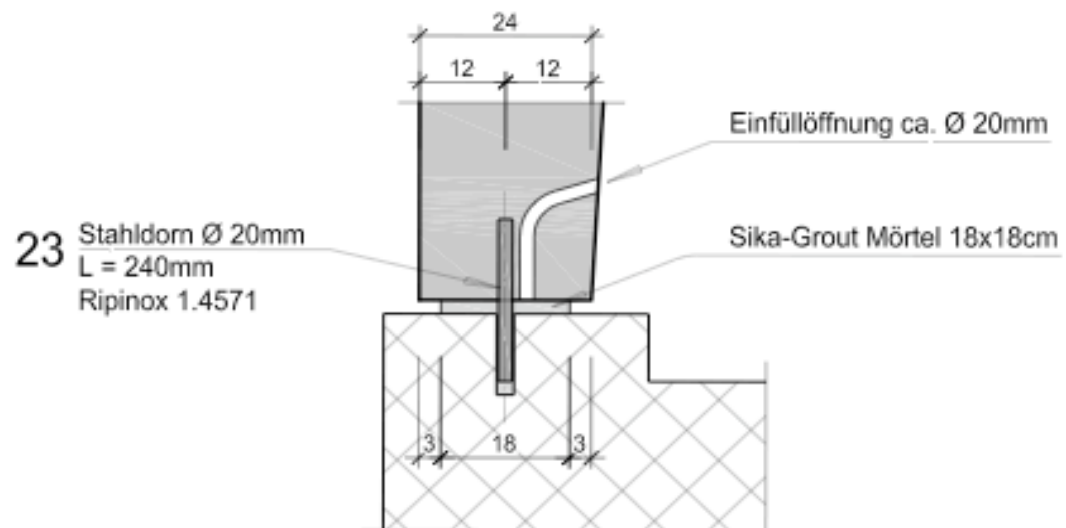
Schalung 1:20



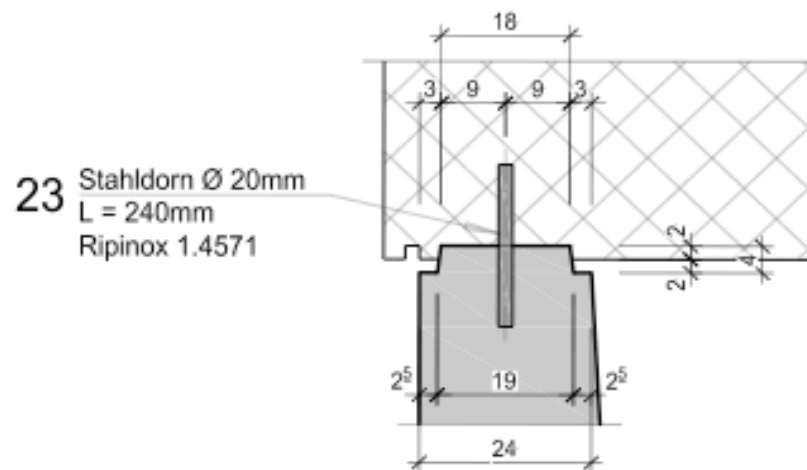
Bewehrung 1:20

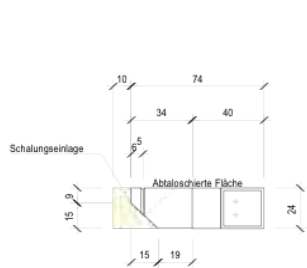


Detail Stützenfuss 1:10

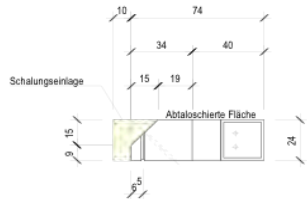


Detail Stützenkopf 1:10

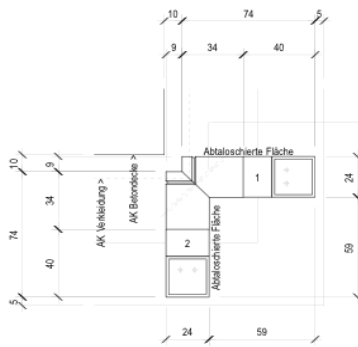




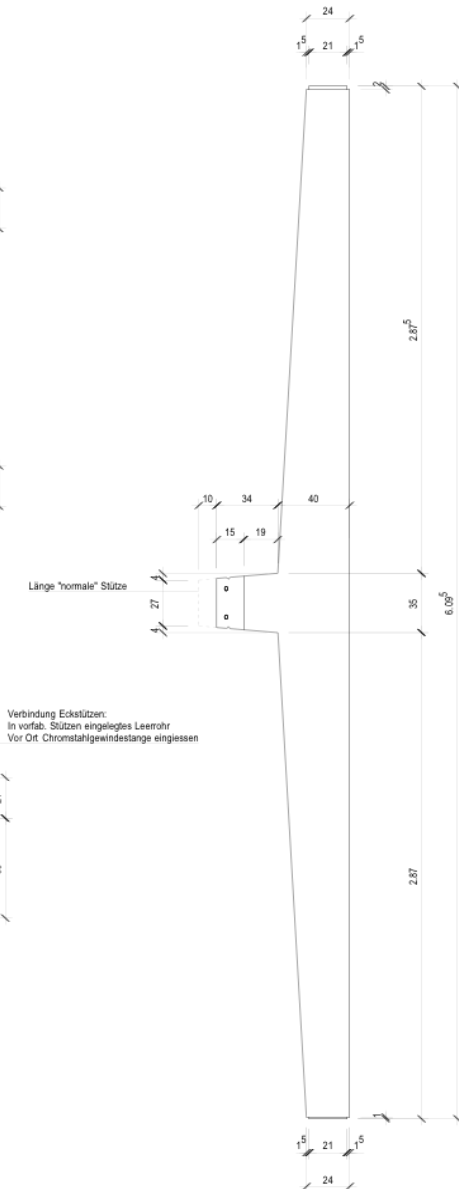
Aufsicht Eckstütze Typ 1 1:20



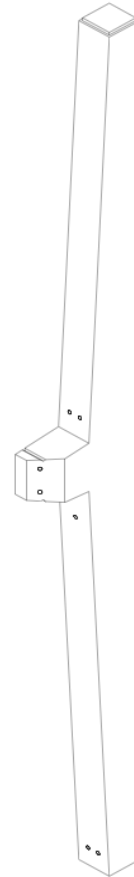
Aufsicht Eckstütze Typ 2 1:20



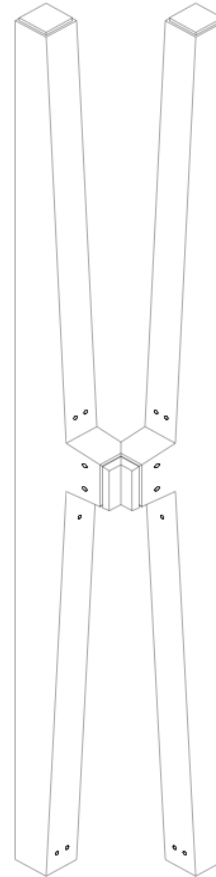
Aufsicht Eckstützen zusammengesetzt 1:20
(Südöstliche Gebäudeecke)



Seitenansicht Eckstütze Typ 1 1:20



Symmetrie Eckstütze Typ 1 1:20



Symmetrie Eckstützen zusammengesetzt 1:20

Details Stützenfuss und Stützenkopf wie bei "normaler" Stütze

Hochbauamt
Lämmlisbrunnenstrasse 54, 9001 St.Gallen
Telefon 071 229 30 17, Fax 071 229 39 94

Baudepartement
des Kantons St.Gallen

154 | Bundesverwaltungsgericht
St. Gallen

Bauherr

Architekt

Kant. Hochbauamt
Lämmlisbrunnenstrasse 54, 9001 St.Gallen
Tel 071 229 30 17 Fax 071 229 39 94

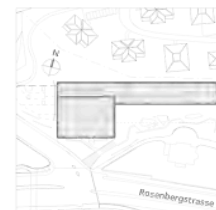
Stauer & Hasler Architekten AG | BSA SIA |
Industriestr. 23 | 8500 Frauenfeld | www.stauer-hasler.ch
Tel 052 723 08 08 Fax 052 723 08 09

Ausführungsplan: Eckstützen Pool

Mst. 1:20

Platz	211-18	Dat.	15.07.2009	Rev./Titel		Blz	63/40	Skiz	cm
-------	--------	------	------------	------------	--	-----	-------	------	----

±0.00= 687.30 MüM



- Abkürzungen
- B = Boden
 - F = Fertig
 - R = Roh
 - Türhöhen ab OK fertig höherem Boden bis UK roher Sturz
 - D = Decke (abgeh. Decke)
 - W = Wände
- Beton
 - Beton vorfabriziert
 - Backstein 15cm
 - Backstein 15cm (Option)
 - Kalksandstein 15cm
 - Kalksandstein 15cm Industrie-Sichtmauerwerk
 - Wärmedämmung (durch GU inkl. Dichtung)
 - Wärmedämmung bauseits
 - Dichtung (durch GU)





























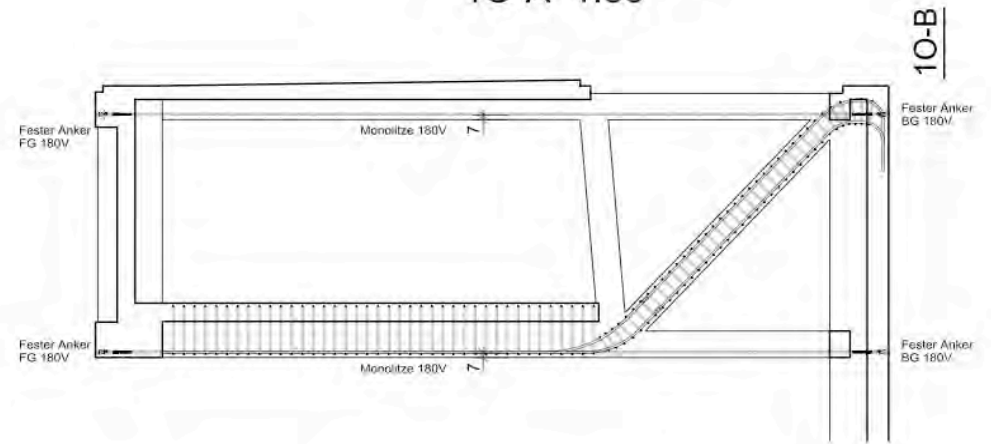




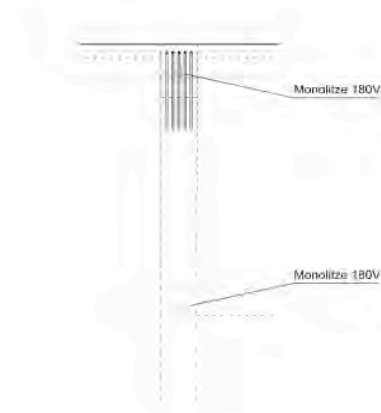




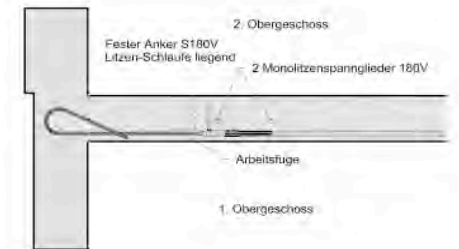
10-A 1:50



10-B 1:50



10-C 1:50

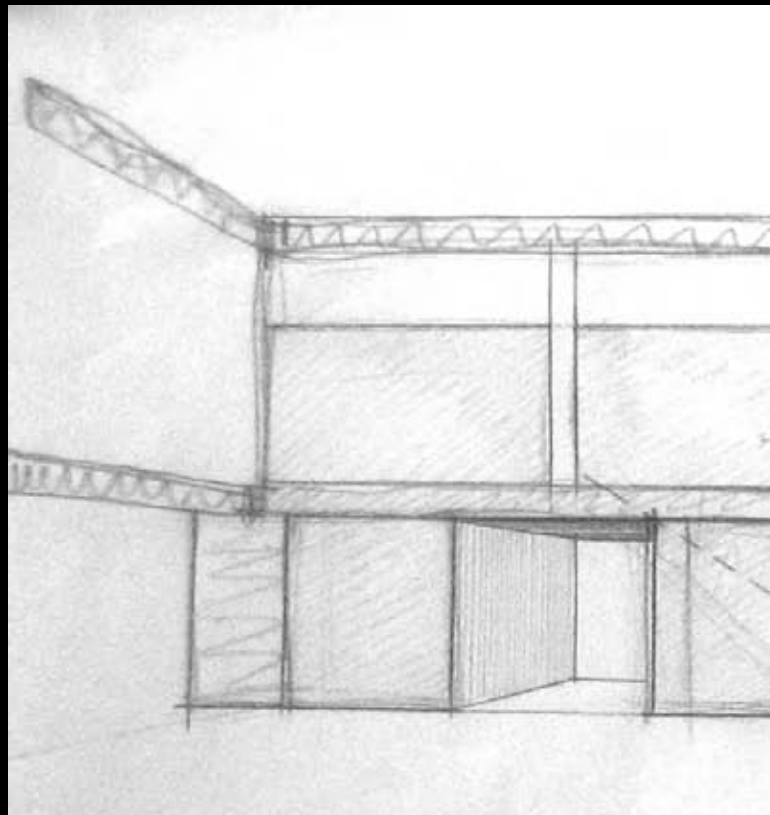
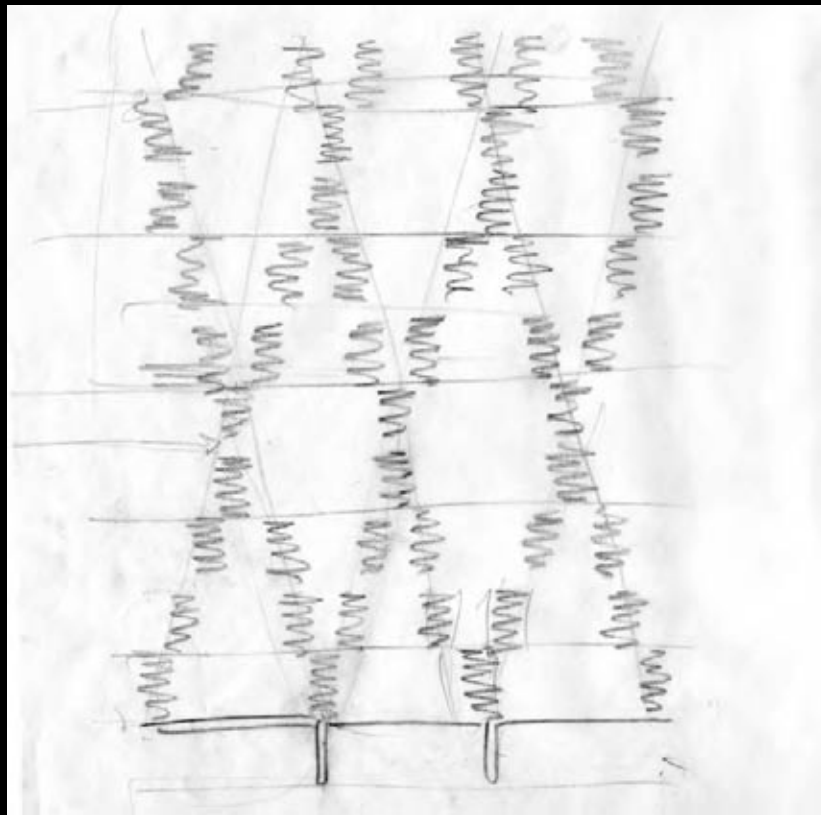
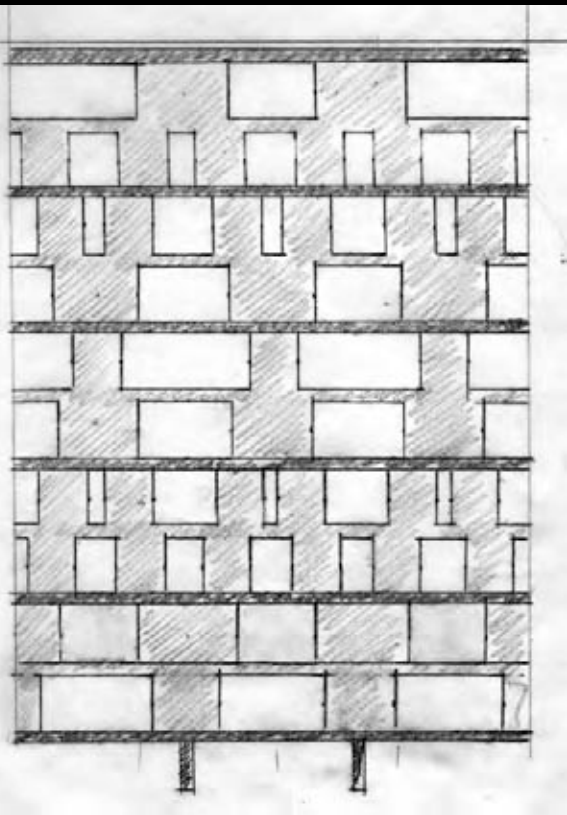


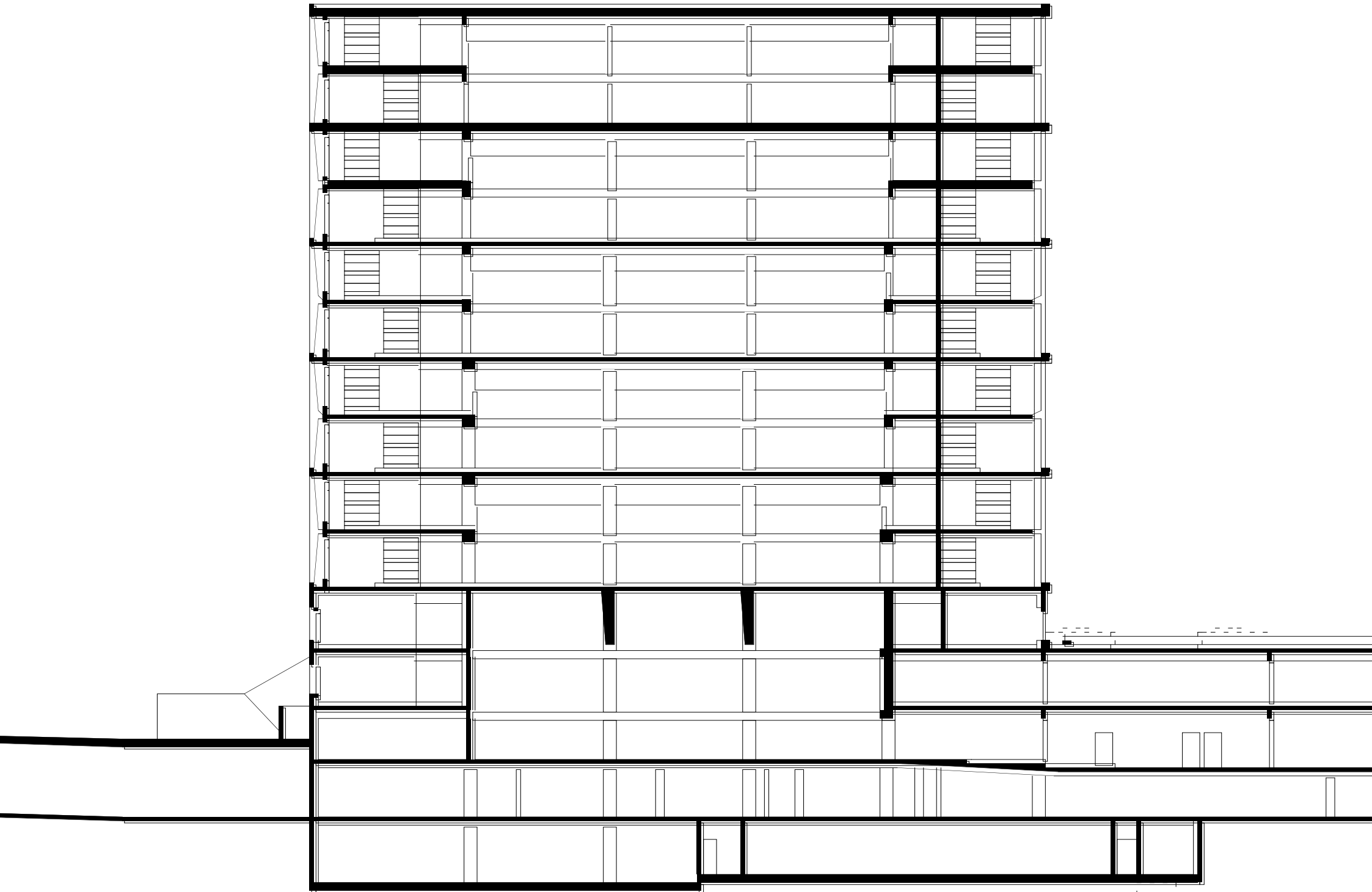
BÄNIGER PARTNER AG
 Bäniger Partner AG
 Ziemerstraße 10
 8080 Colten
 Switzerland
 6370-14

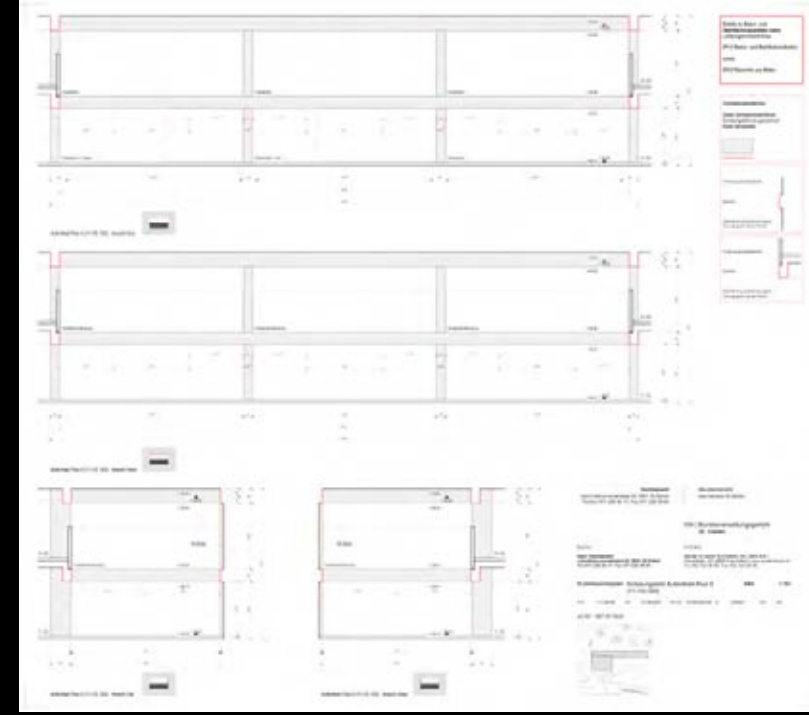
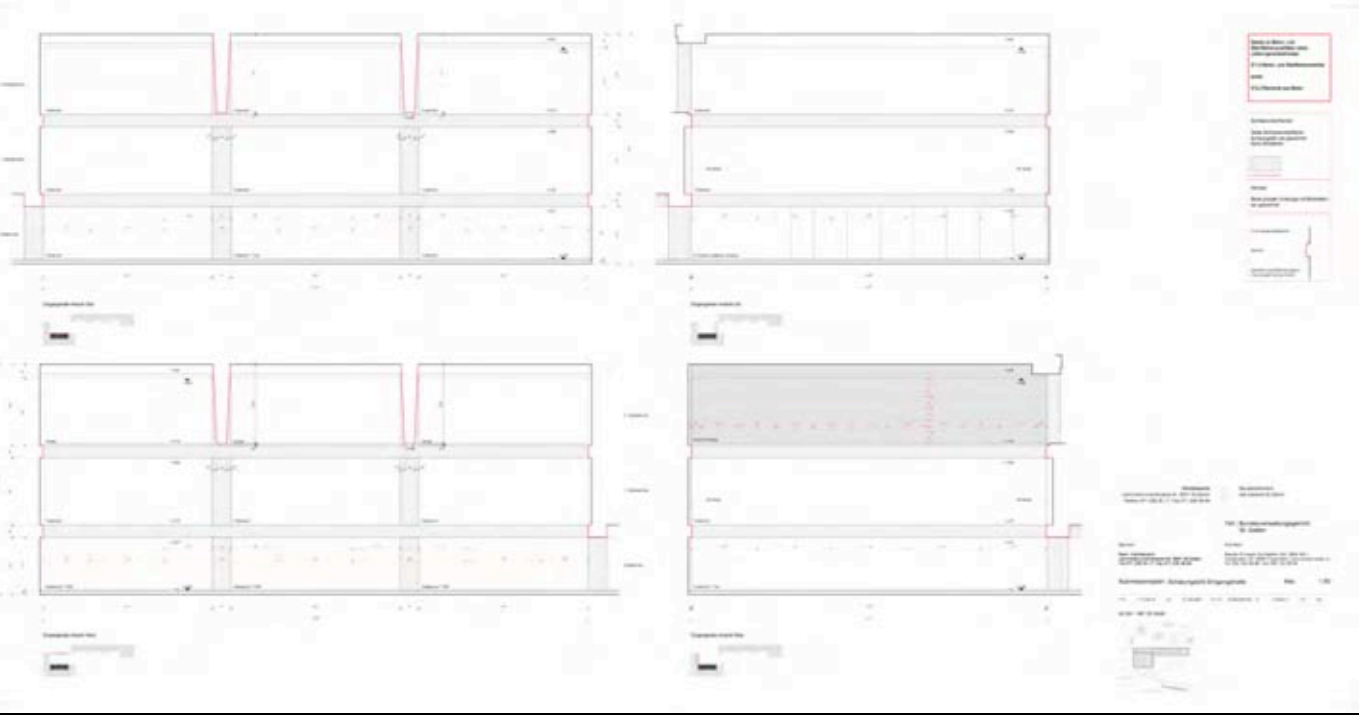


Tel: +41 71 242 86 21
 Fax: +41 71 242 86 22
 E-Mail: info@bpa.ch
 www.bpa.ch

15.08.07



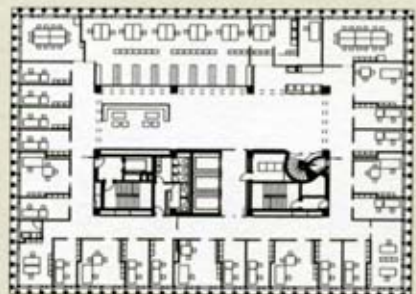
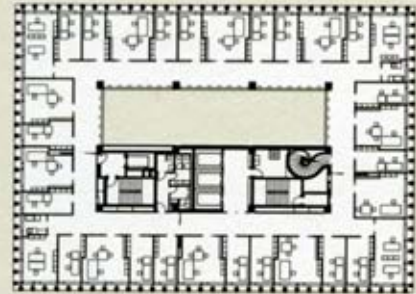
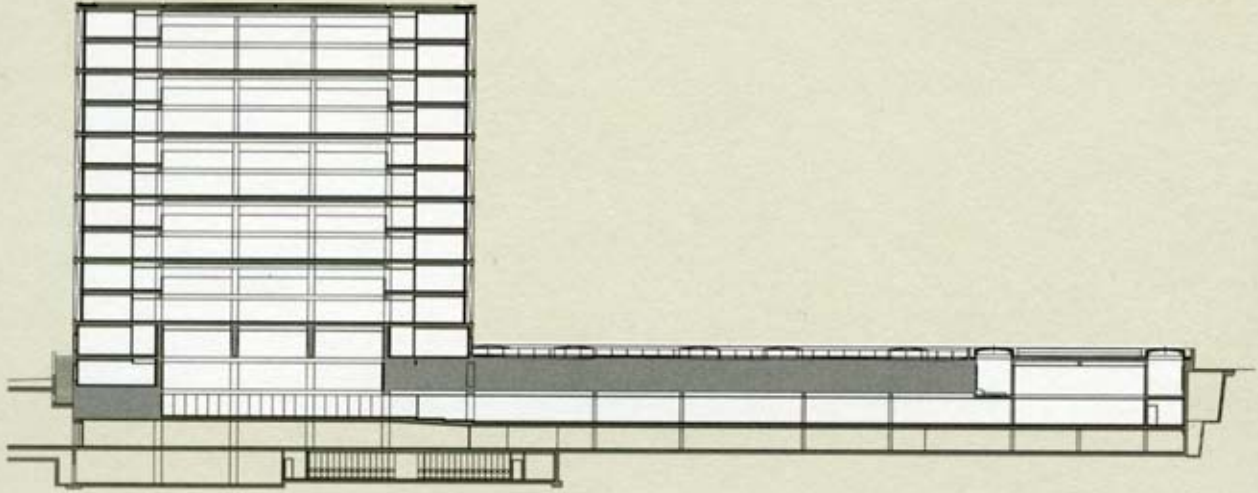
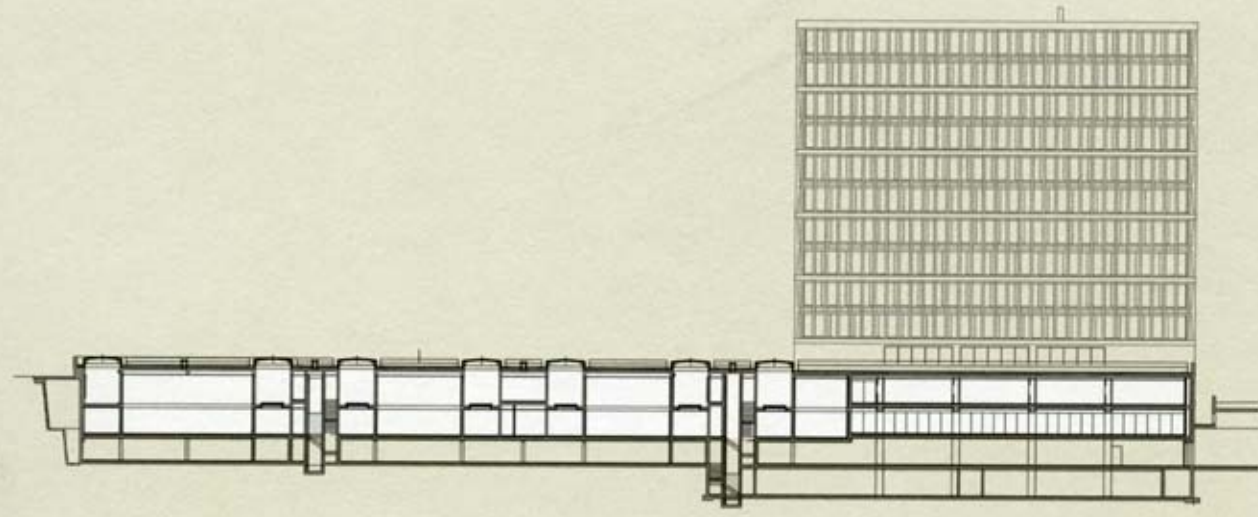








MATERIAL





Ausgangslage

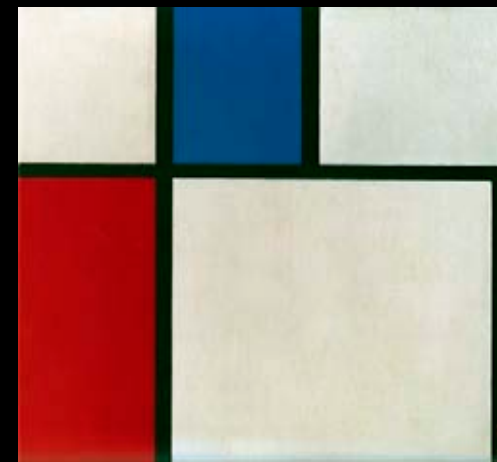
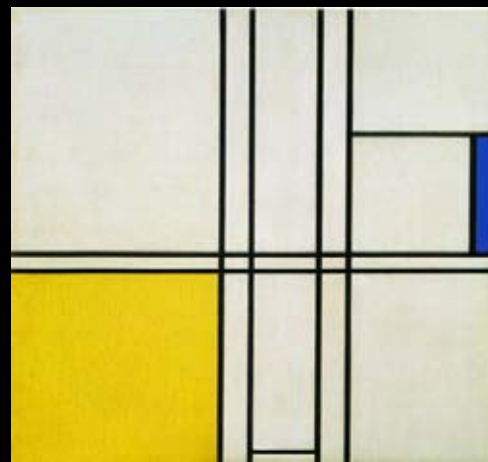
These





Thema

These



Material und Farbe

These



BIANCO E NERO

- Beton
- Hartbeton
- Terrazzo
- ABS
- Plättli / Farbaufträge
- Gussasphalt

COLORATO „Hauptelemente“

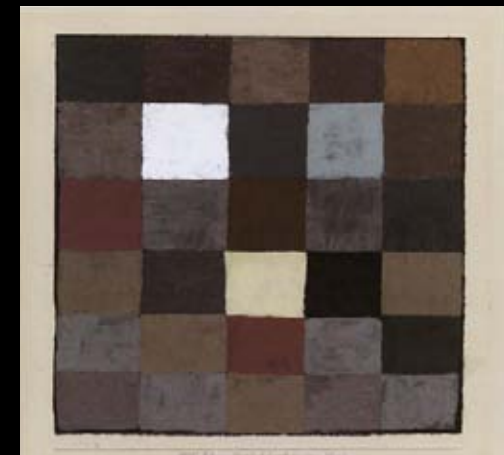
- Farbige Steine in Terrazzo
- Eiche geölt

COLORATO „Zusätze“

- Sitzmöbel wie Sofas, Sessel oder Einzelmöbel
- Textilien wie Teppich, Vorhänge, etc.
- Beleuchtungselemente wie Lampenschirme

SFUMATO

- Wandverkleidungen aus Stucco und Verputzen
- Deckenverkleidungen aus Gips und Metall





Boden

Materialien

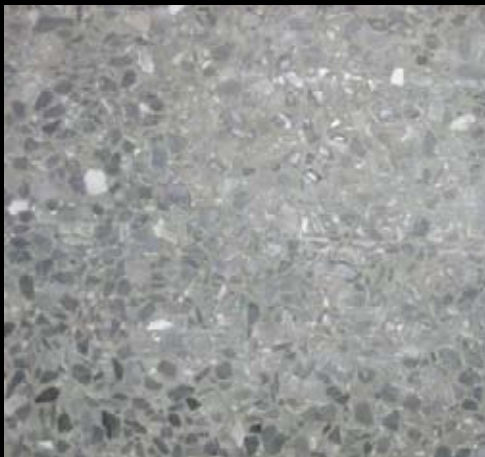


Terrazzo

COLORATO

BIANCO E NERO

Terrazzo



ABS



Hartbeton

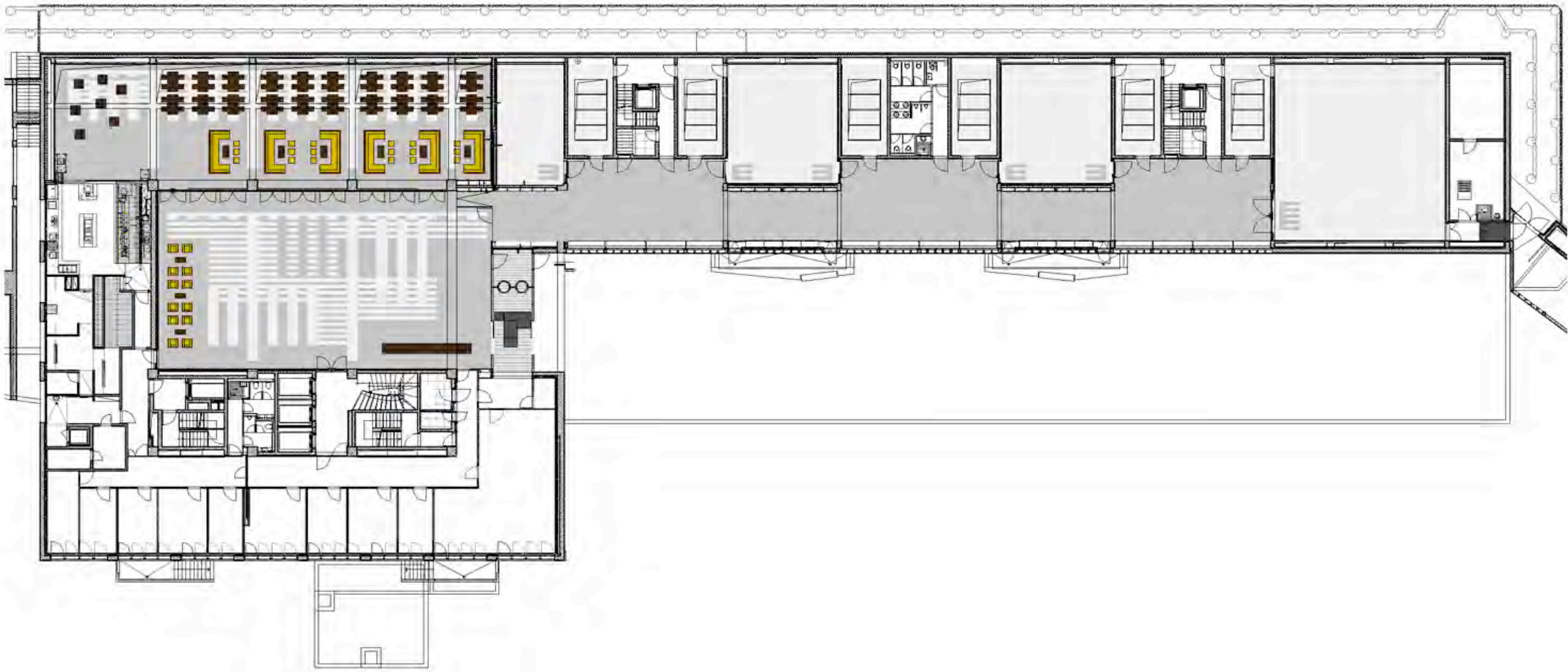


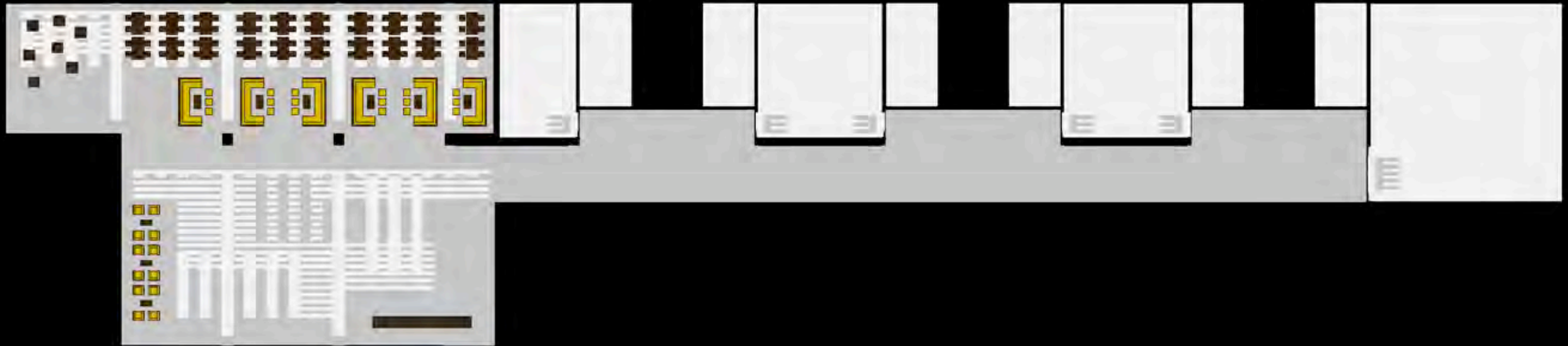
Gussasphalt

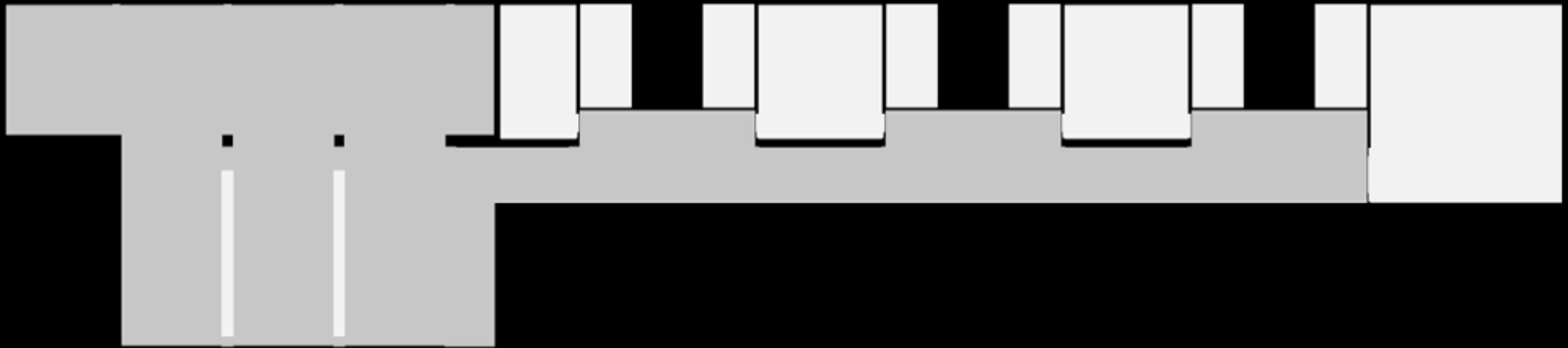


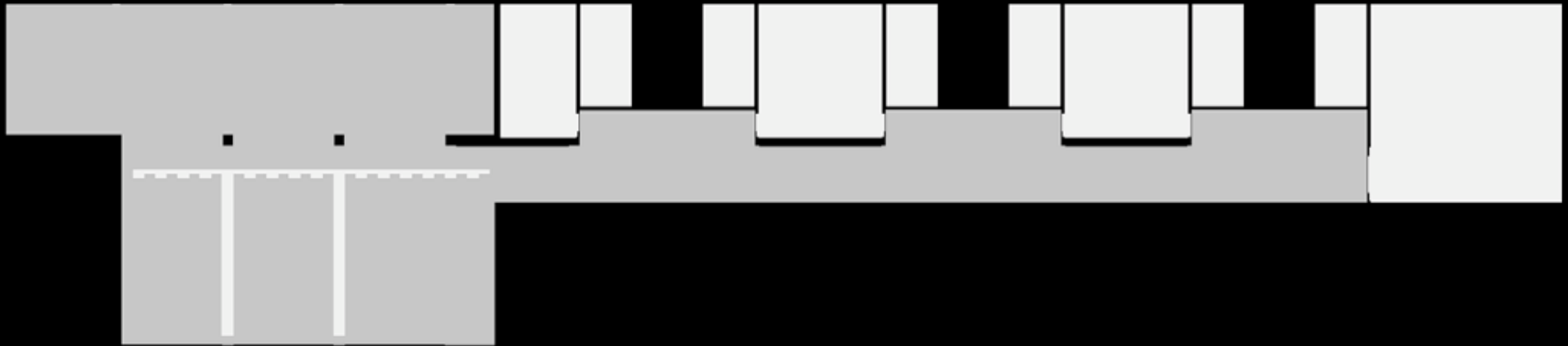


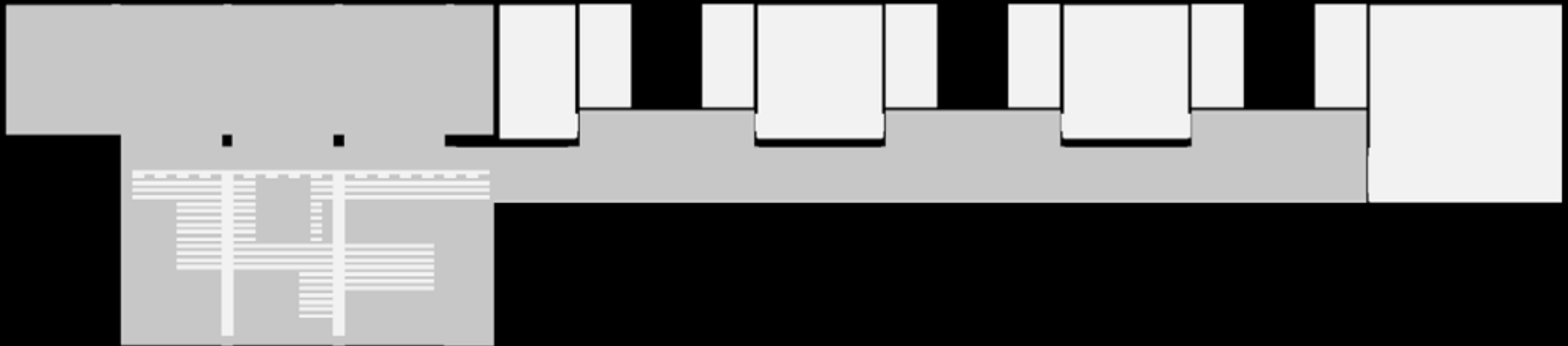
Palladio, Villa Emo

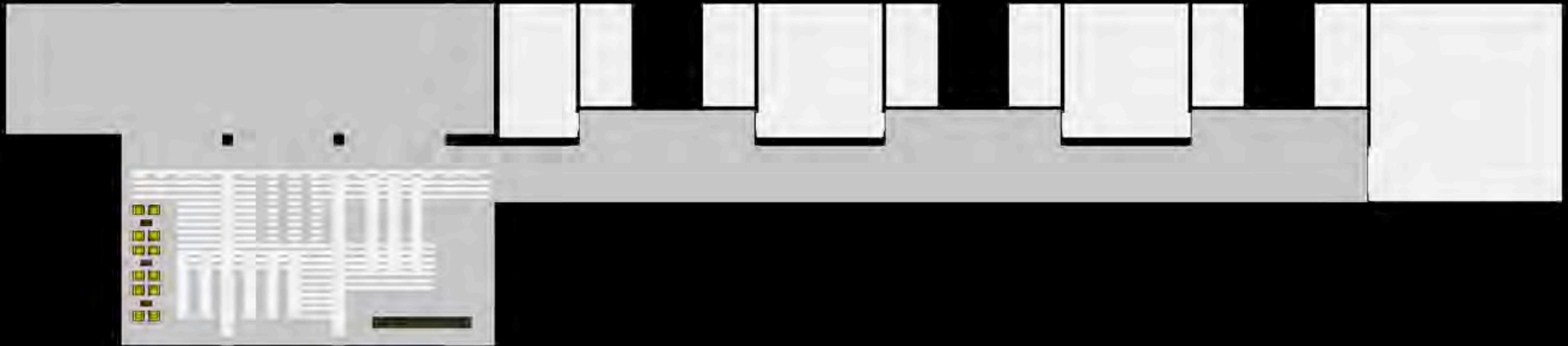






















Diese
Musterplatte
hatte
stehen
bis
Vorher Dank

Diese
Musterplatte
hatte
stehen
bis
Vorher Dank

Diese
Musterplatte
hatte
stehen
bis
Vorher Dank





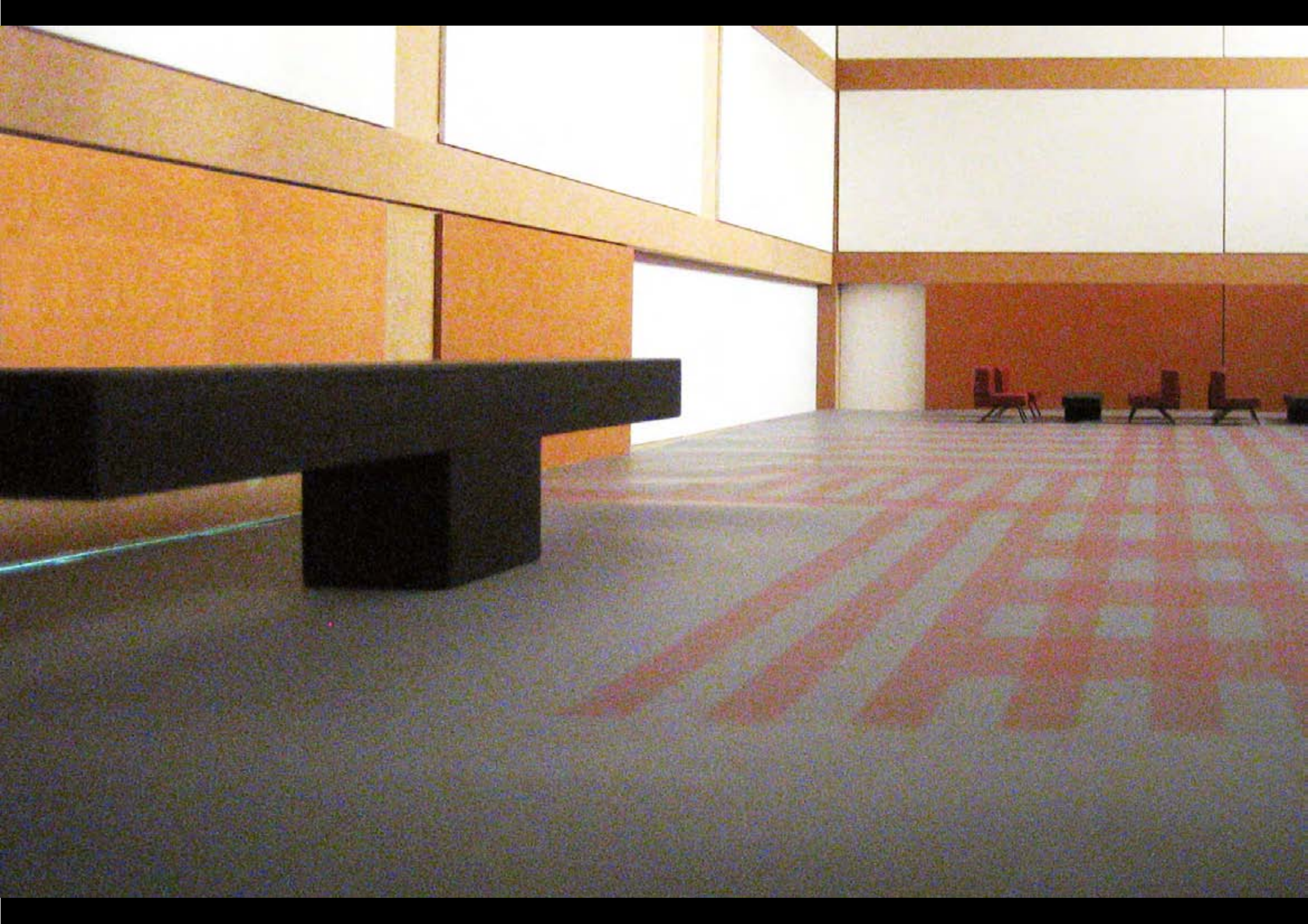




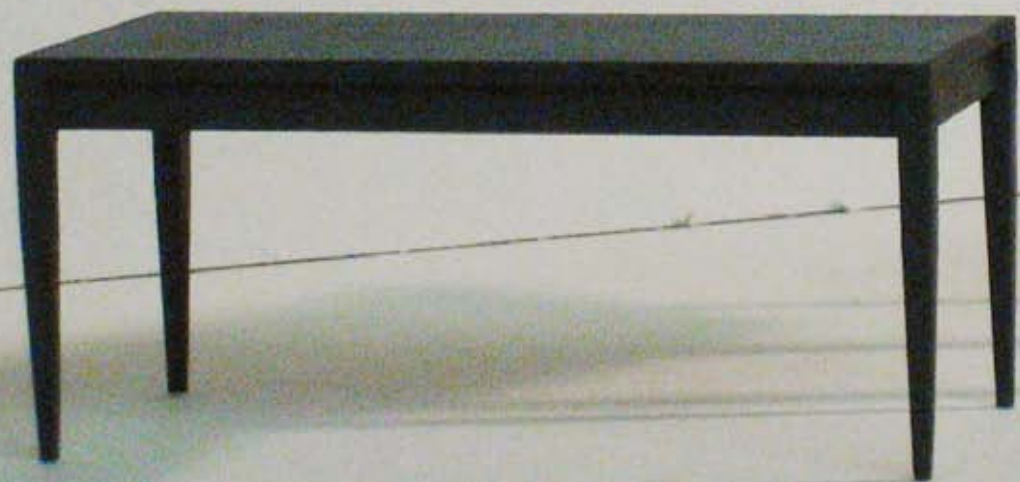
















**STAUFER & HASLER
ARCHITECTEN**



WWW.STAUFER-HASLER.CH

ETHZ | BETONSUISSE | 5. SCHWEIZER BETONFORUM 2.5.11