

Infrastruktur, Stadtraum und Gestaltung Betonkolloquien 19. und 31.05.22



agps architecture ltd. | zypressenstrasse 71 | ch-8004 zürich
t +41 44 298 20 20 | f +41 44 298 20 21 | www.agps.ch

agps

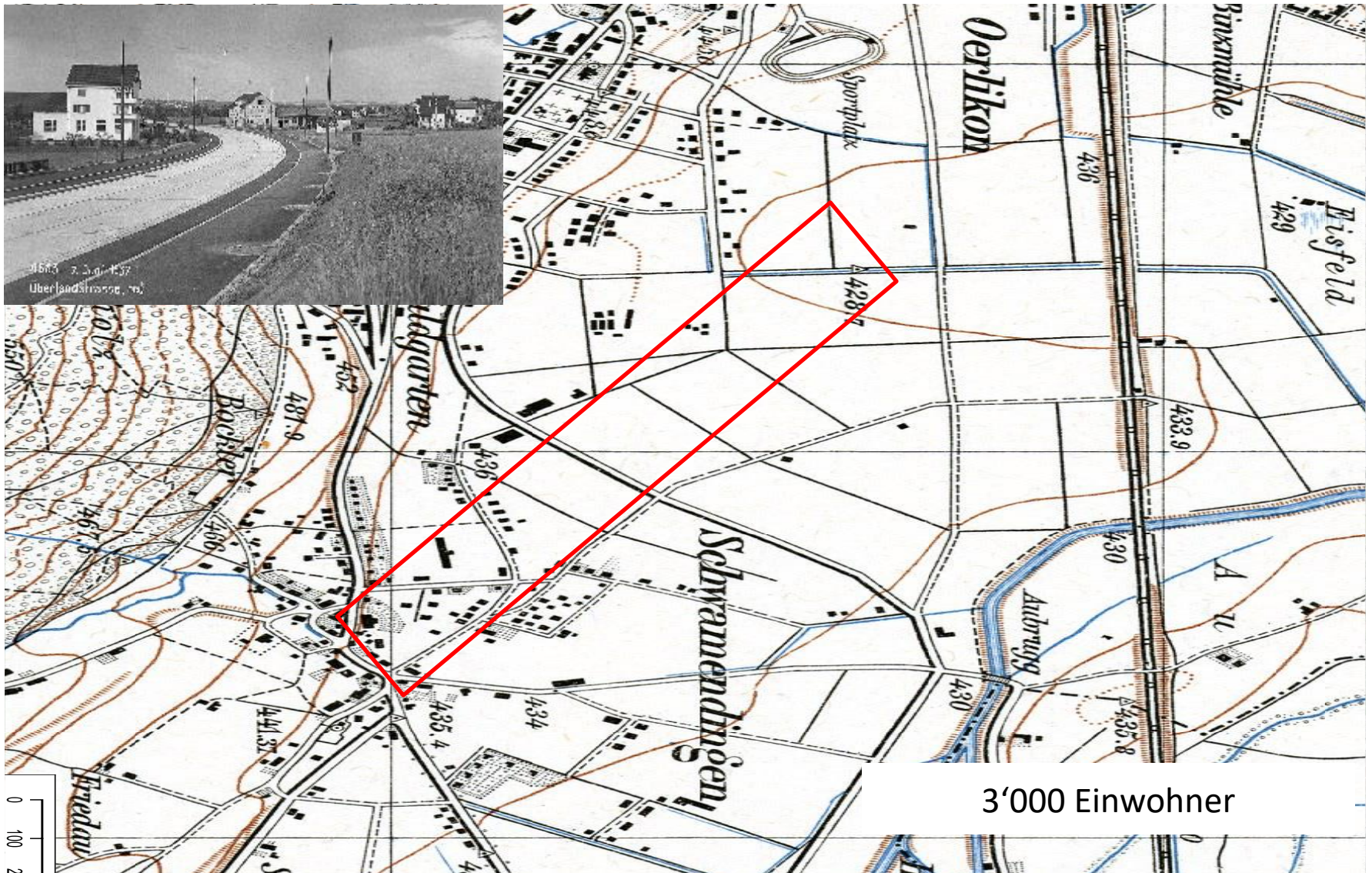
Auftraggeber
Bundesamt für Strassen ASTRA
Kanton Zürich
Stadt Zürich

Projektteam Gestaltung
agps architecture
Krebs und Herde Landschaftsarchitekten

Inhalt

- 1 Infrastruktur und Stadtraum
- 2 Infrastruktur und Gestaltung
- 3 + mehr

Infrastruktur und Stadtraum 1934



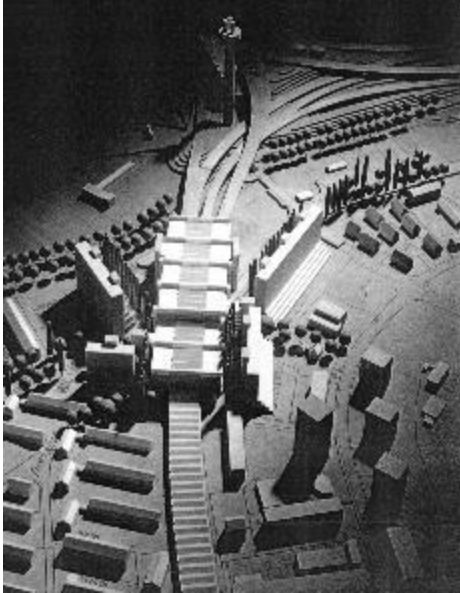
Infrastruktur und Stadtraum 1948



Infrastruktur und Stadtraum 1960



Infrastruktur und Stadtraum 1981



Infrastruktur und Stadtraum 1999



110'000 Fahrten/Tag

Infrastruktur und Stadtraum 2001



Glasdach

EBP/Grimshaw 2001

Infrastruktur und Stadtraum 2003 Brücke



Diener Diener Architekten 2004

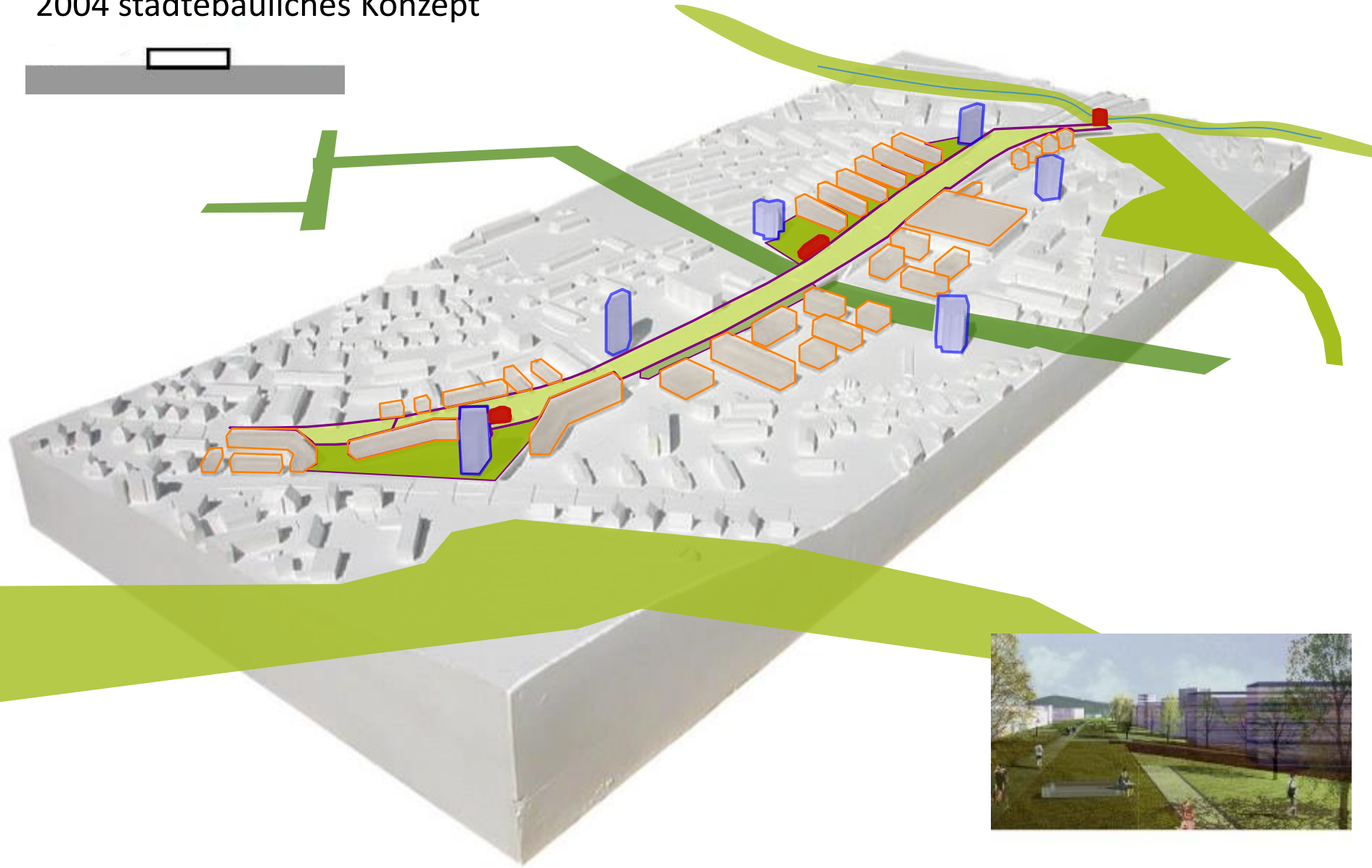
Infrastruktur und Stadtraum 2003 Damm



Einhausung / freies Dach

agps architecture 2004

Infrastruktur und Stadtraum 2004 städtebauliches Konzept



Infrastruktur und Stadtraum 2004 Masterplan



Infrastruktur und Stadtraum 2006 Bewilligungsprojekt

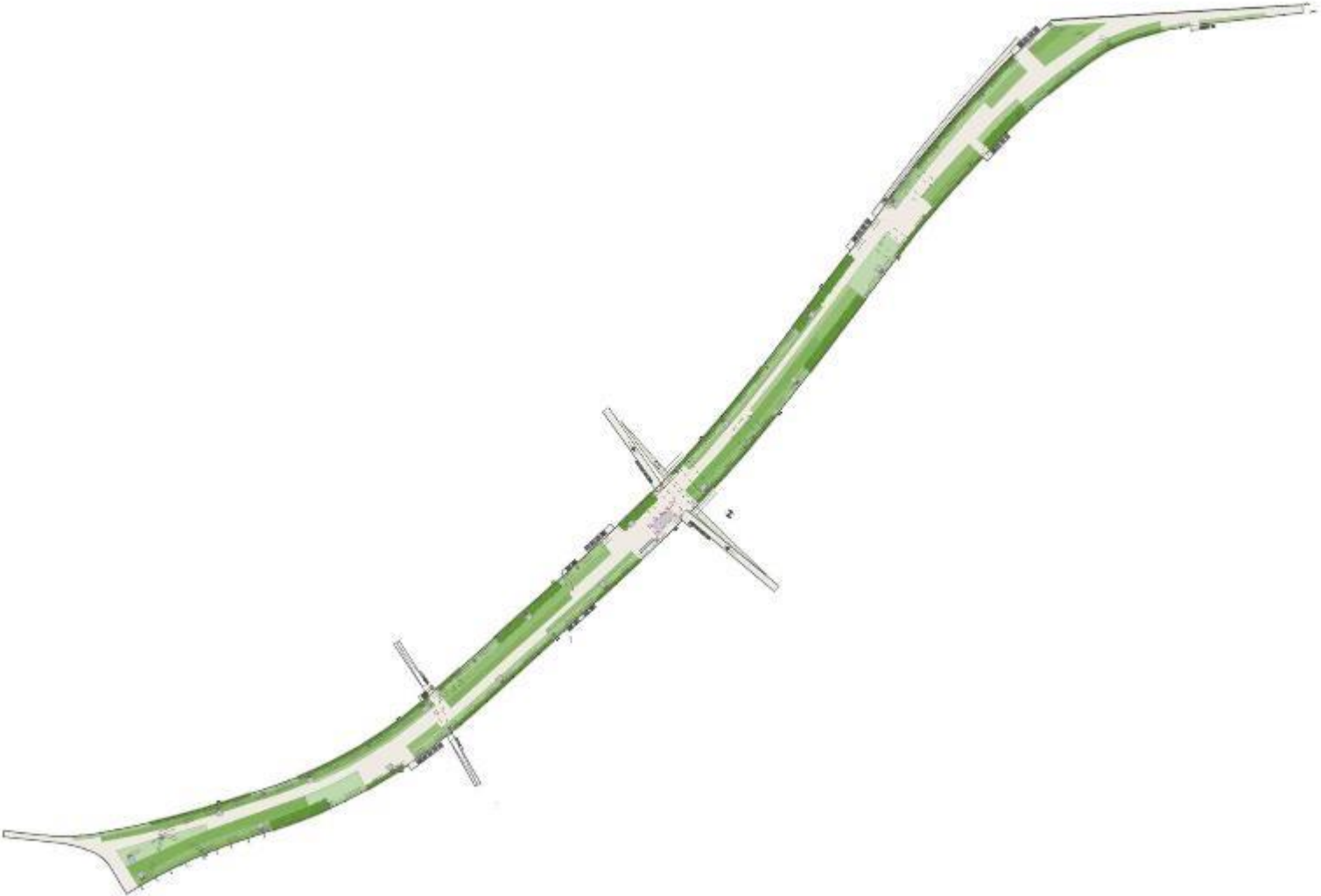


Infrastruktur und Stadtraum 2010 Ausführungsprojekt



ÜBERSICHT

Infrastruktur und Stadtraum 2010 Basisprojekt

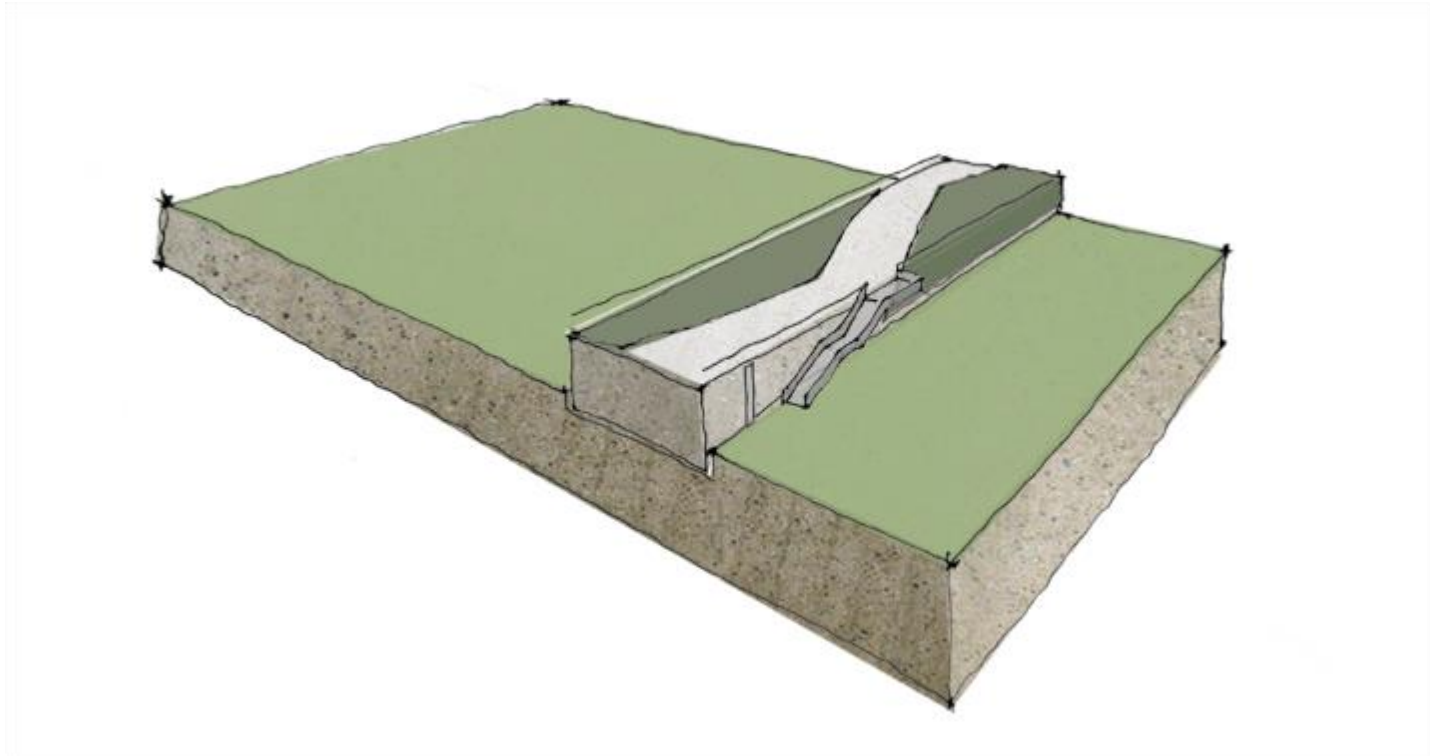


Infrastruktur und Gestaltung Konzept

Körper – aufgerauter Beton, markantes Volumen

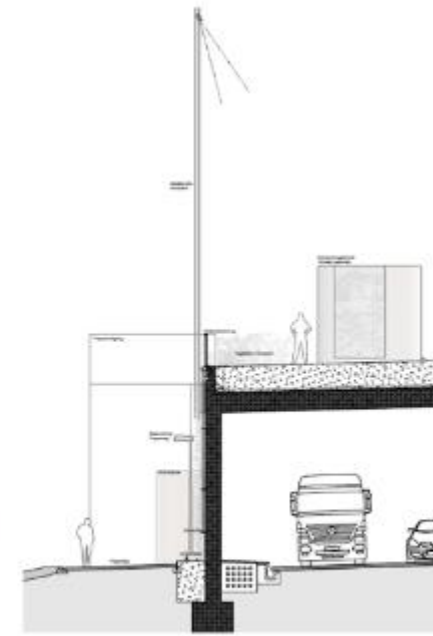
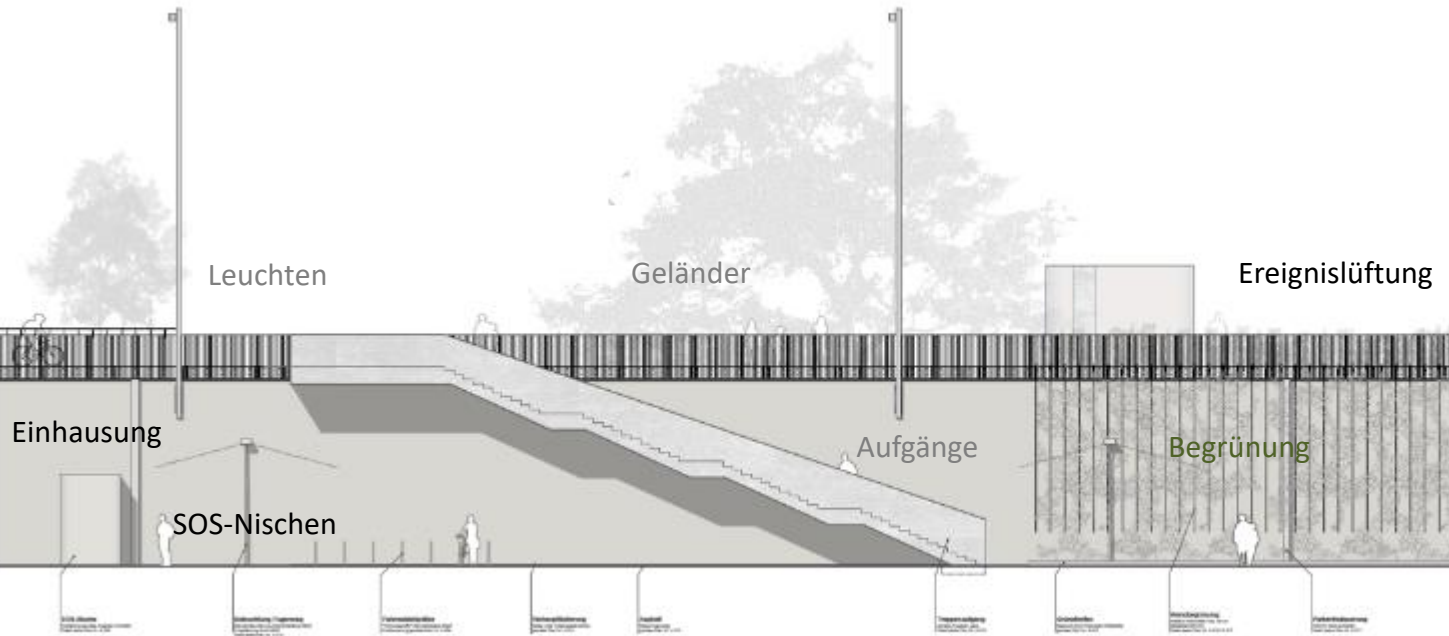
Kleid – Begrünung, teilweise Verhüllung, Dialog mit Gartenstadt

Annexe – funktionale Elemente in Stahl, Flexibilität



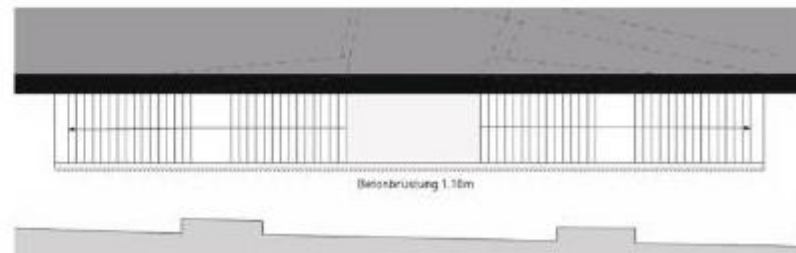
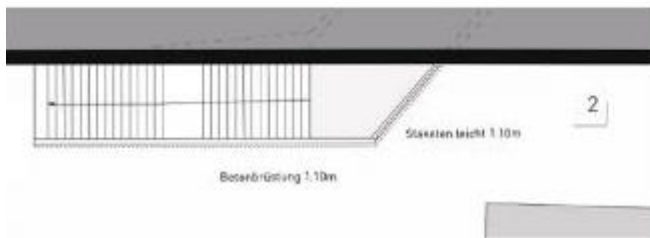
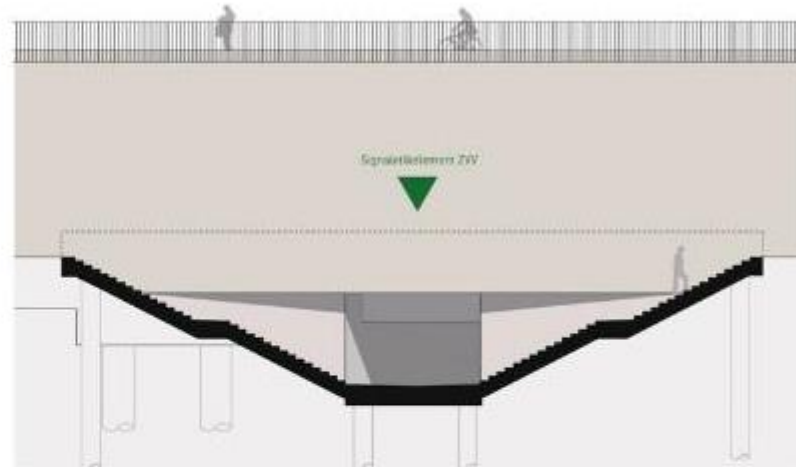
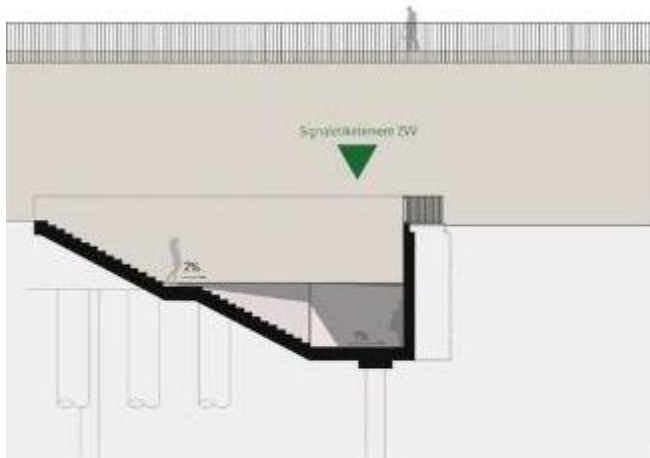
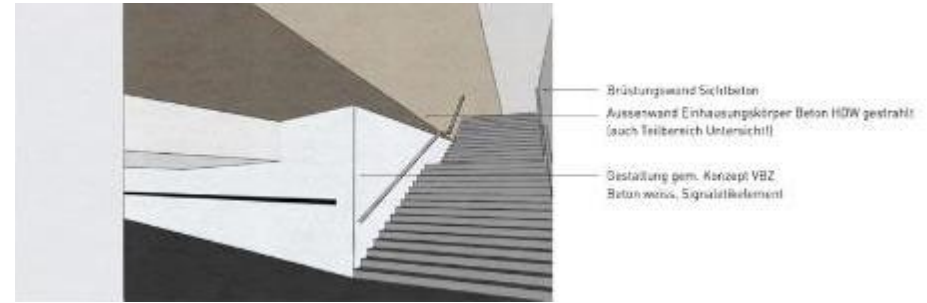
Infrastruktur und Gestaltung Bauliche Elemente

Konsequente Anwendung der konzeptuellen Zuordnung
Flexibilität in Massnahmen
Masstäblichkeit durch Zusammenwirken



Infrastruktur und Gestaltung Körper und Unterführungen

Kontinuität und ruhige Linienführung
Erkennbarkeit des Objekts



Infrastruktur und Gestaltung Geländer

Kontinuität und ruhige Linienführung
einheitliche Detailierung

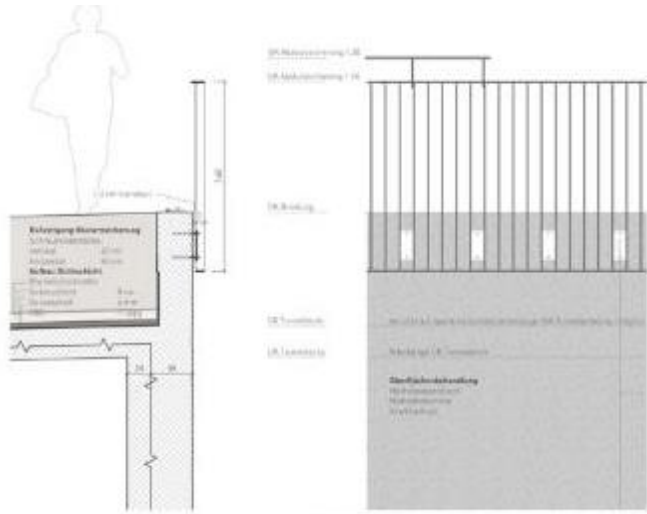
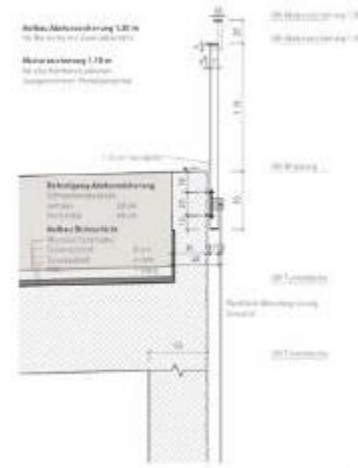


Abb.24_Rahmenseitigung hochreiser, Bereich Fertigteile, Dok.Nr. 4-377

Regeldetail Bereich Fertigbeton



Regeldetail Bereich Ortbeton

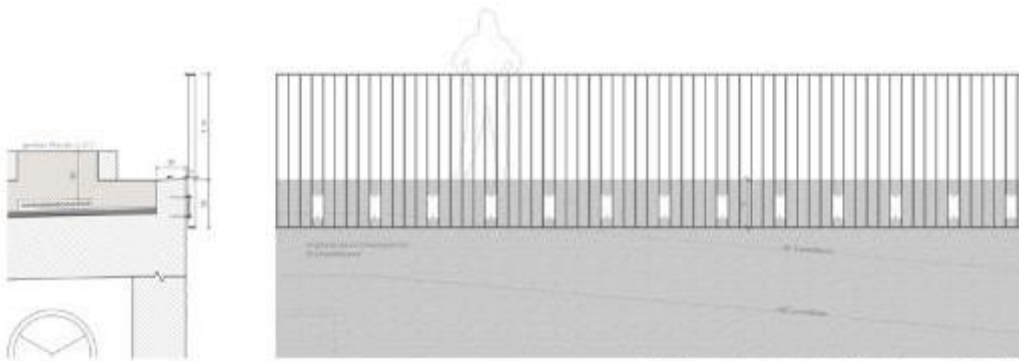
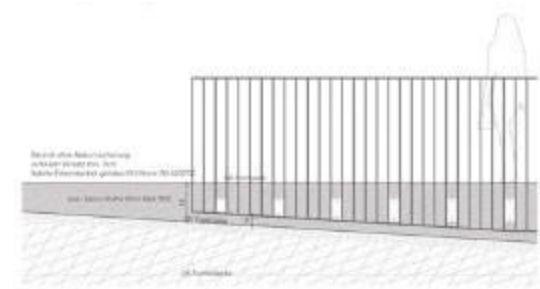


Abb.25_Rahmenseitigung Hochreiser, Bereich Strahlventilatorenniche, Dok.Nr. 4-377

Bereich Strahlventilatorenniche



Übergangsbereich Fugenweg

Infrastruktur und Gestaltung Zugangselemente

Einheitliche Gestaltung / skulpturale Präsenz
Flexibilität / Stahlleichtbau
Signaletik / Farbe Innenwangen
Akzentbeleuchtung



Abb. 62_Zugang Schrägenrampe



Abb. 63_Kaskadentreppe

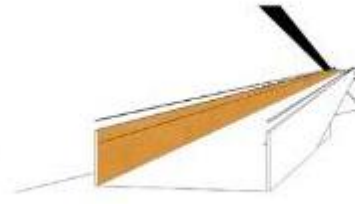


Abb. 64_Rampe Drehsaite

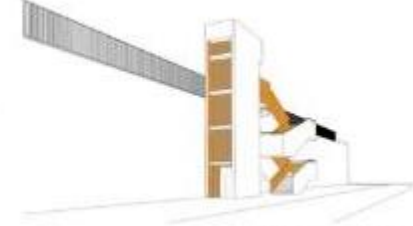
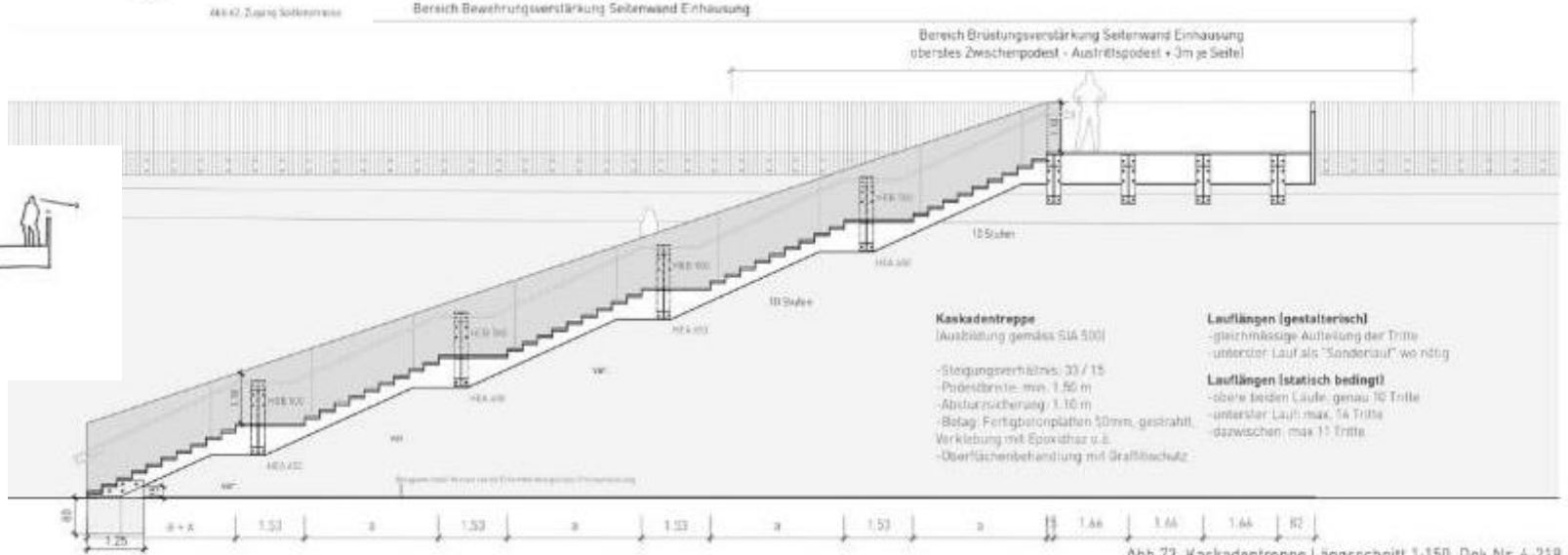
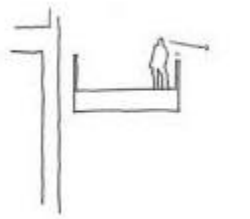


Abb. 65_Zugang Schrägenrampe



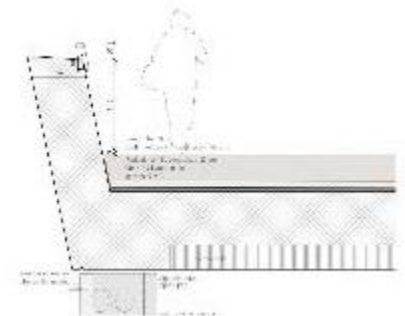
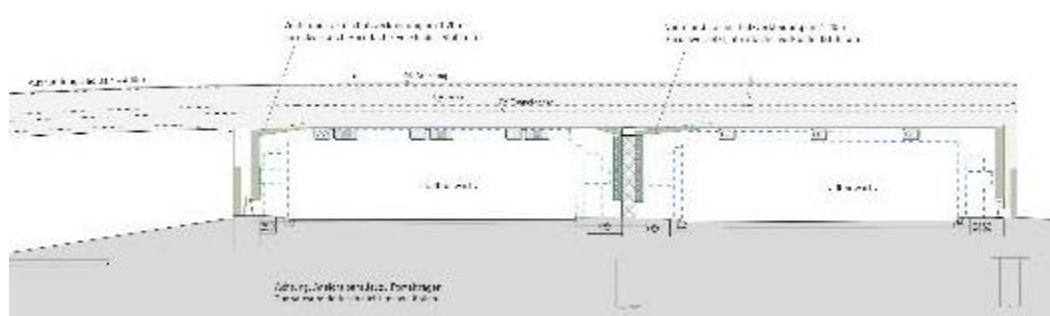
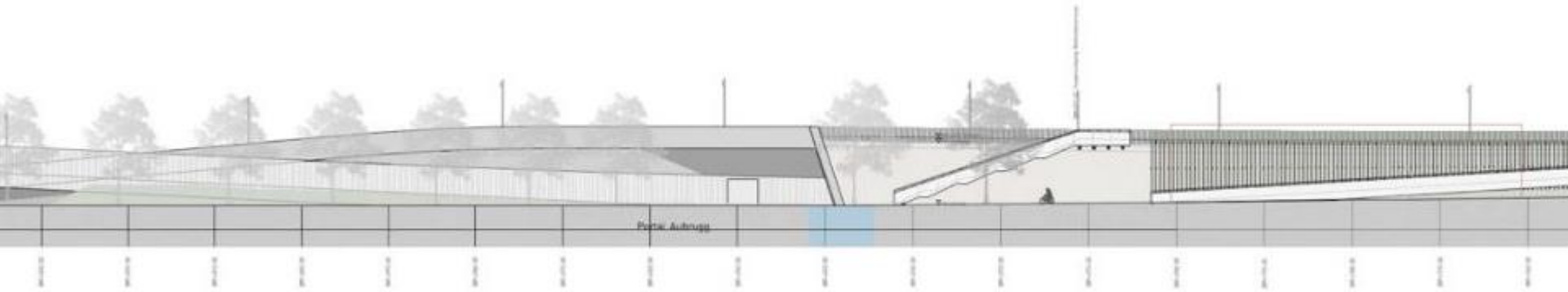
Infrastruktur und Gestaltung Portalsituationen - Aubrugg

Präsenz Infrastrukturbauwerk

Situative Gestaltung

Prägender Portalträger „Stadttor“

Anbindung Freiraum an Stadtniveau



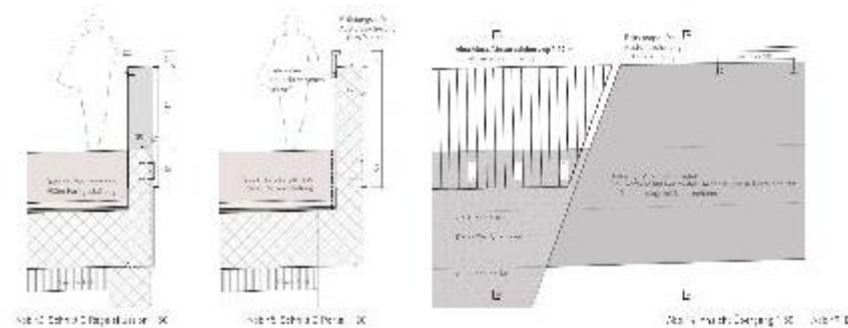
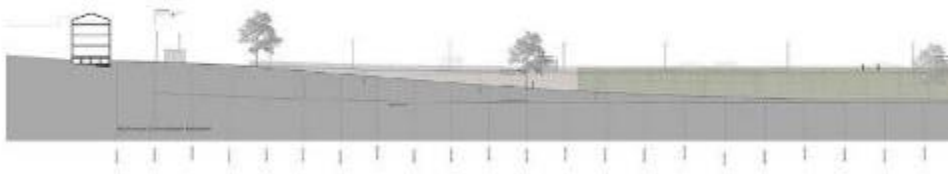
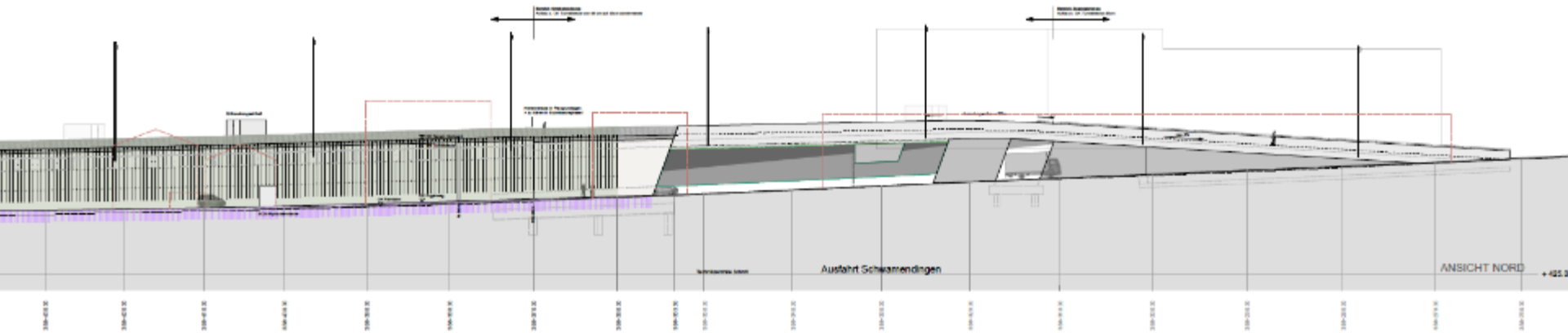
Infrastruktur und Gestaltung Portalsituationen - Schörli

Präsenz Infrastrukturbauwerk

Situative Gestaltung

Prägender Portalträger

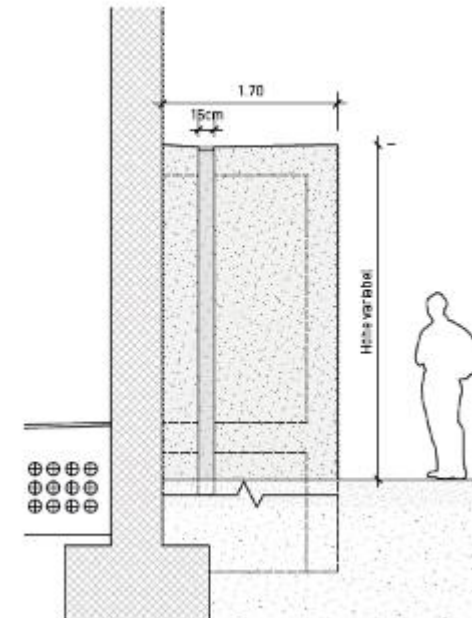
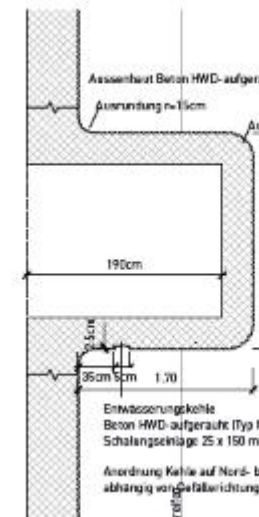
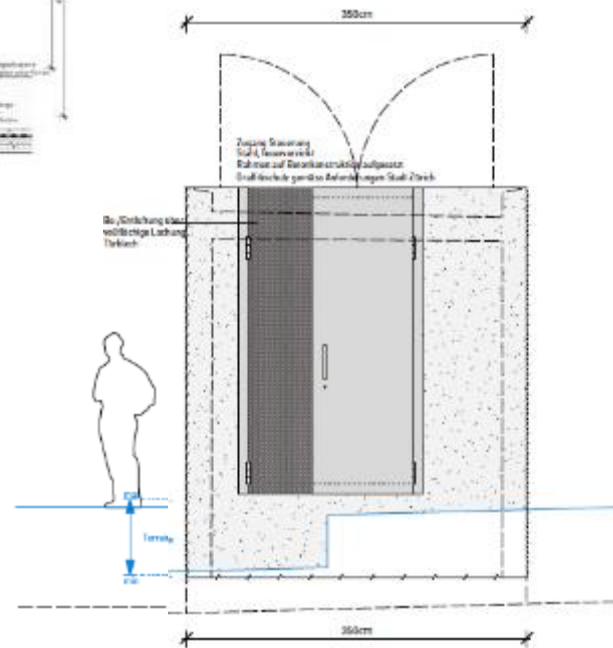
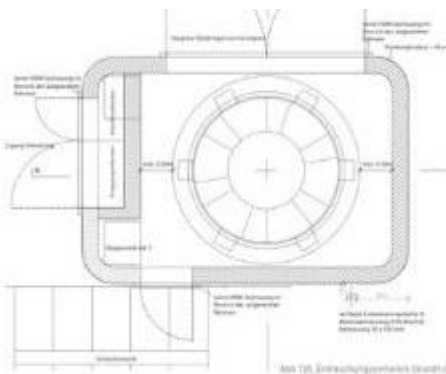
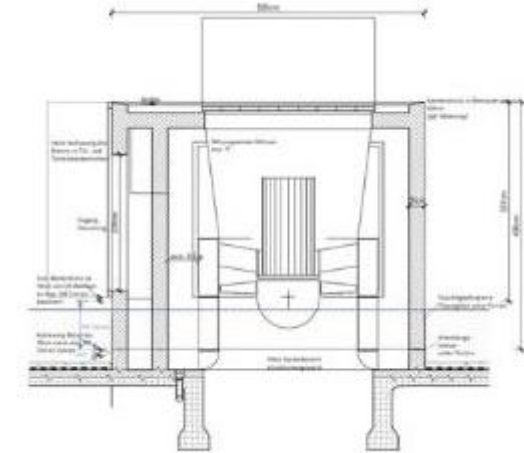
Anbindung Freiraum an Stadtniveau



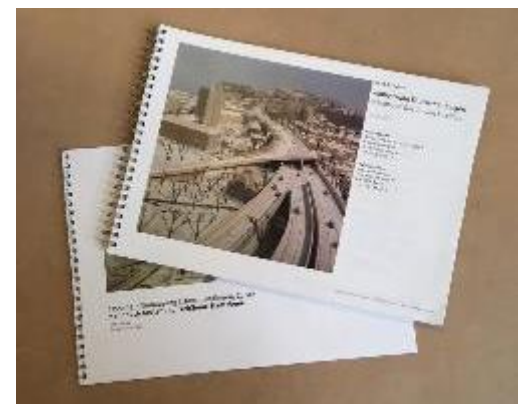
Infrastruktur und Gestaltung Lüftungsöffnungen, SOS-Nischen

25 Entrauchungseinheiten
12 SOS-/Hydrantennischen

Teil von Tunnelkörper, Beton aufgeraut,
Abstrakte Erscheinung (keine Häuschen)



Infrastruktur und Gestaltung Materialisierung



Gestaltungshandbuch



KÖRPER

1. Betonoberfläche Typ A „schalungsglatt“

[Bereiche: Portalträger, Tramzugänge, Teilbereich Seitenwände, Unterführung Saatenstrasse, Brüstungen]

Sichtbeton Schalungstyp 4 [ISA 118/242]

erhöhte Anforderungen:

- Schliessen der Rindflächen mit Feinbetan, 5mm vertieft
- keine Metallrahmenschalung
- Brechen der Kanten mit Dreieckleisten 15mm

Hydrophobierung + Graffitischutz transparent gem. Anf. Stadt ZH/ASTRA

2. Betonoberfläche Typ B „aufgeraut“

[Bereiche: Seitenwände Einhausungskörper, Untersicht Unterführung Saatenstr., Untersichtsbereiche Tramzugänge, Entrauchungseinheiten, SOS-Hydranteneinrich., Lüftungsöffnungen Zentrale Auhrugg, Kamin und Zugang Technikzentrale Tierspital]

Aufrauhung am ausgehärteten Beton mittels Höchstwasserdruck

Hydrophobierung + Graffitischutz transparent gem. Anf. Stadt ZH/ASTRA

Erscheinungsbild gemäss Bemusterung 2014-2016

3. Lärmschutzverkleidung Lavabeton Typ A

[Bereiche: Verkleidung Seitenwände + Decke an Portalsituationen]

Betonrippenplatten Lavabeton / Profilierung „groß“ / Farbgebung „hell“

Produkt- und Farbdefinition ausstehend

Anforderungen gemäss Richtlinien ASTRA [siehe Dokument „EHS Randbedingungen LSE LSW 111220.doc“, INGE K12+]

4. Lärmschutzverkleidung Lavabeton Typ B

[Bereiche: Verkleidung Mittelwand an Portalsituationen]

Betonrippenplatten Lavabeton / Profilierung „fein“ / Farbgebung „dunkel“

Produkt- und Farbdefinition ausstehend

Anforderungen gemäss Richtlinien ASTRA



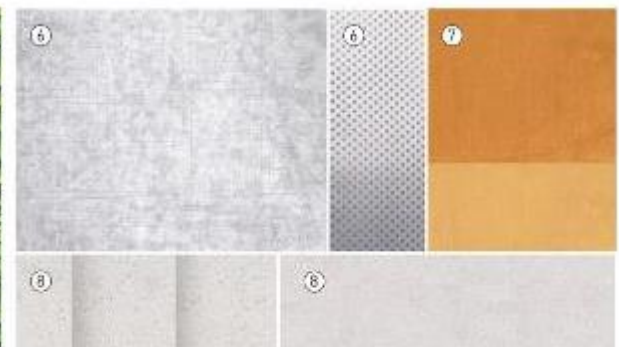
KLEID

5. Park- und Wandbergünung

gemäss Konzept Landschaftsarchitekt Überlandpark [RKP]

siehe:

- Dok.-Nr. 4-201, Gestalterischer Bericht und Baubeschrieb Freiraumgestaltung
- Gesamtprojekt Detailprojekt (Platzwerk RKP), Stand 01.07.16
- Berankungskonzept Wandflächen, RKP 27.10.2011



ANNEXE

6. Stahlelemente feuerverzinkt

[Zugselemente, Zugangstüren, Absturzsicherungen, Fallrohrverkleidungen etc.] Stahl feuerverzinkt

Grossflächige Elemente [Zugselemente, Türen, Tore]: Graffitischutzsystem transparent gemäss Anforderungen ERZ (z.B. PSS20), Vermeiden von Zinkertrag in Umwelt (Deckbeschichtung gemäss Anforderungen ERZ)

7. Stahlelemente farbig

[Bereiche: Innenwangen Treppen/Rampen, Schachttinnenwände Liftanlagen]

Zinkgrundierung + Anstrich [keine Einbrennverkleidung], 2 Farbtöne

Graffitischutzsystem transparent gemäss Anforderungen ERZ

Farbwahl erfolgt durch agps in Abstimmung mit ASTRA / Stadt ZH

8. Beläge Zugselemente

Treppen: Fertigbetonplatten 30mm, gestraht

Rampen: 100mm Gussasphalt, einarbeiten und abstreuen mit Aufbelagungsstein [Rousk o.ä.]

> Anzeichen der Oberflächenerscheinung von Rampen- und Treppenbelägen

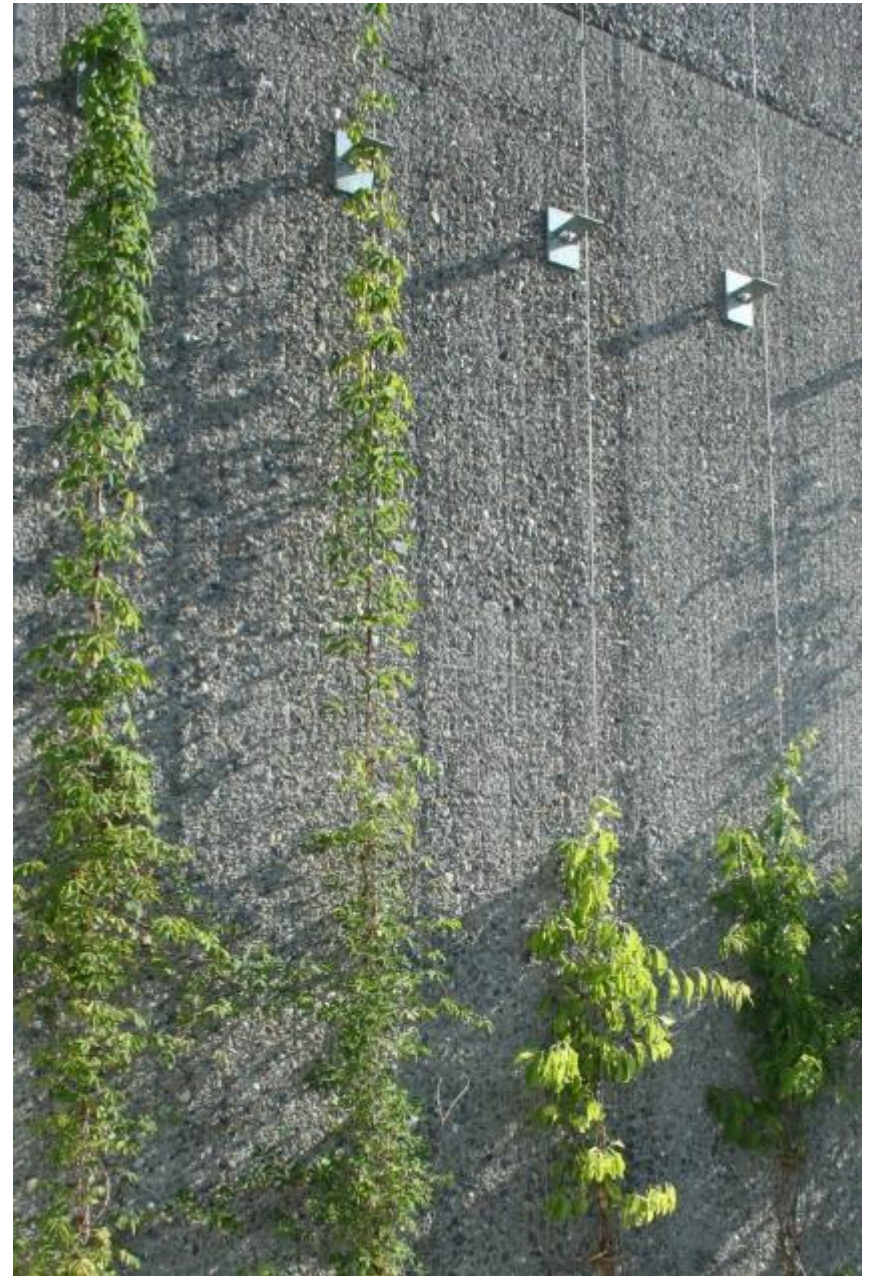
Infrastruktur und Gestaltung Wahrnehmung

Bildreferenzen

Mineralisches und Pflanzliches

Nagelfluh als Referenz

veränderte Wahrnehmung + erhöhte Akzeptanz



Infrastruktur und Gestaltung Aufrauhung 2013



Höchstwasserdruck



Infrastruktur und Gestaltung Aufraugung 2020



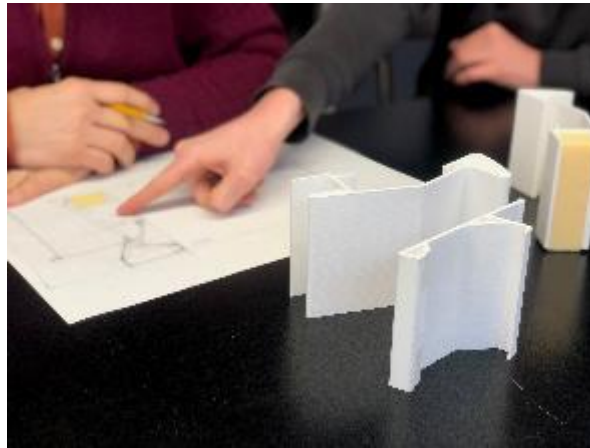
Verzögerer



Infrastruktur und Gestaltung Bau



Infrastruktur und Gestaltung Details





+ mehr
2012 Entwicklungsplan AfS



