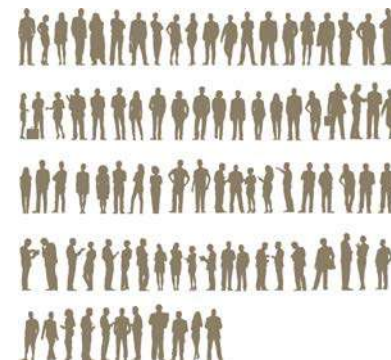


▪ INGENI
▪▪ INGENIERIE
▪▪▪ STRUCTURALE





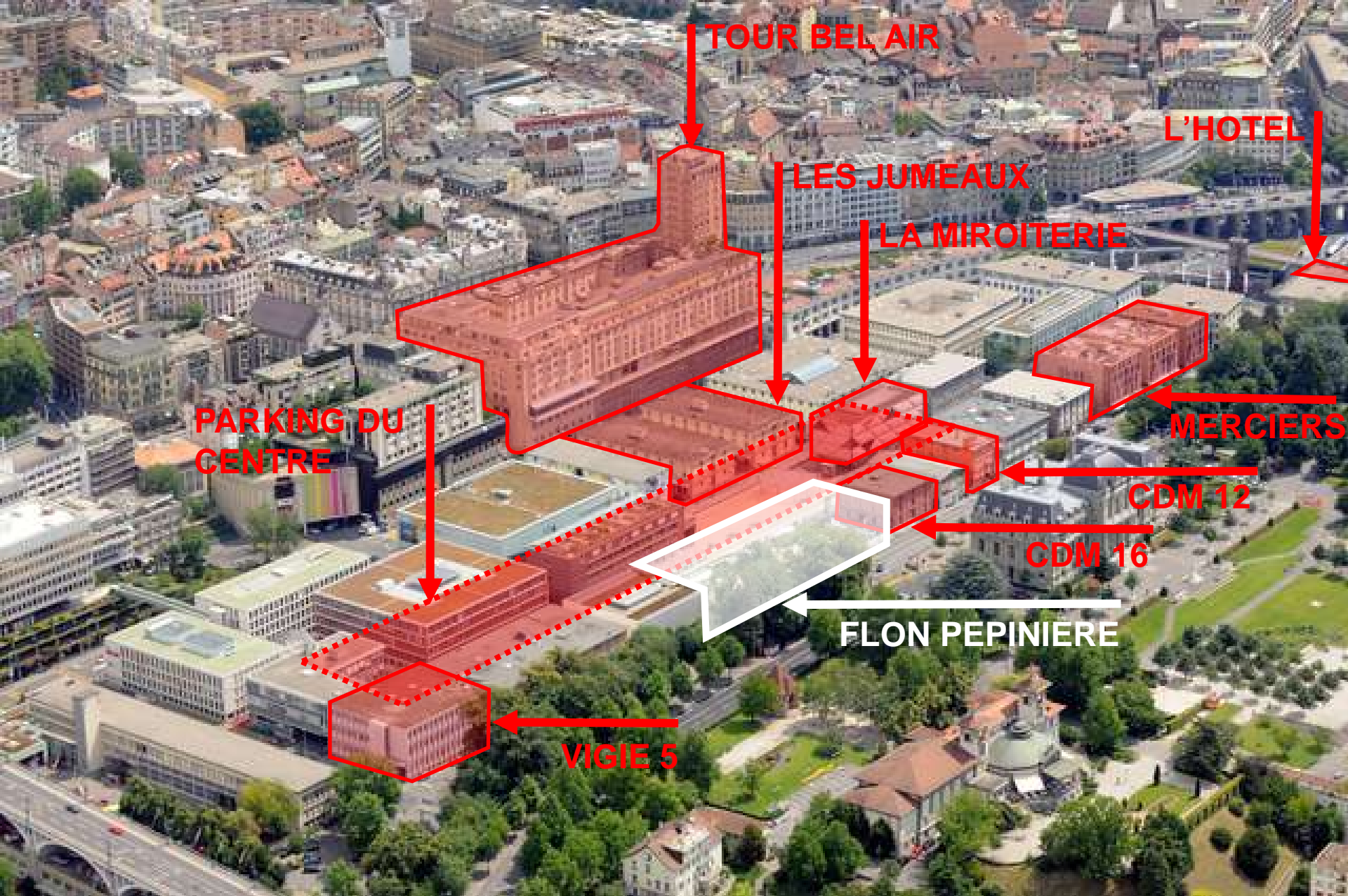






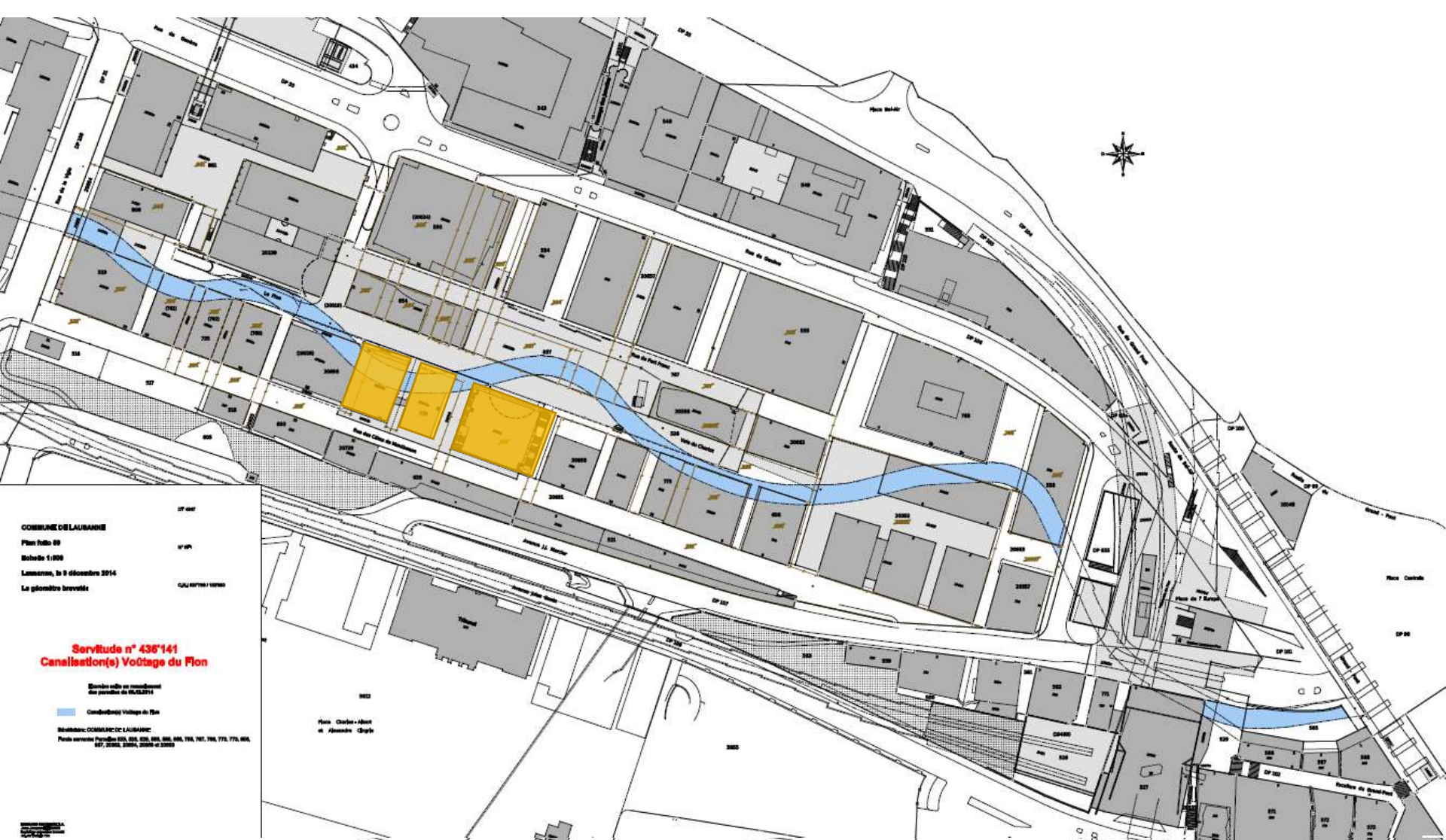


FLON PEPINIERE

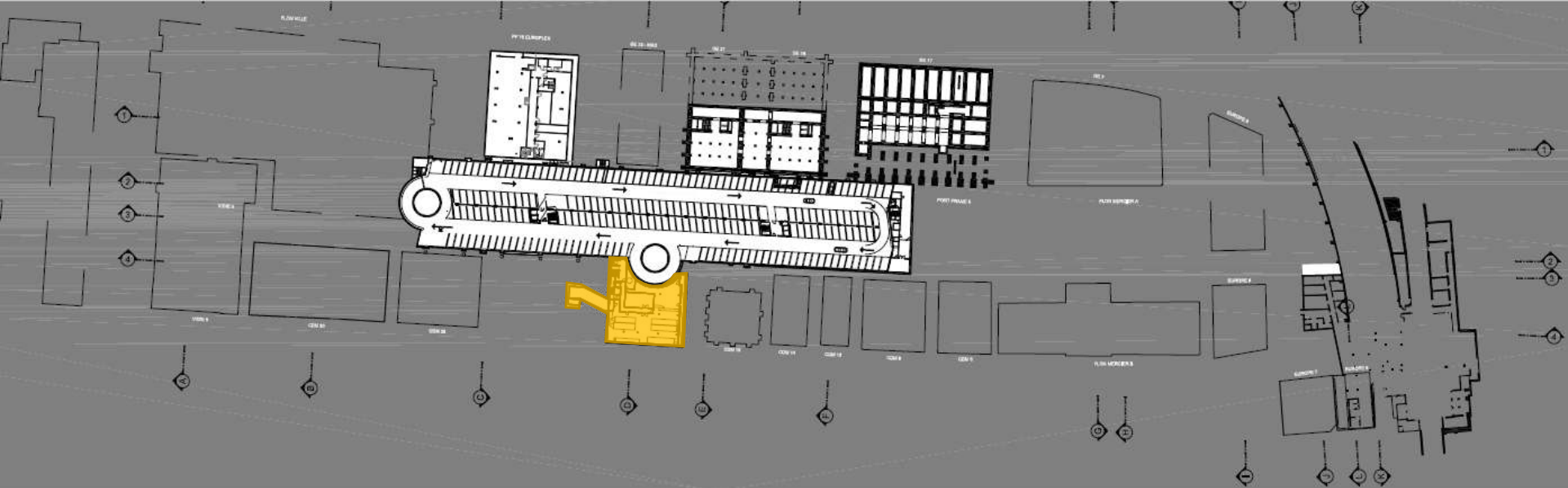




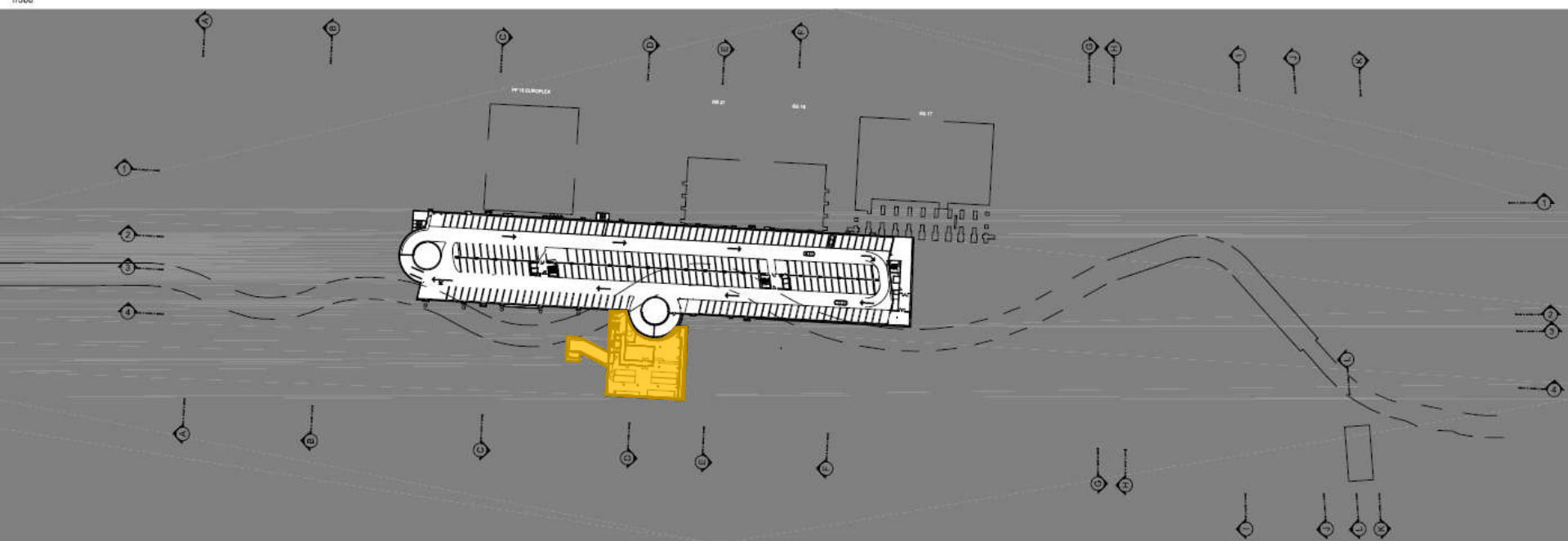
FLON PEPINIERE







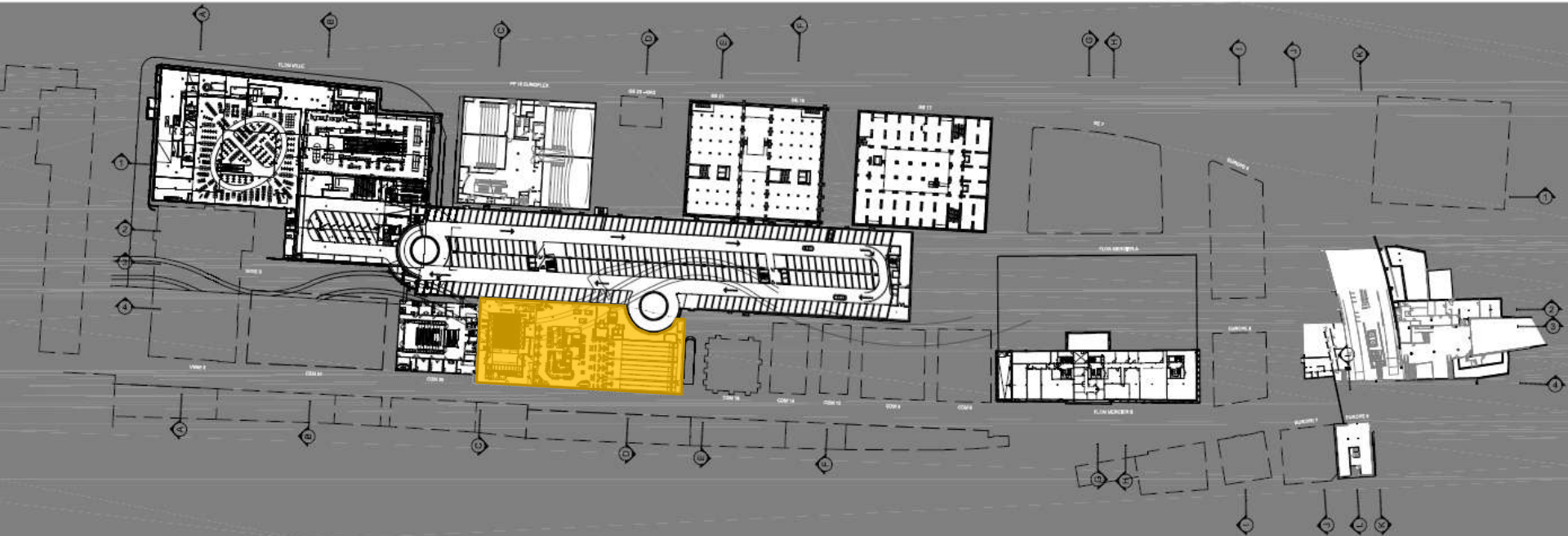
Sous-sol 3
1/500



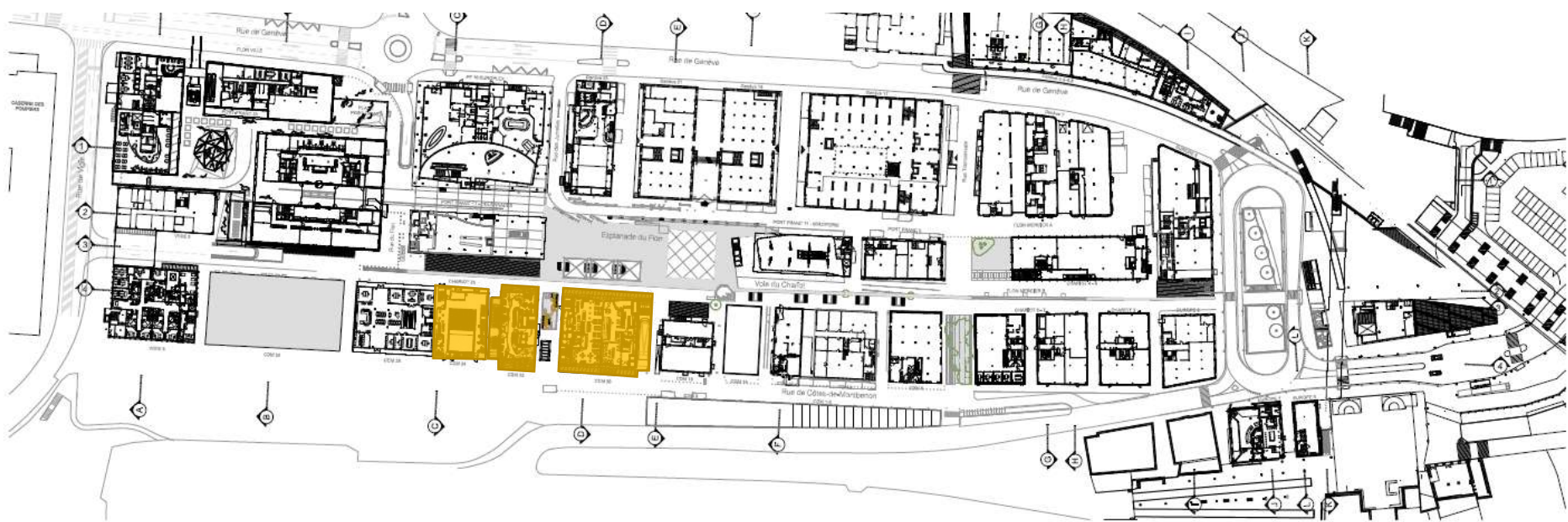
Sous-sol 4
1/500



Sous-sol 1
1/500

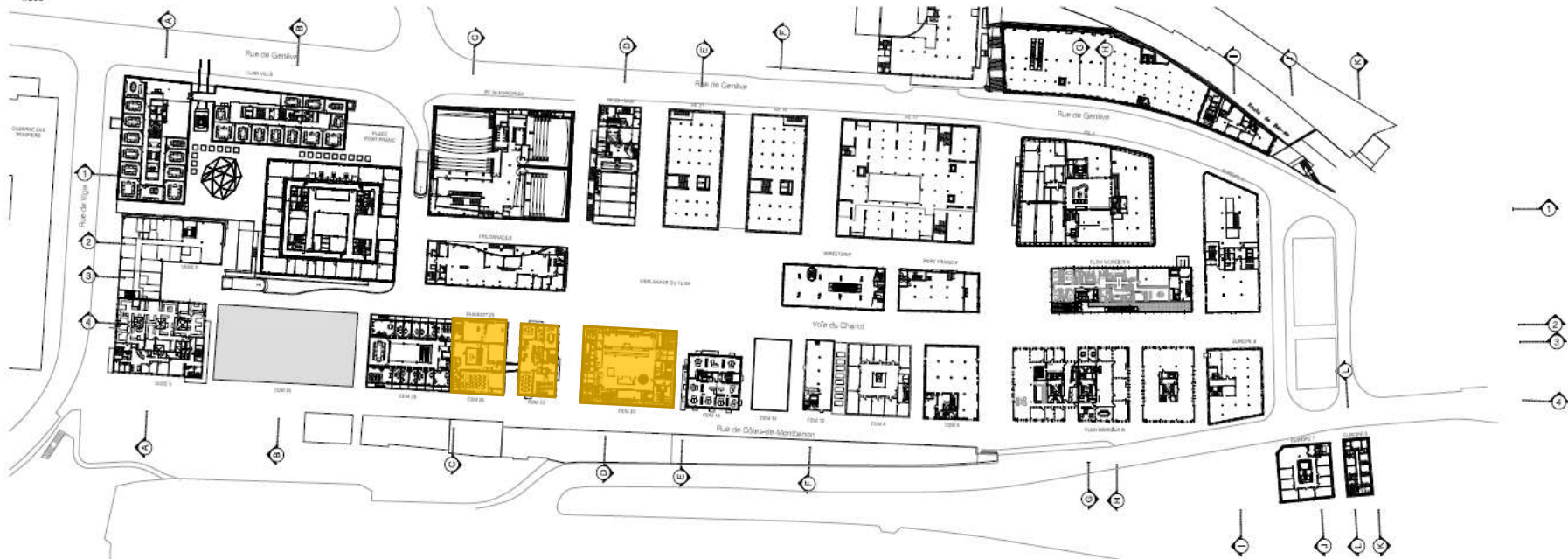


Sous-sol 2
1/500



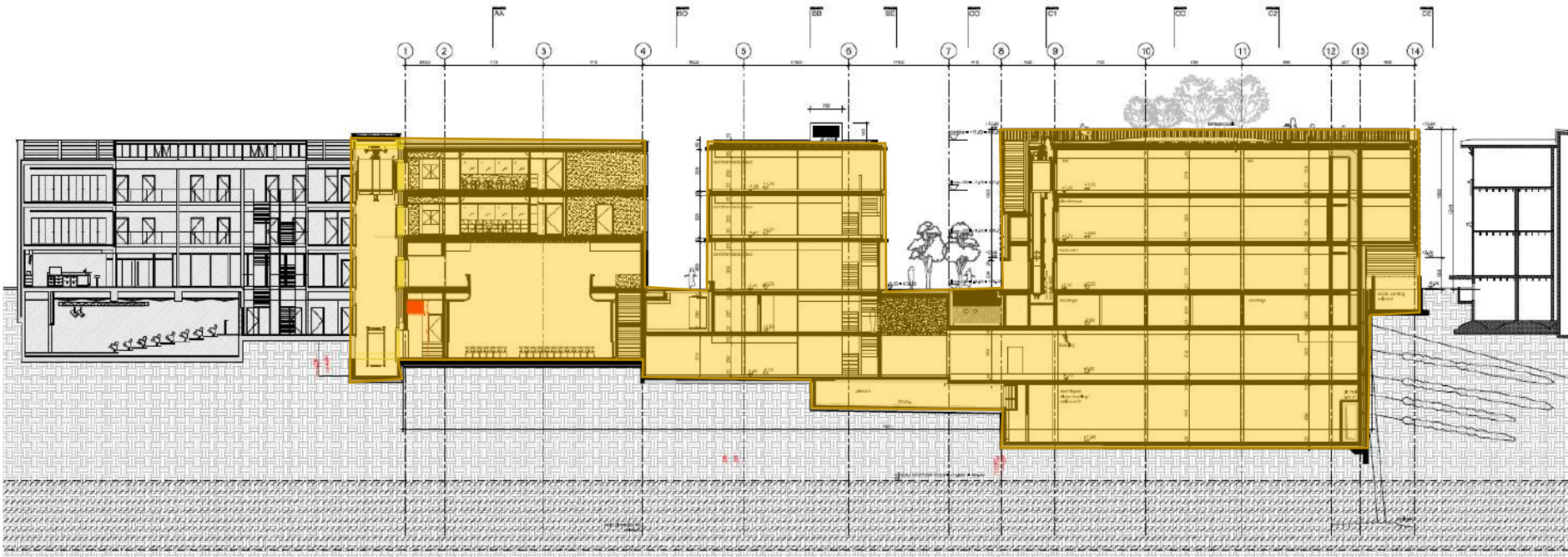
Rez-de-chaussée

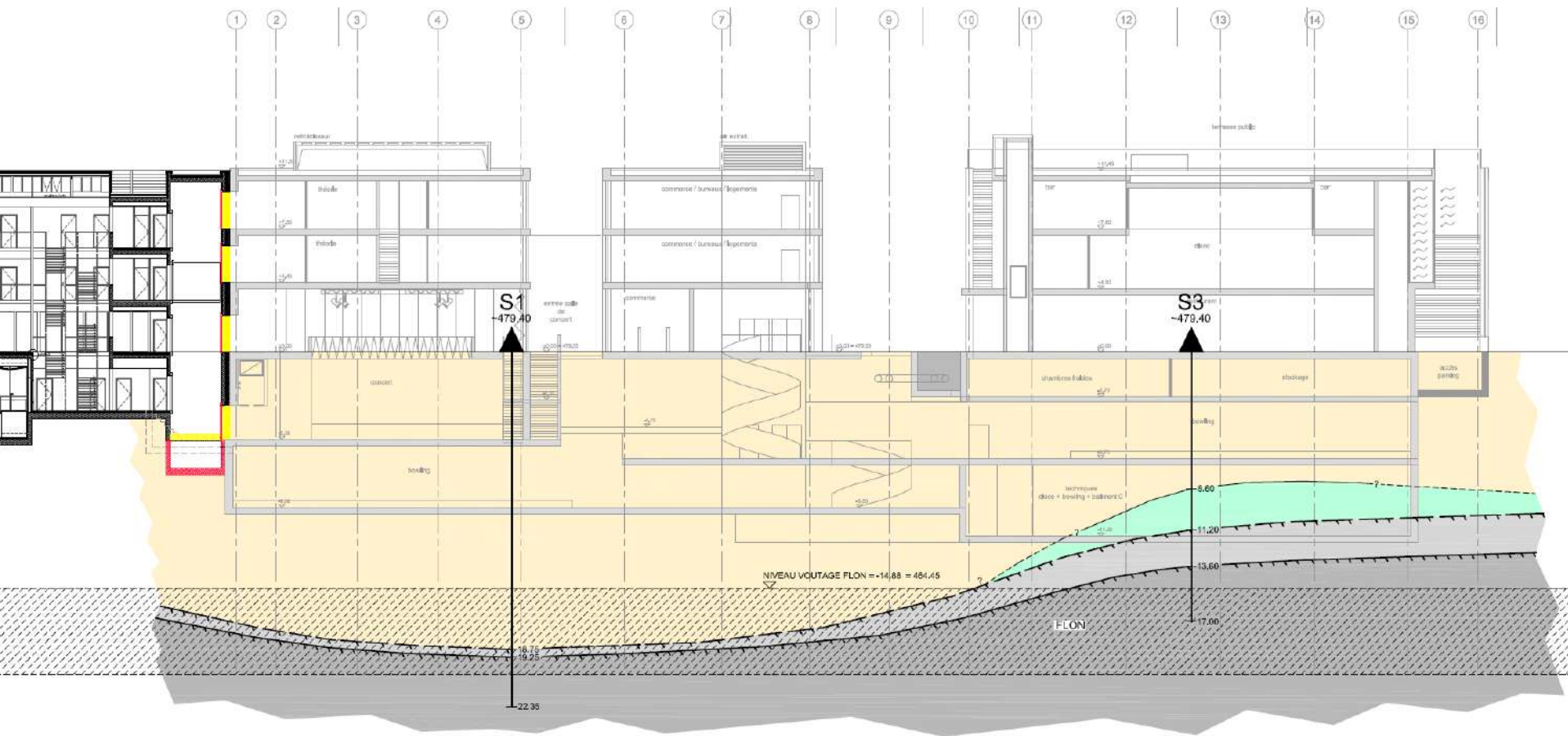
1/500



Étape 1

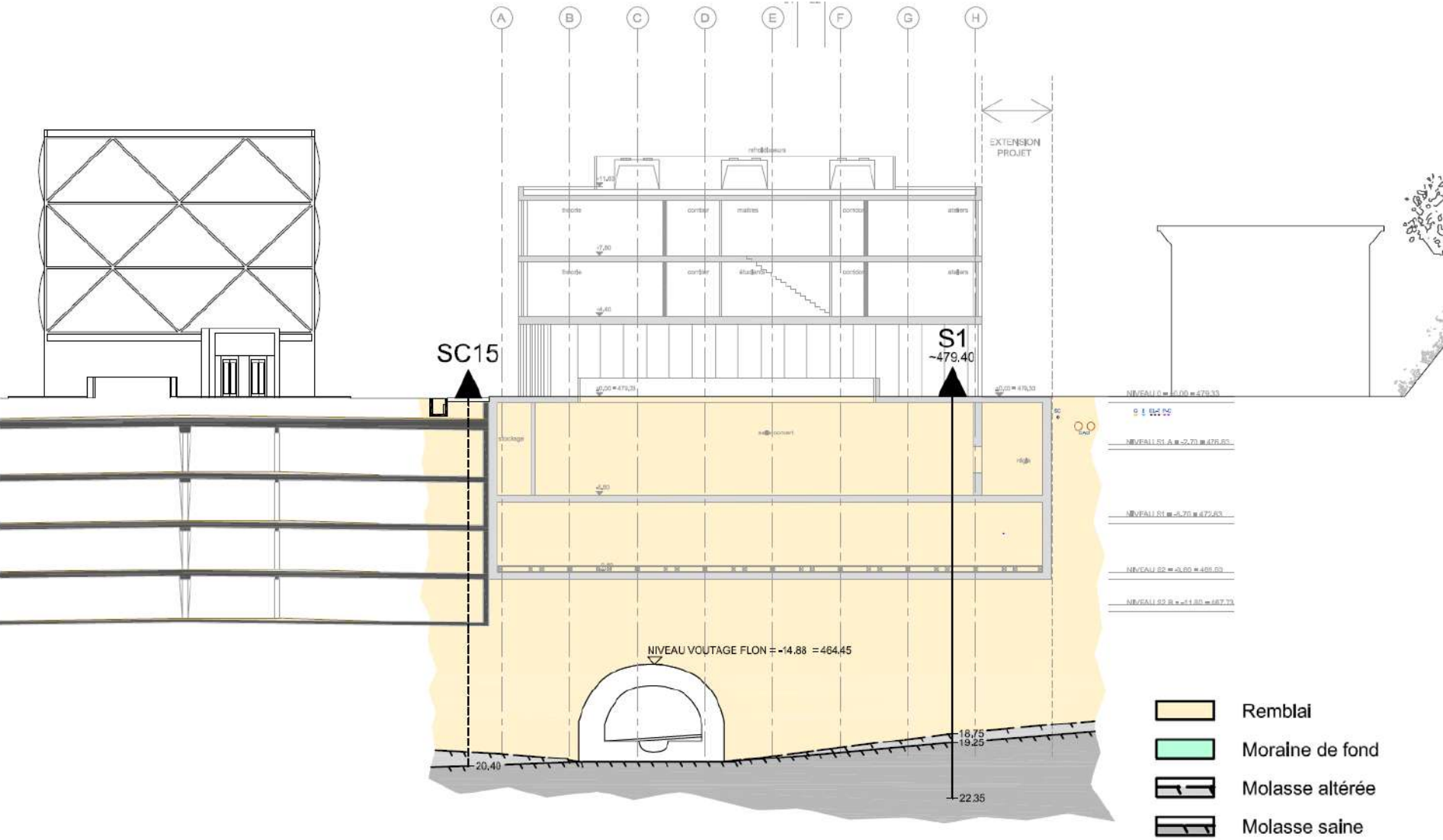
FLON PEPINIERE

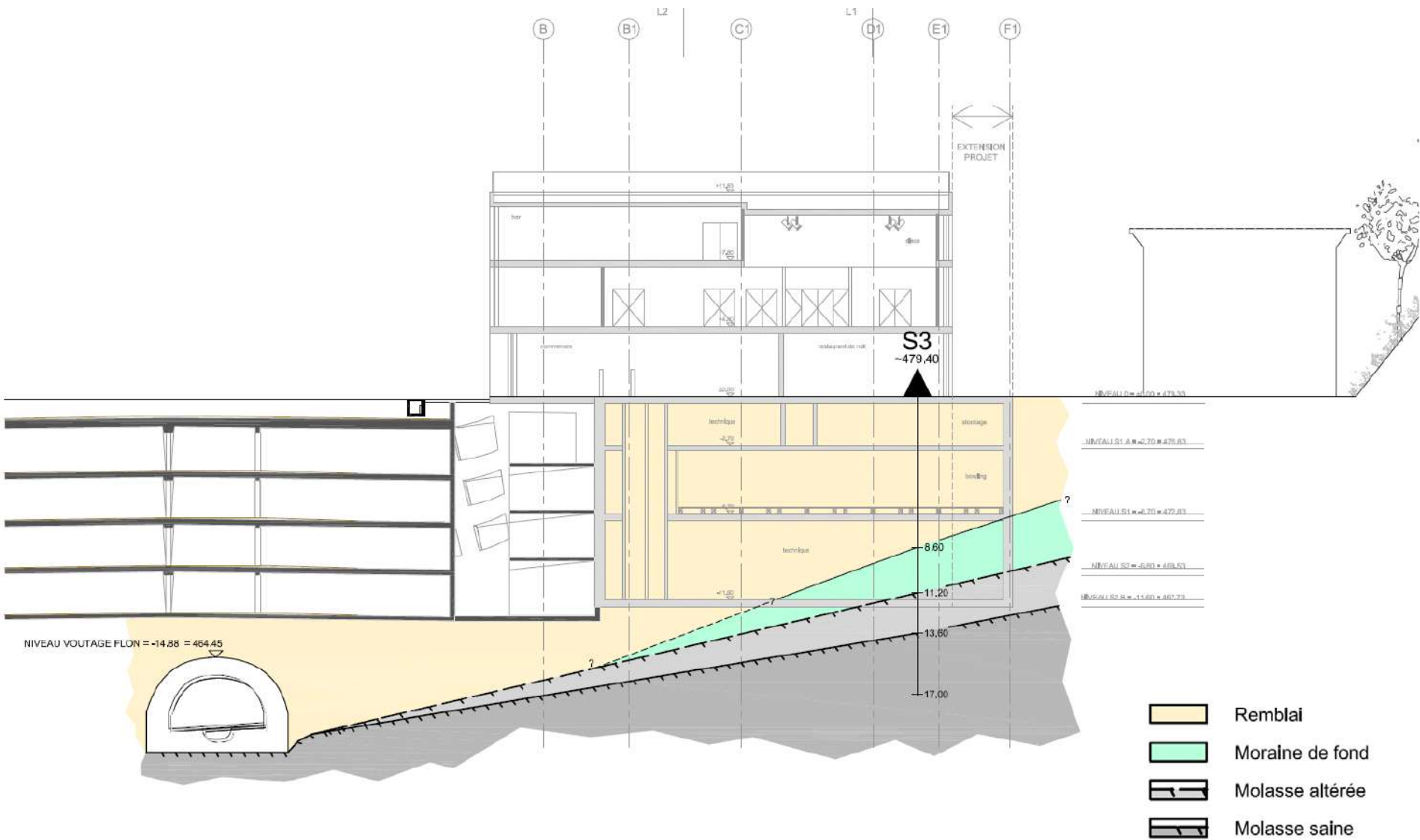




- Remblai
- Moraine de fond
- Molasse altérée
- Molasse saine

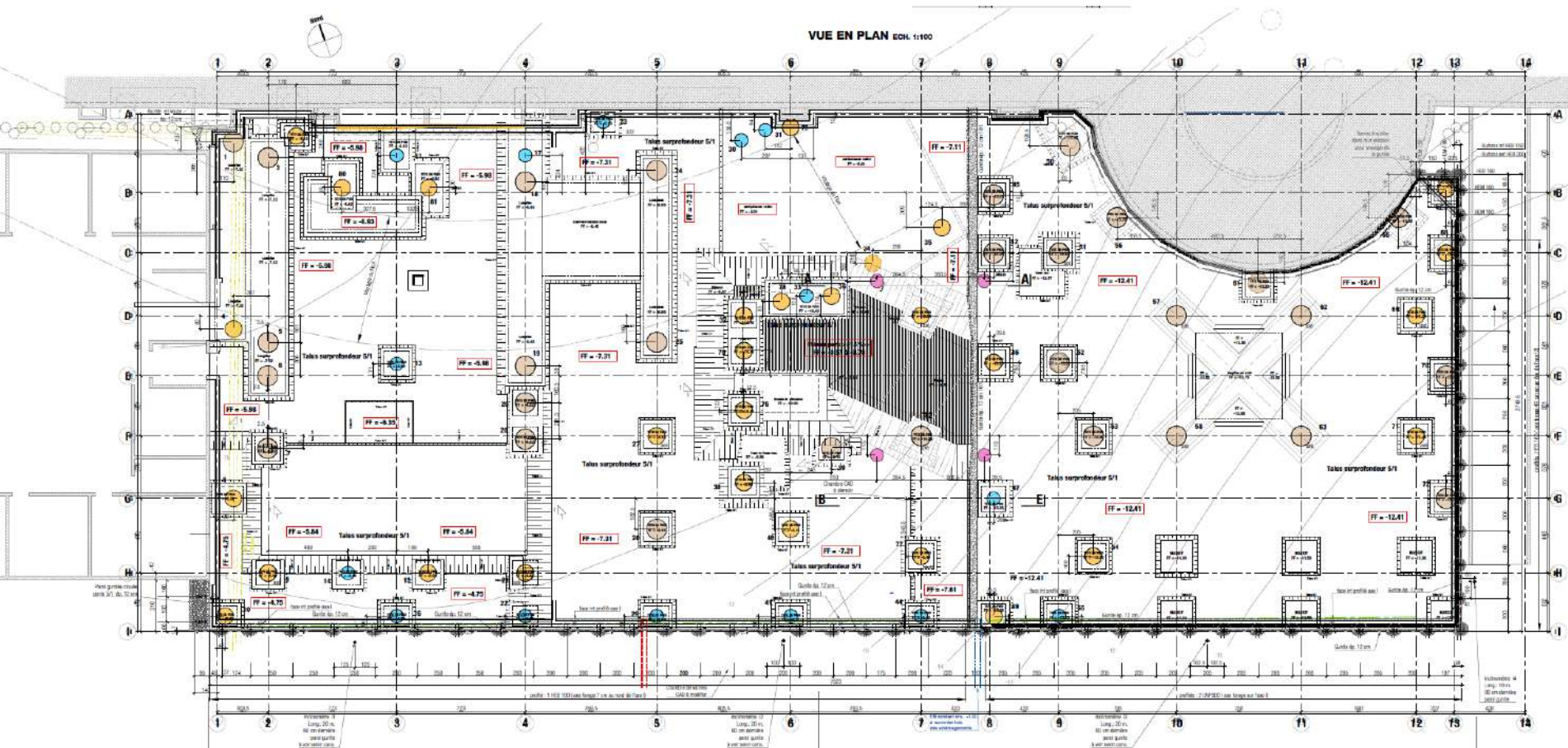
FLON PEPINIÈRE





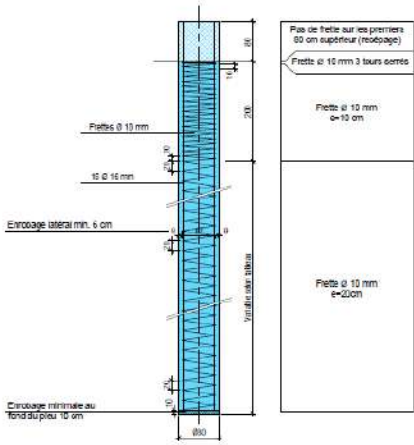
FLON PEPINIÈRE

VUE EN PLAN ECH. 1:100

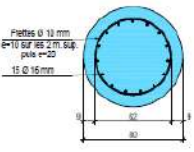


FLON PEPINIÈRE

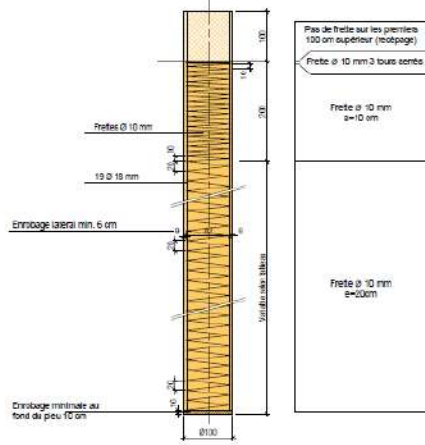
PIEUX FONDATION Ø 80 cm
ELEVATION ECH. 1:50



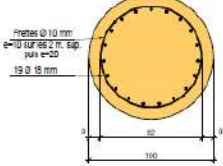
COUPE ECH. 1:20



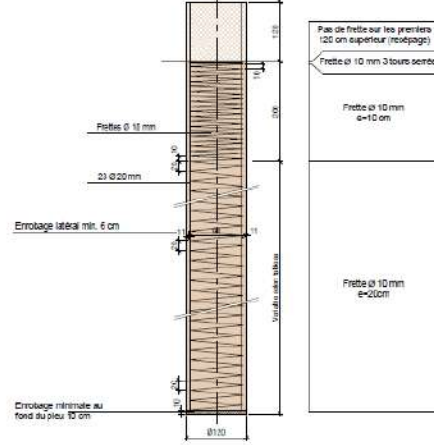
PIEUX FONDATION Ø 100 cm
ELEVATION ECH. 1:50



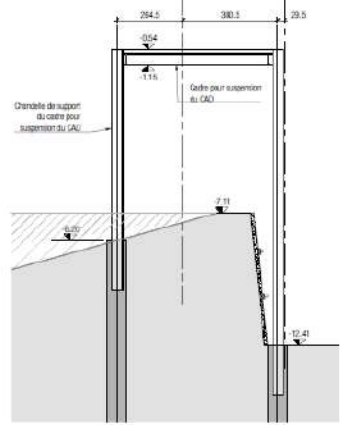
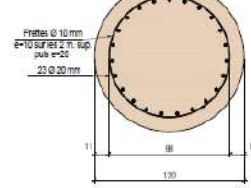
COUPE ECH. 1:20



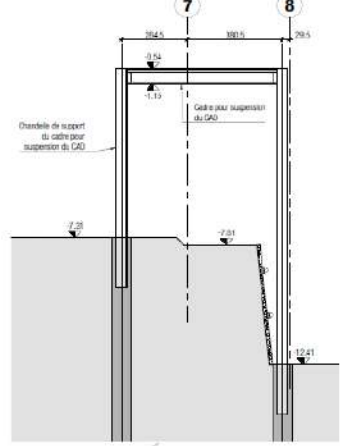
PIEUX FONDATION Ø 120 cm
ELEVATION ECH. 1:50



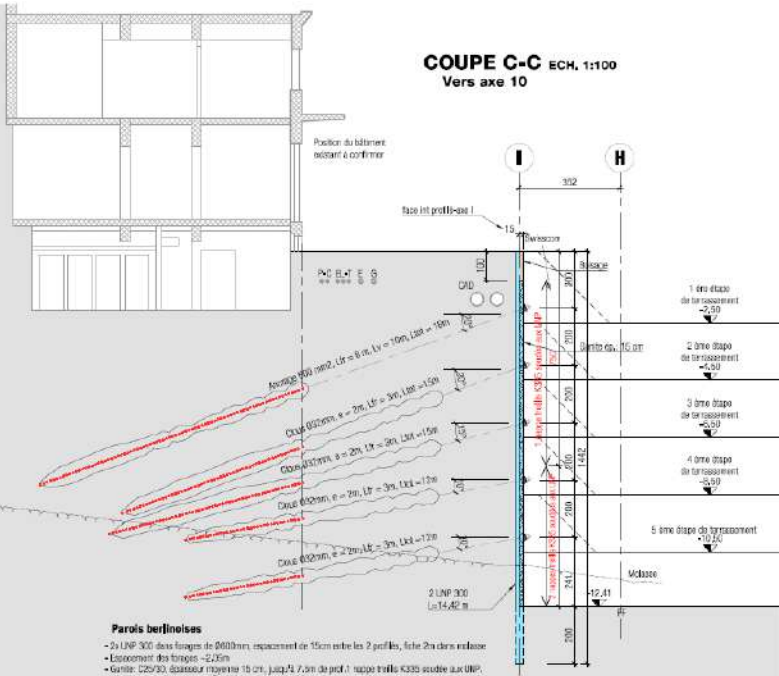
COUPE ECH. 1:20



COUPE B-B ECH. 1:100



COUPE C-C ECH. 1:100
Vers axe 10



Parois berlinoises

- 2x LNP 300 dans franges de 0400mm, espacement de 150mm entre les 2 profils, fiche 2m dans maçonnerie
- Espacement des franges = 2,45m
- Garnir C25/30, épaisseur moyenne 10 cm, jusqu'à 7,5m de prof. / rappe treillis K335 soudée aux LNP.
- Avenir de 7,5m 2 nappes treillis K335 soudées aux LNP.
- Recrage dans la partie supérieure (bata classe C24 épaisseur 8cm hauteur 1m)
- Barreaux

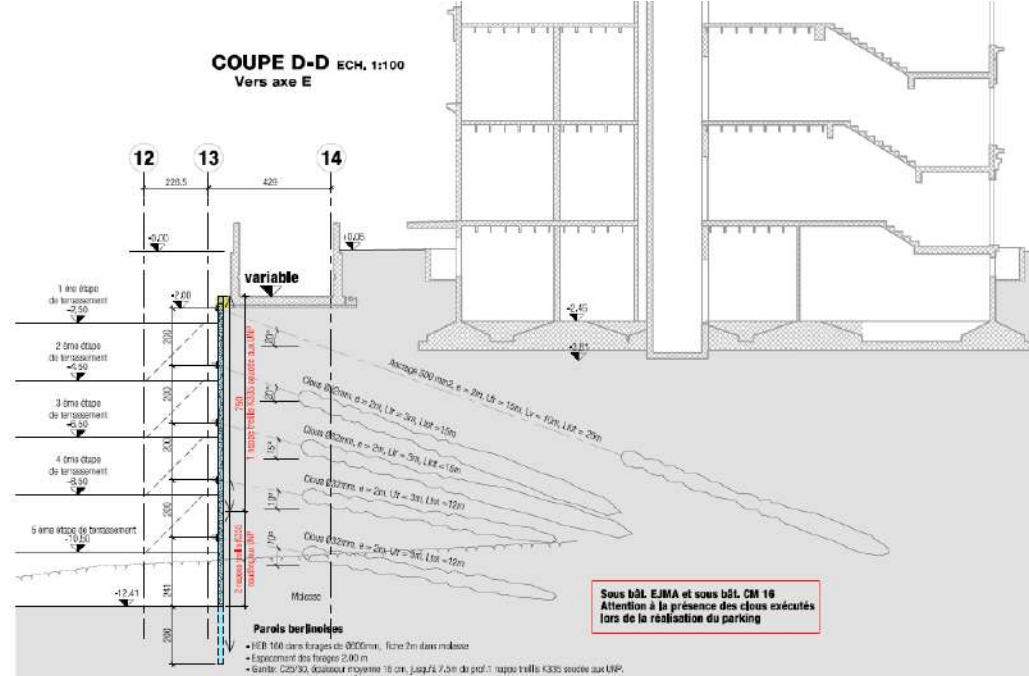
Anorages

- Ancrages 500mm2, longueur libre 8 m, longueur de scellement 10m, avec 2 tubes de réjection (manchette par m)
- Diamètre de frange 125mm
- Forage à l'air ou à l'eau (de préférence), à valider sur place lors d'un essai
- Plaque de site 250x250x20mm, acier S235

Claos

- Claos Ø32mm, espacement vertical 2m, longueur libre 3m sur tous les étages, longueur totale 12m ou 15m, tous avec 2 tubes de réjection (1 manchette par m)
- Diamètre de frange 125mm
- Forage à l'air ou à l'eau (de préférence), à valider sur place lors d'un essai
- Plaque de site 250x250x20mm, acier S235

COUPE D-D ECH. 1:100
Vers axe E



Parois berlinoises

- REB 160 dans franges de 0400mm, fiche 2m dans maçonnerie
- Espacement des franges 2,40 m
- Garnir C25/30, épaisseur moyenne 10 cm, jusqu'à 7,5m de prof. / rappe treillis K335 soudée aux LNP.
- Avenir de 7,5m 2 nappes treillis K335 soudées aux LNP
- Barreaux

Anorages

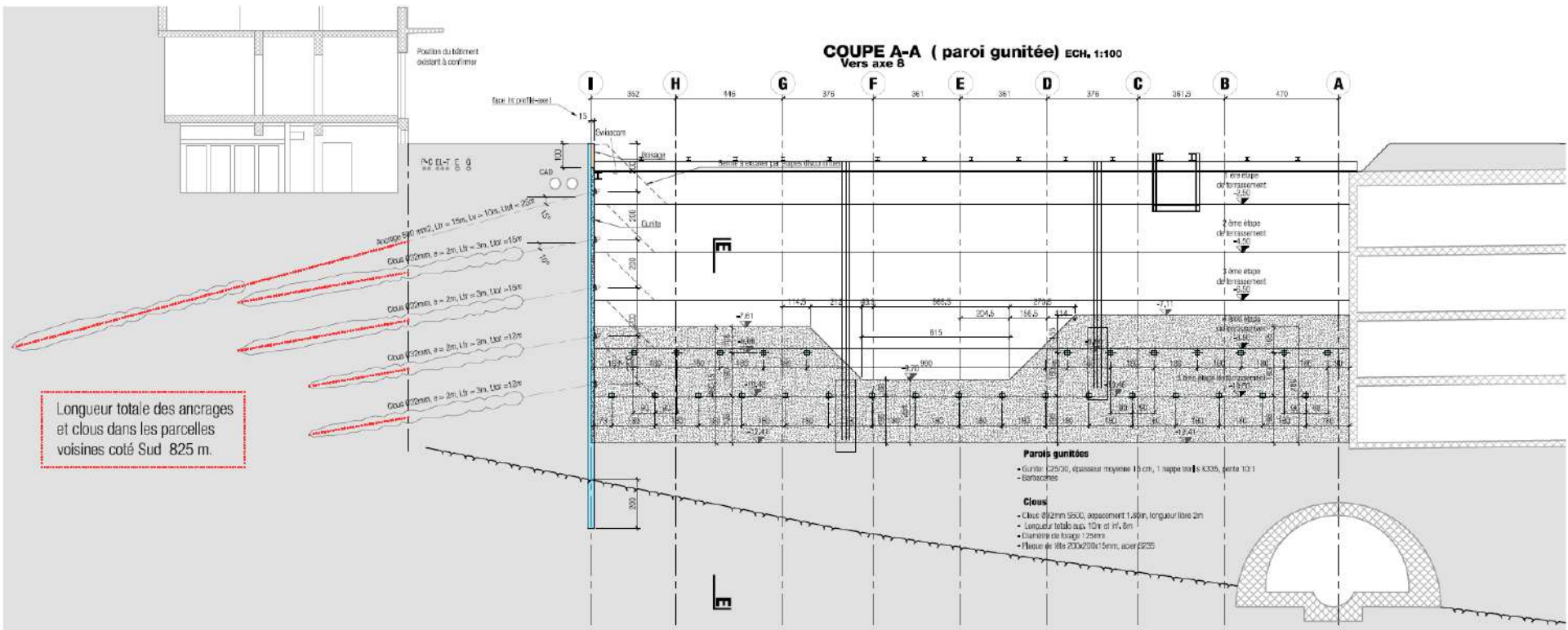
- Ancrages 500mm2, longueur libre 10m, longueur de scellement 10m, avec 2 tubes de réjection (manchette par m)
- Diamètre de frange 125mm
- Forage à l'air ou à l'eau (de préférence), à valider sur place lors d'un essai
- Plaque de site 250x250x20mm, acier S235

Claos

- Claos Ø32mm, espacement vertical 2m, longueur libre 3m sur tous les étages, longueur totale 12m ou 15m, tous avec 2 tubes de réjection (1 manchette par m)
- Diamètre de frange 125mm
- Forage à l'air ou à l'eau (de préférence), à valider sur place lors d'un essai
- Plaque de site 250x250x20mm, acier S235

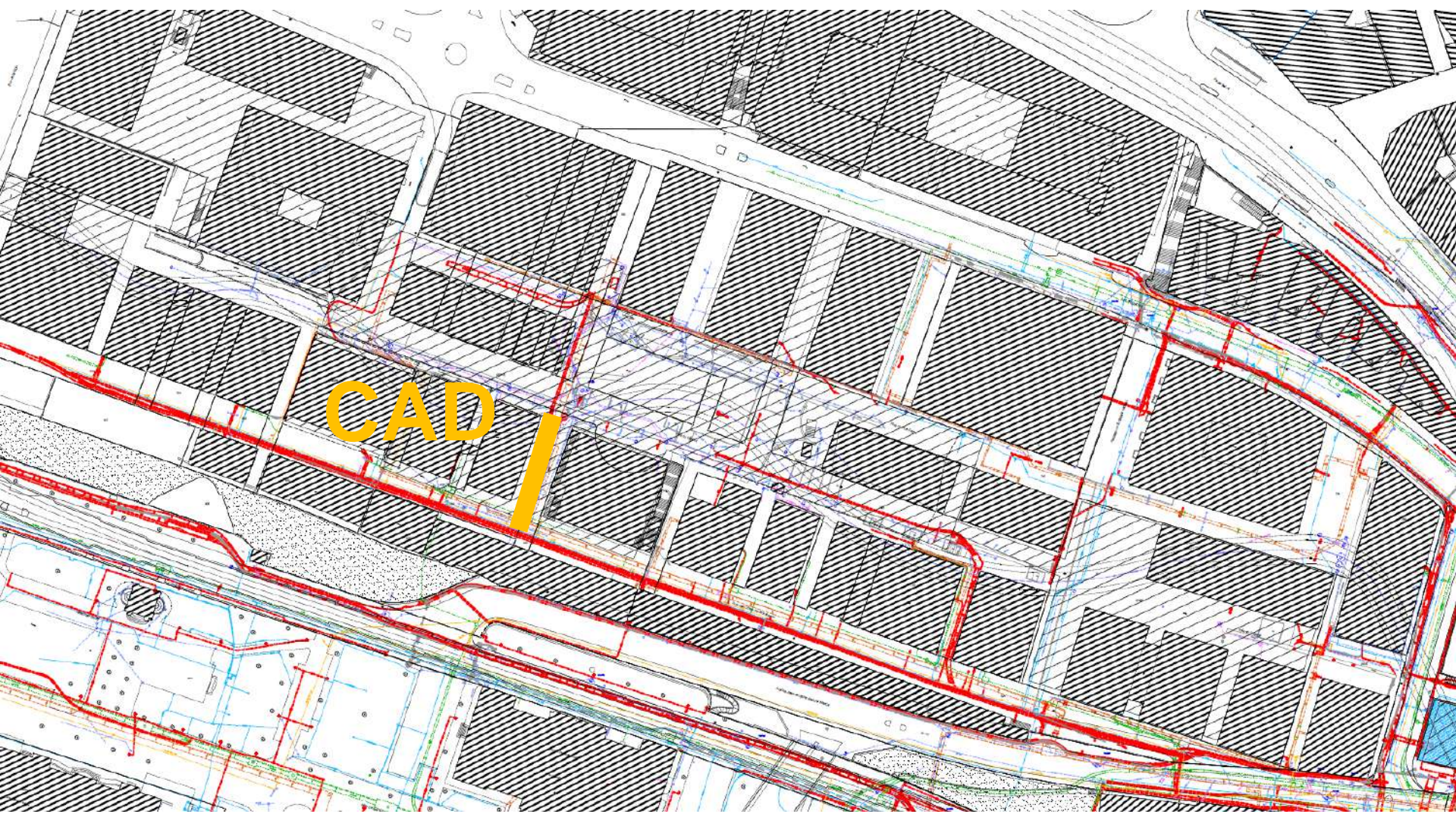
Sous bât. EIMA et sous bât. CM 16
Attention à la présence des clous exécutés lors de la réalisation du parking

COUPE A-A (paroi gunitée) ECH. 1:100
Vers axe 8



Longueur totale des ancrages et clous dans les parcelles voisines coté Sud 825 m.

- Parois gunitées**
- Gunité: 25/20, épaisseur moyenne 10 cm, 1 nappe bidon K335, carte 10:1
 - Barres
- Clous**
- Clous Ø12mm S500, ancrement 1.00m, longueur libre 2m
 - Longueur totale sup. 10% et inf. 5m
 - Diamètre de forage 12.5mm
 - Plaque de fûts 200x200x15mm, acier S235

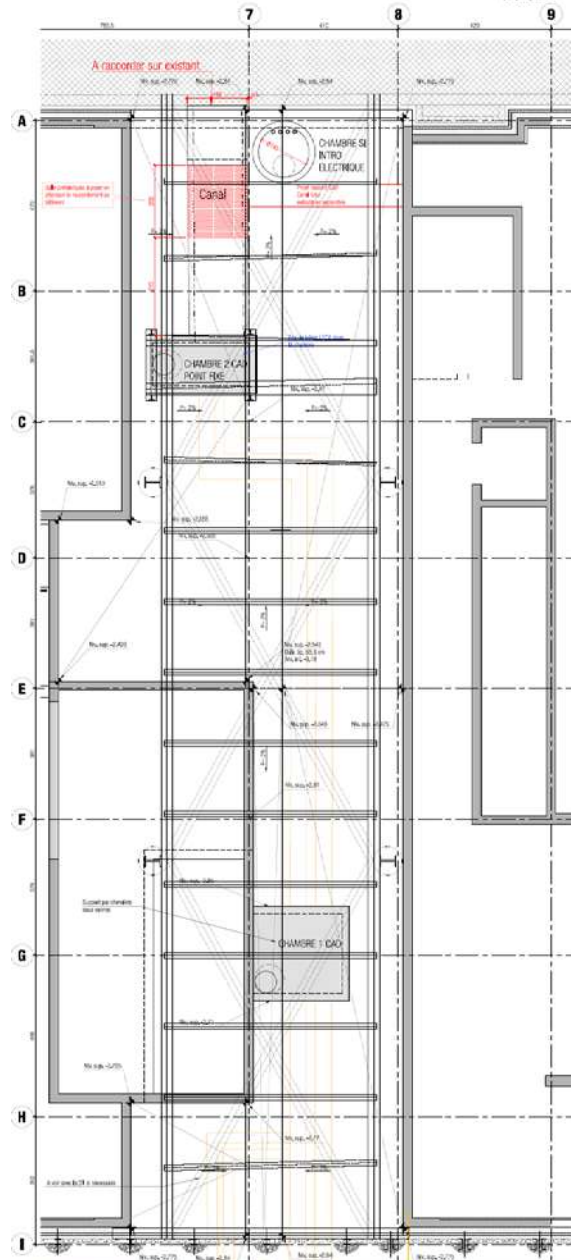


CAD

Situation ECH. 1:50



Chambre de hauteur de 140 cm, pour installation de l'axe pour passage de fluide





FLON PEPINIÈRE



FLON PEPINIÈRE



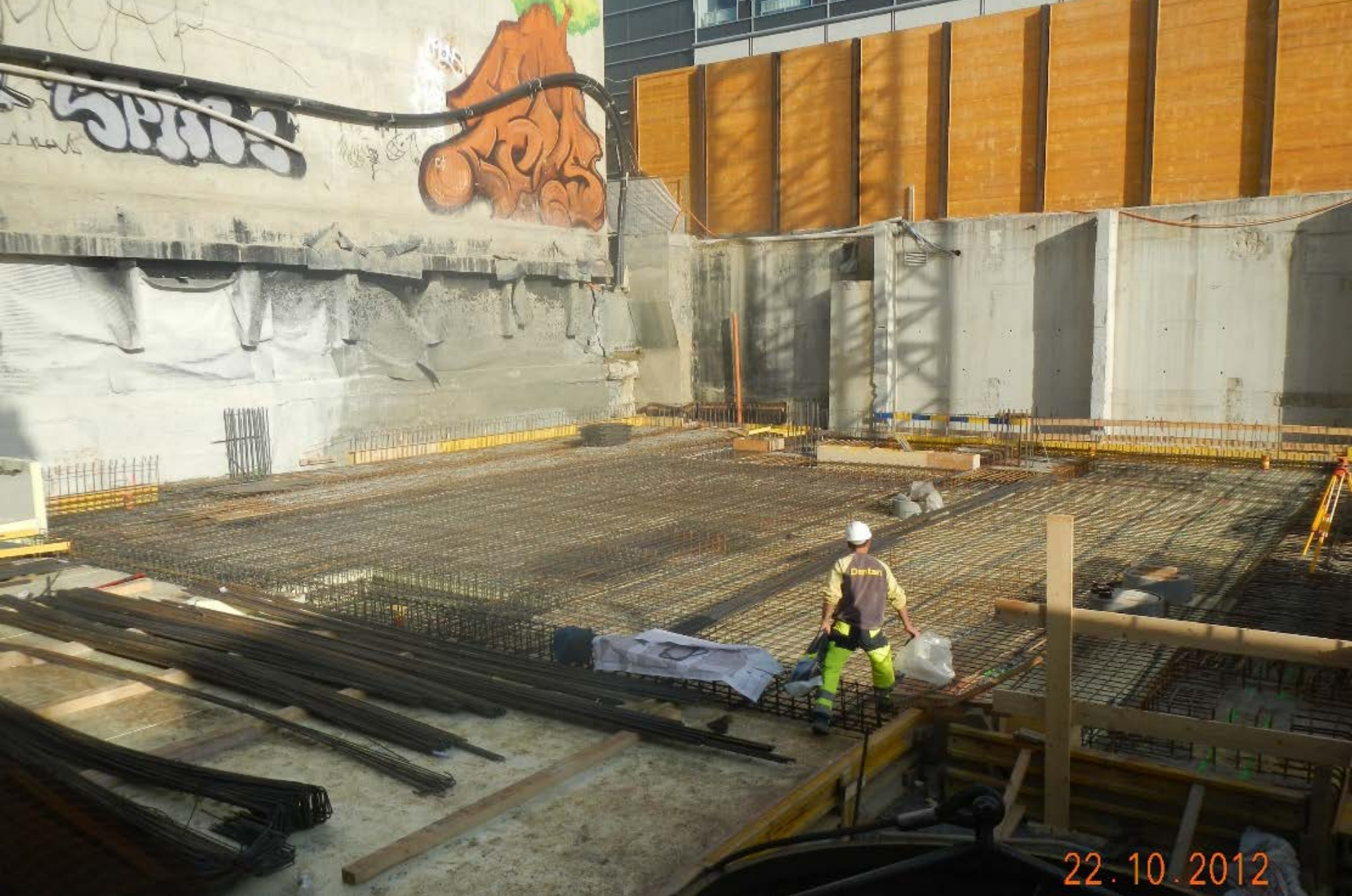
08.10.2012

FLON PEPINIERE



22.10.2012

FLON PEPINIÈRE



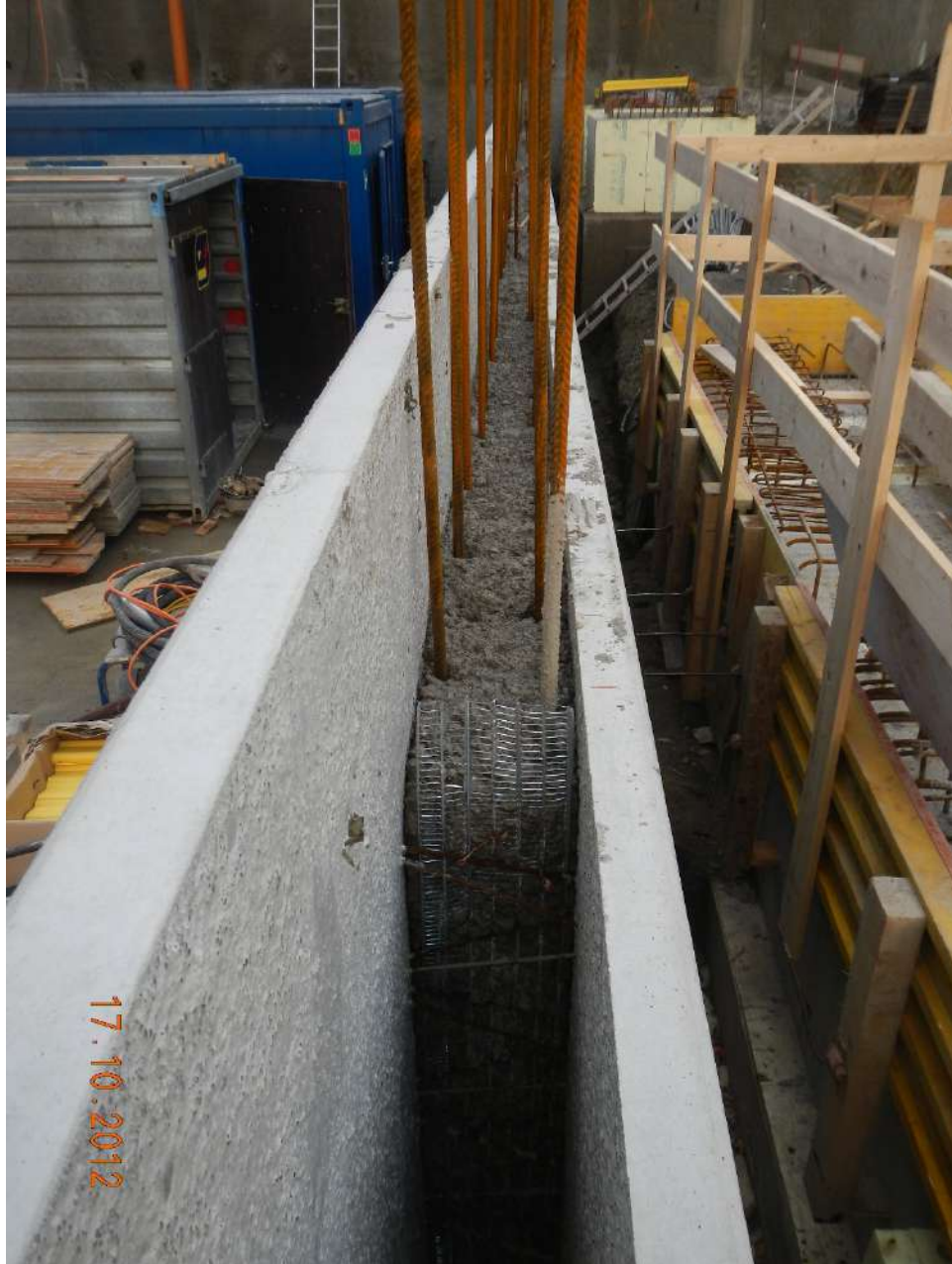
22.10.2012

FLON PEPINIÈRE



tain MDT 192 H12
12000 kg
8000
6000
4600
3500
17,4m
25
32
40
50

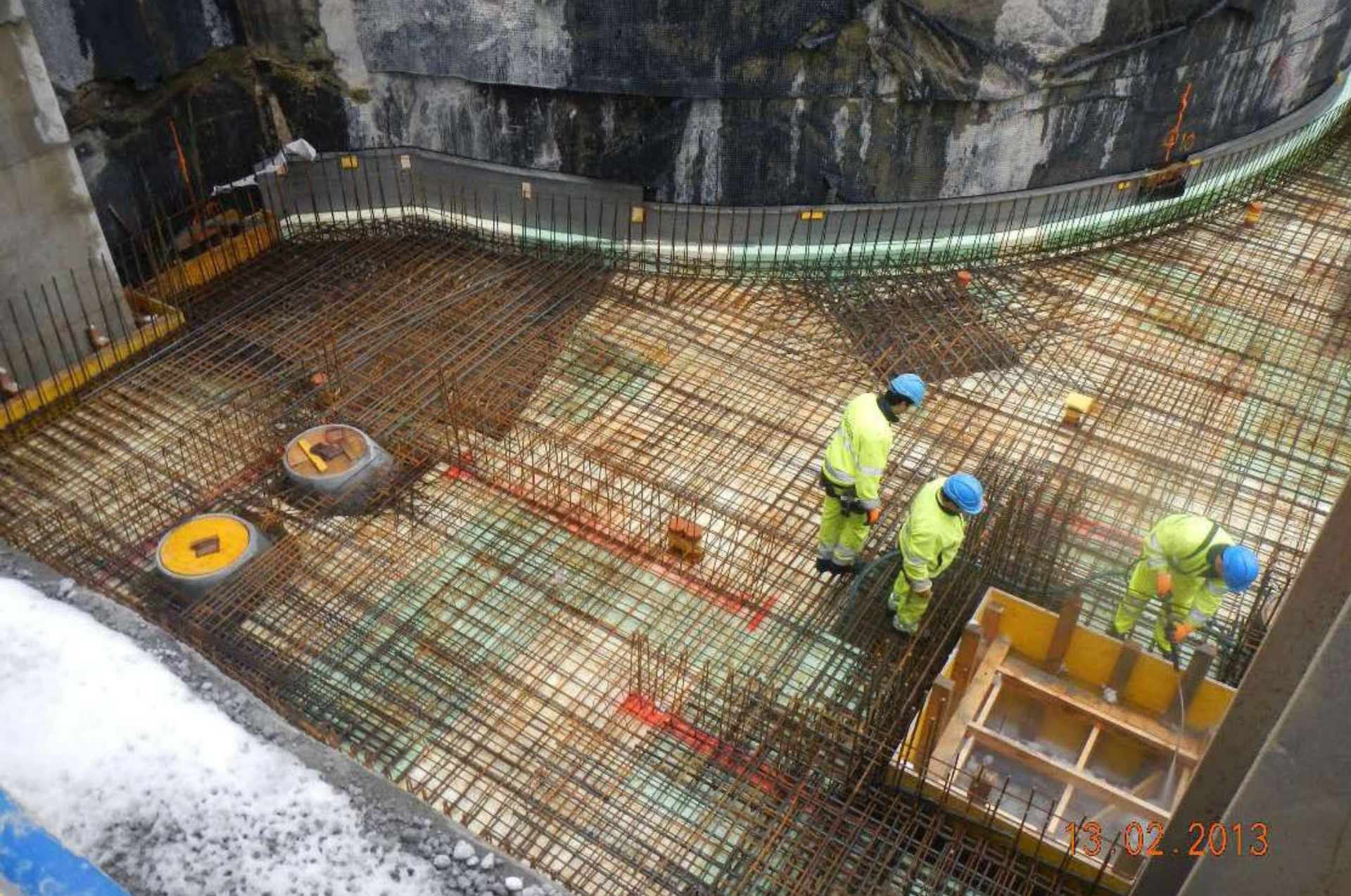
13.03.2013



FLON PEPINIÈRE



FLON PEPINIÈRE



13.02.2013

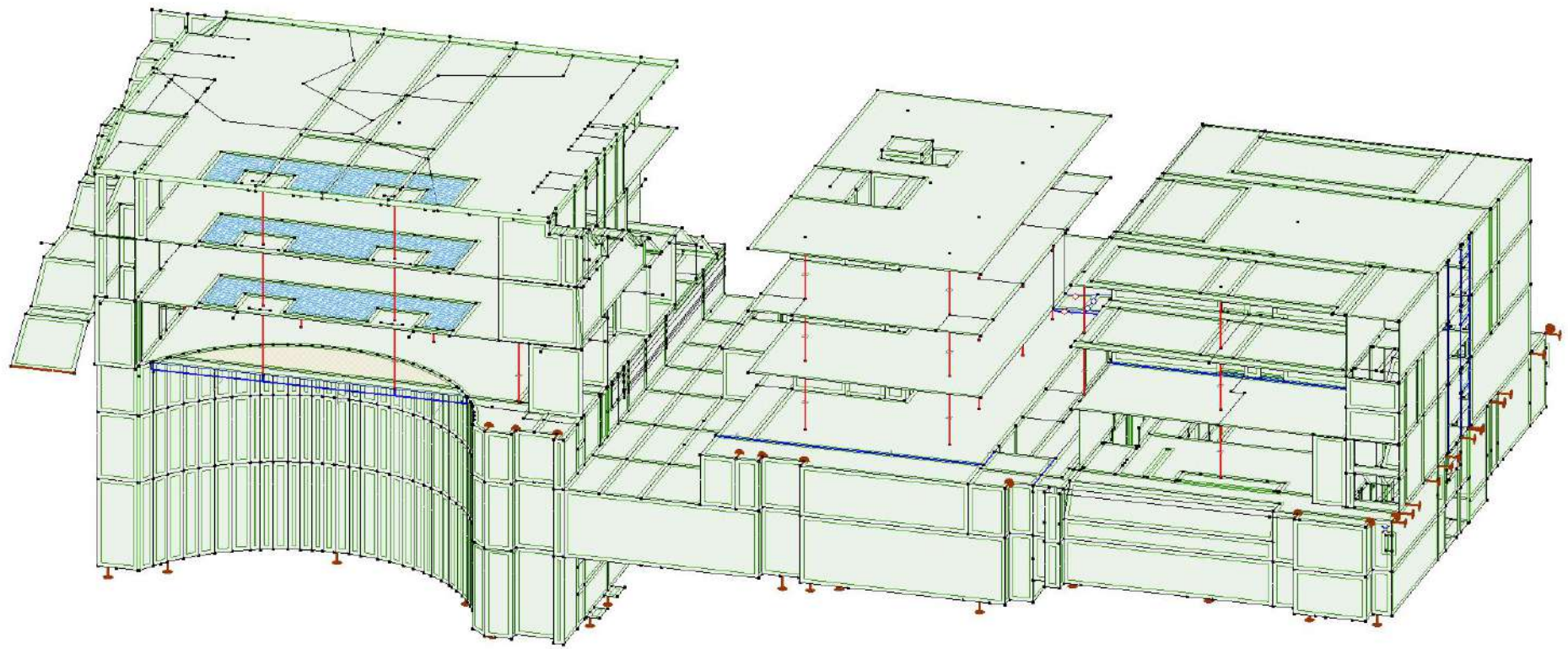


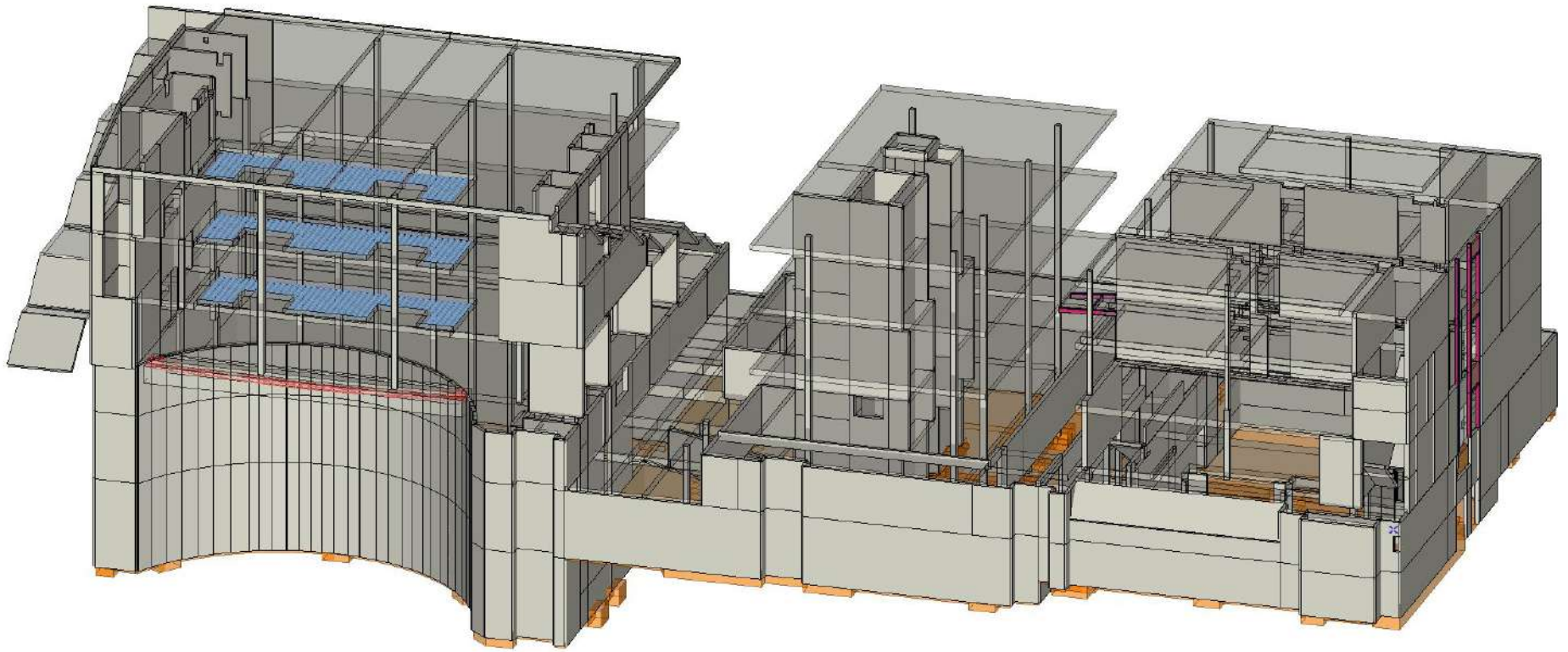
26.02.2013

FLON PEPINIÈRE

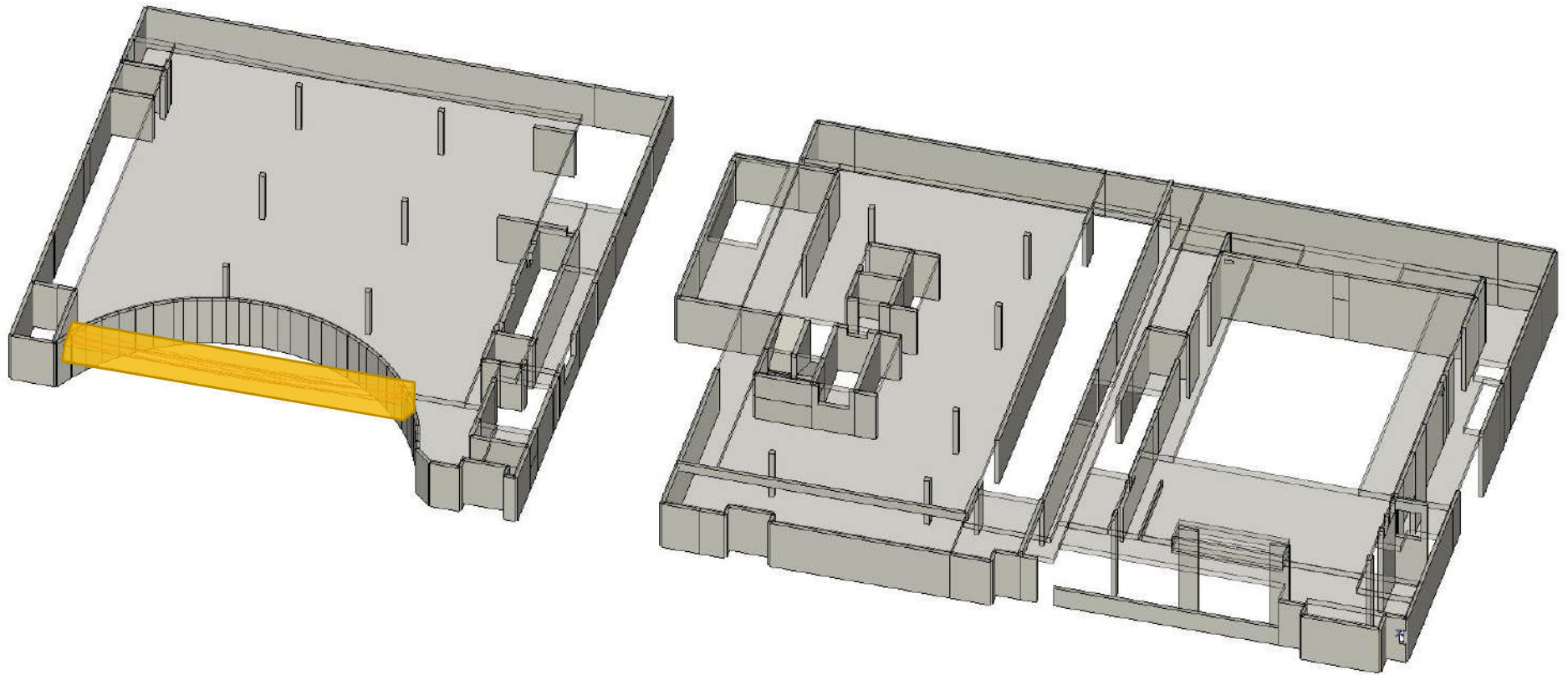


FLON PEPINIÈRE

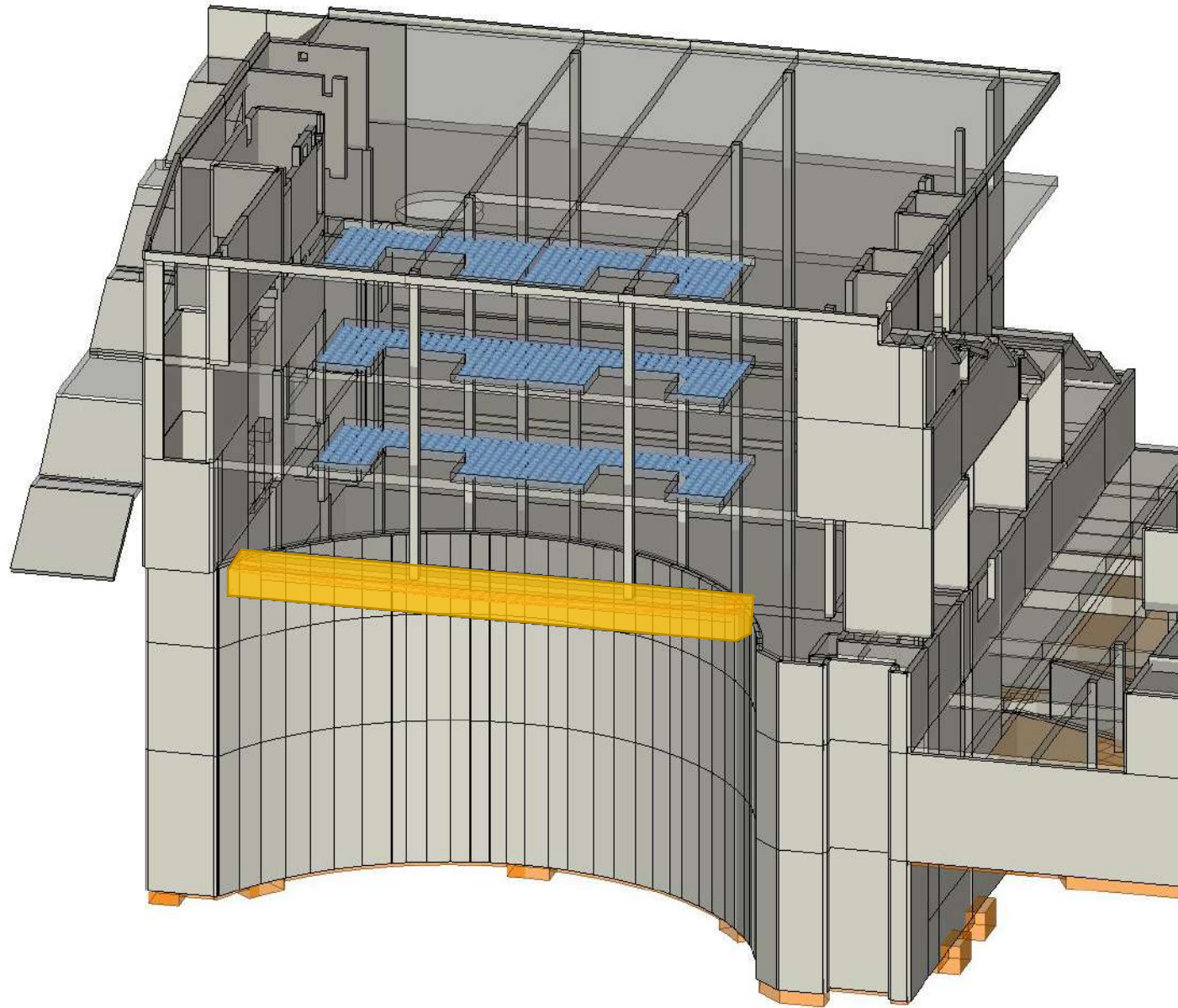




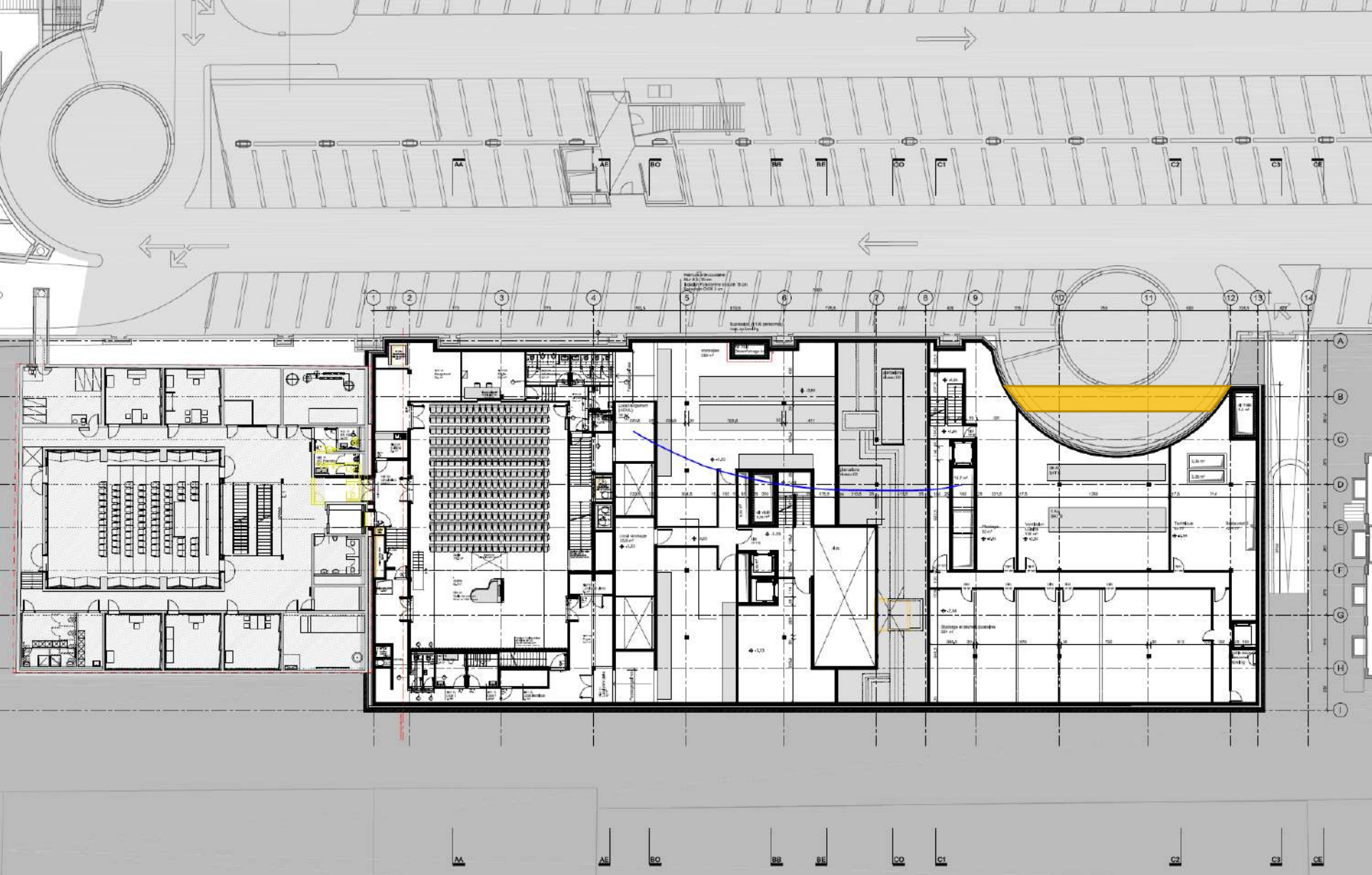
FLON PEPINIERE



FLON PEPINIERE

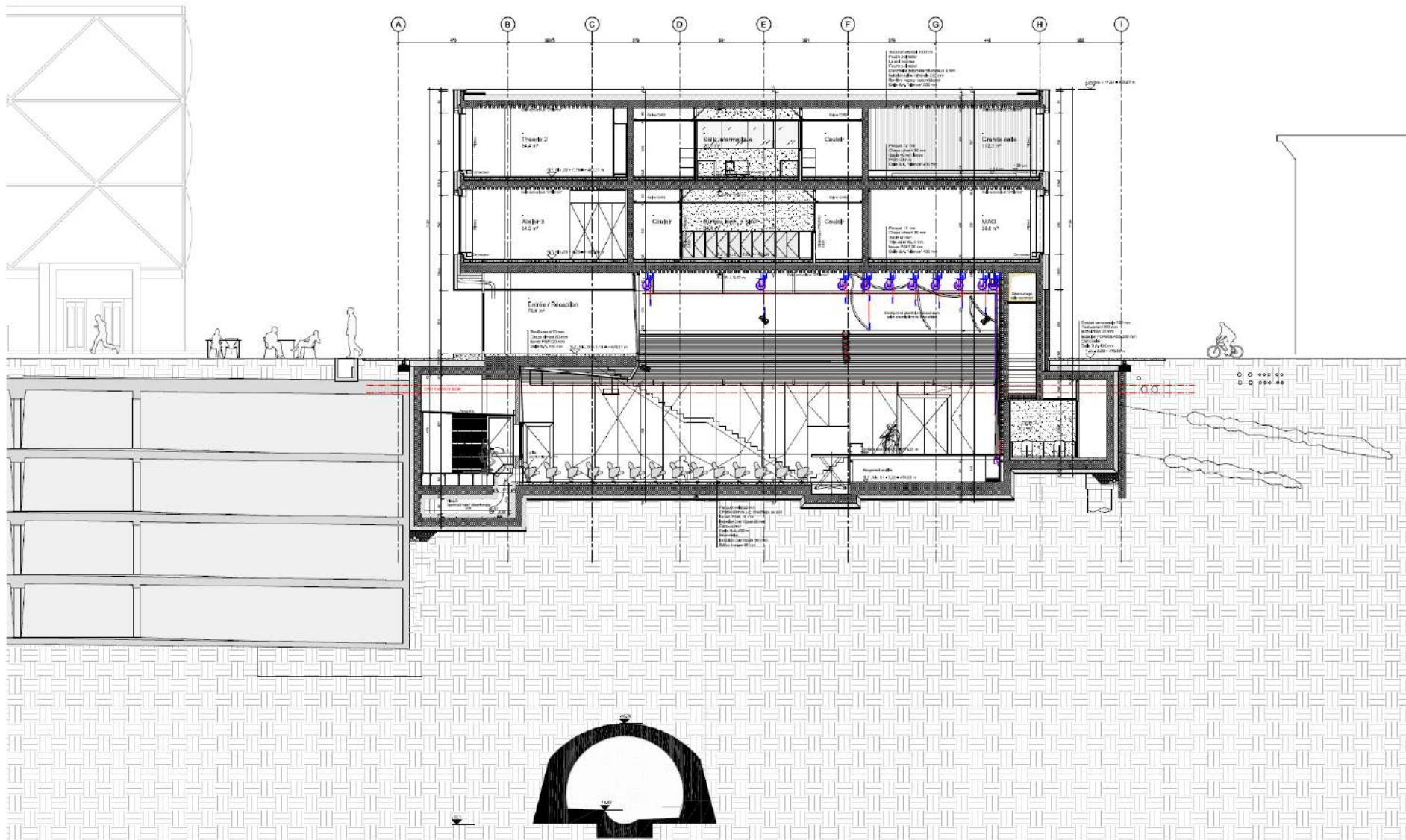


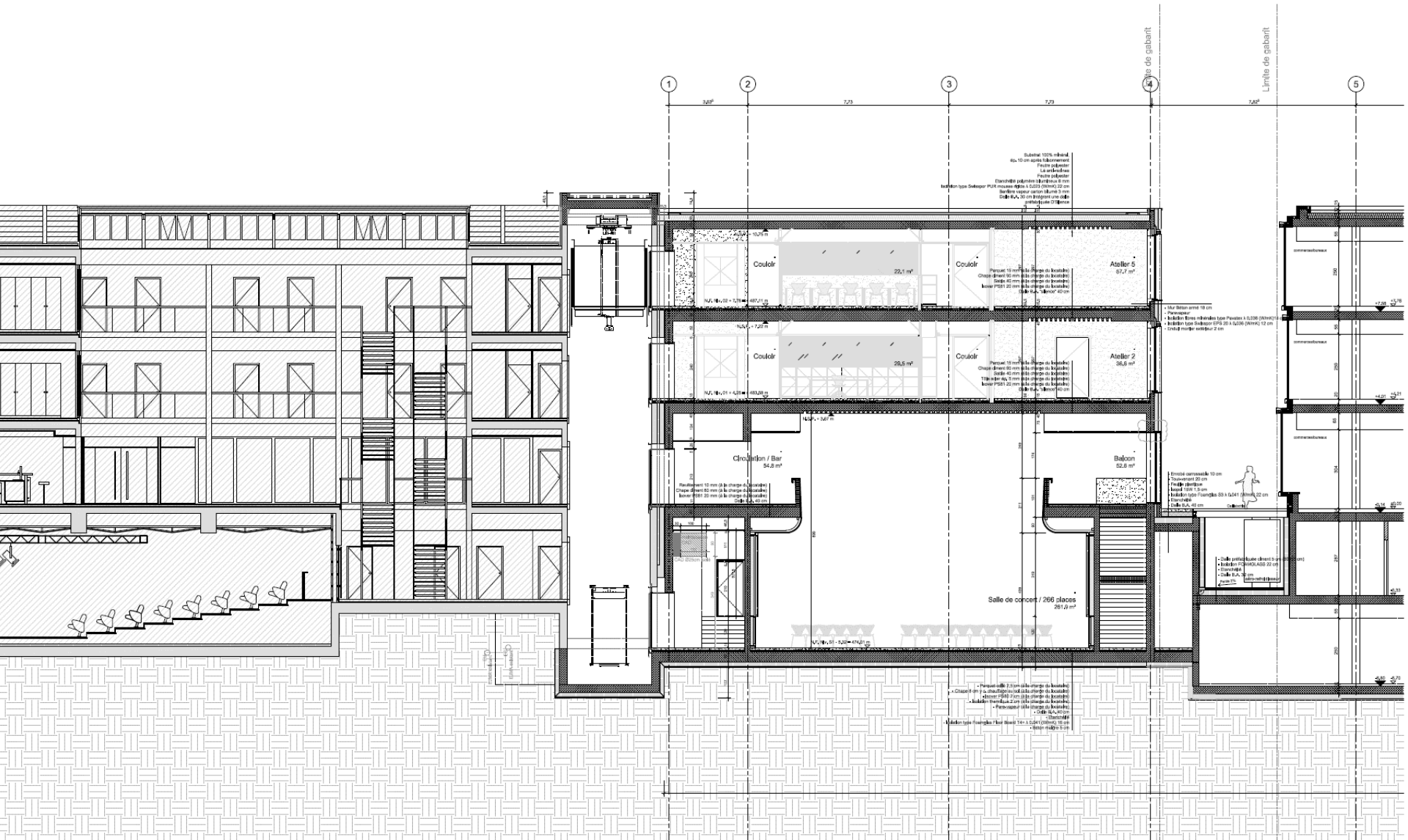
FLON PEPINIERE





FLON PEPINIÈRE







FLON PEPINIÈRE



FLON PEPINIÈRE



FLON PEPINIÈRE



FLON PEPINIÈRE



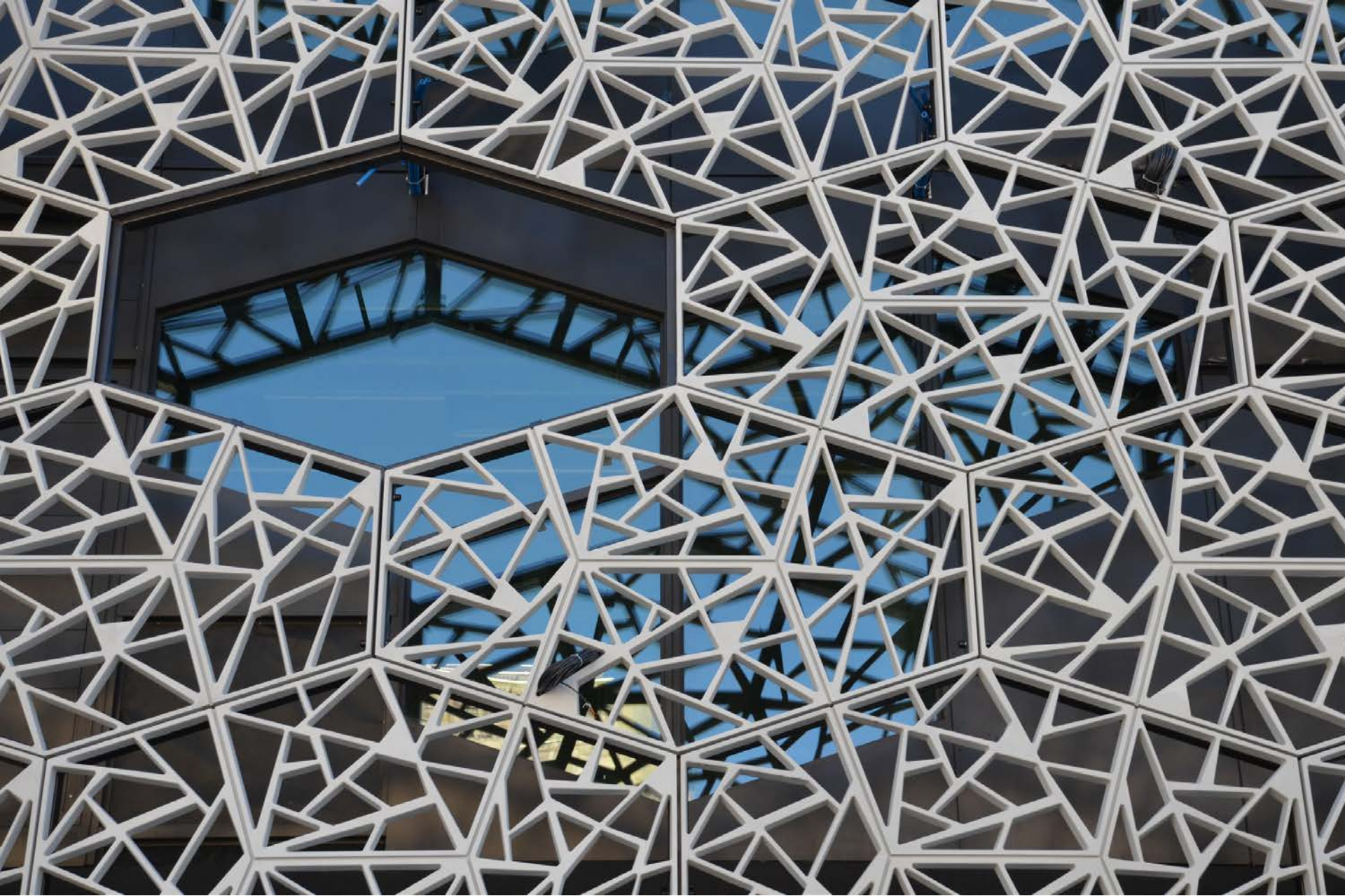
FLON PEPINIÈRE



FLON PEPINIÈRE

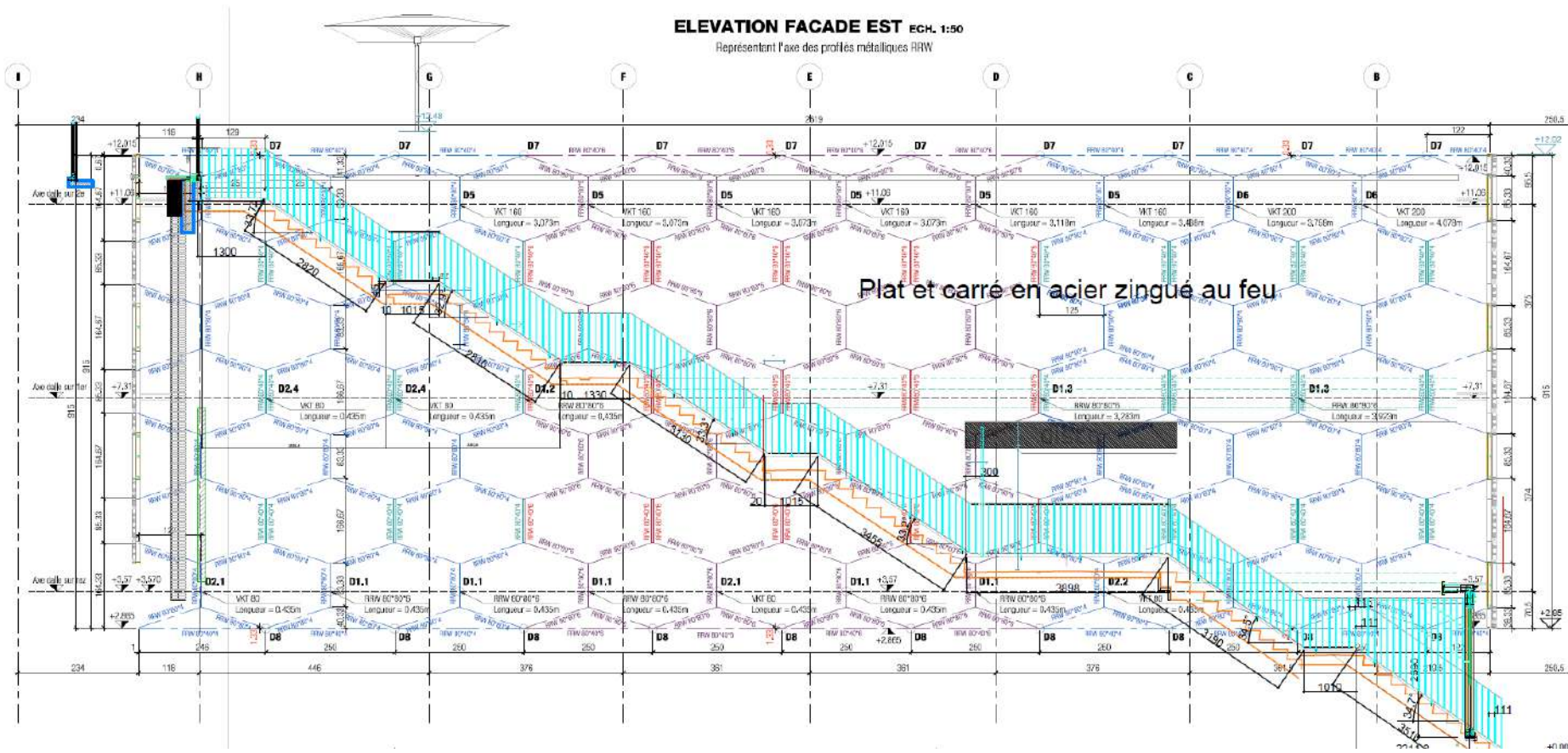


FLON PEPINIÈRE



FLON PEPINIÈRE

ELEVATION FACADE EST ECH. 1:50
Représentant l'axe des profils métalliques HRW





FLON PEPINIERE



FLON PEPINIÈRE



FLON PEPINIÈRE



FLON PEPINIÈRE



FLON PEPINIÈRE



FLON PEPINIÈRES

▪ INGENI
▪▪ INGENIERIE
▪▪▪ STRUCTURALE