

Das Dorfzentrumsgebäude Grimseitor in Innertkirchen

Christoph Gschwind, dipl. Architekt HTL / BSA
Gschwind Architekten Basel



Christoph Gschwind

Dipl. Architekt HTL / BSA



Christoph Gschwind 1971 geboren in Basel, studierte, nach einer Hochbauzeichnerlehre, Architektur an der Ingenieurschule beider Basel unter anderem bei Michael Alder.

Ab 1996 Mitarbeit bei Michael Alder und Diener & Diener Architekten in Basel und Berlin. Seit 2003 als selbstständiger Architekt tätig. Seit 2008 führt er zusammen mit Catherine Gschwind-Bühler das Büro Gschwind Architekten Basel. Mit einem kleinen Team bearbeiten sie bevorzugt Bauaufgaben mit gesellschaftlichem Fokus.

Seit 2008 unterrichtet Christoph Gschwind als Dozent für Konstruktion am Institut Architektur der FHNW.

Das Dorfzentrumsgebäude Grimseltor in Innertkirchen

Christoph Gschwind dipl. Architekt HTL / BSA
Gschwind Architekten Basel







Der konkrete Kontext – Status Quo des Dorfzentrums



Situation Status Quo

vom Kontext zu Form & Material



Prägende Natur- und Kulturlandschaft



Infrastrukturbauten Wasserkraftwerke



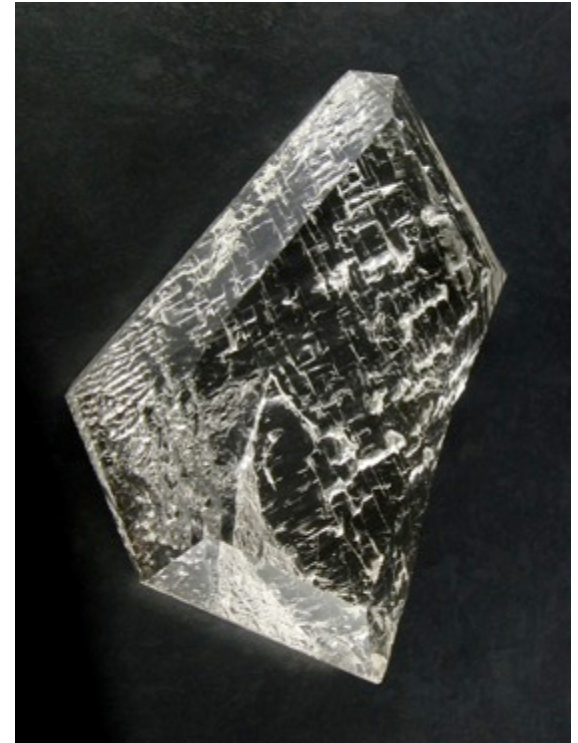


Walter Zschokke

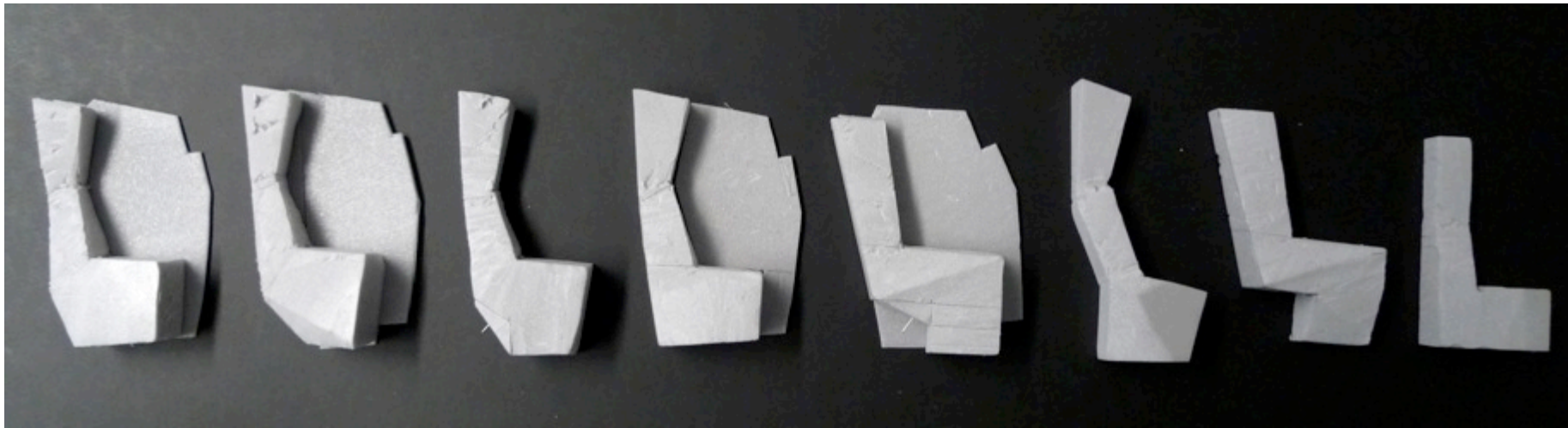
**DIE STRASSE
IN DER VERGESSENEN LANDSCHAFT
DER SUSTENPASS**

Sustenpassstrasse eröffnet 1946





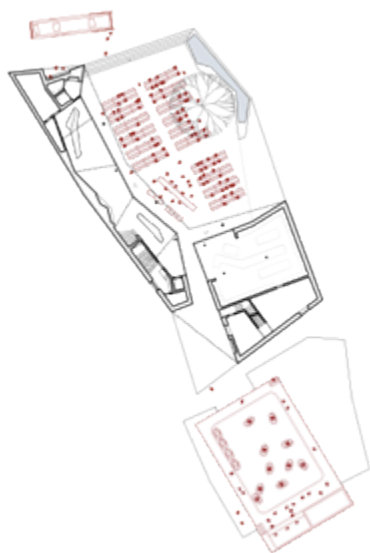
Kristallkluft Gerstenegg – Grimselquarz



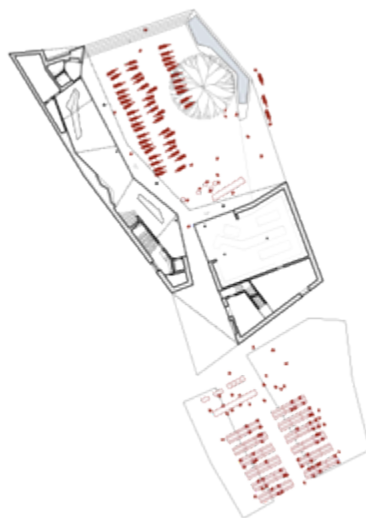
Volumenentwicklung



Situation



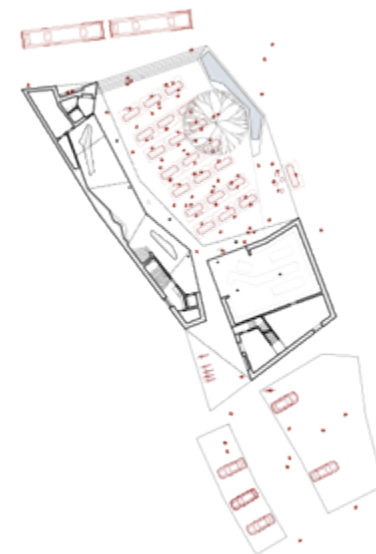
1. August-Feier



Viehmarkt



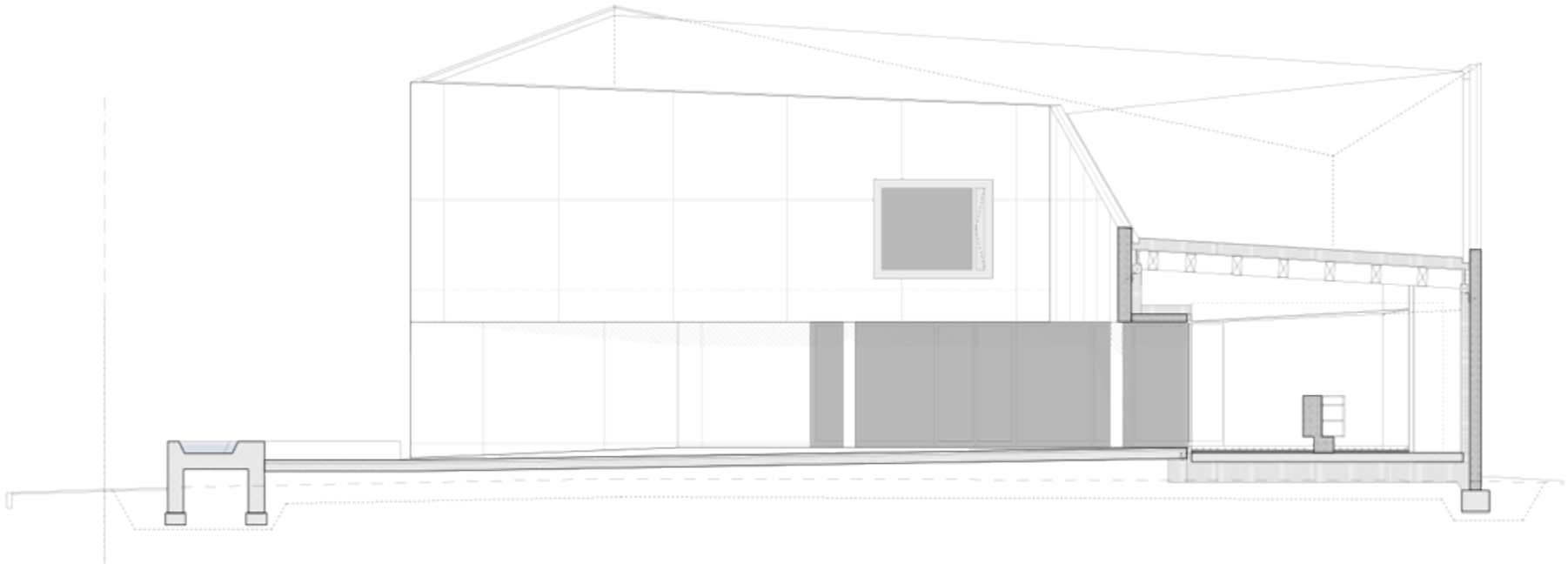
Schlittschuhbahn



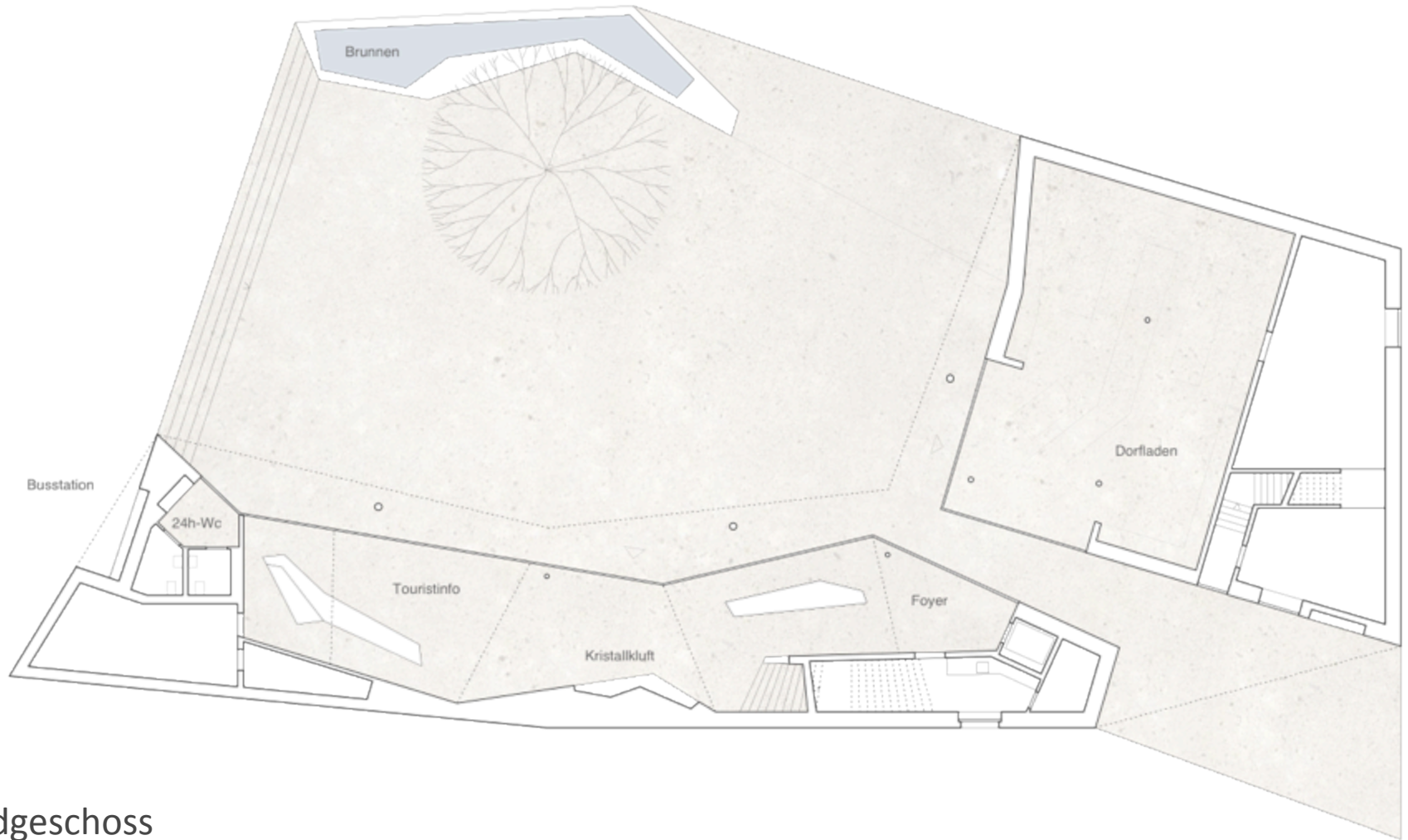
Monatsmarkt

Bespielungsvarianten Dorfplatz

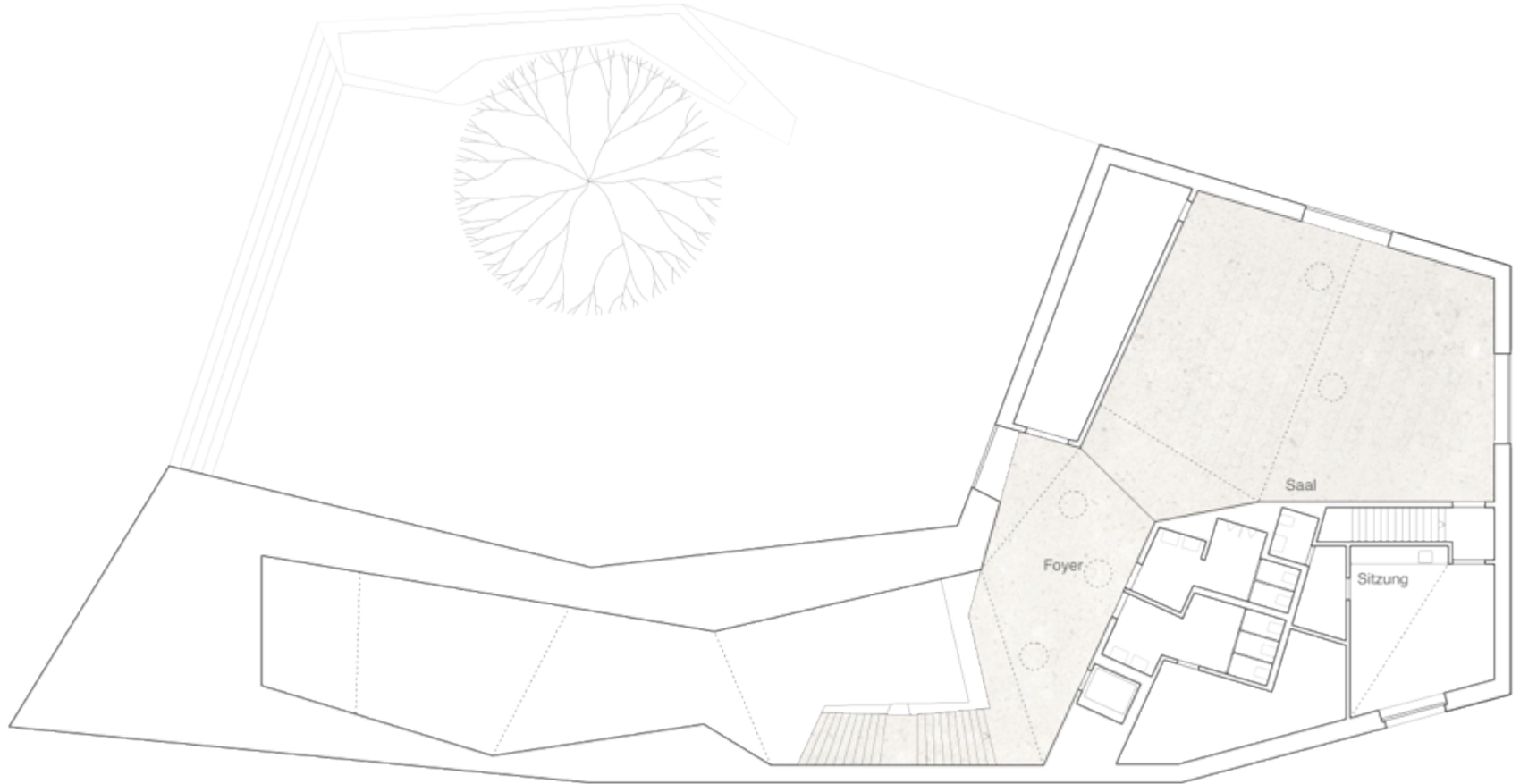




Erhöhter Dorfplatz als Bühne & Hochwasserschutz



Erdgeschoss



Obergeschoss

von der Wahl des Materials





Grimsel – Infrastrukturbauten Passstrasse & Staumauer, Fotografie Christian Helmle



Rachel Whitread – Bilder Foto-Essay





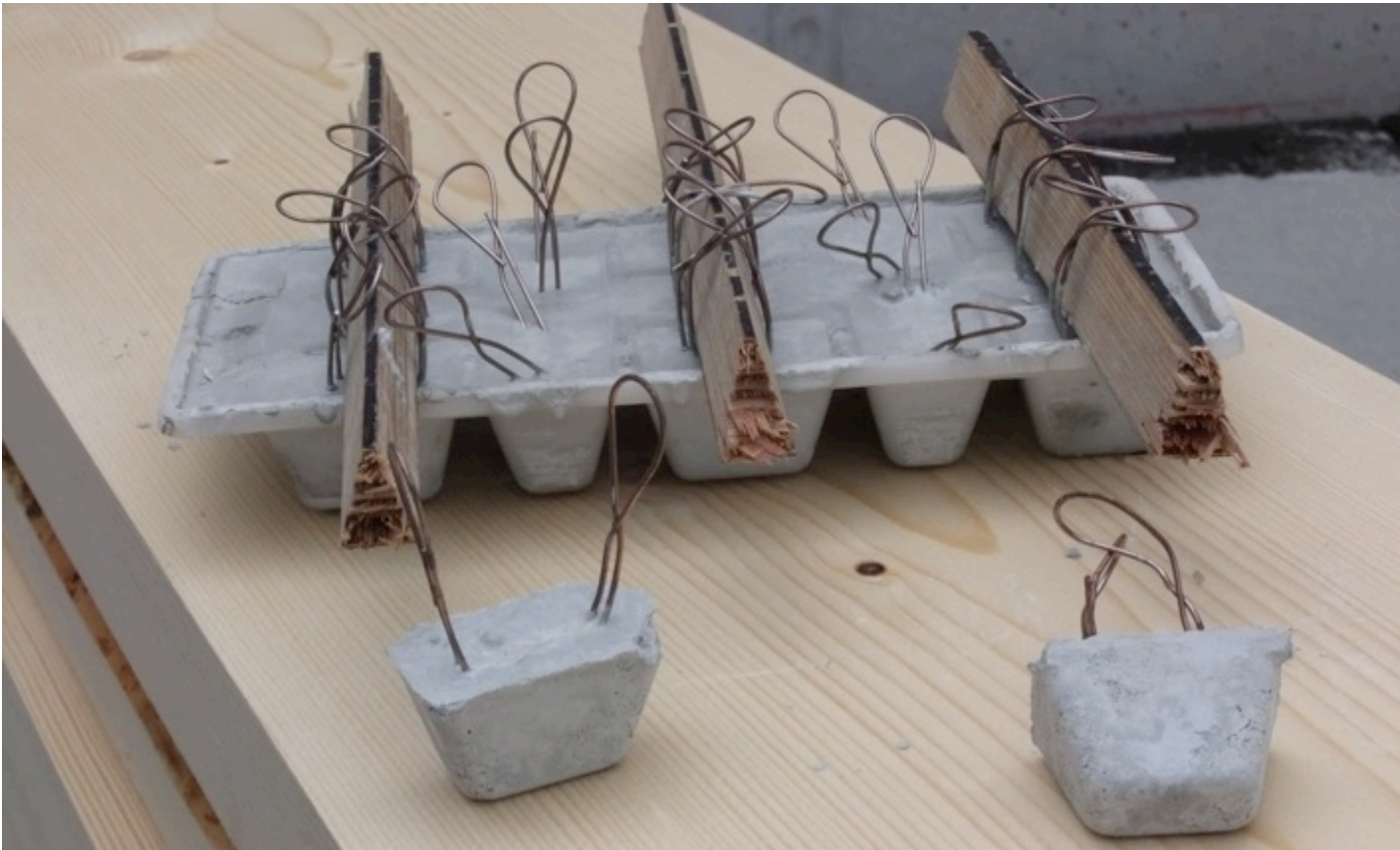


Weissbeton Sommer-Winter



Schnee im Licht und Schatten

von der Sorgfalt der Herstellung







Werkplan Erdgeschoss 1:50



Baustellenprozess – Konterschaltung



Baustellenprozess – Schutzmassnahmen



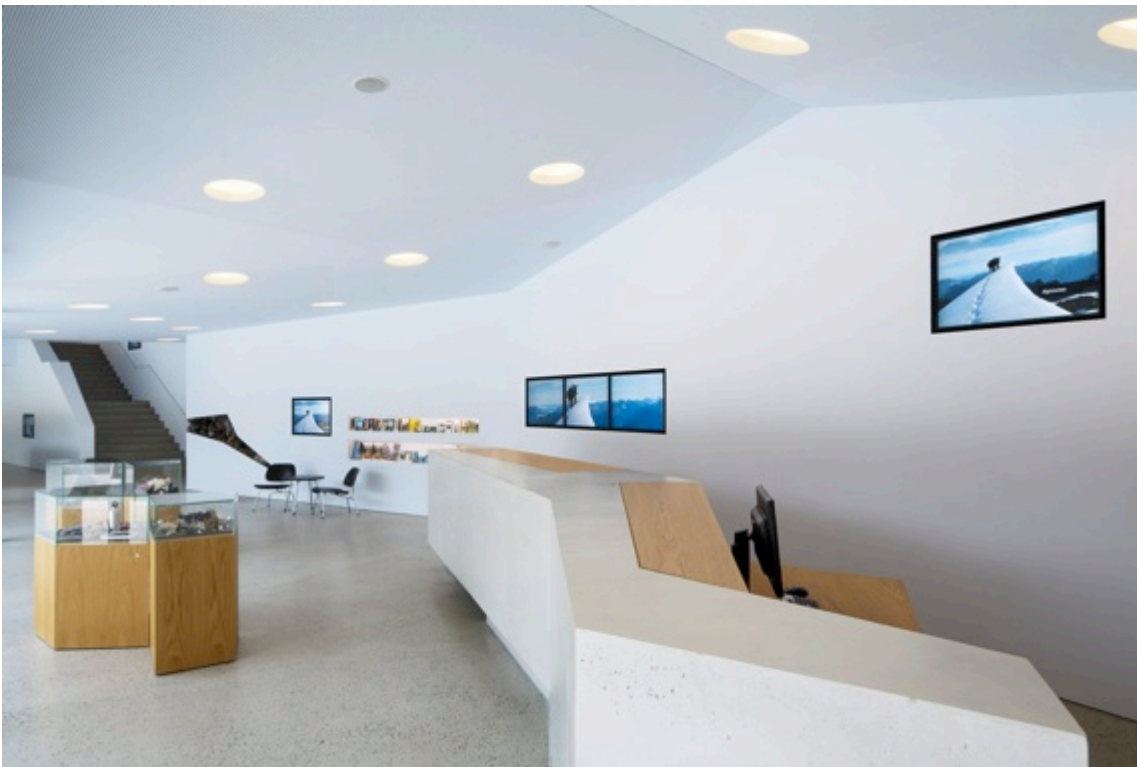
Baustellenprozess – Arbeitsfuge in Gehrung



Baustellenprozess – Arbeitsfuge in Gehrung



Schliessen der Bindlöcher





Pause

15.20 – 15.50 Uhr

