

Farbe als Gestaltungsmittel in der Architektur

Barbara Schwärzler, Farbgestalterin HF /
Innenarchitektin, Farb am Bau, Biel

Barbara Schwärzler, Farbgestalterin HF / Innenarchitektin

Farb am Bau, Biel



Ausbildung

- 2006 – 2010 Studium Farbgestaltung, Haus der Farbe Zürich
- 1998 – 2000 Studium Innenarchitektur, Chelsea College of Art and Design London
- 1994 – 1997 Farbmühle Luzern, Vorkurs
- 1984 – 1988 Lehre Innendekorateurin, Werner Joss Bern

Berufslaufbahn

- 2009 Bürogründung, Farb am Bau, Biel
- 2005 – 2007 Création Baumann Langenthal, Produkteentwicklung , Beratung
- 2000 – 2005 Boffi Zürich und Bern, Innenarchitektur

Hauptbeschäftigungsfeld

Entwicklung von Farbkonzepten rund um Architektur
Innenarchitektur

Farbe als Gestaltungsmittel in der Architektur

Barbara Schwärzler, Farbgestalterin HF /
Innenarchitektin, Farb am Bau, Biel





5





Atelier 5, Bern_Eigentumswohnungen, Biel







Tiefgarage Obere Schüsspromenade, Biel_ GLS Architekten, Biel

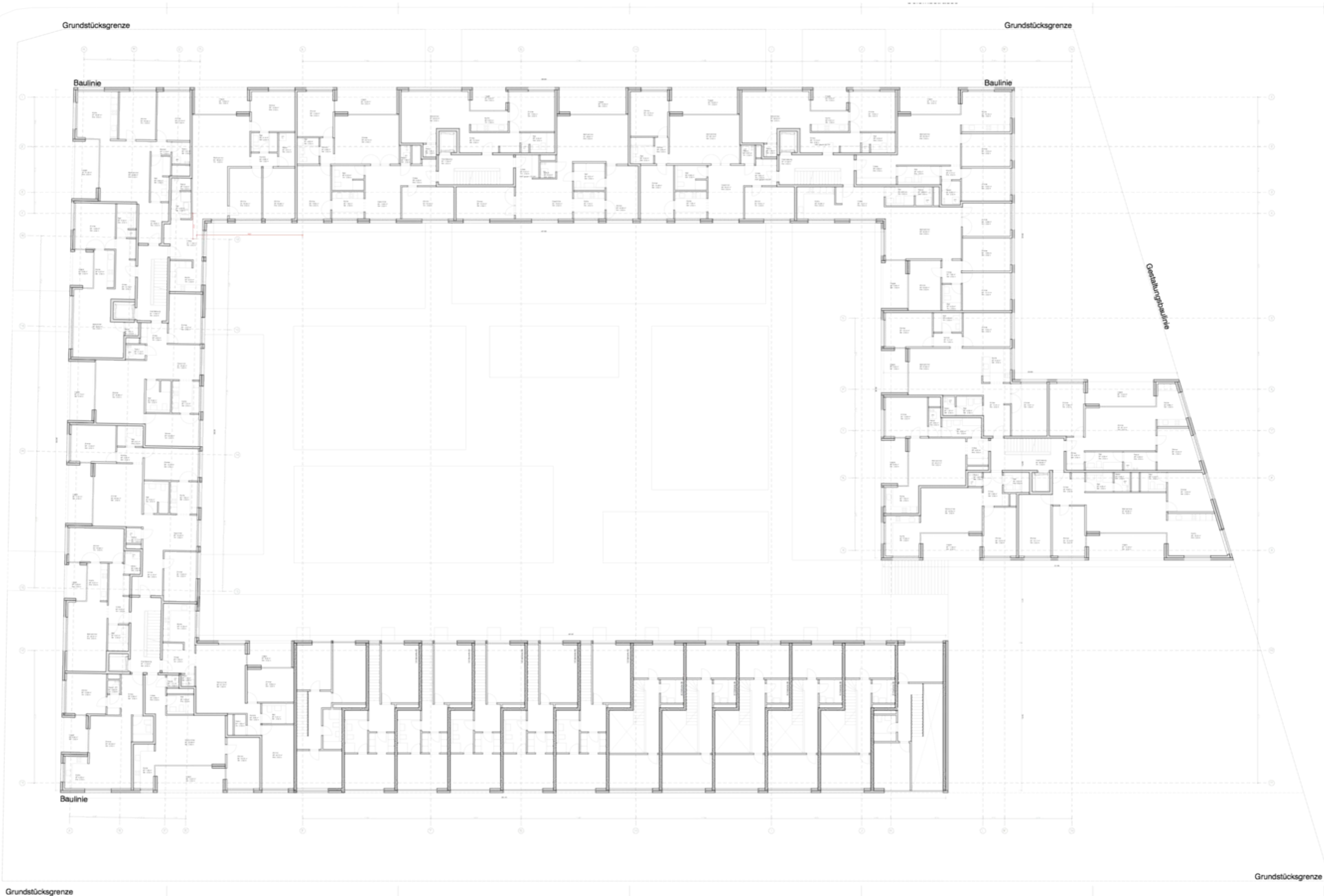




Sauerbruch Hutton_Brandhorst Museum München



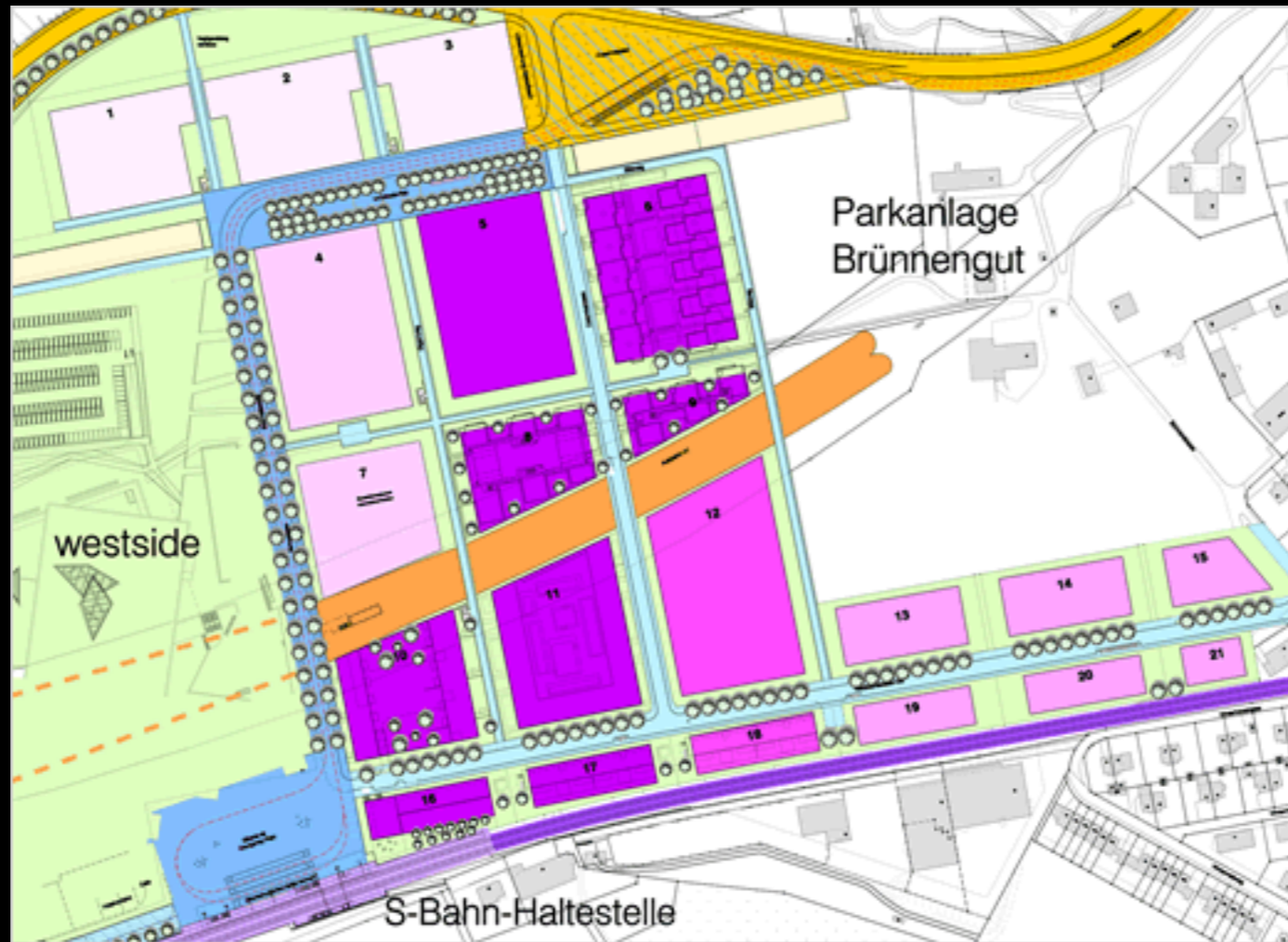
Bern Brünen_Weites Land_Gmür & Geschwentener Architekten, Zürich



Brünnen Bestandesaufnahme 170511

Gäbelbach, Tscharnergut, Brännengut, Cardinal, Baustellenspielplatz, Blumen-





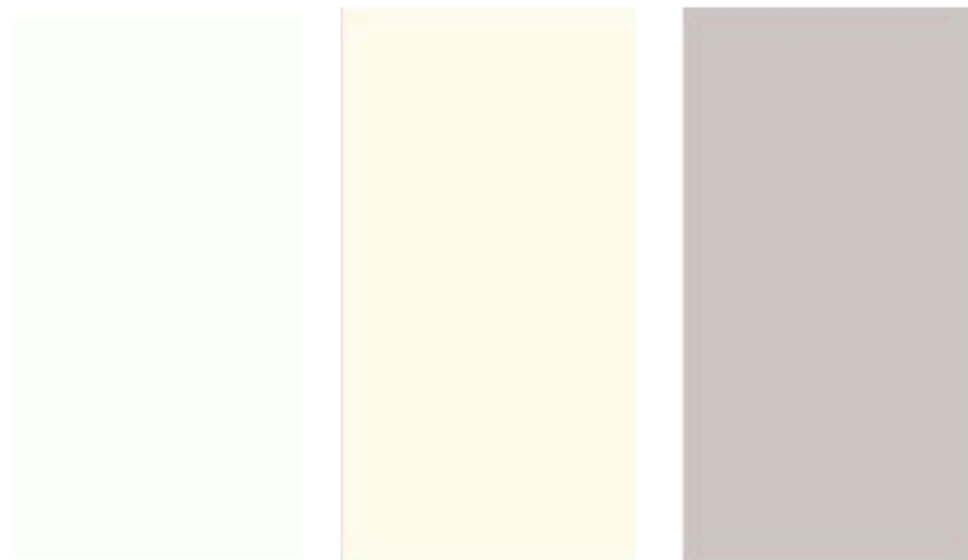


FARB AM BAU

MASSNAHMEN

Fassade: Erdpigmente, Fassadenschichten, Hell-Dunkelkontraste

Die Mischungen aus warmen Umbra, Sandsteintönen und Marmorweiss bestimmen den Farbklang der Fassade. Die Erdpigmente geben dem Bau das nötige optische Gewicht, verankern ihn sozusagen und bilden dadurch einen Markstein im Kontext der Umgebung. Ein Farb Trio aus sandigen, unfarbigen Nuancen in drei Helligkeitsstufen bilden das Fundament. Sie werden lebendig durch die verschiedenen Untergründe auf Struktur- und Glattputz sowie durch Licht und Schattenspiele. Die verschiedenen Fassadenschichten - Aussenschicht mit Struktur, darunter Glattputz, die Leibungen, die Loggien - werden durch den Hell-Dunkelkontrast voneinander abgehoben und verdeutlicht. Der Baukörper gewinnt an optischer Tiefe.



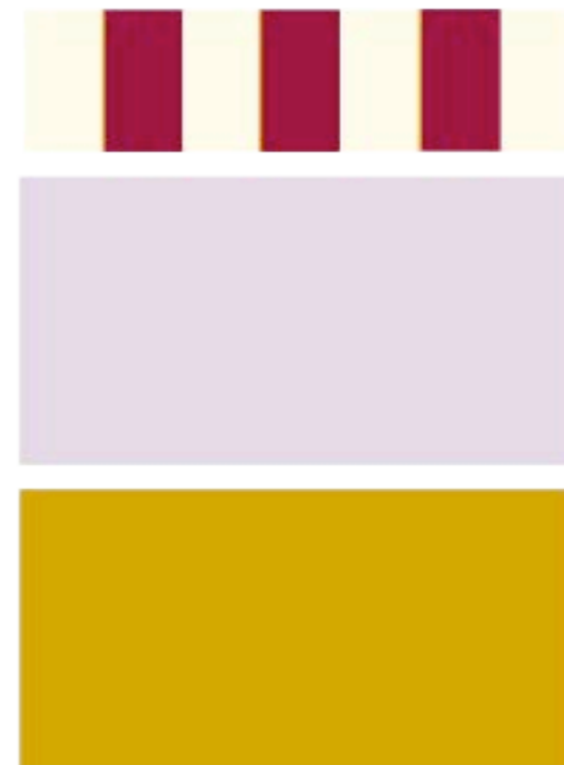
FARB AM BAU

Fassade: belebende Bunttöne

Diesem stillen Grundensemble wird ein kräftiger Gelbton zur Seite gestellt, der an Curcuma, Bambus und Herbstlaub erinnert. Er füllt sämtliche Decken der Loggien und bildet mit dem kühlen Grau des Bodens einen lebendigen Kontrast. Die klassisch gestreifte Markise in dunkelrot und sand taucht die Loggia in ein schmeichelndes Licht und sorgt nach aussen für Frische. Die Streifen nehmen zudem die Rillenstruktur der Fassade wieder auf und verbinden diese Elemente.

Im Innenhof, der als Erholungsraum für die Bewohner dienen soll, werden die sandigen Fassadentöne durch einen gedämpften, blumigen Fliederton ergänzt, der in den Fensterleibungen Einzug hält. Er sorgt auch im Winter im Zusammenspiel mit den Farbtönen der Bepflanzung und Moblierung des Hofes für eine duftende, freundliche Atmosphäre.

Weizengelb, Lavendelgraugrün, Sanddornorange und Clematisviolett ergänzen je nach Jahreszeit die ruhige, zarte Stimmung im Hof.





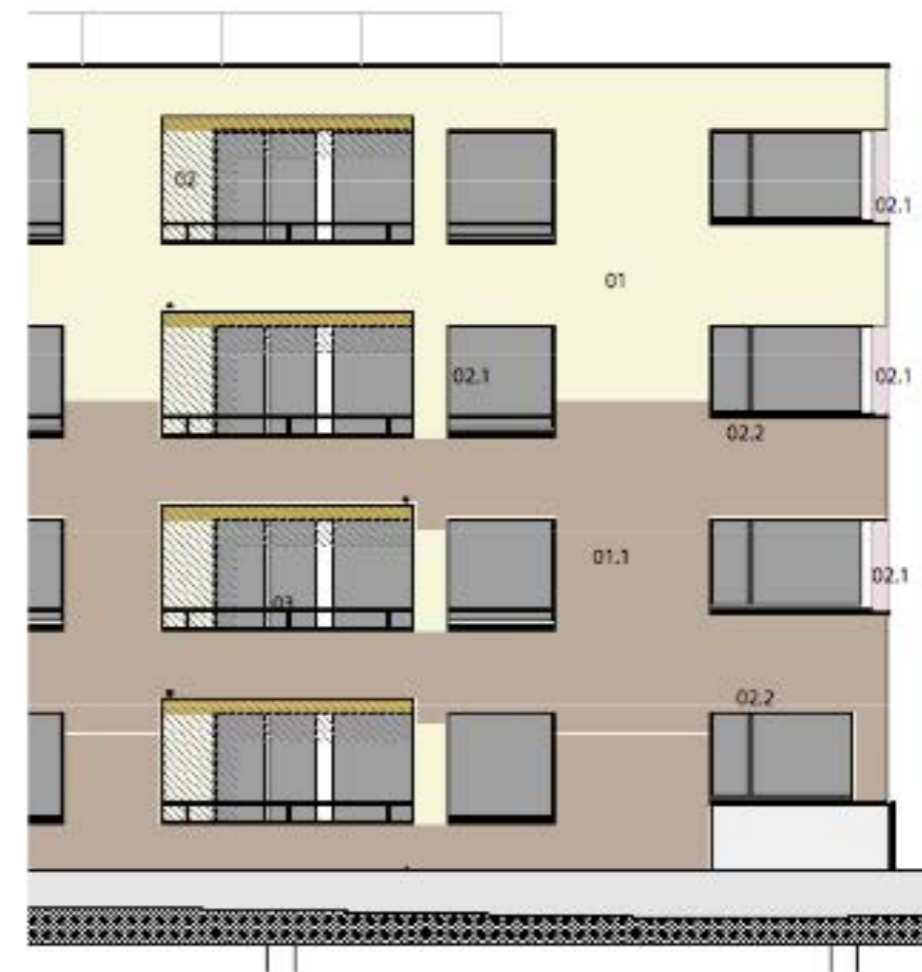


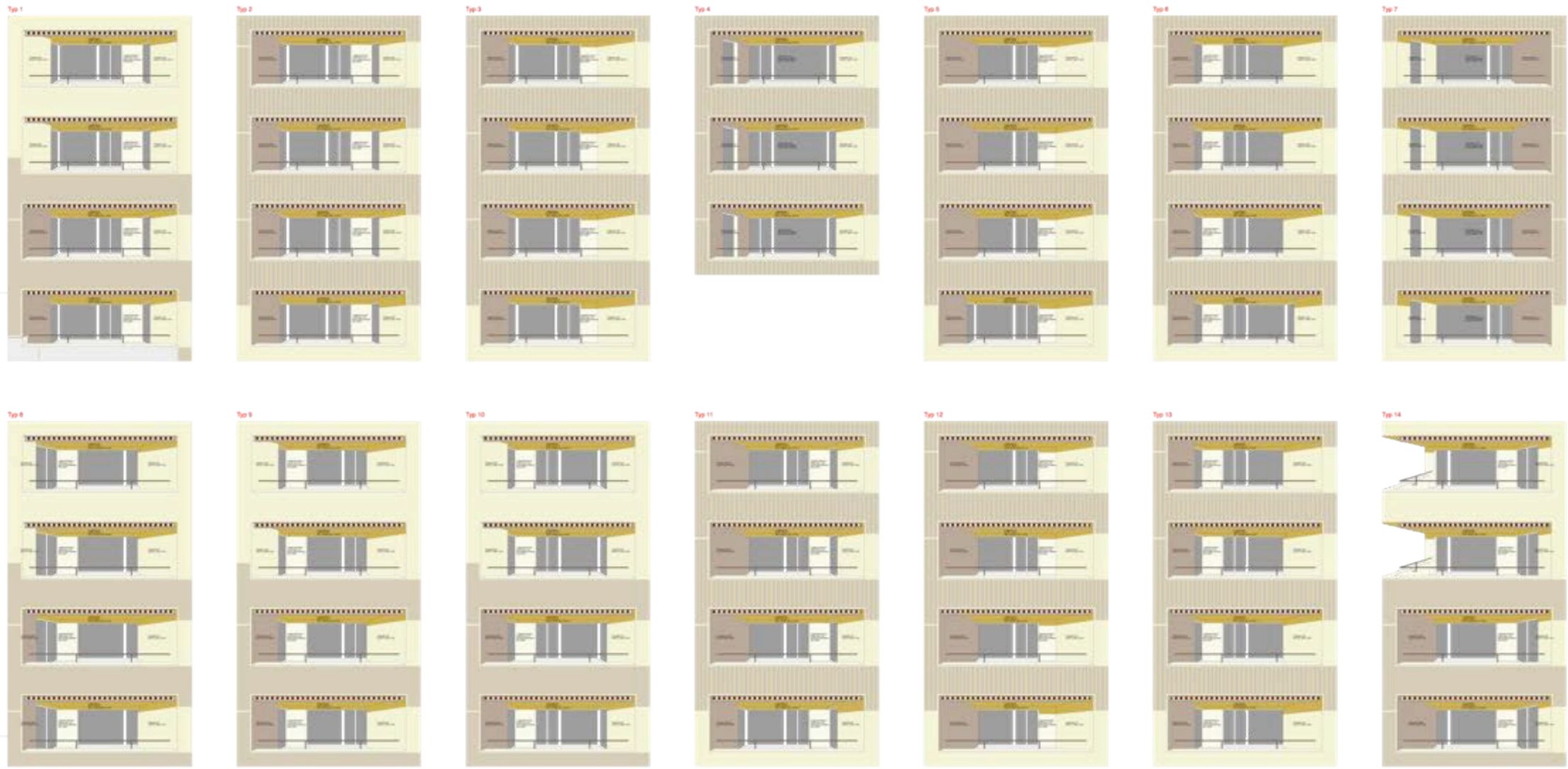
FARB AM BAU

Fassadendetail Abwicklung Aussenseite



Fassadendetail Abwicklung Hofseite





Änderungsprotokoll

Stand:	aktuell	Bl.
Datum:	22.04.13	AW
A. Fensler/Üben aus Markt, Kusterlin, Bennewitz		

Legende

<ul style="list-style-type: none"> Wohnfläche Balkon Loggia Flur WC Bad Küche Zimmer Abstellraum Garage Stellplatz Wand Decke Boden Stufen Brüstung Geländer Wahlwand Wahlboden Wahldecke Wahlboden Wahldecke 	<ul style="list-style-type: none"> Wahlwand Wahlboden Wahldecke Wahlboden Wahldecke 	<ul style="list-style-type: none"> Wahlwand Wahlboden Wahldecke Wahlboden Wahldecke
---	--	--



Wohnüberbauung Welles Land
Bauch 12, Bern-Büren

Loggia und Durchgang Ausarbeitung

Datum/Gezeichnet:	06.03.12 / CA	Maßstab:	1:50, 1:300	Index:	A
Format:	105/381 /	Plan Nr.:	BB12_31_304		
Bauherrschaft:	CPL Swiss-Group, Fildburg de l'Hôtel 3, Case centrale, 3001 Neuchâtel Tel. 032 732 36 44 Fax 032 732 36 57, info@cp.swissgroup.com				
Projektmanagement:	Swiss Group Immobilien AG, Baumstrasse 2, 3001 Bern Tel. 032 343 58 11 Fax 032 343 89 20, info@swissgroupimm.ch				
Architekt:	Günz & Gschwendler Architekten AG, Fildstrasse 31a, 8047 Zürich Tel. 044 255 74 74 Fax 044 253 74 70, info@guenschwenda.ch				
Baureisaktion:	Pirna Generalunternehmung AG, Adliburstrasse 93, 3005 Bern Tel 031 330 20 60 Fax 031 330 20 89, baureis.gu@pirna.ch				

FARB AM BAU







FARB AM BAU

Erschliessung: Treppenhäuser und Durchgänge

Den Treppenhäusern und Durchgängen soll eine besondere Beachtung geschenkt werden, bilden sie doch immer wieder die einladende Geste für alle ankommenden und sind die Visitenkarte des Hauses.



FARB AM BAU

Tiefgarage

Wandgestaltung und Türen

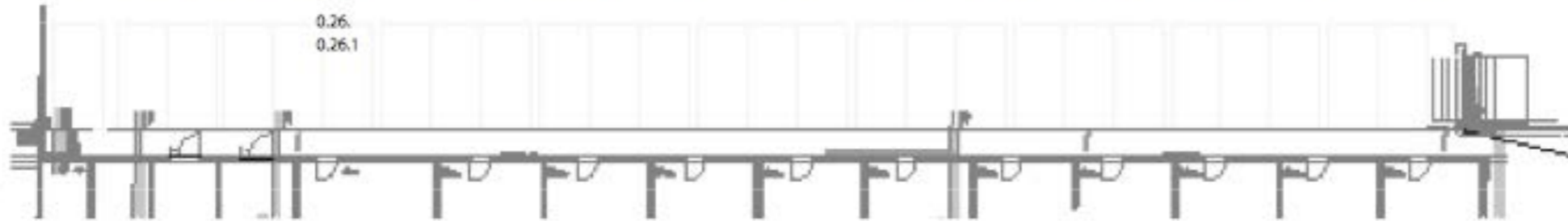
Anordnung und Anzahl der Linien sind den Detailplänen zu entnehmen



0.26,
0.26.1



0.26,
0.26.1

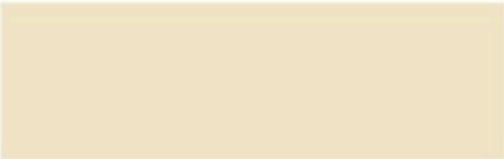

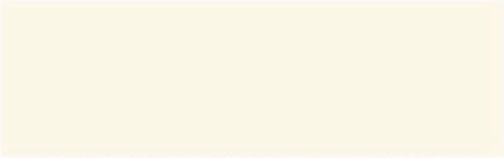
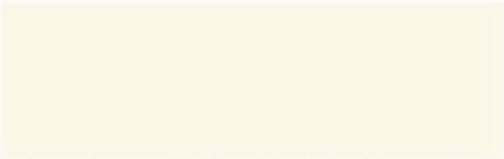



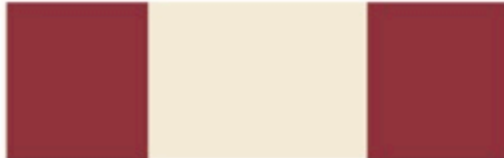


0.26,
0.26.1

FARB AM BAU

Brünnen Bern / weites Land

FASSADEN ABWICKLUNG AUSSEN 220612

1	Bauteil	Behandlung / Anstrichstoffe	Farbton / Oberfläche	Farbreferenz
Pos. 01	Fassaden	Deckender Anstrich mineralisch entsprechend den technischen Merkblättern des Lieferanten Wancolith KABE	NCS S 1005-Y10R matt	
Pos. 01.1	Fassaden Rillenberge	Deckender Anstrich mineralisch entsprechend den technischen Merkblättern des Lieferanten Wancolith KABE	NCS S 3005-Y50R matt	
Pos. 02	Fassade Aussenseite Leibungen und Stürze Loggien Rückwände Loggiabrüstungen Innsenseiten Haupteingang 24 Deckenuntersicht, Wände und Stürze	Deckender Anstrich Wancolith KABE	RAL 9001 Cremeweiss matt	
Pos.02.2	Fensterbank Loggien Brüstungsblech	Aluminium Pulverbeschichtet	RAL 9001 Cremeweiss Seidenmatt	
Pos.03	Absturzicherung	Stahl Pulverbeschichtet	RAL 7013 Braungrau seidenmatt	
Pos.04	Lamellenstoren Wohnungen	Aluminium Pulverbeschichtet	RAL 9007 Graualuminium	
Pos.04.1	Lamellenstoren Gemeinschaftsraum	Aluminium Pulverbeschichtet	RAL 9006 Weissaluminium	
Pos.05	Sonnenstoren	Schenker Storen	Blockstreifen 315 816	









Wohnsiedlung Frohheim, Zürich_Müller&Sigrist Architekten_Farbkonzept, Jörg Niederberger













CREDIT SUISSE

zu verkaufen
ca. 170 m² Bürofläche
Tel. 043 261 77 54

CREDIT SUISSE

Europcar







